

Создано: 12.12.2025 в 12:45

Обновлено: 12.12.2025 в 13:38

<https://sverdlovsk.move.ru/objects/9287380777>

Агент

79126133103

**Свердловская область, Екатеринбург,
улица Академика Ландау, 39**

8 490 000 ₽

Свердловская область, Екатеринбург, улица Академика
Ландау, 39

для заметок

Квартира

Количество комнат

2

Высота потолков

2.7 м

Жилая площадь

23.4 м²

Площадь кухни

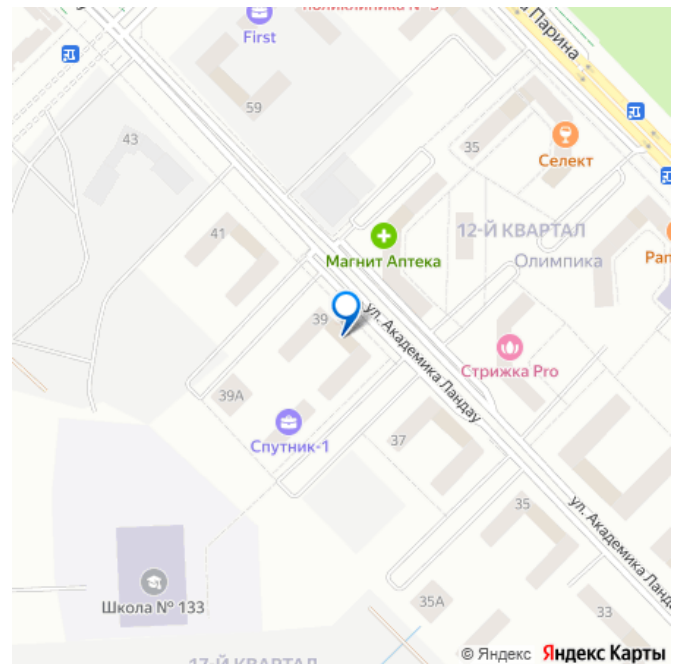
14.9 м²

Общая площадь

52.1 м²

Этаж

3/15



Детали объекта

Тип сделки

Продам

Раздел

[Квартиры](#)

Тип балкона

балкон

Тип санузла

совмещенный

Вид из окна

во двор

Ремонт

косметический

Квартира в новостройке

да

Год сдачи

4 квартал 2024 г.

Покупка в ипотеку

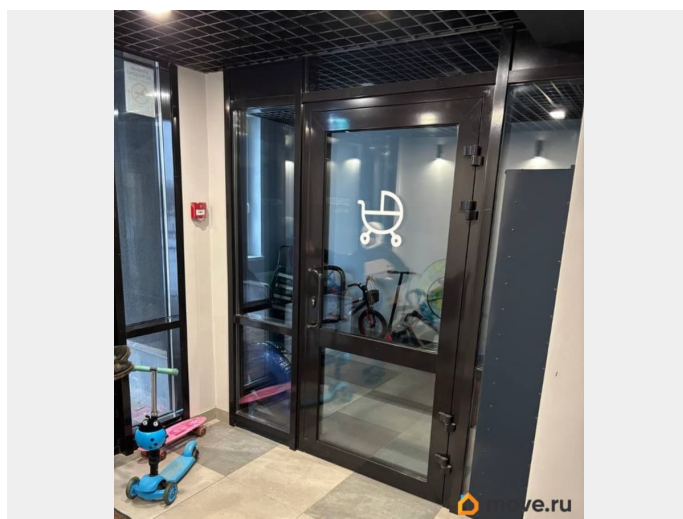
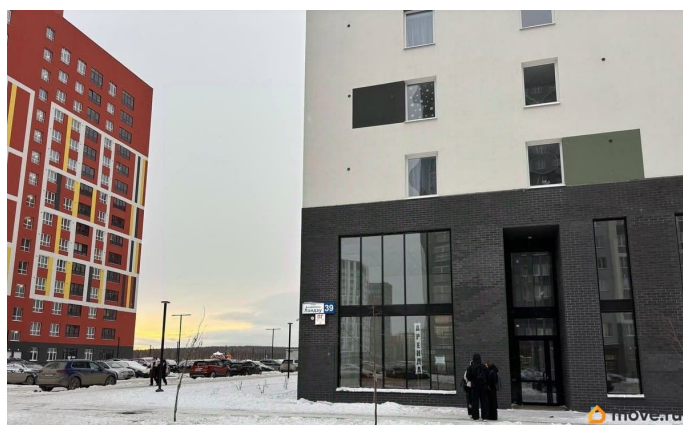
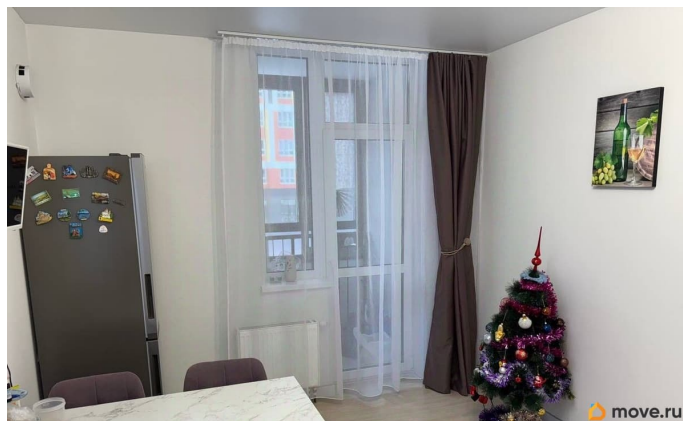
да

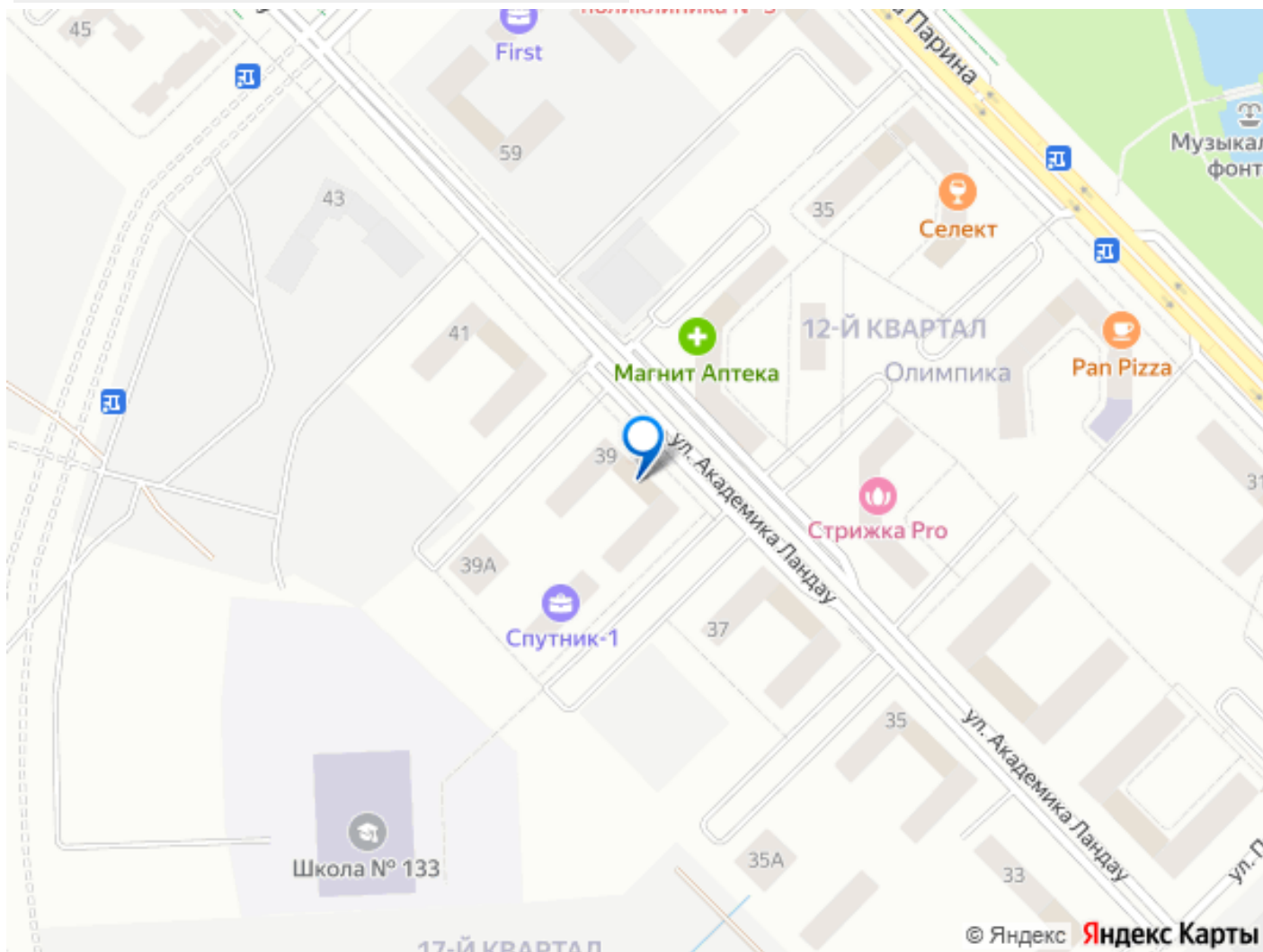
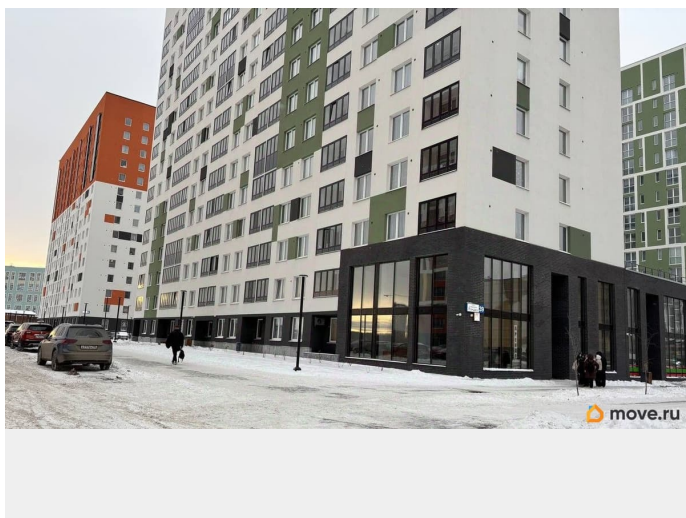
возможна ипотека, лифт, парковка

Описание

В продаже большая 2-хкомнатная квартира в современном жилом квартале Спутник-1. Квартира в формате евротрешки: кухня-гостиная с удобным выходом на лоджию и 2 отдельные спальни. Все помещения правильной формы, большой с/у. Окна на две стороны. В подъезде 2 лифта - грузовой и пассажирский, колясочная, видеонаблюдение 24 часа в сутки. Отделка от застройщика: обои под покраску, ламинат 33 класса, качественные окна ПВХ, в с/у керамическая плитка, тумба с раковиной, установлена вся сантехника, хорошие межкомнатные двери и металлическая сейф-дверь, натяжные потолки. В квартире остается вся мебель - новая, кухонный гарнитур с техникой, Холодильник, стиральная машинка. В пешей доступности находятся Преображенский парк и трамвайное кольцо. Рядом с домом открыты самая большая взрослая поликлиника города, новая школа 133, Дворец дзюдо. На территории квартала планируется 3 детских сада и 2 школы, кладовые, велосипедные дорожки, зеленая аллея и сквер, скейт-

площадка, workout зоны в каждом дворе и детские игровые комплексы. На первых этажах будут располагаться торговые галереи. Один собственник, без обременений.





Move.ru - вся недвижимость России