

Создано: 30.09.2025 в 19:51

Обновлено: 11.12.2025 в 00:04

Свердловская область, Екатеринбург,

Трамвайный переулок

**9 700 000 ₽**

Свердловская область, Екатеринбург, Трамвайный переулок

Округ

[Екатеринбург](#), [Железнодорожный район](#)

Улица

[Трамвайный переулок](#)

## Квартира

Количество комнат

2

Площадь кухни

14 м<sup>2</sup>

Общая площадь

56.2 м<sup>2</sup>

Этаж

2/26

## Детали объекта

Тип сделки

Продам

Раздел

[Квартиры](#)

Ремонт

дизайнерский

Квартира в новостройке

да

лифт

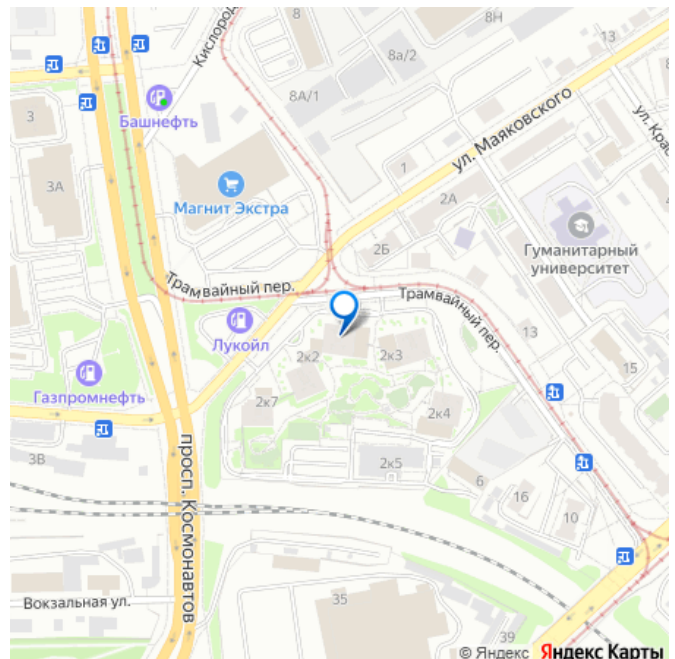
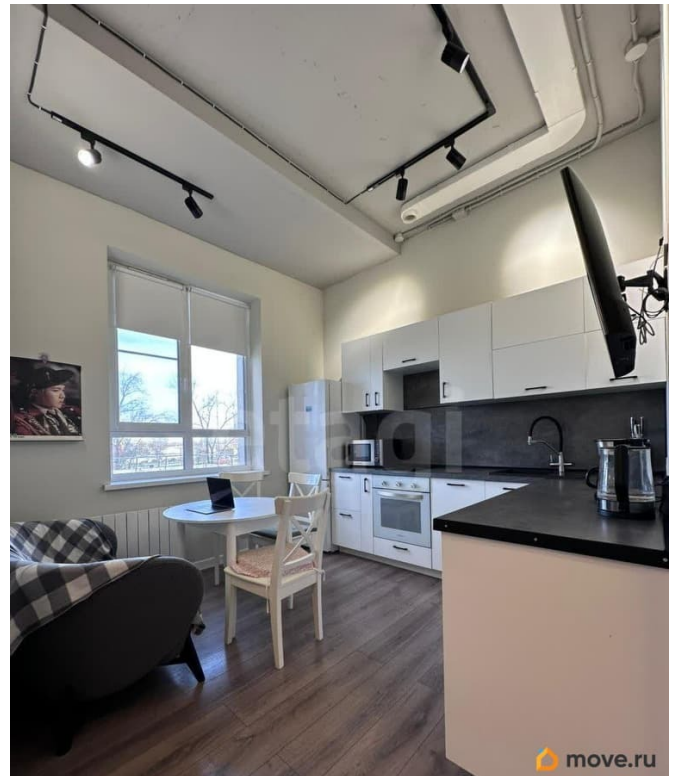
<https://sverdlovsk.move.ru/objects/92863975>

24

Агент

**790000000000**

для заметок



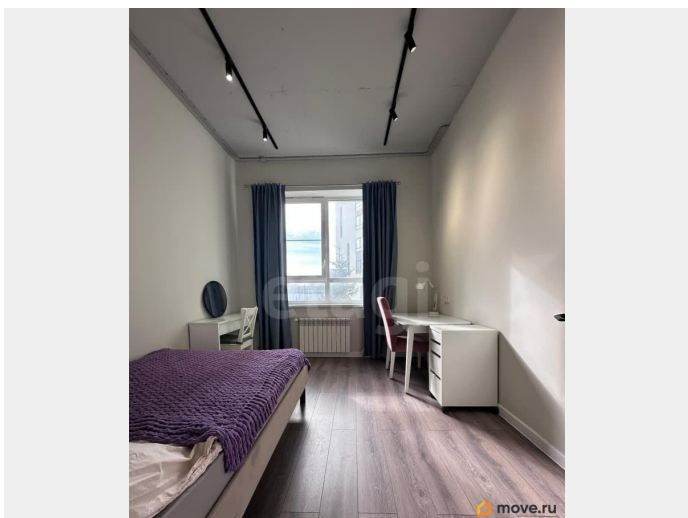
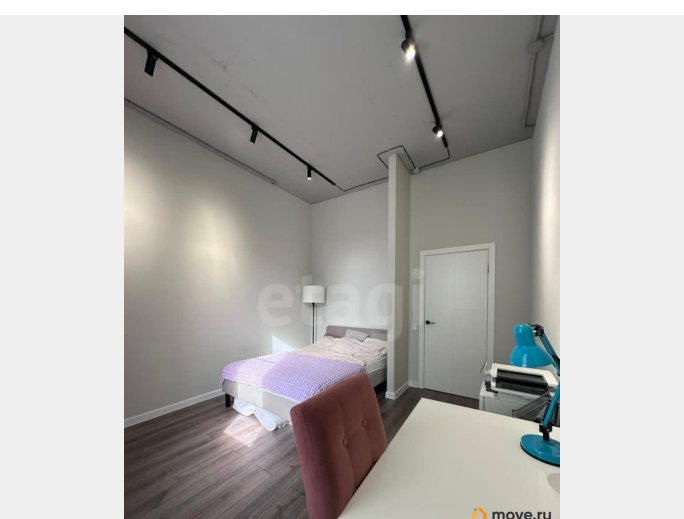
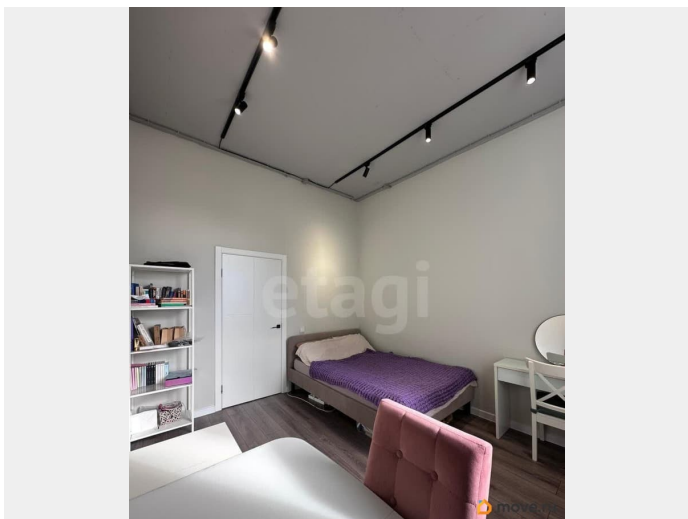
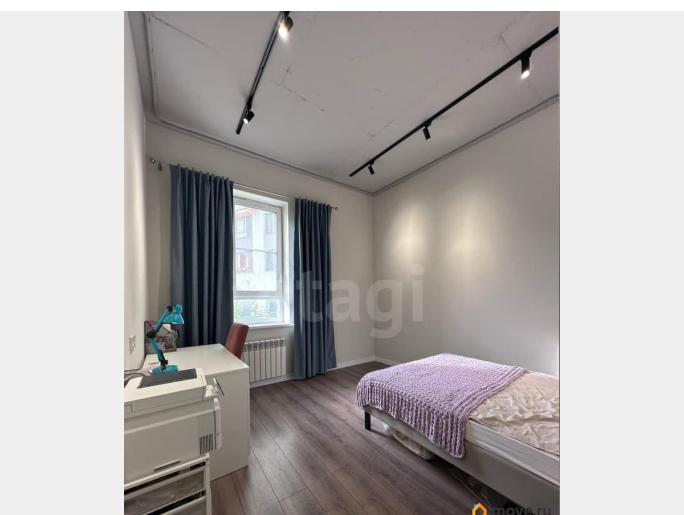
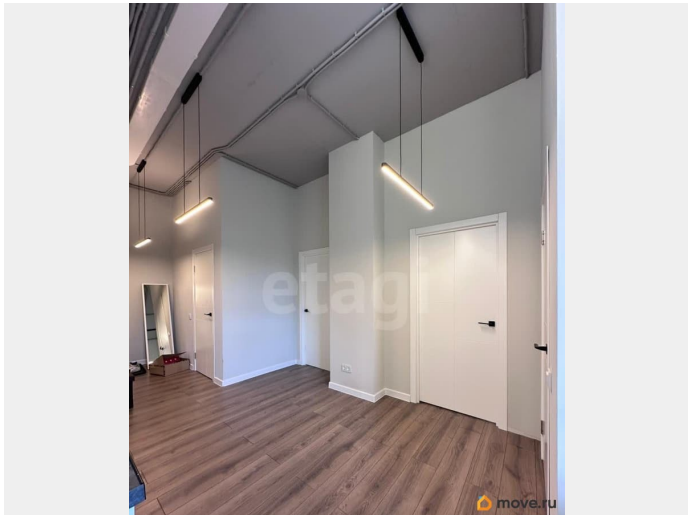
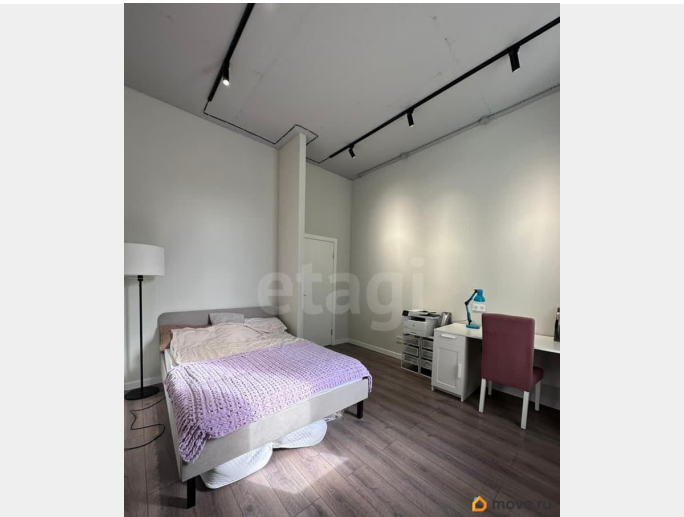
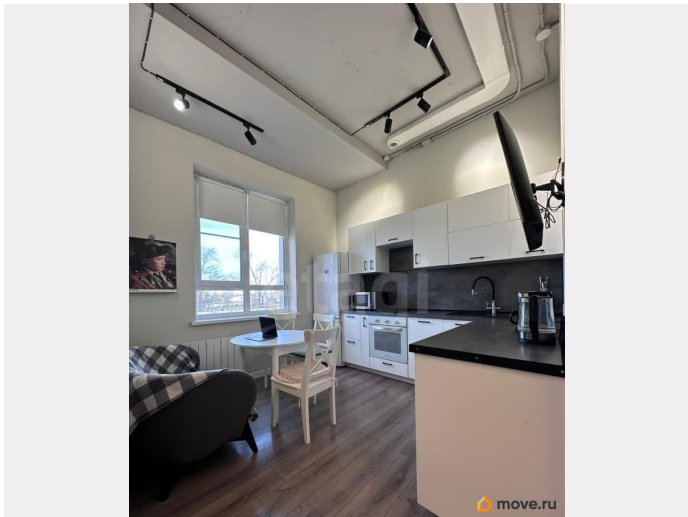
## Описание

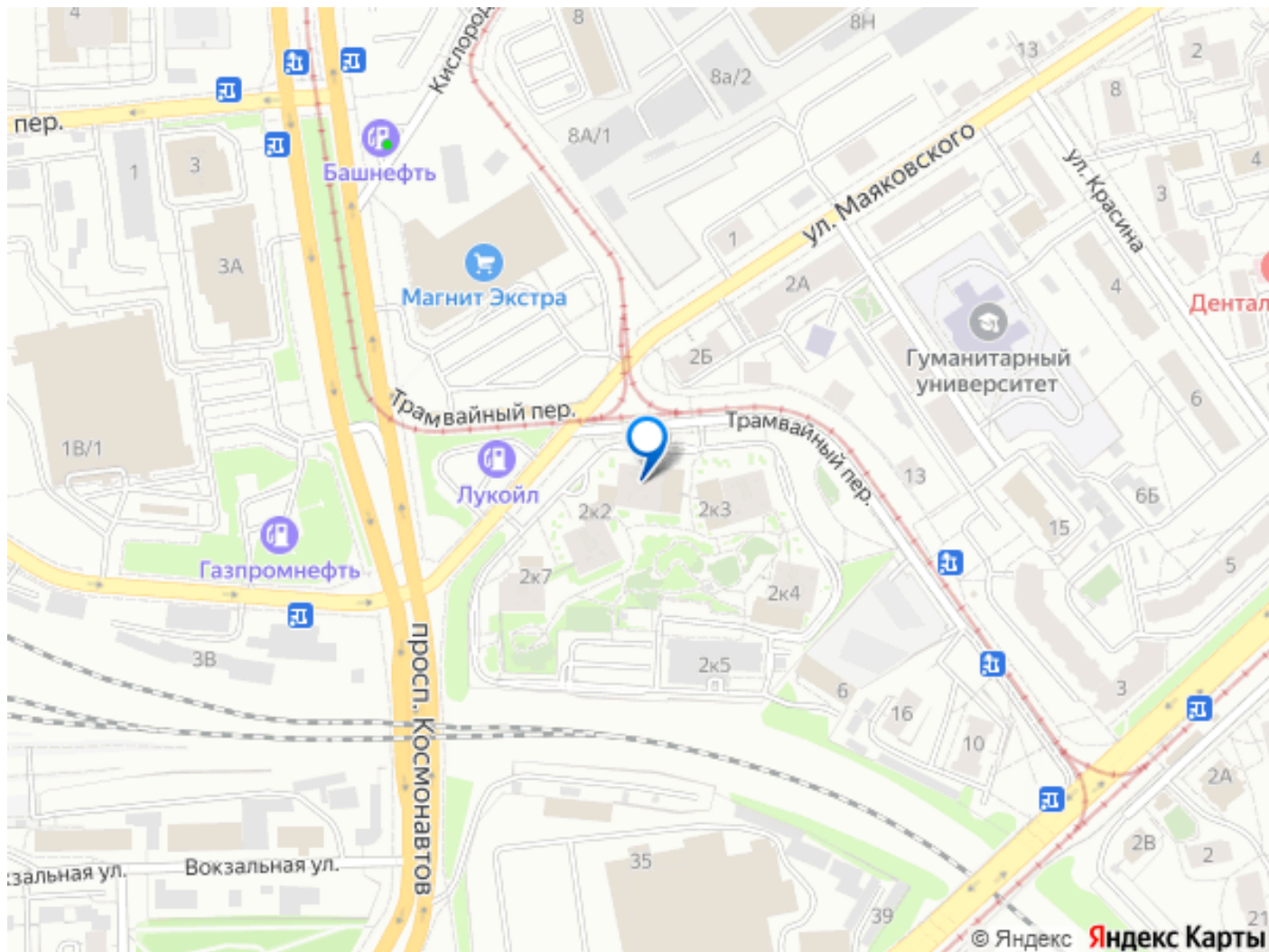
Продается квартира общей площадью 56 кв. м в современном монолитно-кирпичном доме в Пионерском микрорайоне. Высота потолков 3,5 метра. Объект расположен на втором этаже 26-этажного здания, что обеспечивает удобный подъем благодаря четырем лифтам — двум пассажирским и двум грузовым.

Планировка включает две изолированные комнаты и кухню 14 кв. м, отличающуюся практичностью для повседневного использования и приема гостей. Санузел совмещенный, а наличие двух гардеробных зон позволяет рационально организовать хранение вещей без ущерба для жилого пространства. В квартире выполнен качественный ремонт, она полностью укомплектована мебелью и бытовой техникой, что позволяет заехать сразу после сделки без дополнительных затрат. Для автомобиля предусмотрена многоуровневая парковка во дворе. Инфраструктура района развита: в шаговой доступности находятся школы, детские сады и магазины. Станция метро «Уральская» расположена в 16 минутах пешком, что обеспечивает быструю транспортную связность с другими районами города. Квартира продается по договору купли-продажи, возможна ипотека.

Юридический статус объекта чистый, сделка может быть проведена в кратчайшие сроки.

Код пользователя: 31148 Номер в базе: 9976260





Move.ru - вся недвижимость России