

Создано: 16.10.2025 в 01:35

Обновлено: 05.12.2025 в 22:36

Свердловская область, Екатеринбург,  
улица Репина

8 450 000 ₽

Свердловская область, Екатеринбург, улица Репина

Округ

[Екатеринбург](#), [Верх-Исетский район](#)

Улица

[улица Репина](#)

## Квартира

Количество комнат

2

Жилая площадь

29 м<sup>2</sup>

Площадь кухни

14.5 м<sup>2</sup>

Общая площадь

56.8 м<sup>2</sup>

Этаж

14/32

## Детали объекта

Тип сделки

Продам

Раздел

[Квартиры](#)

Вид из окна

на улицу

## Описание

<https://sverdlovsk.move.ru/objects/9286396568>

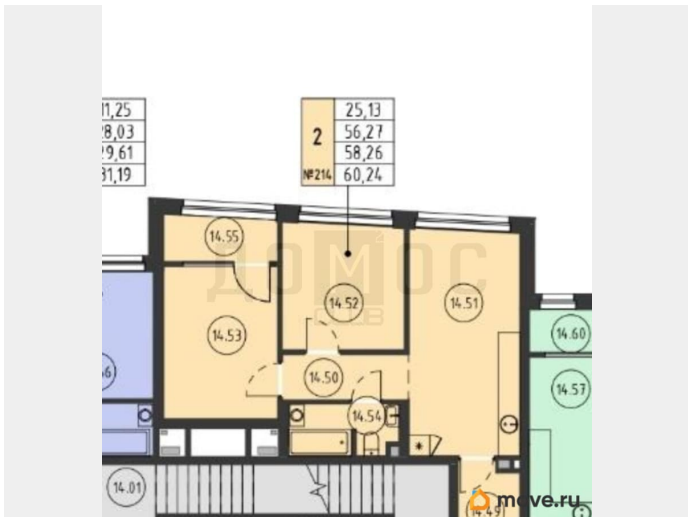
Агент

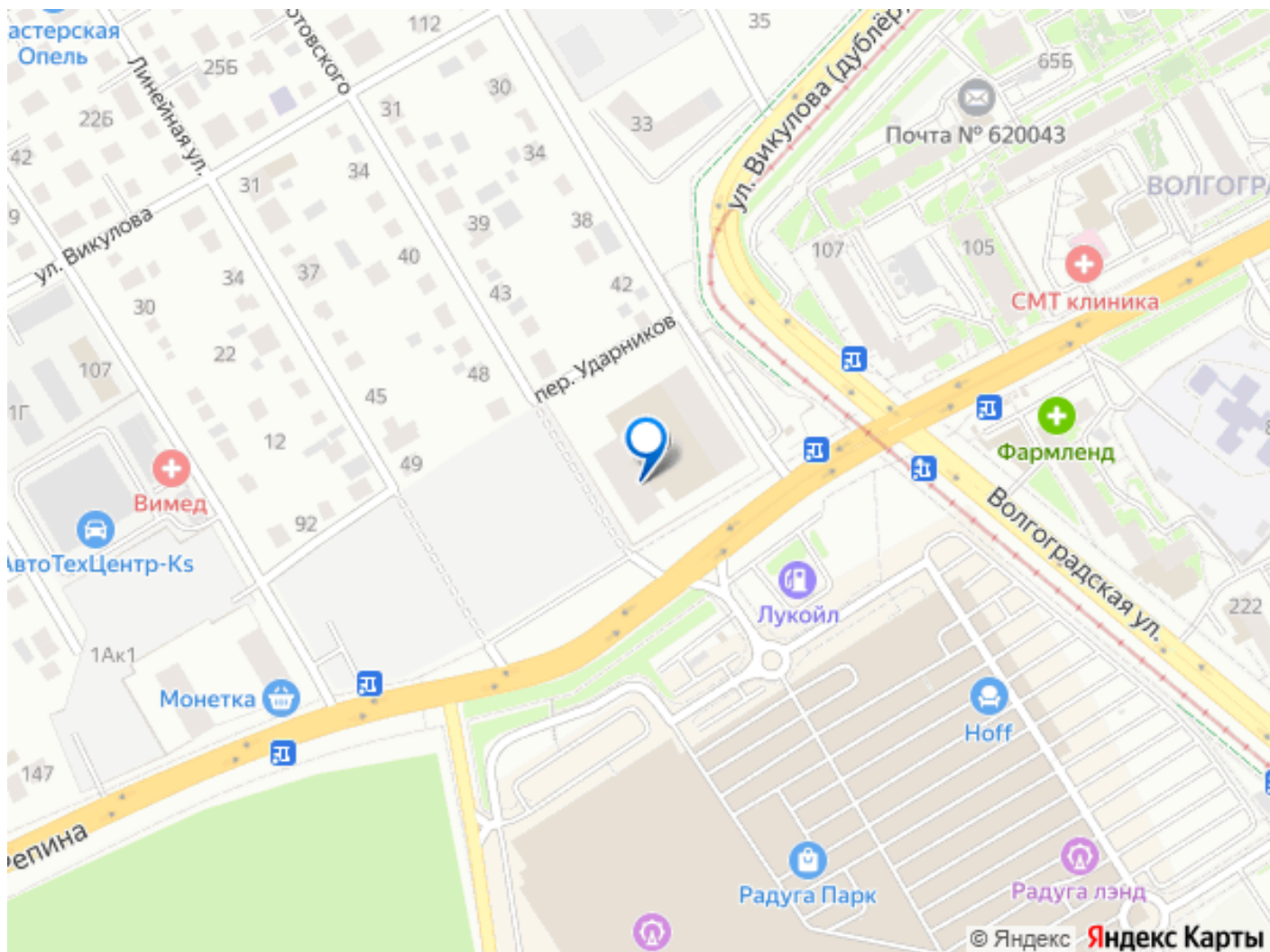
790000000000

для заметок



Продается двухкомнатная квартира в современном жилом комплексе «Отрадный», расположенном в престижном районе города Екатеринбурга. Дом сдан. Застройщик Астон. Квартира отличается просторной планировкой и общей площадью 56.8 кв. метров. Находится на 14-м этаже, что обеспечивает великолепный вид на город. Квартира с отделкой «white box» — идеальный вариант для воплощения любых дизайнерских решений и создания уникального интерьера на ваш вкус. Жилой комплекс «Отрадный» предлагает жителям все необходимые условия для комфортной жизни: закрытая охраняемая территория, современные детские и спортивные площадки, а также наличие паркинга. Монолитно-каркасный тип дома и высота потолков 2.7 метра добавляют привлекательности жилой площади. Развитая инфраструктура района ВИЗ, близость транспортных развязок делают это предложение особенно интересным. Рядом с домом находятся торговые центры «Радуга Парк» и «Мега», где вы найдёте всё необходимое для комфортного шопинга и досуга. В шаговой доступности новая улица Архангела Михаила, а также лесопарковая зона, обеспечивающая свежий воздух и приятную атмосферу + объекты социальной и административной инфраструктуры, что делает проживание здесь ещё более удобным и приятным. Возможна покупка в ипотеку или с использованием материнского капитала. Все интересующие вас вопросы можете задать по телефону. ID объекта в нашей базе: 11901





Move.ru - вся недвижимость России