

Создано: 11.08.2025 в 10:01

Обновлено: 02.12.2025 в 16:45

**Свердловская область, Екатеринбург,
улица Павла Шаманова, 48**

6 950 000 ₽

Свердловская область, Екатеринбург, улица Павла
Шаманова, 48

Улица

[улица Павла Шаманова](#)

Квартира

Количество комнат

2

Высота потолков

2.7 м

Жилая площадь

26.7 м²

Площадь кухни

12.3 м²

Общая площадь

56.9 м²

Этаж

4/22

Детали объекта

Тип сделки

Продам

Раздел

[Квартиры](#)

Тип балкона

балкон

<https://sverdlovsk.move.ru/objects/92840433>
23

Собственник

**79827502275,7992703
5590**

для заметок



Тип санузла

раздельный

Вид из окна

во двор

Ремонт

косметический

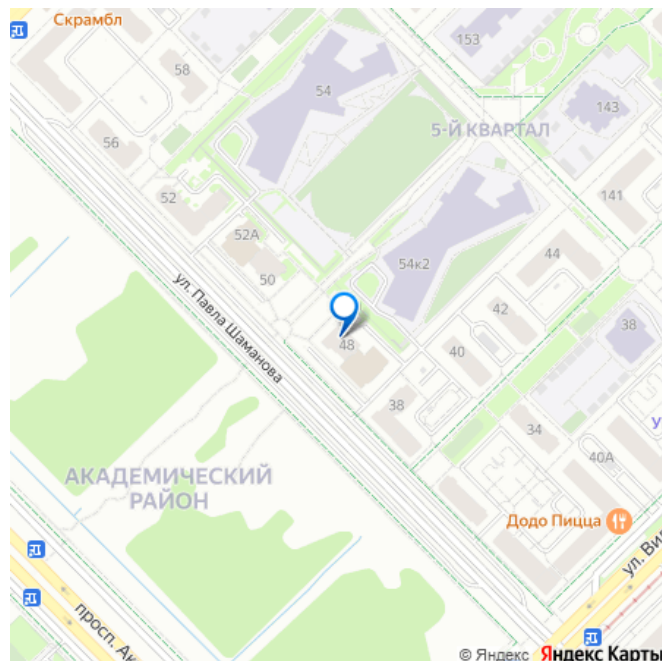
Покупка в ипотеку

да

возможна ипотека, лифт, парковка

Описание

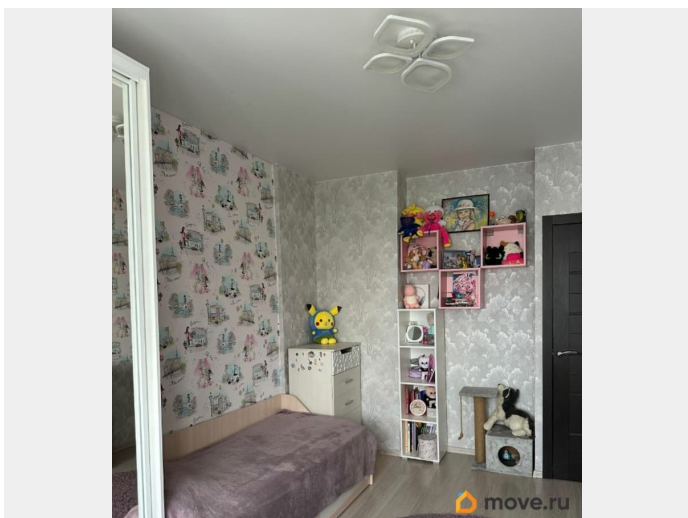
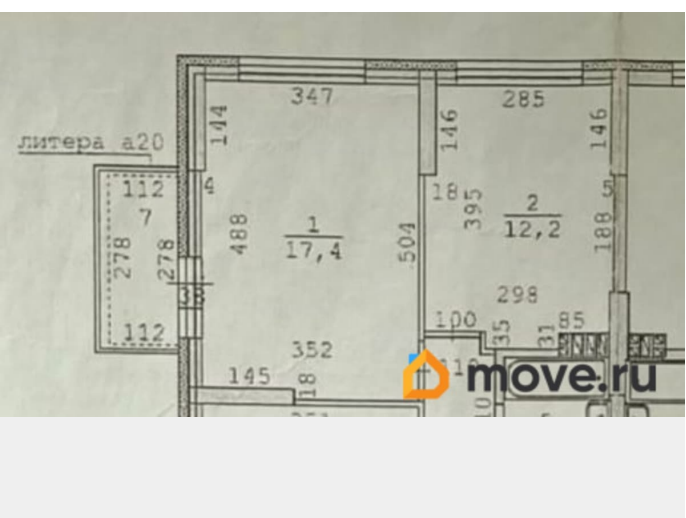
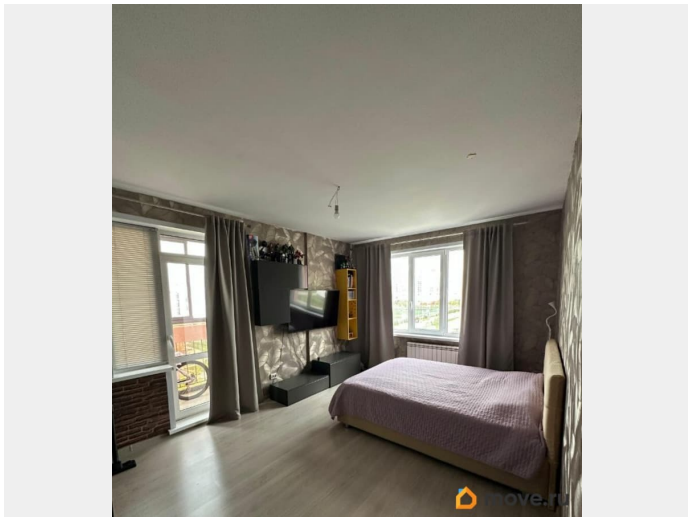
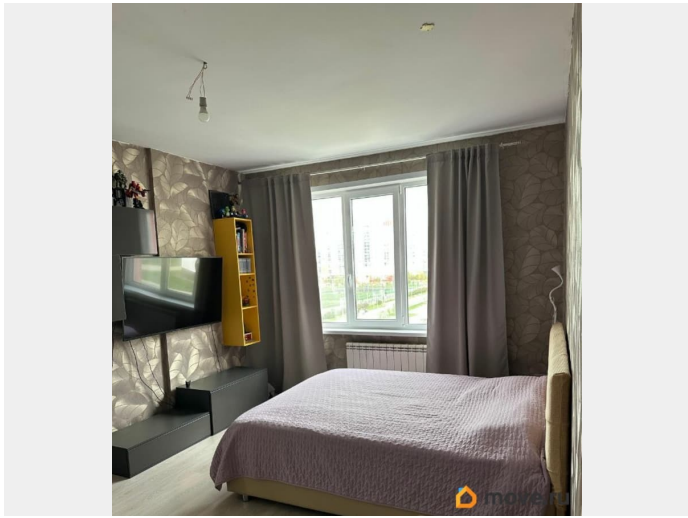
Квартира с ПАРКИНГОМ!!! Продается уютная двухкомнатная квартира в развивающемся Академическом районе. Квартира расположена на 4 этаже современного дома, из окон открывается живописный вид на густой лес. Это идеальное место для тех, кто ценит тишину и красоту природы. Жилая площадь включает в себя изолированную планировку. Квартира оснащена комфортабельными зонами — просторной кухней, уютной спальней и яркой детской. А также раздельные санузлы. В квартире проведен косметический ремонт, что позволяет сразу заехать и жить. Полностью заменены все окна на дорогостоящий немецкий профиль. Также произведена замена радиаторов отопления, входная и межкомнатные двери. Во дворе дома находится всё необходимое для детей и их родителей: современный детский сад и школа, обеспечивающие безопасное и удобное обучение. Для комфортного ведения домашнего хозяйства и покупок, прямо в доме находится супермаркет «Пятёрочка», «Магнит Косметик». Многочисленные секции и кружки для детей находятся поблизости, а

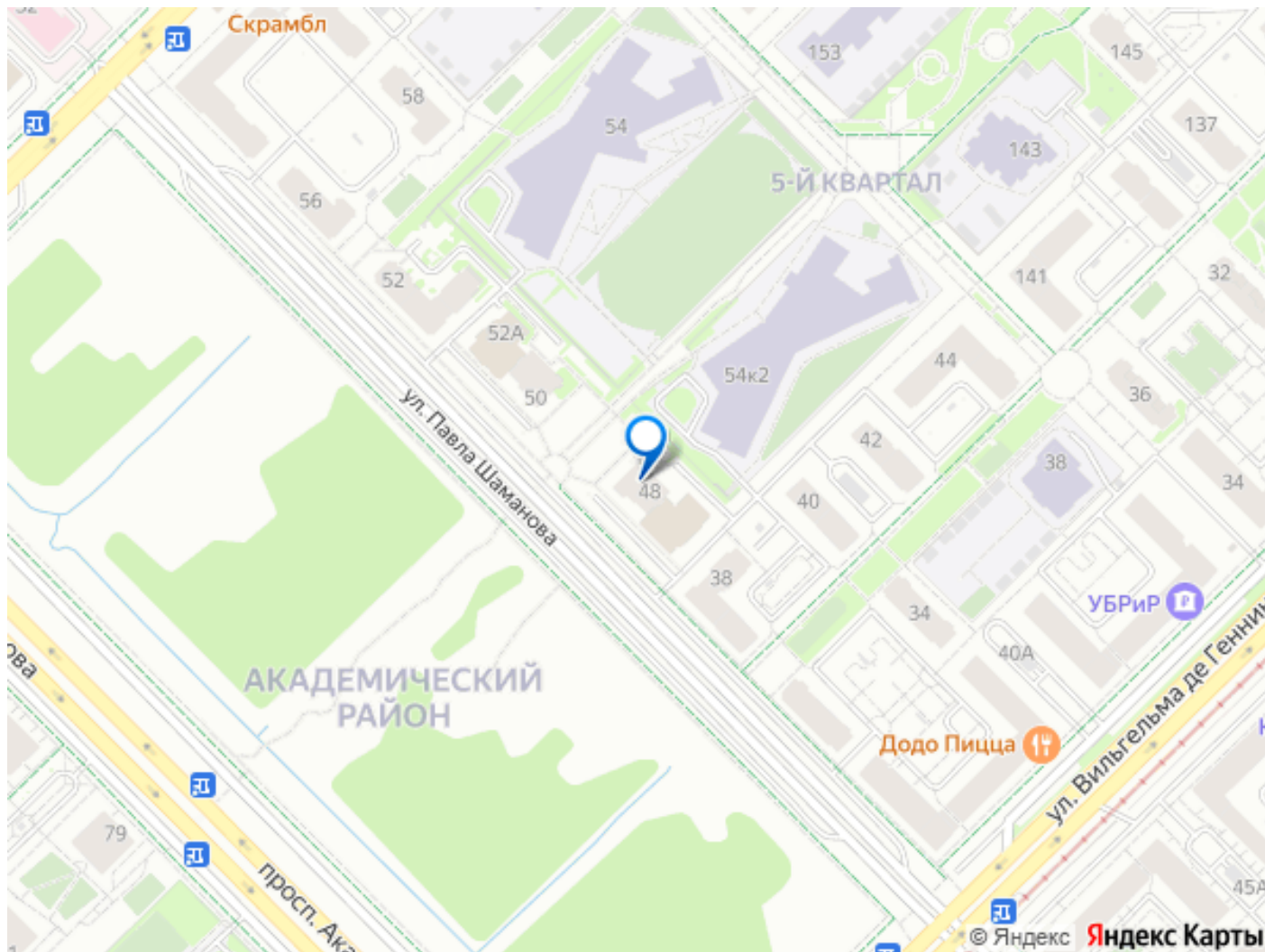


детский бассейн «Юность» расположен буквально в двух шагах. Детская поликлиника, взрослая поликлиника, торговый центр «Академический», гипермаркет «Лента», отделение Почты России, Преображенский парк и остановки общественного транспорта (автобусы и трамваи) также легко доступны пешком. Дом оборудован двумя грузовыми лифтами и двумя пассажирскими лифтами, установлена система видеонаблюдения, имеется подземный паркинг. Подъезды регулярно убираются, двор ухоженный, обустроена детская площадка. До станции метро «Геологическая» можно добраться на автомобиле за 11 минут, что удобно для тех, кто ценит время. До центра города от 20 до 30 минут. Также дополнительно можно приобрести паркинг на две машины площадью 28 м². Паркинг находится под домом, что позволяет спуститься или подняться на лифте, не выходя на улицу.

Особенности:

- Закрытие въезда в паркинг на рольставни (без шлагбаума) — надежная защита и безопасность.
- Видеонаблюдение — контроль 24/7.
- Закрытая территория — только для жильцов, дружелюбные соседи.
- Удобное расположение — место находится в самой удачной секции: далеко от въездных ворот, зимой тепло, рядом выход в подъезд с лифтом.
- Комфортные условия — воздух не застаивается, влажность в норме, что предотвращает ржавчину. Весной здесь сухо и чисто.
- Ширина достаточная — подходит как для паркетников так и для седанов и остается еще место для хранения.
- Легкий выезд и парковка — никаких препятствий, всё удобно и быстро.
- Коммунальные услуги всего 1000 руб в месяц.





Move.ru - вся недвижимость России