

Создано: 20.11.2025 в 09:25

Обновлено: 02.12.2025 в 10:47

**Свердловская область, Верхняя Пышма,  
улица Уральских Рабочих, 2А**

**7 990 000 ₽**

Свердловская область, Верхняя Пышма, улица Уральских  
Рабочих, 2А

Улица

[улица Уральских рабочих](#)

## Квартира

Количество комнат

2

Высота потолков

2.7 м

Жилая площадь

33 м<sup>2</sup>

Площадь кухни

10 м<sup>2</sup>

Общая площадь

56 м<sup>2</sup>

Этаж

10/10

## Детали объекта

Тип сделки

Продам

Раздел

[Квартиры](#)

Тип балкона

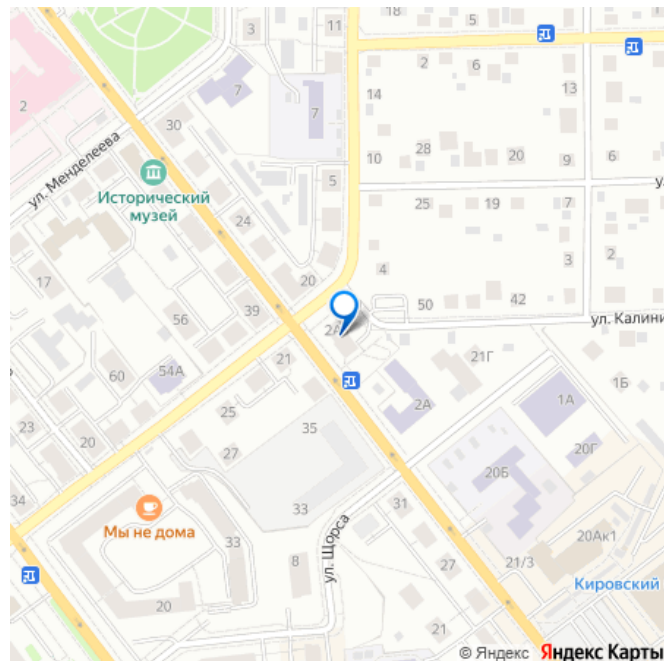
лоджия

<https://sverdlovsk.move.ru/objects/9286735403>

ЛИНК, ЛИНК

**79126924075**

для заметок



Тип санузла

два

Вид из окна

на улицу

Ремонт

евро

Квартира в новостройке

да

Год сдачи

3 квартал 2015 г.

Покупка в ипотеку

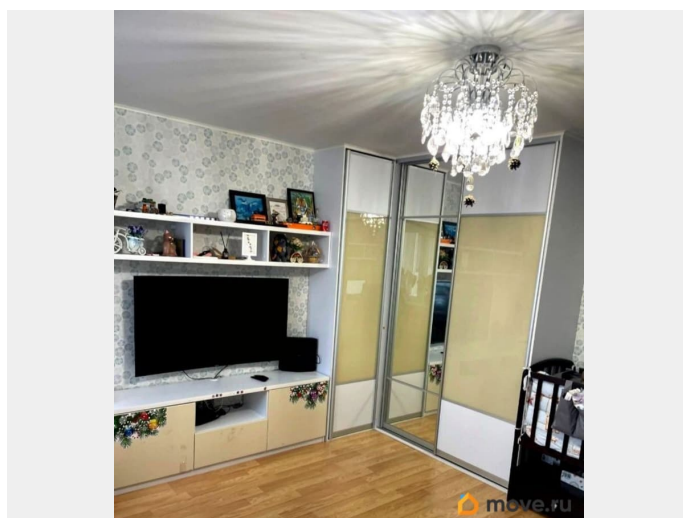
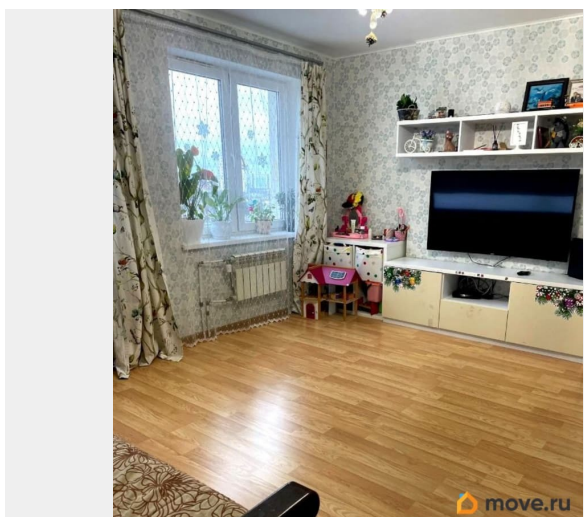
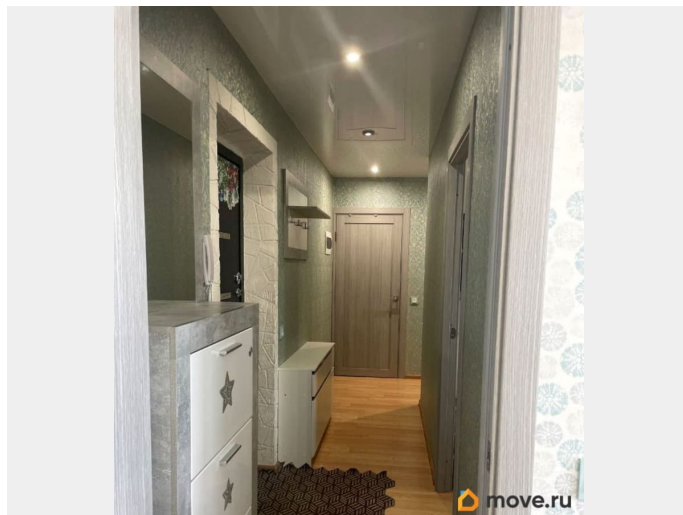
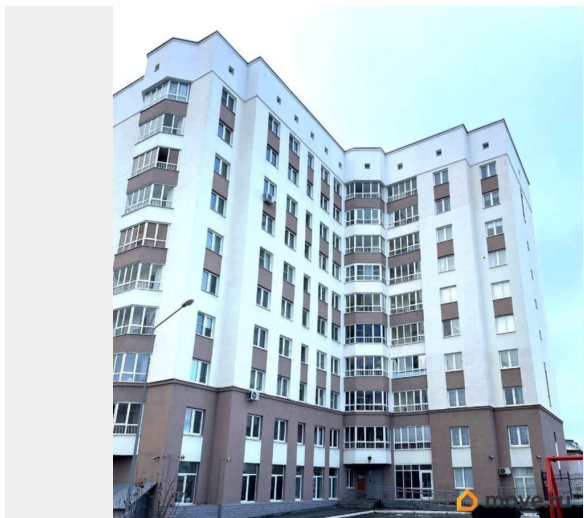
да

возможна ипотека, лифт, парковка

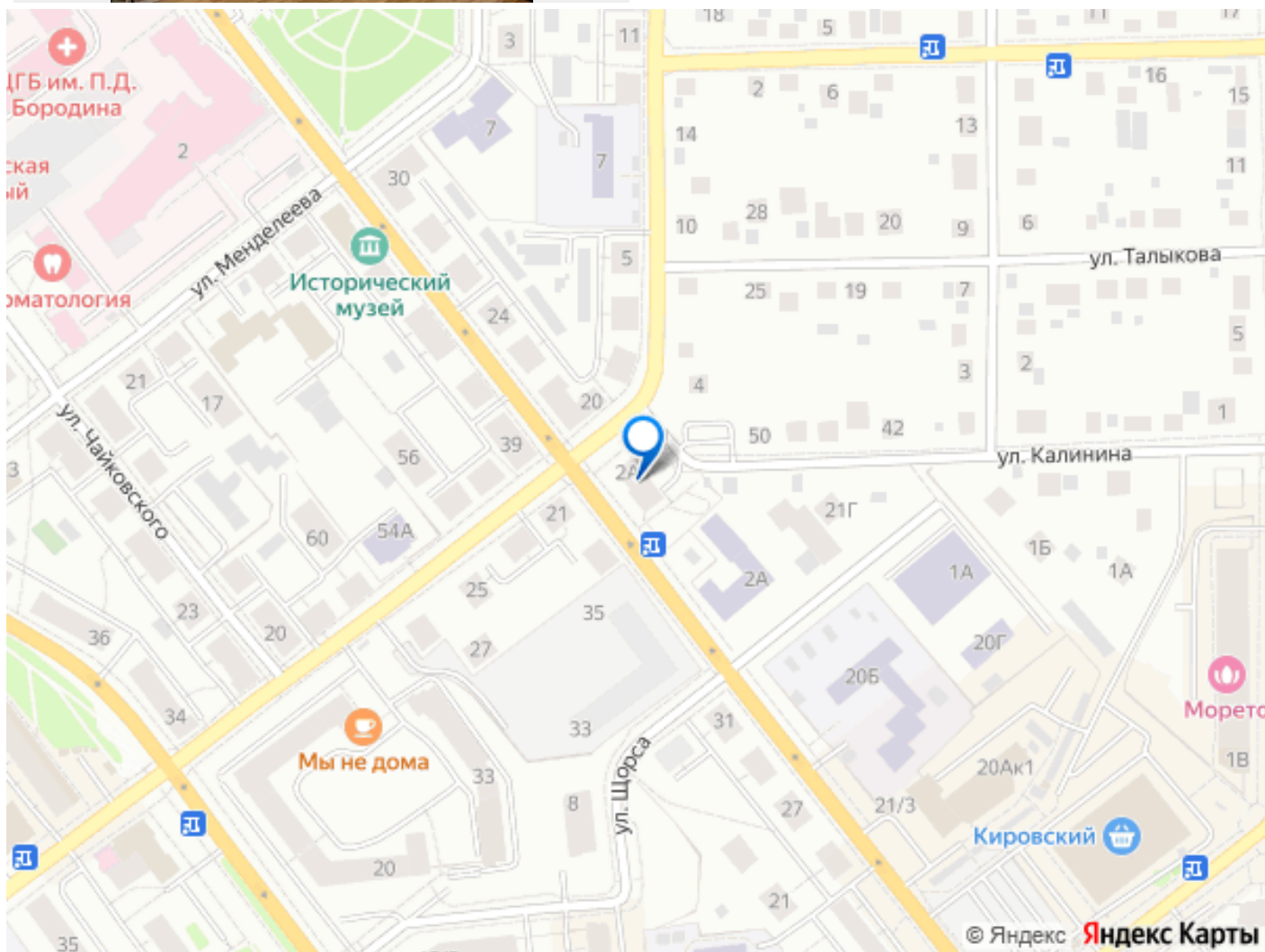
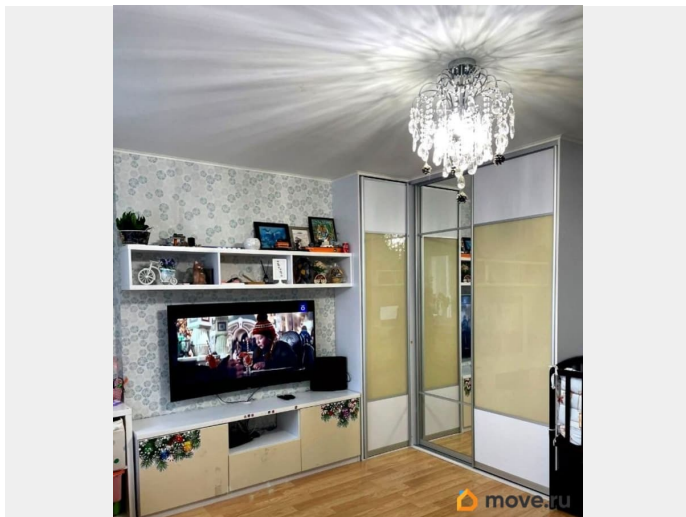
## Описание

Продам просторную современную 2-к квартиру с двумя парковочными местами. Компактный современный 10 этажный дом 2015 года постройки, небольшое количество жильцов, закрытый двор с видеонаблюдением и детской площадкой, собственная охраняемая парковка. Очень удачное расположение дома, в шаговой доступности все что нужно для комфортной жизни: несколько школ и детских садов, больничный городок, детские секции, Детский дом творчества, Детская музыкальная школа, Киноград, сквер для прогулок, несколько магазинов и аптек, офисы маркетплейсов, 10 минут пешком до городского парка. Квартира на 10 этаже, соседей сверху нет, только технический этаж. Удобная планировка: зал квадратной формы 18 кв.м. на два окна, спальня 13,6 кв.м. с выходом на лоджию, просторная кухня 10 кв.м, два санузла, один из которых

переоборудован в гардеробную. В квартире выполнен качественный современный ремонт, вместе с квартирой передается кухонный гарнитур и встроенная мебель. Дополнительные подробности по телефону. Показы по предварительной договоренности.







Move.ru - вся недвижимость России