

Создано: 23.07.2025 в 20:57

Обновлено: 20.12.2025 в 14:44

**Свердловская область, Екатеринбург,
Академика Постовского**

6 700 000 ₽

Свердловская область, Екатеринбург, Академика
Постовского

Округ

[Екатеринбург, Ленинский район](#)

Улица

[улица Академика Постовского](#)

Квартира

Количество комнат

2

Жилая площадь

27.07 м²

Площадь кухни

11.27 м²

Общая площадь

57.3 м²

Этаж

1/25

Детали объекта

Тип сделки

Продам

Раздел

[Квартиры](#)

Вид из окна

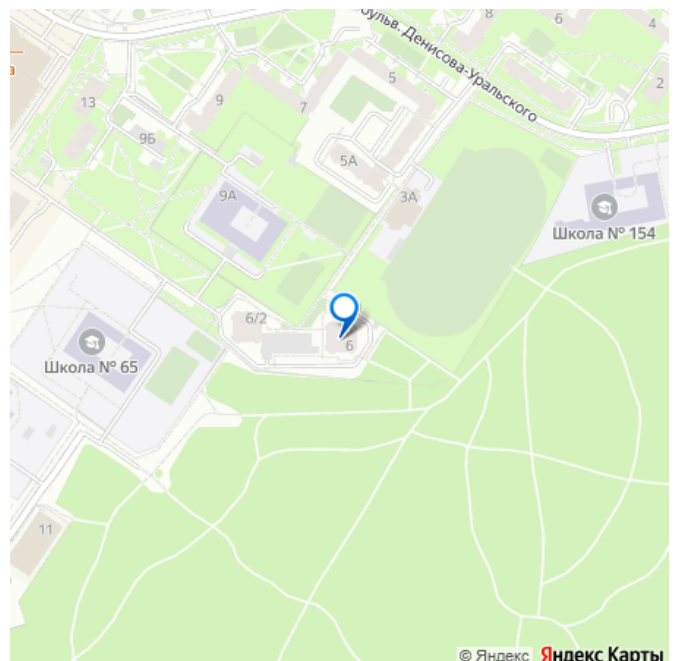
во двор

<https://sverdlovsk.move.ru/objects/9287573044>

Агент

790000000000

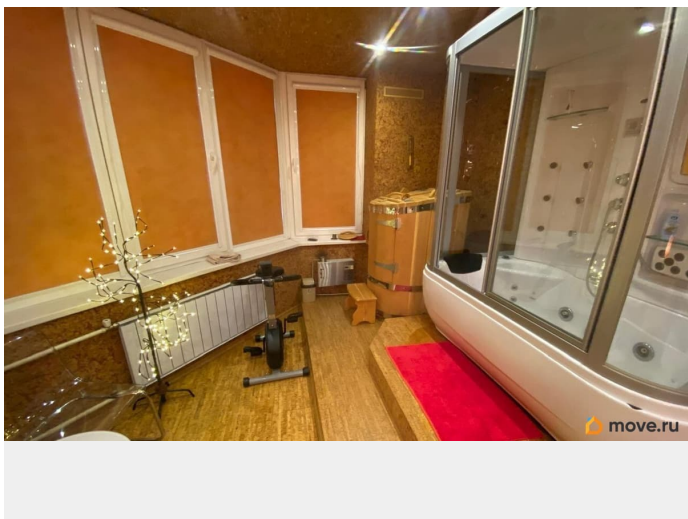
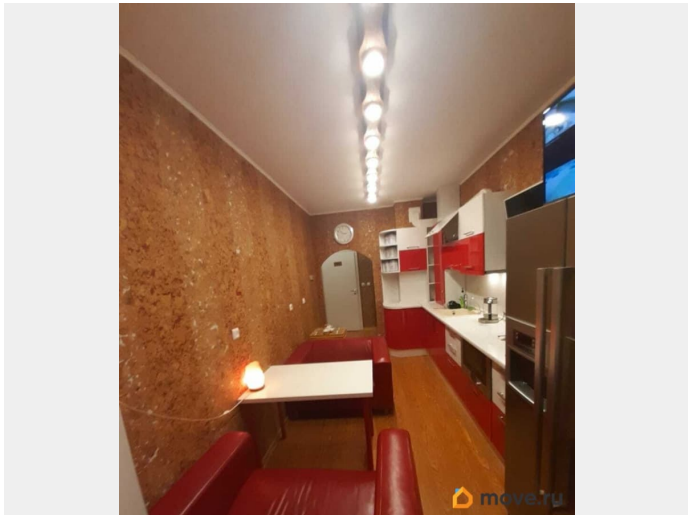
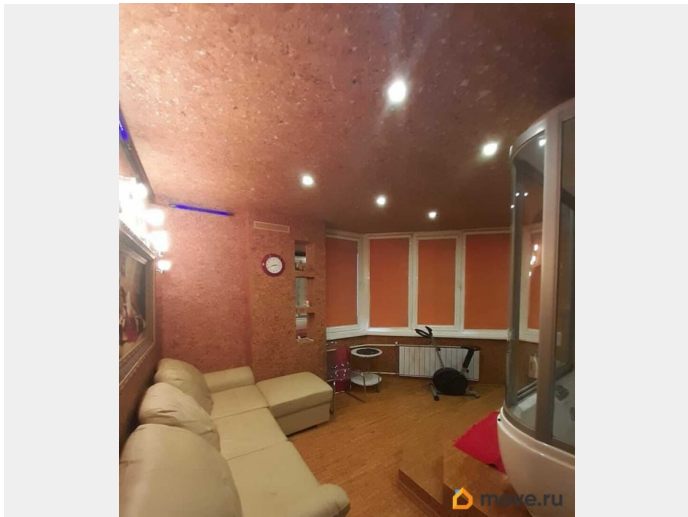
для заметок

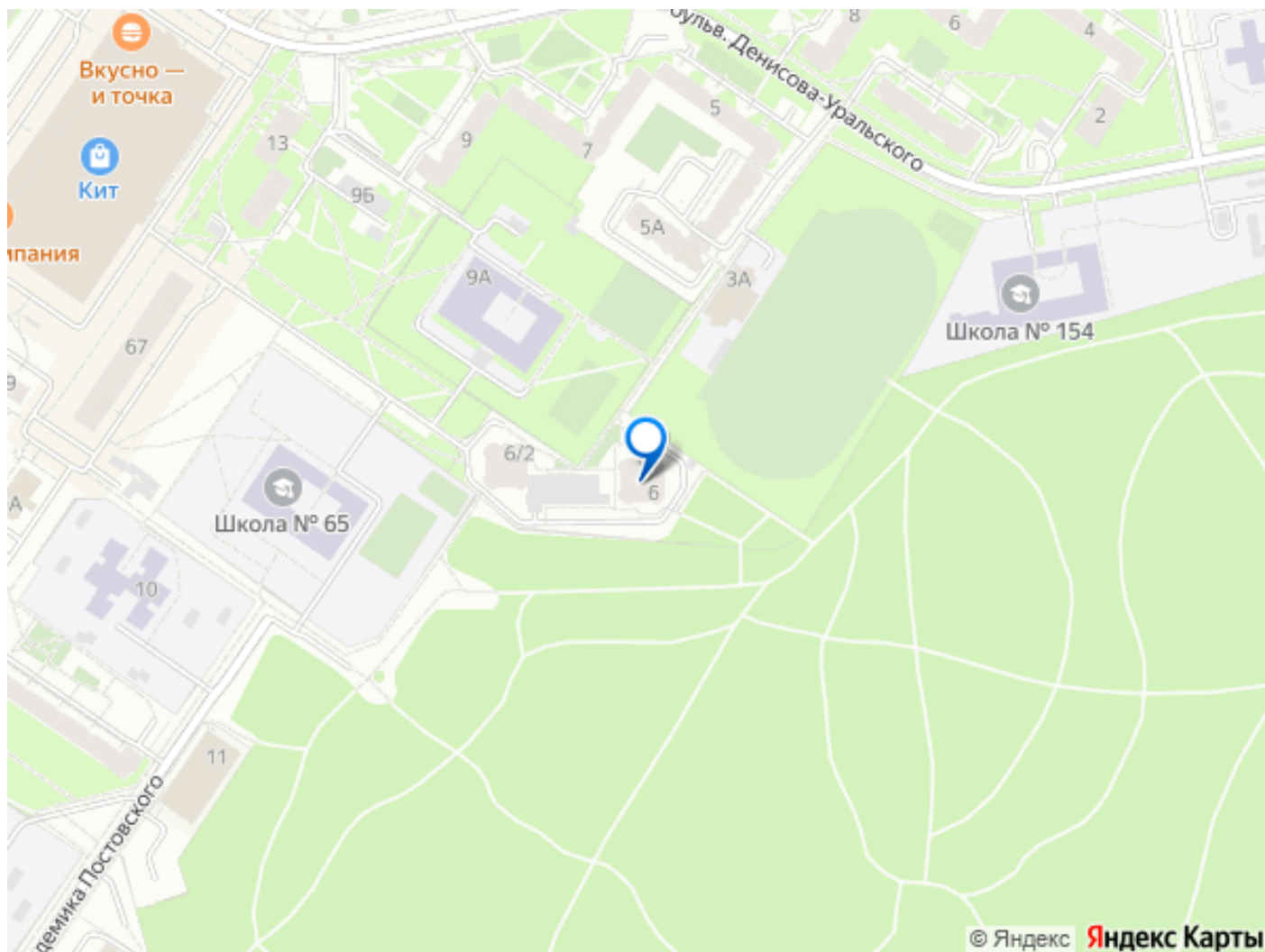


лифт

Описание

Квартира приобреталась на стадии котлована (есть все необходимые документы) Дом сдан в 2014 году Один собственник, никто не был прописан. Обременений никаких не было и нет. Оборудование не включено в стоимость. В помещении: - установлено видеонаблюдение (IP-камеры с максимальным разрешением) +прилегающая территория, парковка и все входы в дом; - встроенная мебель в прихожей; - дорогая бытовая техника на ресепшн: холодильник с баром, ледогенератор, кофемашина, микроволновка с встроенной духовкой и сервоприводом, мультиварка – вся техника BOSCH, дорогая фильтр-станция для воды; - столешница цельная из искусственного камня, все ящики и шкафчики с доводчиками; - все окна в помещении затонированы золотой тонировкой с рулонными жалюзи, днем можно сделать полумрак; - есть солярий с новыми лампами; - массажный кабинет; - маникюрная с подогревом пола и зеркалом для мейкапа, есть небольшая раковина с душем; - SPA-комната с фитобочкой, джакузи и турецкая парная, душевая. Эта комната вся отделана пробкой (потолок, стены, пол); - много контуров света, неона, убывающего света и т.д. На входе охрана и консьерж, закрытый двор, детская площадка. Окна выходят на лес: прямо за окном вековые сосны и стадион. В 200 метрах от дома 3 крупных ТЦ Можно под готовый бизнес! ID объекта в нашей базе: 1548





Move.ru - вся недвижимость России