

Создано: 14.11.2025 в 17:36

Обновлено: 08.12.2025 в 18:25

9 768 931 ₽

Округ

[Екатеринбург, Октябрьский район](#)

Квартира

Количество комнат

2

Высота потолков

2.7 м

Жилая площадь

20.7 м²

Площадь кухни

15.1 м²

Общая площадь

58.19 м²

Этаж

21/25

Детали объекта

Тип сделки

Продам

Раздел

[Квартиры](#)

Тип балкона

лоджия

Тип санузла

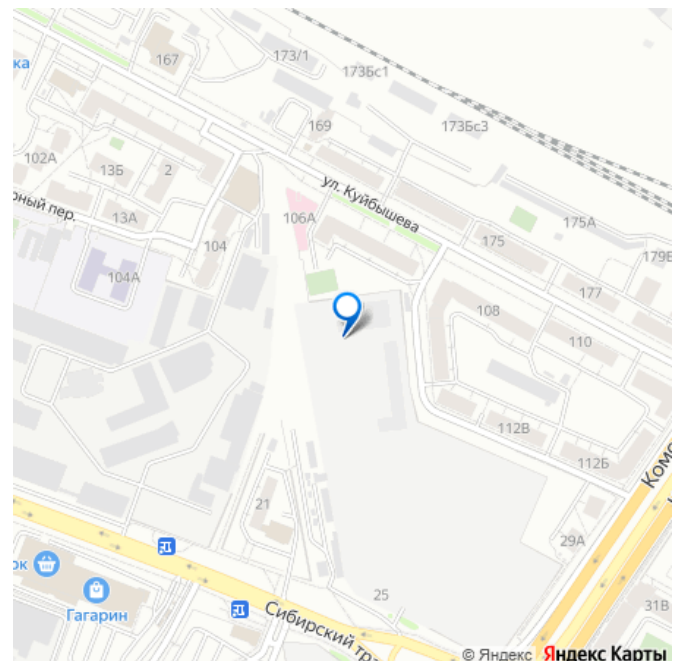
совмещенный

Вид из окна

<https://sverdlovsk.move.ru/objects/9286573323>

BAZA Development, BAZA Development
79945090381

для заметок



во двор

Ремонт

с отделкой

Квартира в новостройке

да

Год сдачи

4 квартал 2025 г.

лифт

Описание

Торопитесь забронировать по акционной цене! Предложение ограничено! Стоимость квартиры указана со скидкой, ваша экономия составит 500,000 RUB. Звоните, наши менеджеры вам все расскажут! Просторная 2-комн. квартира с отделкой в ЖК «ДНК. Дом на Куйбышева» на 21 этаже. Общая площадь: 58.19 кв.м., жилая: 20.69 кв.м., площадь просторной кухни-столовой: 15.11 кв.м. Комнаты изолированные, все окна выходят на одну сторону. В квартире одна лоджия, два совмещенных санузла. Высота потолков 2.7 м. Квартира находится в корпусе 1. Дом монолитный, одноподъездный, высотой 25 этажей. На этаже 9 квартир. В подъезде 2 пассажирских и 1 грузовой лифт. Окончание строительства - 4 квартал 2025 года. Оформление сделки по договору долевого участия. Дом на Куйбышева — это новый проект комфорт-класса, который представляет собой не просто квадратные метры, а настоящую точку сосредоточения качества, эстетики и функциональности. Мы, команда BAZA Development, стремимся выбирать только лучшее для жизни, и это заложено в нашем ДНК. Проект «Дом на Куйбышева» является частью квартальной застройки, осуществляемой в сотрудничестве

с компанией Астон. BAZA отвечает за строительство двух домов, один из которых будет 25-этажным, с качественной и функциональной застройкой, а также умным благоустройством. Приватный двор с видеонаблюдением скрыт между домами и закрыт для автомобилей и случайных прохожих. Здесь приятно проводить время в любое время года: летом можно укрыться в тени деревьев, осенью наслаждаться яркими красками, зимой гулять вдоль заснеженных яблонь, а весной встречать пробуждение природы. Сквозной холл с мягким лобби служит нейтральной территорией для экспресс-встреч и зоной ожидания для курьеров. В холлах предусмотрены гостевые санузлы, а также зоны с доступом только для жителей: колясочная и место для хранения малогабаритного снаряжения. Комьюнити-центр — это уникальная особенность домов BAZA, бесплатное общее пространство для жителей. Это не просто белая коробка с проектором, а продуманное уютное помещение с дизайном, зонированием и мебелью. Здесь можно поработать, пообщаться, устроить вечеринку или провести обучение. На первом этаже предусмотрена колясочная для хранения малогабаритного транспорта и снаряжения, доступная только для жителей. В гостевых санузлах также находятся лапомойки для четвероногих друзей и жителей дома. Команда УК BAZA — одно из подразделений застройщика. Офис УК находится прямо в доме. Каждый месяц УК измеряет индекс лояльности с помощью telegram-бота, в прямом эфире проводятся online-собрания, а для жителей есть удобное приложение, чтобы оплатить коммунальные услуги и оставить обращение. Также УК организует праздники, мероприятия и мастер-классы для

жителей. #ZsBFBz

ДНК

ДОМ НА КУЙБЫШЕВА

платеж по ипотеке
от 35 000 р/мес

Сдача 4 квартал 2025

Гардеробная

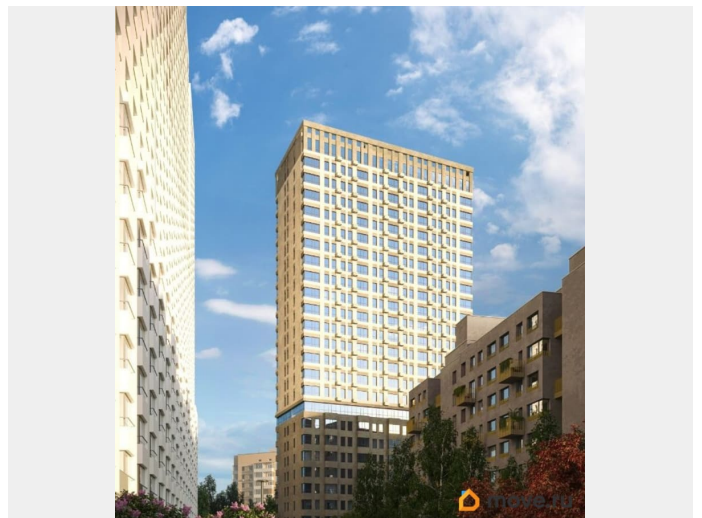
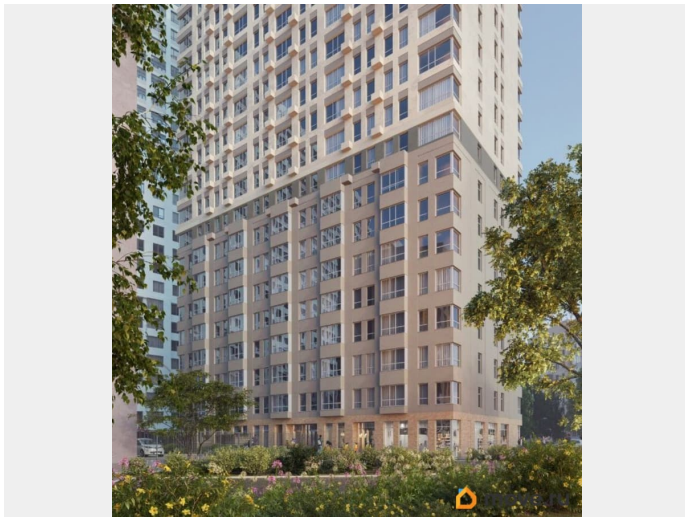
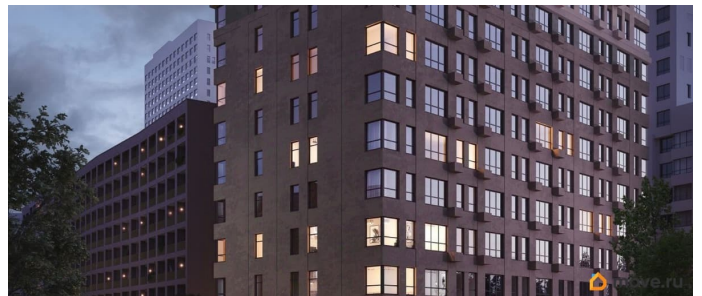
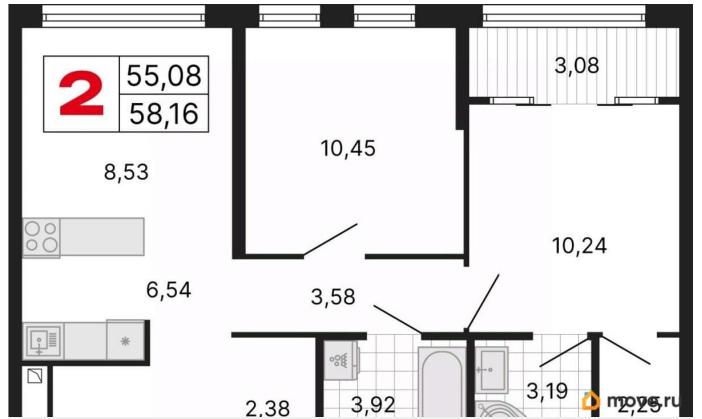
Теплая лоджия

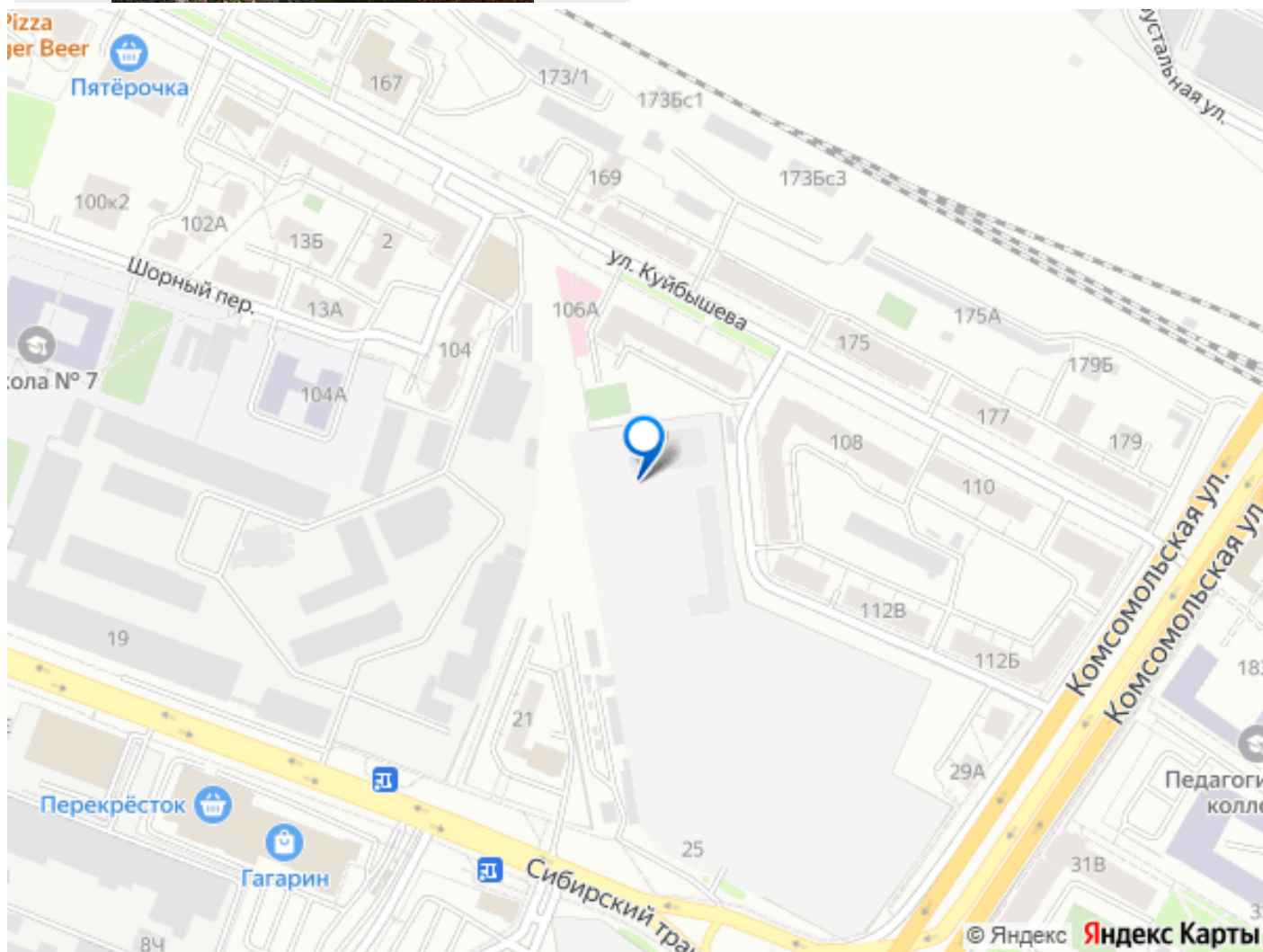
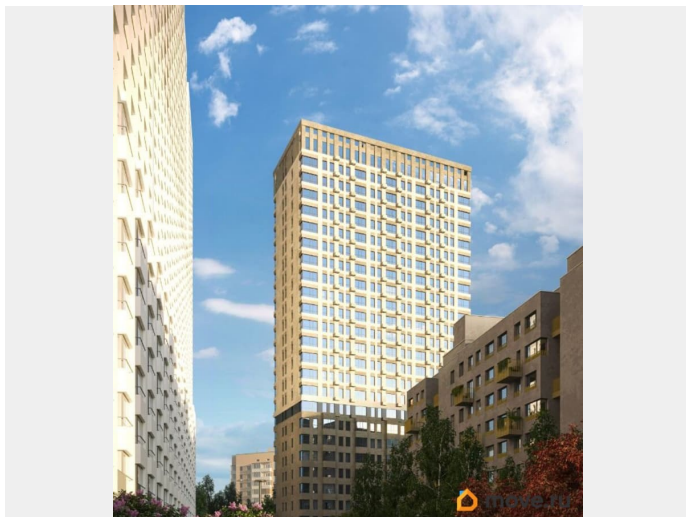
Отделка Чистовая +
санузел в финишной
отделке

The floor plan shows a rectangular apartment layout. At the top left is a balcony labeled '2' with dimensions 55,08 and 58,16. Below it is a kitchen area with a stove icon and dimension 8,53. To the right of the kitchen is a large living/dining area with dimensions 10,45 and 10,24. Further right is a bedroom with dimension 3,08. Below the kitchen is another bedroom with dimension 6,54. At the bottom left is a bathroom with dimension 4,00. To its right are two more bedrooms with dimensions 2,38 and 3,92. The central hallway has a width of 3,58. On the right side, there is a bathroom with dimension 3,19 and a small closet or storage area with dimension 2,25. A red triangle points to a door at the bottom left entrance.

Room Type	Area (sq.m)
Balcony	55,08 / 58,16
Kitchen	8,53
Living/Dining Area	10,45 / 10,24
Bedroom (Top Right)	3,08
Bedroom (Middle Left)	6,54
Hallway	3,58
Bathroom (Bottom Left)	4,00
Bedroom (Bottom Left)	2,38
Bedroom (Bottom Middle)	3,92
Bathroom (Bottom Right)	3,19
Closet/Storage	2,25

move.ru





Move.ru - вся недвижимость России