

Создано: 17.11.2025 в 16:55

Обновлено: 18.11.2025 в 08:54

**Свердловская область, Екатеринбург,
улица Мира**

6 565 000 ₽

Свердловская область, Екатеринбург, улица Мира

Округ

[Екатеринбург, Кировский район](#)

Улица

[улица Мира](#)

Квартира

Количество комнат

2

Жилая площадь

39.7 м²

Площадь кухни

8.2 м²

Общая площадь

59.2 м²

Этаж

3/5

Детали объекта

Тип сделки

Продам

Раздел

[Квартиры](#)

Тип санузла

раздельный

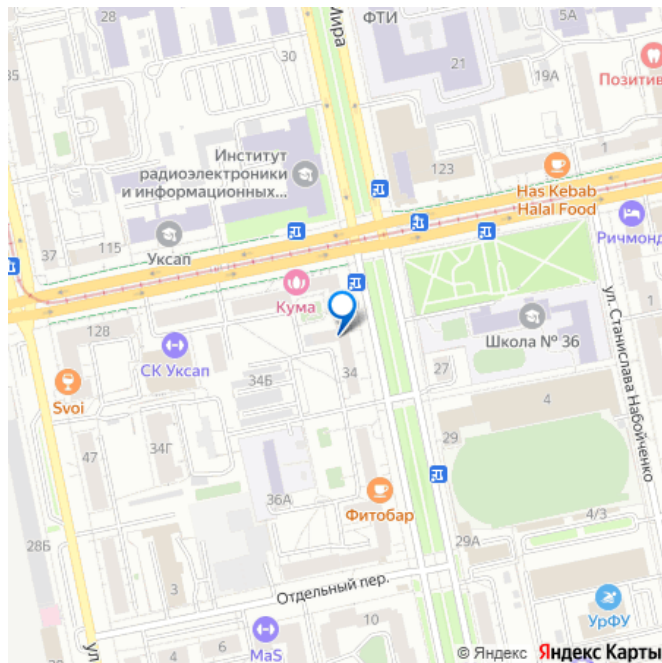
Вид из окна

<https://sverdlovsk.move.ru/objects/9286686907>

Агент

79000000000

для заметок

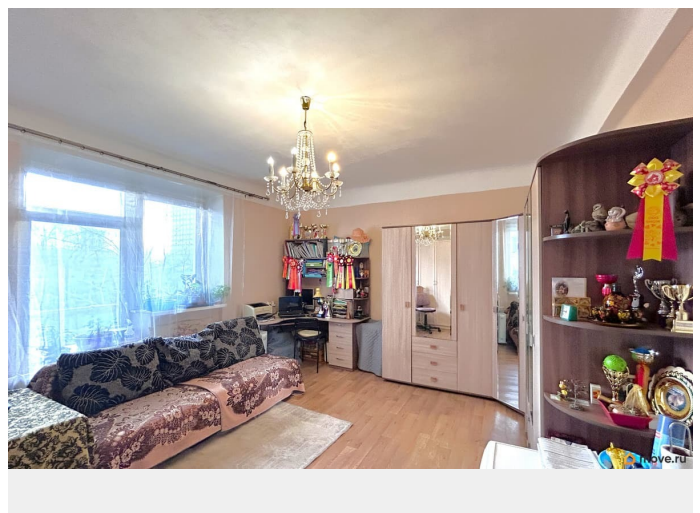
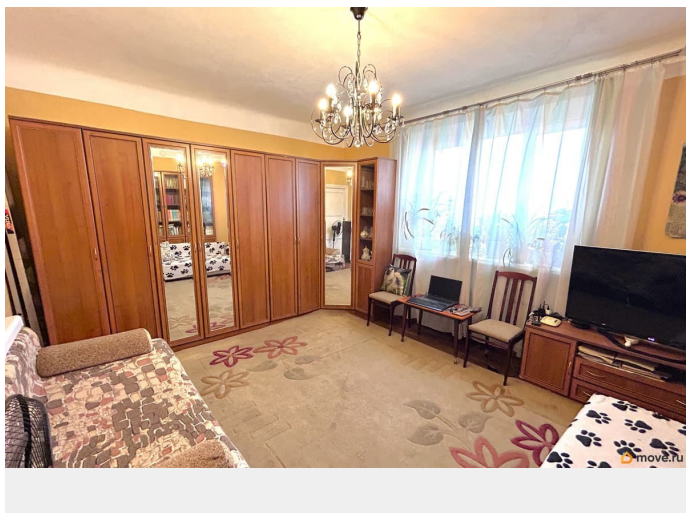


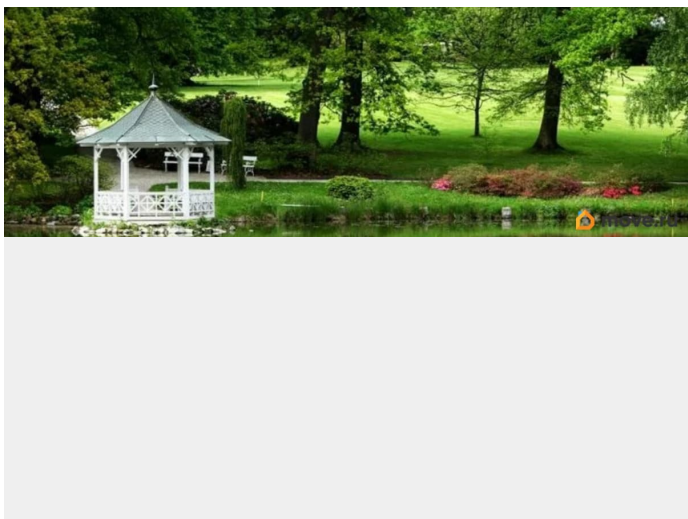
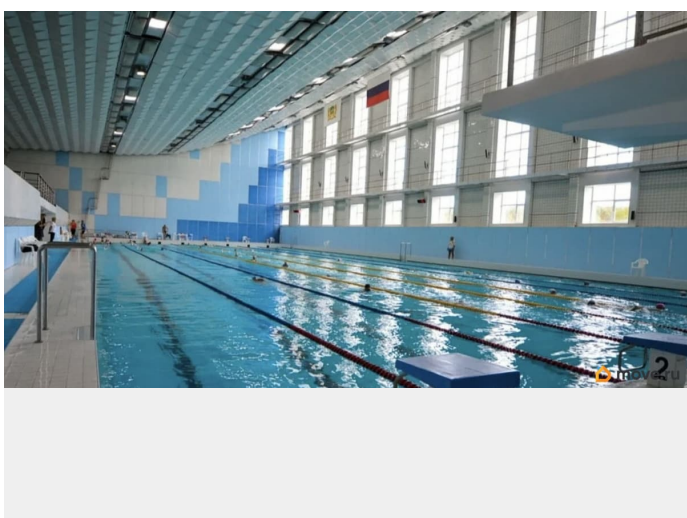
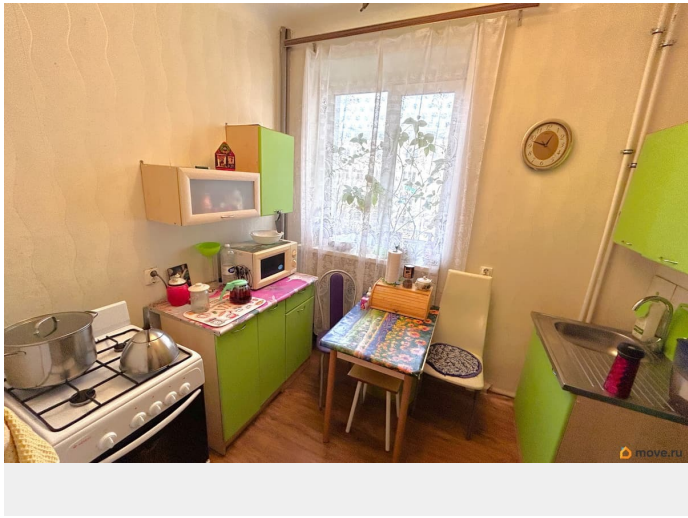
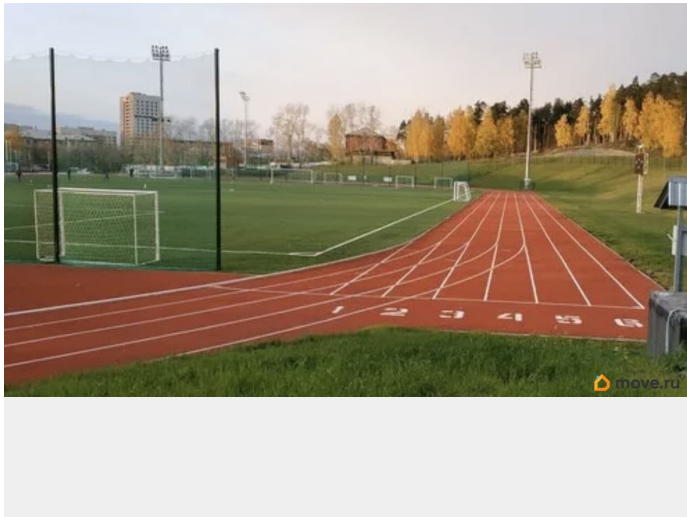
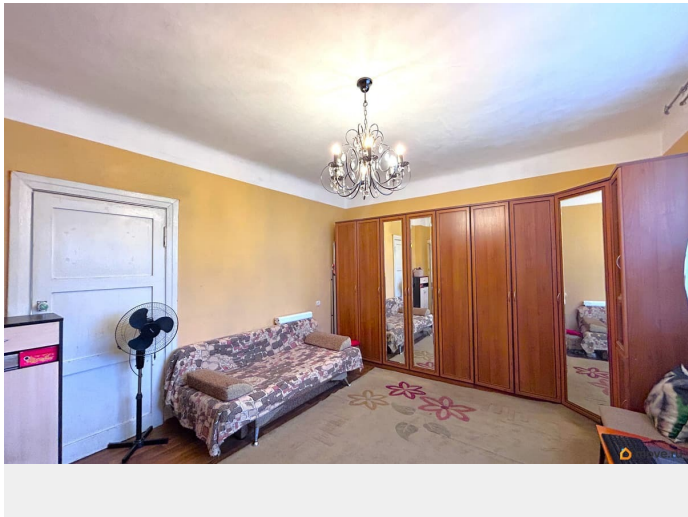
Описание

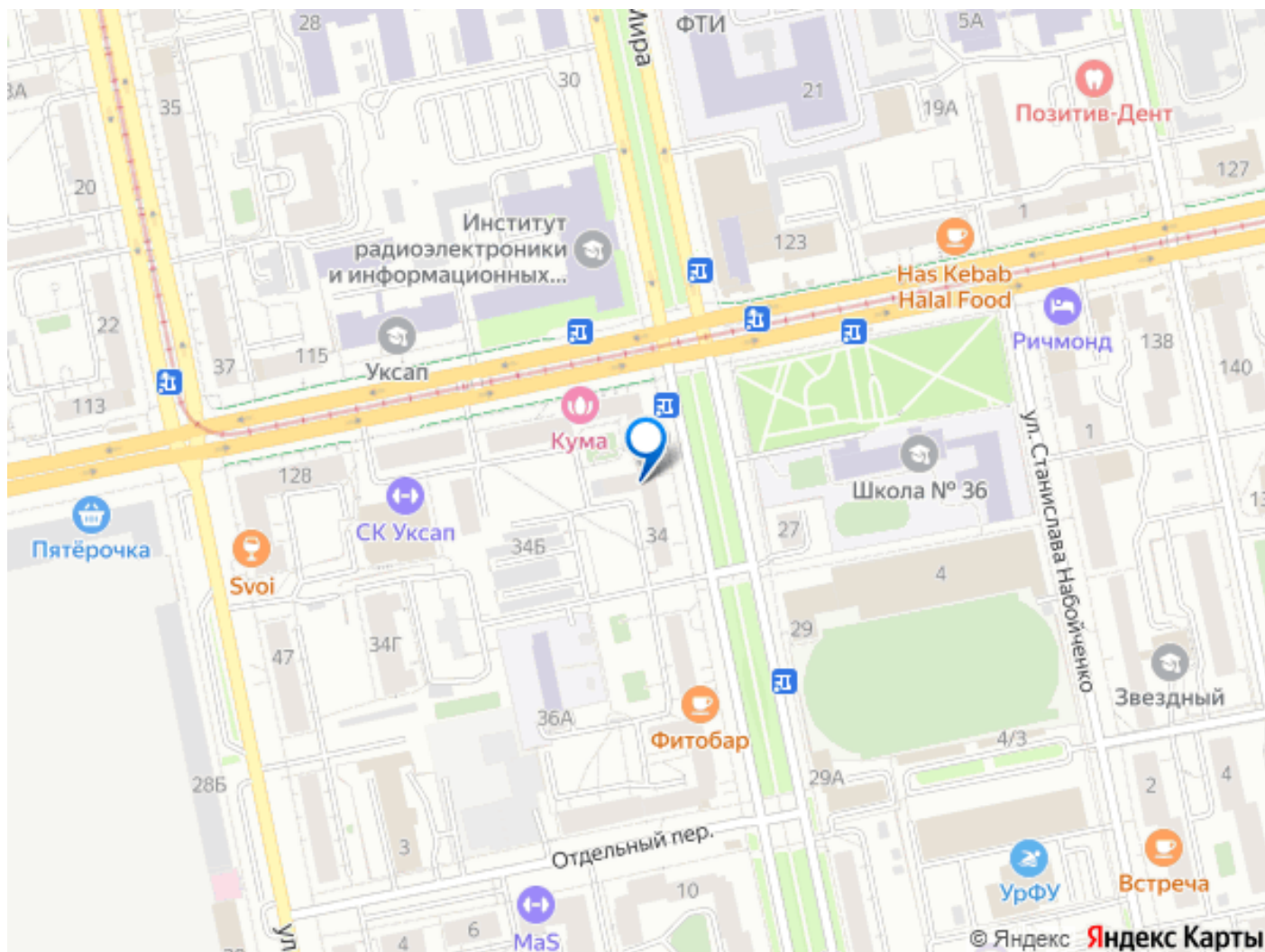
Продаётся уютная двухкомнатная квартира площадью 59.2 квадратных метров на третьем этаже пятиэтажного кирпичного дома, расположенного в районе Втузгородок, по адресу город Екатеринбург, улица Мира, 34. Жилая площадь составляет 39.7 квадратных метров, что предоставляет достаточно пространства для комфортного размещения мебели и создания индивидуального интерьера. Кухня площадью 8.2 квадратных метра позволит вам с комфортом готовить и проводить время за чашечкой кофе. Из окон открывается приятный вид на тихий двор, где расположены детская и спортивная площадки – идеальное место для отдыха и игр ваших детей. Для вашего удобства во дворе предусмотрена парковка. В квартире выполнен косметический ремонт, что позволит вам сразу же заселиться без дополнительных вложений. Наличие отдельного санузла добавляет комфорта в повседневное использование. Окружающая инфраструктура включает в себя школу, детский сад, торговый центр, парк и фитнес-клуб, обеспечивая все необходимое для жизни и досуга прямо у порога вашего дома. Рядом также находятся салоны красоты и спа, предлагающие разнообразные услуги по уходу за внешностью и релаксации. Этот дом, построенный в советское время, сочетает в себе очарование старой архитектуры и современные условия проживания. Здесь вы найдете спокойствие и уют, необходимые для

полноценной жизни. Планировка квартиры подчинена принципам эргономичности и удобства. Все пространство квартиры использовано максимально эффективно, и вы сможете применить любые дизайнерские решения при её обустройстве. Жилой дом качественной постройки имеет толстые несущие стены – порядка 600 мм.

Микрорайон с продуманной инфраструктурой парки с прудами, стадионы, школы, садики, много рядом колледжей, институтов и университетов, магазинов и прочих сфер социальных услуг. В доме проведен капитальный ремонт, обновлены фасад дома, окна и стены в подъездах. Уникальное расположение дома сочетает в себе тихое пространство для семейной жизни окна квартиры выходят во двор. В инфраструктуру жилого микрорайона входят детские и спортивные площадки, банки и магазины, фитнес-центр, гостинично-офисный комплекс, торговые комплексы. Жилой дом расположен приблизительно к центру города и при этом имеет удобные выезды до основных транспортных магистралей — Челябинский тракт, Кольцовский тракта, Сибирский тракт и его дублер, а так же легко доехать и до ЕКАДа. Есть несколько больших парковок для всех жителей дома и их гостей. Двор освещен имеет свою детскую площадку.







Move.ru - вся недвижимость России