

Создано: 09.12.2025 в 08:31

Обновлено: 18.12.2025 в 11:01

**Свердловская область, Екатеринбург,
проспект Академика Сахарова, 73**

8 000 000 ₽

Свердловская область, Екатеринбург, проспект Академика
Сахарова, 73

Улица

[проспект Академика Сахарова](#)

Квартира

Количество комнат

2

Высота потолков

2.7 м

Жилая площадь

32 м²

Площадь кухни

12 м²

Общая площадь

59.5 м²

Этаж

25/25

Детали объекта

Тип сделки

Продам

Раздел

[Квартиры](#)

Тип балкона

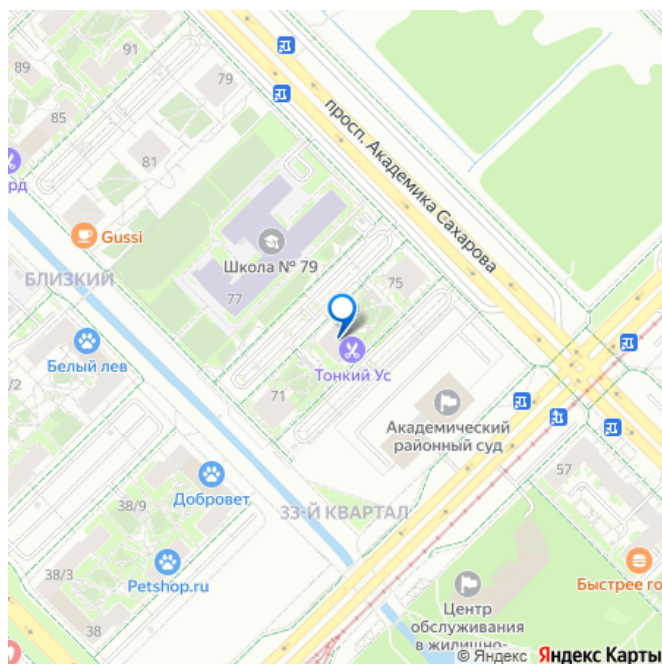
лоджия

<https://sverdlovsk.move.ru/objects/9287260088>

**Екатерина Розенштейн, Ориентир.
Недвижимость**

79126011021

для заметок



Тип санузла

раздельный

Вид из окна

во двор

Ремонт

евро

Покупка в ипотеку

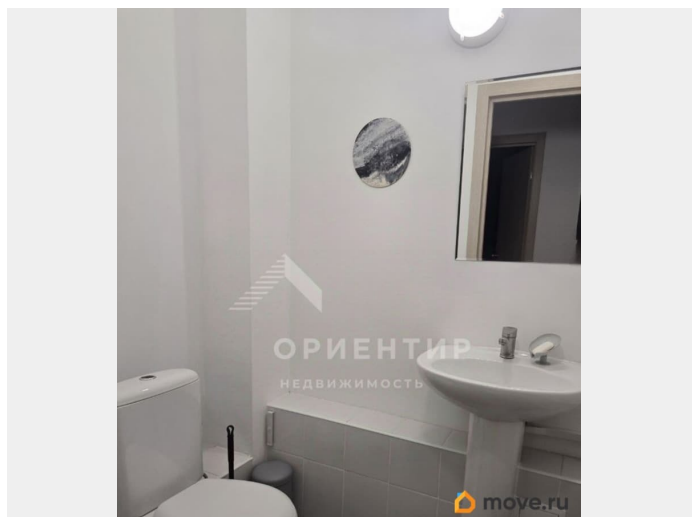
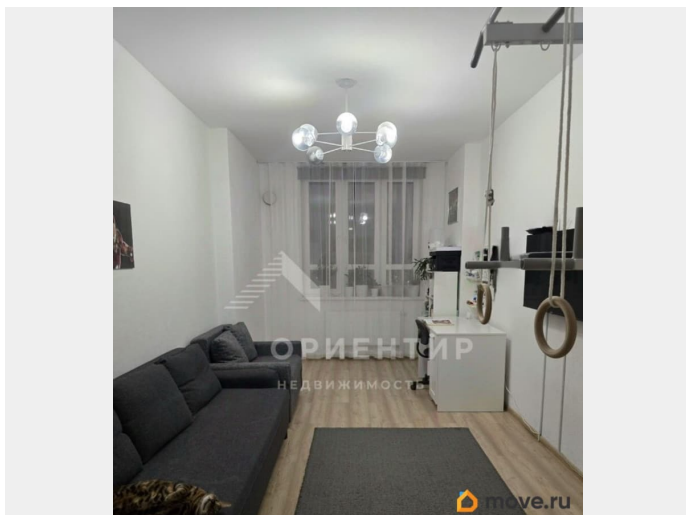
да

возможна ипотека, лифт

Описание

Арт. 127593739 Продаётся квартира в самом центре академического (суд - за домом, администрация, церковь и парк- через дорогу). Тёплая, не угловая квартира на последнем этаже (сверху есть тех.этаж) с умопомрачительными закатами!!! В квартире 2 большие комнаты и полноценная кухня (12м), на которой всем хватит места. УСТАНОВЛЕН КОНДИЦИОНЕР, для полноценного комфорта в доме. Техника- холодильник, посудомойка, вытяжка, варочная поверхность (индукционная) и стиралка- всё фирмы BOSCH! Духовой шкаф- SIEMENS. Кухонный гарнитур, стол (из массива, раздвижной), шкаф в спальне и шкафчик в ванной, диван в зале - IKEA. Кровать в спальне - с подъемным механизмом и коробом для хранения вещей внутри. Благодаря тому, что сверху нет соседей - никто не топает по голове и не устроит потоп, соседи по бокам- спокойные, дружелюбные. Прямо во дворе (20м от подъезда) очень хорошая, новая школа -79. Садик (в виде замка) в 3 мин от дома. Попасть в парк можно пройдя под мостом, не надо переходить дороги (он сразу за домом).

Идеальное местоположение! В квартире крайне позитивная энергетика, в ней построили любовь и появился новый член семьи, в связи с чем и требуется расширение)) Возле дома самая большая парковка в академическом, место можно найти в любое время суток. Дом не у дороги, со всех сторон- дворовая территория. Конечная остановка трамвая, остановки автобусов, троллейбусов и маршруток- в 2х минутах от дома. Детская поликлиника в 10ти минутах, взрослая- в 5ти минутах ходьбы. Абсолютно всё необходимое- рядом. Помогу с одобрением ипотеки, с использованием материнского, регионального или любого другого сертификата. Возможен онлайн показ!





move.ru

