

Создано: 19.11.2025 в 14:15

Обновлено: 19.11.2025 в 14:53

**Свердловская область, Среднеуральск,  
улица Свердлова, 8**

**5 800 000 ₽**

Свердловская область, Среднеуральск, улица Свердлова, 8

Улица

[улица Свердлова](#)

## Квартира

Количество комнат

2

Высота потолков

2.5 м

Жилая площадь

37.2 м<sup>2</sup>

Площадь кухни

10.6 м<sup>2</sup>

Общая площадь

60.7 м<sup>2</sup>

Этаж

2/10

## Детали объекта

Тип сделки

Продам

Раздел

[Квартиры](#)

Тип балкона

лоджия

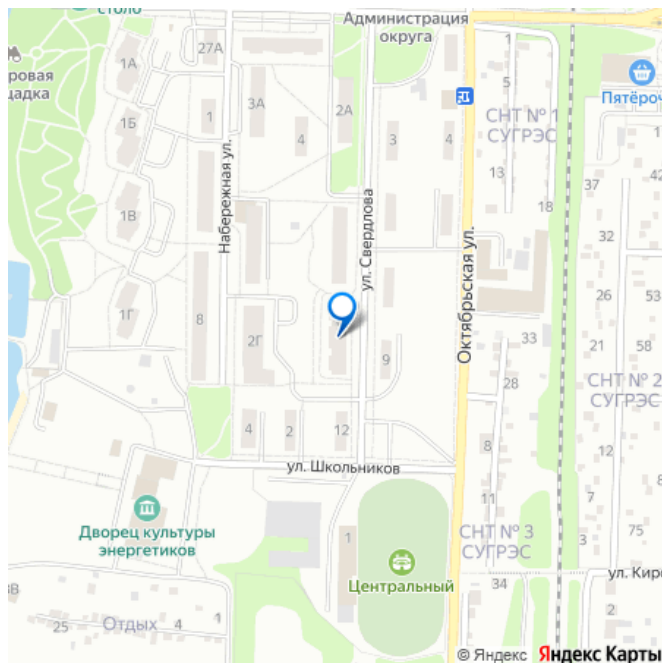
Тип санузла

<https://sverdlovsk.move.ru/objects/9286735434>

**Ольга Ипатова, МЕТРЫ**

**79122114392**

для заметок



раздельный

Вид из окна

на улицу

Ремонт

косметический

Покупка в ипотеку

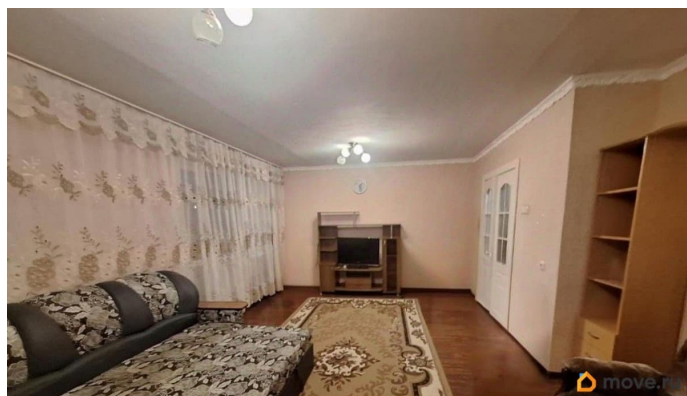
да

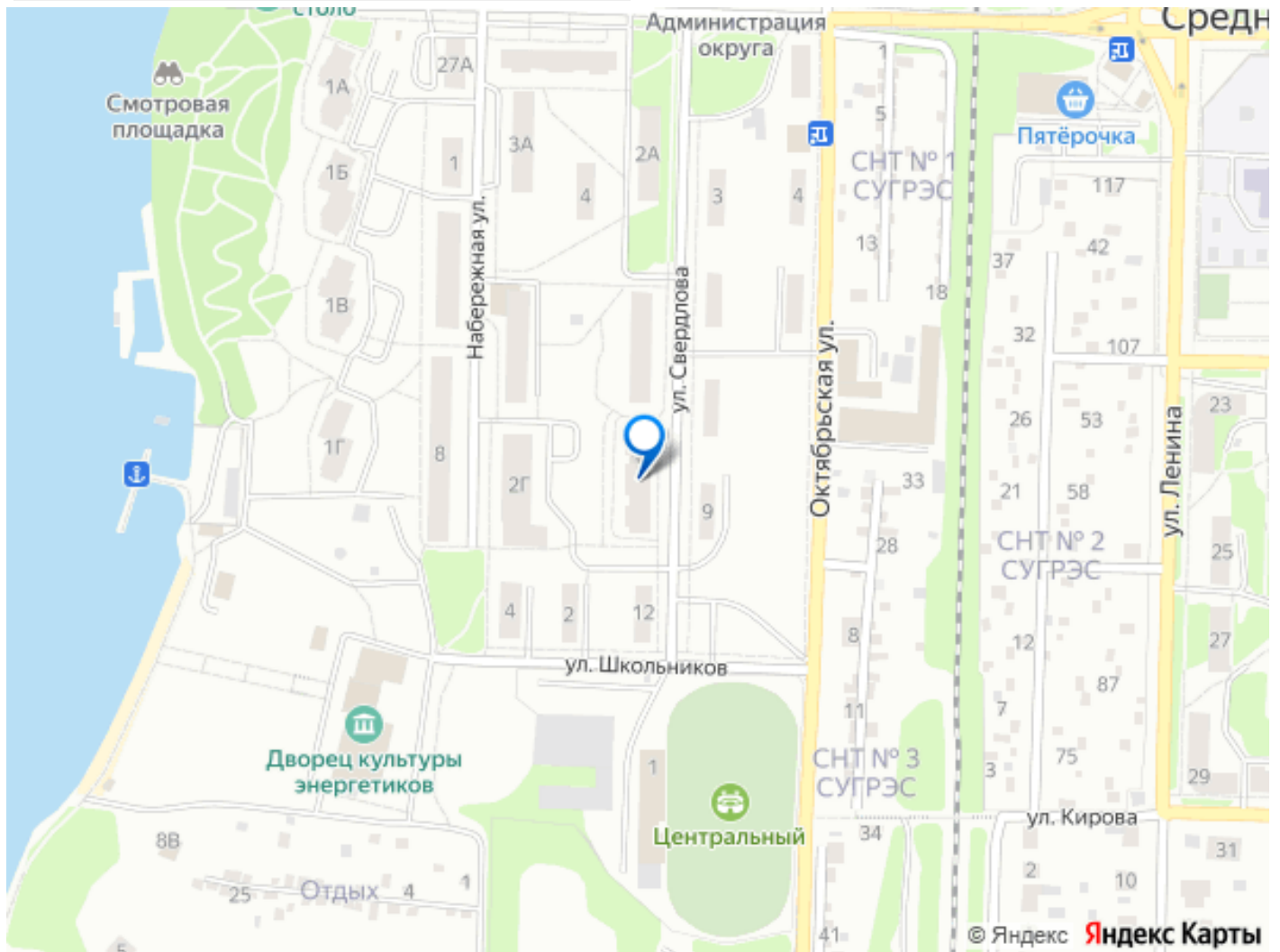
возможна ипотека, лифт, парковка

## Описание

Продается светлая, чистая, комфортная для проживания 2К-комнатная квартира в г. Среднеуральске, рядом с прекрасным Исетским озером! Преимущества в т.ч.: - общая площадь 60.7кв.м. - в квартире окна выходят на 2 стороны; - зал - гостиная 24.7кв.м. с выходом на лоджию; - большая, чистая лоджия 8кв.м.; - кухня 10.6кв.м.; - комната 12.5кв.м.; - индивидуальные приборы учета на воду, электричество; - чистый подъезд, дом 2008г., свое ТСЖ. - 2 собственника; - квартира без долгов и обременений; - освобождена, готова к заселению; - быстрый выход на сделку. В ПОДАРОК остается: мебель и техника. ИНфраструктура рядом: Школы (19/31) в 800м от дома; 5 детских садов, в радиусе 500-800м от дома; Администрация; библиотека; Детская школа искусств и Дом детского творчества; Дворец Культуры на берегу озера Исетского; стадион Энергетик; Городской парк; Исетское озеро; кинотеатр Волна; смотровая площадка с красивым панорамным видом на Исетское озеро и Уральские Горы; сосновый лес; магазины; автостанция и др. Показ в заранее согласованное время. Торг уместен. Звоните и приходите на просмотр квартиры! Готова

ответить на вопросы в личных сообщениях  
или по телефону.





Move.ru - вся недвижимость России