

🕒 Создано: 31.10.2025 в 11:43

Обновлено: 09.12.2025 в 09:29

**Свердловская область, Екатеринбург,
улица Громова, 30**

10 290 000 ₽

Свердловская область, Екатеринбург, улица Громова, 30

Округ

[Екатеринбург, Ленинский район](#)

Улица

[улица Громова](#)

Квартира

Количество комнат

2

Высота потолков

2.8 м

Жилая площадь

40 м²

Площадь кухни

16 м²

Общая площадь

61 м²

Этаж

3/18

Детали объекта

Тип сделки

Продам

Раздел

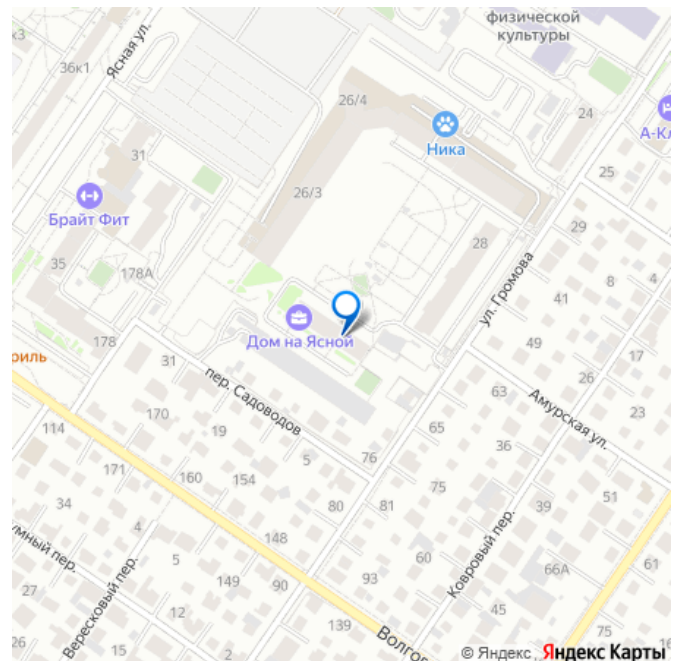
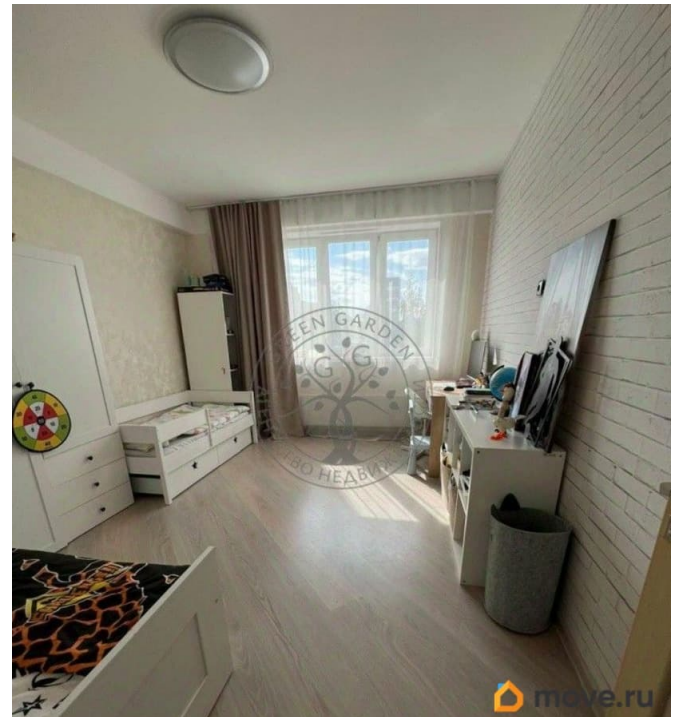
[Квартиры](#)

Тип балкона

<https://sverdlovsk.move.ru/objects/9286222641>

**Надежда Геннадьевна, Green Garden
79330193785**

для заметок



лоджия

Тип санузла

раздельный

Ремонт

дизайнерский

Квартира в новостройке

да

Год сдачи

4 квартал 2011 г.

лифт

Описание

Продается уютная современная 2-комнатная квартира в ю-з районе рядом с парком!

Адрес: Громова 30 Площадь: 61м Этаж: 3 из 18/25 Год постройки: 2015 Высота потолков:

2,8м Предлагаем вам уникальную

возможность стать владельцем стильной и современной квартиры в развитом районе

Екатеринбурга, до центра 15 минут . Наши

плюсы: * Простор и свет: Высокие потолки создают ощущение простора и комфорта.

Большие окна наполняют комнаты

естественным светом. * Удобная планировка:

Две изолированные комнаты идеально

подходят как для семейной жизни, так и для

работы из дома. * Отличное состояние:

готова к проживанию без дополнительных

вложений, в квартире сделан хороший

ремонт в нейтральных тонах, качественными

материалами, в с/у и ванной стильный

дизайн-плитка. * Развита инфраструктура: В

шаговой доступности находятся школа и

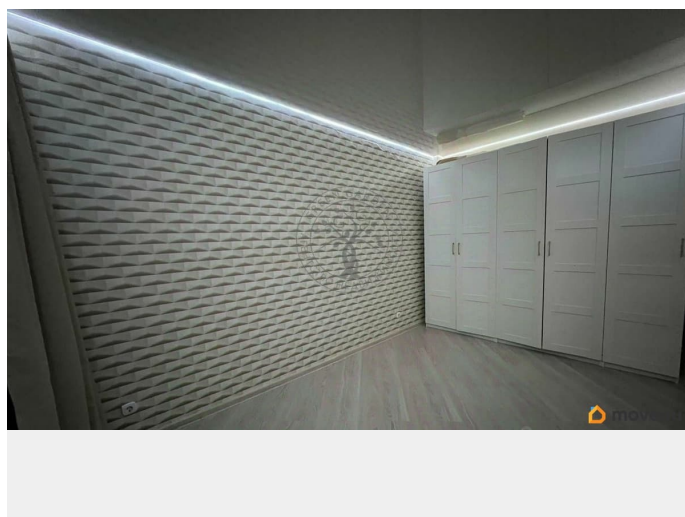
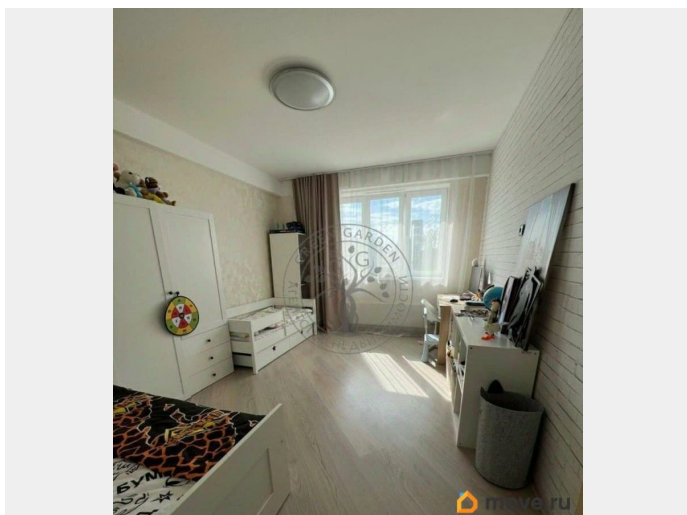
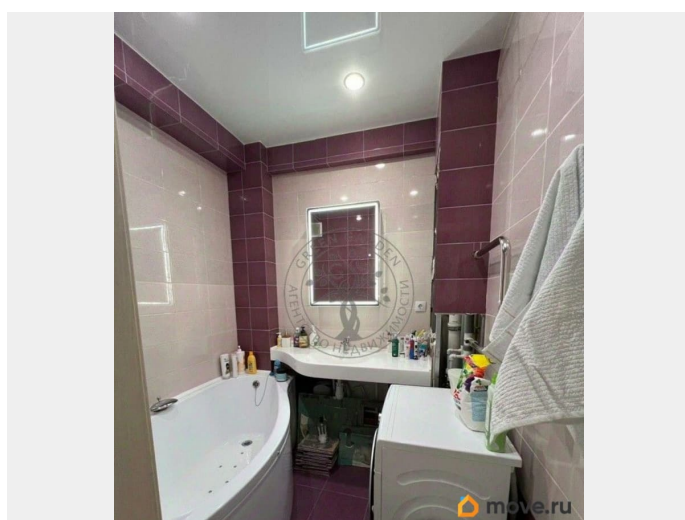
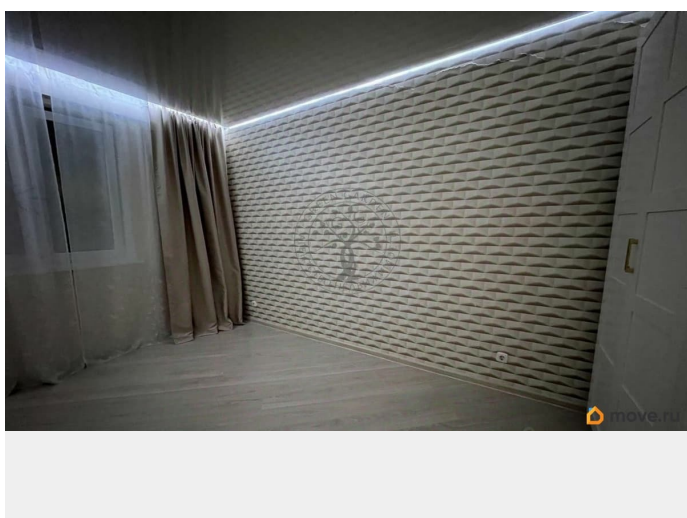
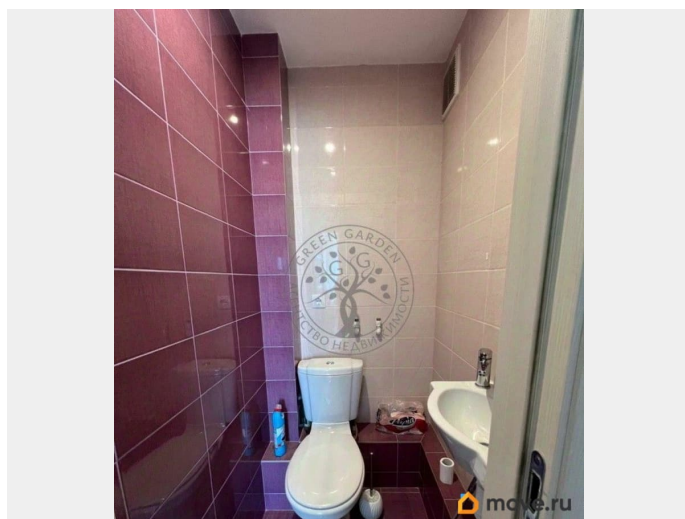
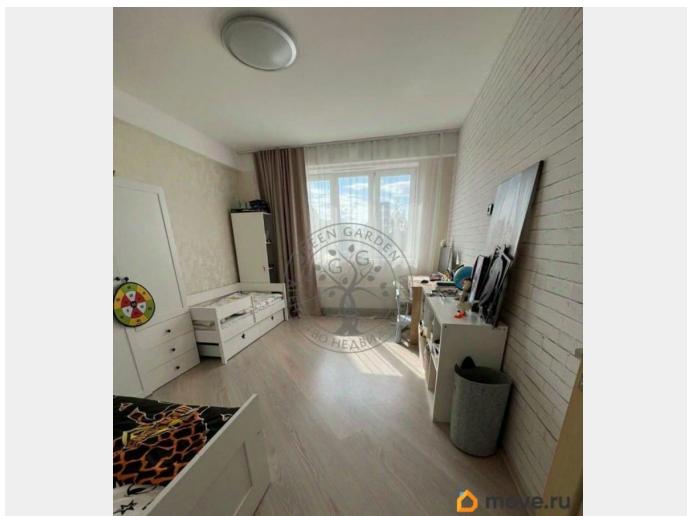
детский сад, школа олимпийского резерва,

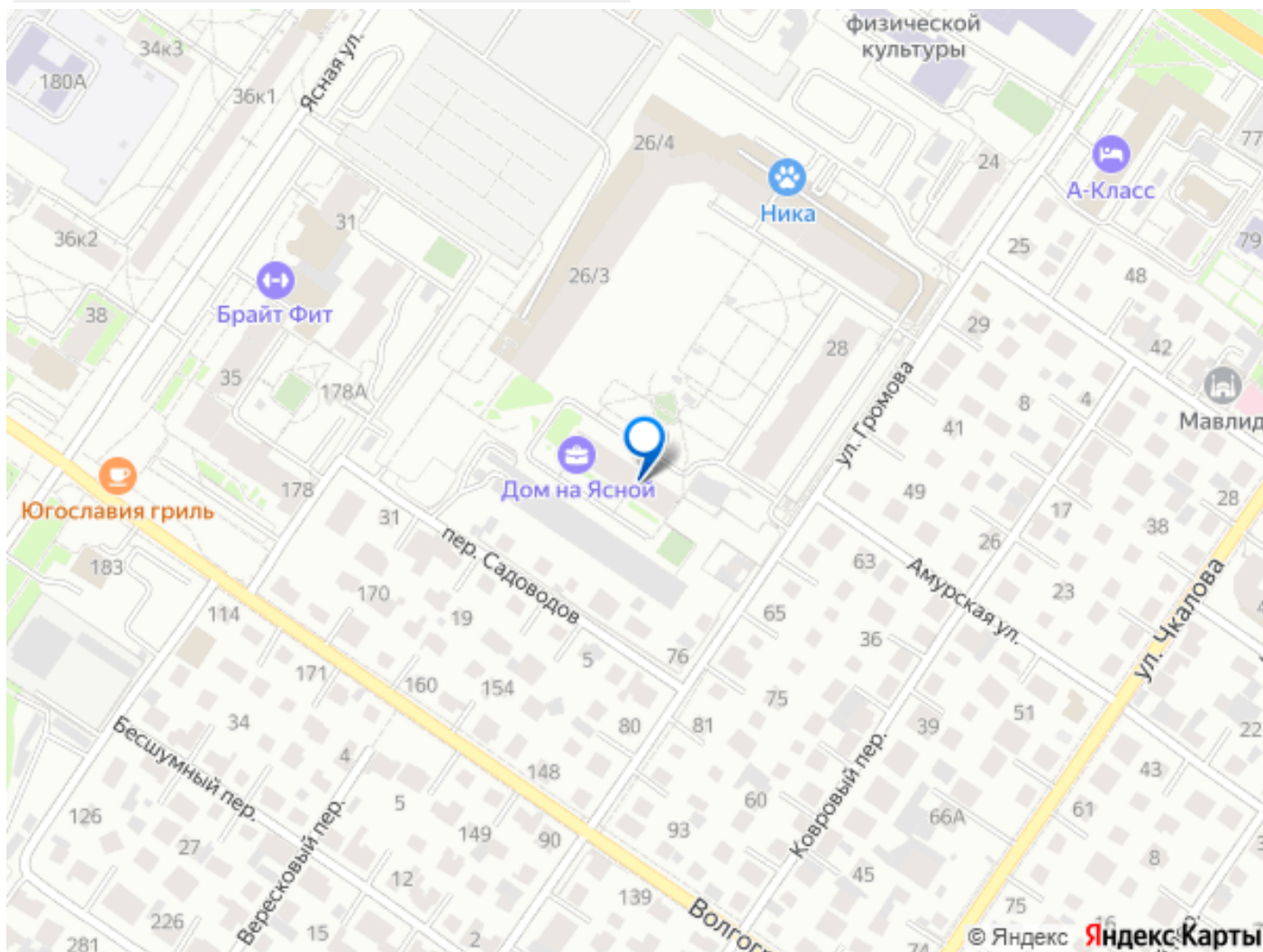
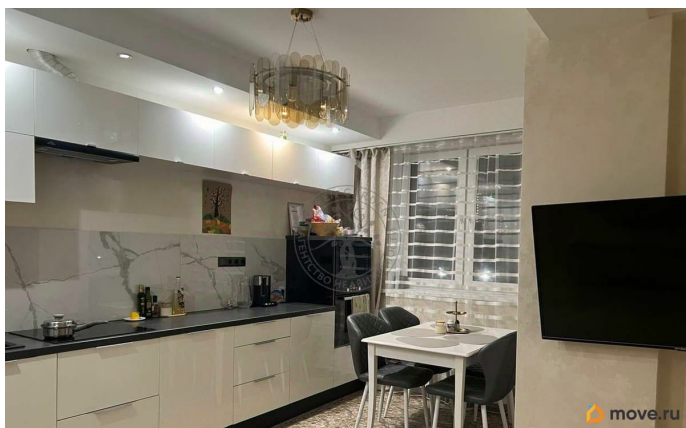
парк, что делает эту квартиру отличным

выбором для семей с детьми. Остановки

общественного транспорта рядом

трамвай/автобус. * Чистая история: Без обременений. Станьте счастливым обладателем вашего нового дома! ID объекта в нашей базе: 2485





Move.ru - вся недвижимость России