

Создано: 10.11.2025 в 15:39

Обновлено: 18.12.2025 в 09:28

**Свердловская область, Екатеринбург,
улица Пехотинцев, 1В/2**

9 599 000 ₽

Свердловская область, Екатеринбург, улица Пехотинцев,
1В/2

Округ

[Екатеринбург](#), [Железнодорожный район](#)

Улица

[улица Пехотинцев](#)

Квартира

Количество комнат

2

Высота потолков

2.7 м

Жилая площадь

21.7 м²

Площадь кухни

19.2 м²

Общая площадь

63.9 м²

Этаж

3/8

Детали объекта

Тип сделки

Продам

Раздел

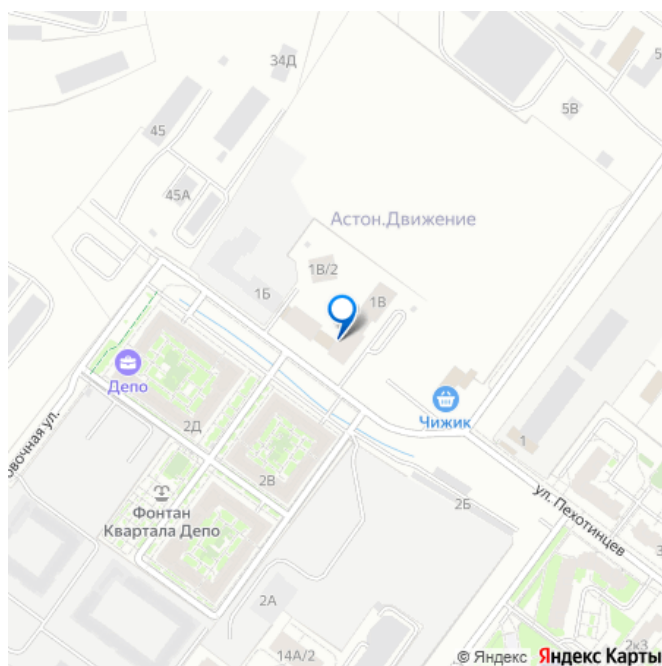
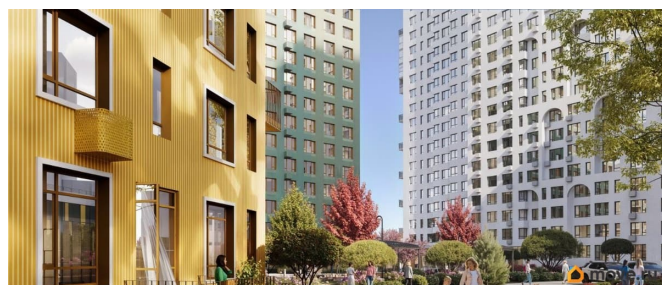
[Квартиры](#)

<https://sverdlovsk.move.ru/objects/9286475246>

Астон, Астон

79945091907

для заметок



Тип балкона

балкон

Ремонт

с отделкой

Квартира в новостройке

да

Год сдачи

4 квартал 2025 г.

лифт

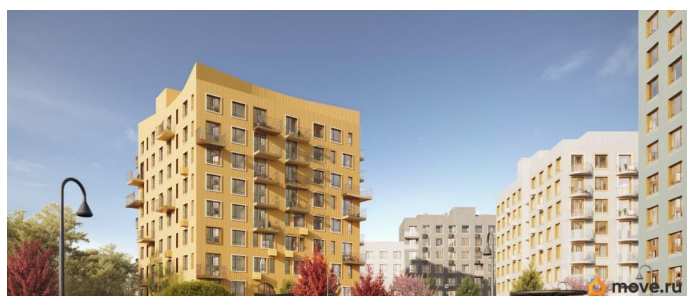
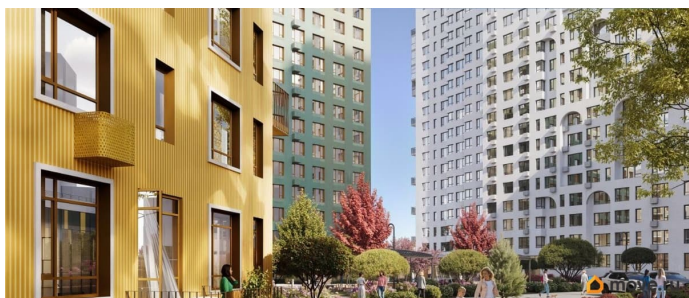
Описание

Торопитесь забронировать на этих условиях! Предложение ограничено! Стоимость квартиры указана со скидкой, ваша экономия составит 1,065,826 RUB. Звоните, мы вам все подробно расскажем! Продается двухкомнатная квартира с предчистовой отделкой в ЖК «Астон.Движение» на 3 этаже. Общая площадь: 63.9 кв.м., жилая: 21.7 кв.м., площадь просторной кухни-столовой: 19.2 кв.м. Угловая квартира, окна обеспечивают равномерное освещение в течение дня. В квартире один балкон, два совмещенных санузла. Высота потолков 2.7 м. Отделка white box - золотая середина между чистовой и черновой отделкой. В вашей квартире будут выполнены работы: стяжка пола; выровнены и оштукатурены стены; затерты швы на потолке; электроразводка во всех помещениях; полностью готовая система отопления, водопровод и канализация; установлена входная металлическая сейф-дверь. Дом монолитный, трехподъездный, переменной этажности, от 8 до 12 этажей. Квартира находится во 2-й секции высотой 8 этажей в корпусе 1. На этаже 11 квартир. В подъезде 1

грузовой лифт. Окончание строительства - 4 квартал 2025 года. Оформление сделки по договору долевого участия. Квартал Астон. Движение расположен в развивающейся части Новой Сортировки, на пересечении улицы Пехотинцев и переулка Проходной. Первая очередь 6 домов разной этажности, детский сад и бульвар с прогулочными аллеями в окружении зелени. В архитектуре отдано предпочтение отдельно стоящим секциям, благодаря чему получилась большая вариативность планировок, много видовых квартир с окнами на разные стороны, а постепенный набор высоты домов позволит наполнить солнечным светом каждую квартиру. Первые этажи домов соединяет большая галерея товаров и услуг для жителей и гостей квартала. Двор обустроен для приятного и неспешного движения. Полностью закрытый, без доступа автомобилей, с плавными линиями прогулочных тропинок. Игровые площадки для малышей и ребят постарше находятся на удалении друг от друга. А взрослым можно разместиться в уютных беседках, на скамейках со столиками в тени деревьев или заняться спортом в уличном воркауте. В холлы организован безопасный безбарьерный доступ: нет риска получить травму или оступиться. Просторные лобби с современной дизайнерской отделкой, ресепшен, кофе-пойнтами и мягкими зонами наполнены светом и воздухом. Чистовая отделка включает:

- В комнатах, коридоре и кухне — ламинат 32 класса на звукоизоляционной подложке. В ванной — напольная керамическая плитка;
- Стены покрыты обоями и окрашены. В ванной влагостойкая краска нейтрального цвета;
- Потолки зашпаклёваны и окрашены;
- Установлены глухие межкомнатные двери

одной модели; • Сантехника — раковина,
унитаз и ванна. #2mVF56



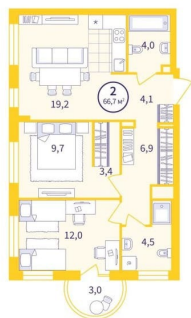


АСТОН ДВИЖЕНИЕ

2-комнатная .
63,9 м²

Сдача 4 квартал 2025 .
Раздельный санузел .
Предчистовая отделка .

А дома лучше,
чем в гостях

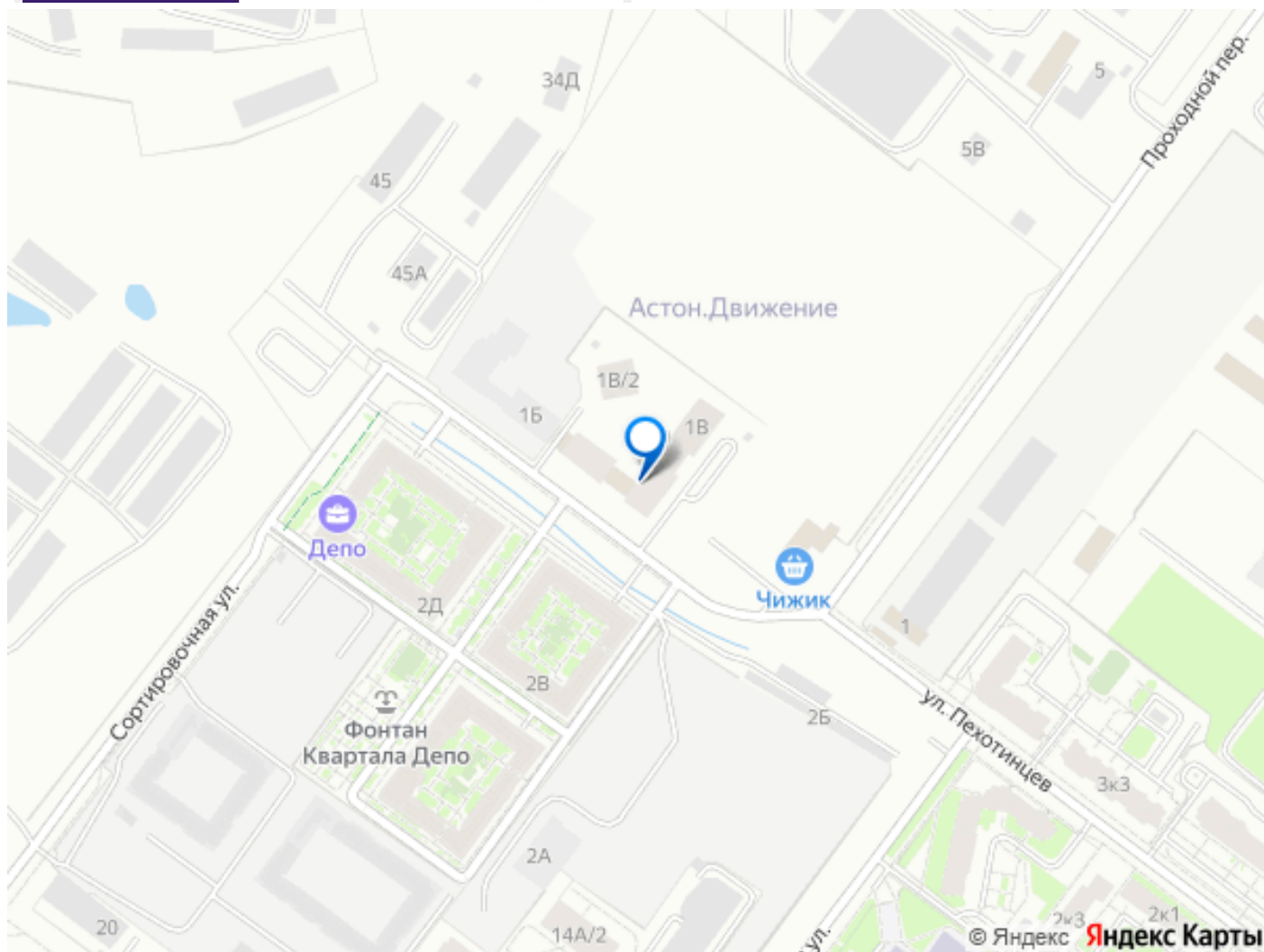


Корпус
№1

Секция
2

Этаж
3 из 8

Высота
2.7 м
move.ru



Move.ru - вся недвижимость России