

Создано: 20.08.2025 в 08:47

Обновлено: 10.12.2025 в 16:44

**Свердловская область, Екатеринбург,
Черкасская**

10 590 000 ₽

Свердловская область, Екатеринбург, Черкасская

Округ

[Екатеринбург, Верх-Исетский район](#)

Улица

[улица Черкасская](#)

Квартира

Количество комнат

2

Жилая площадь

33.5 м²

Площадь кухни

8.9 м²

Общая площадь

65.3 м²

Этаж

2/4

Детали объекта

Тип сделки

Продам

Раздел

[Квартиры](#)

Тип санузла

раздельный

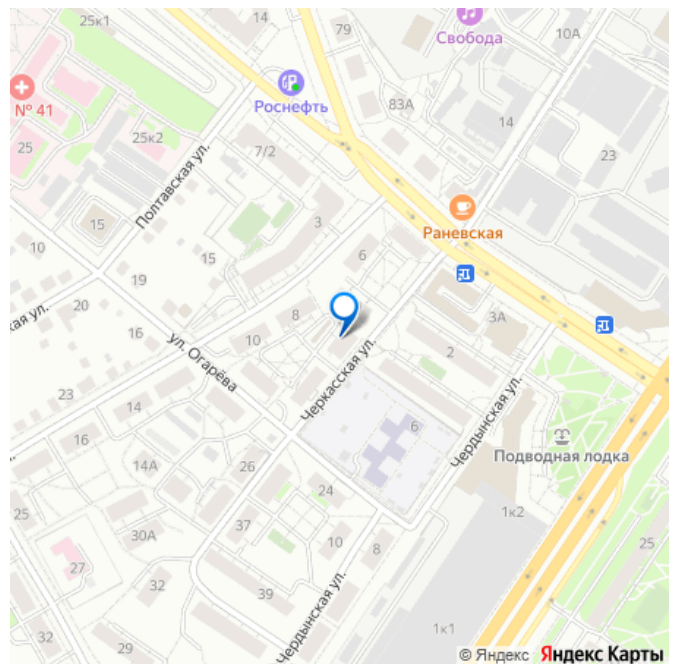
Вид из окна

<https://sverdlovsk.move.ru/objects/9286397784>

Собственник

79000000000

для заметок



на улицу

Ремонт

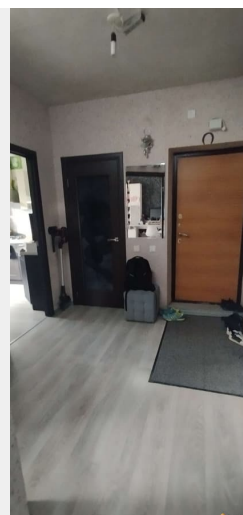
косметический

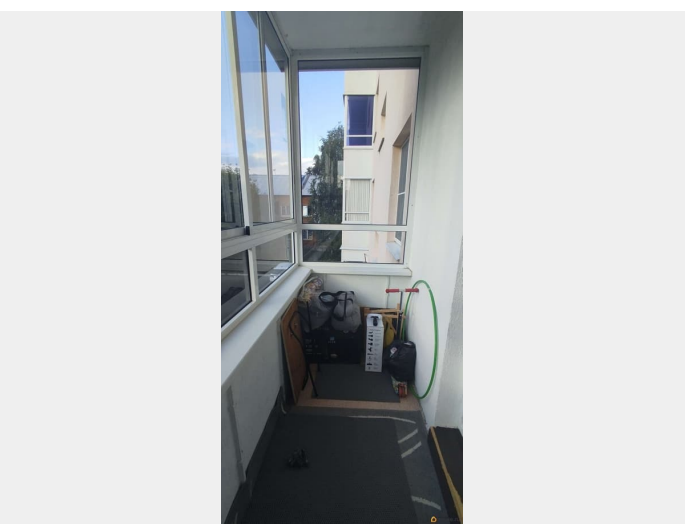
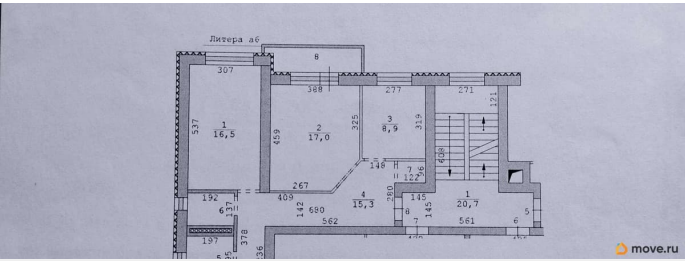
Квартира в новостройке

да

Описание

Продам 2х комнатную квартиру в Верх-Исетском районе города, до центра города рукой подать. До большинства крупных торговых и бизнес-центров 10 минут на машине. До продуктового магазина можно дойти в тапочках. В непосредственной близости от дома находятся 8 общеобразовательных школ, 16 детских садов, городская больница №41, детская больница №11 и другие социальные объекты. Магазины, супермаркеты, салоны, кафе и рестораны, все это в шаговой доступности. Рядом находится «Радуга-парк». Имеется доступ в подвал, где можно хранить велосипеды шины имеется отдельное помещение под ключ в подвале. Соседи мирные и дружелюбные. Машинное место около дома имеется. Район тихий и спокойный. Кухню оставляю.



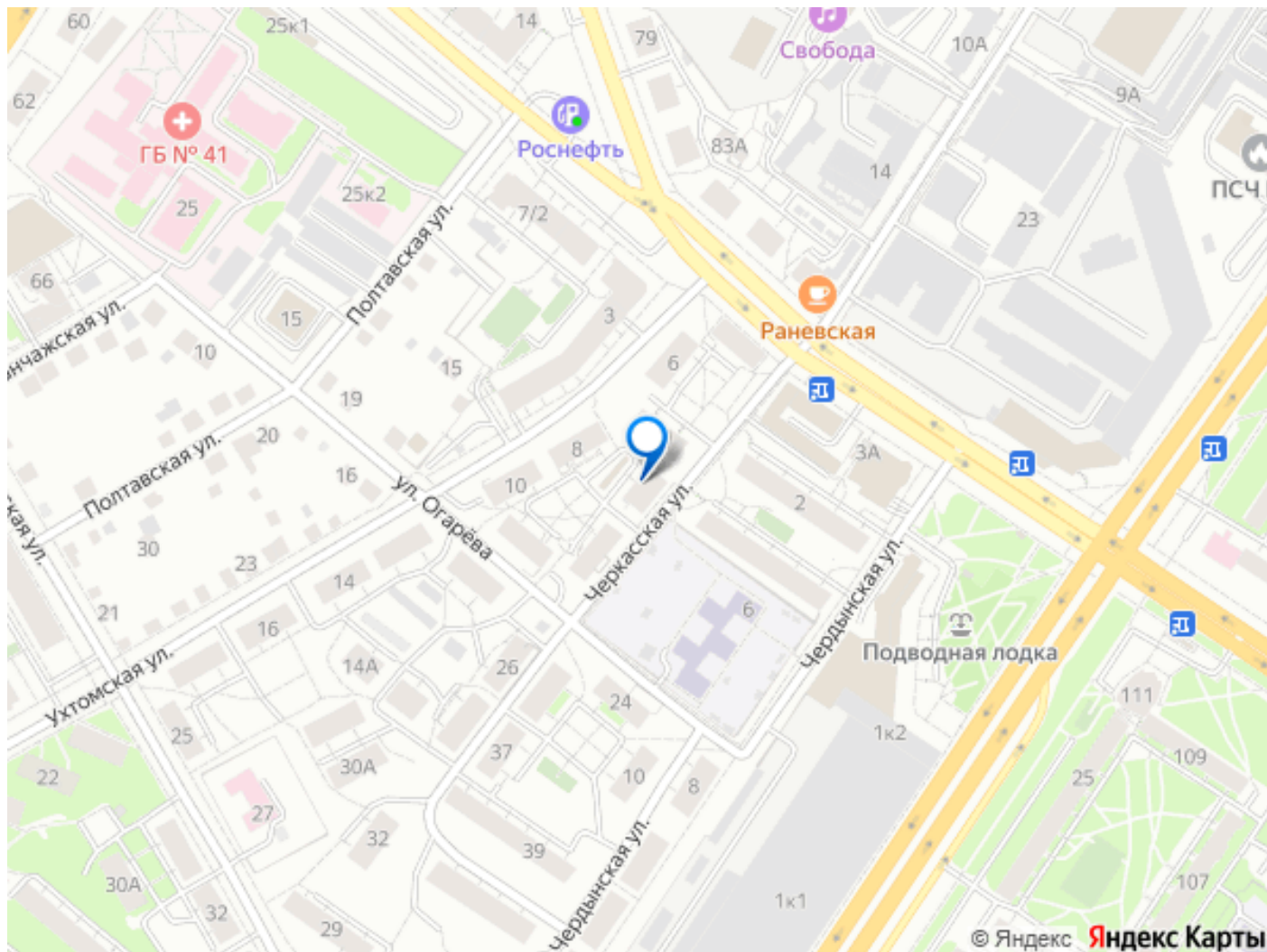


госуслуги Сведения из Единого государственного реестра недви
Предоставляются в рамках Постановления Правительства Российской Федера

Вид объекта	Помещение
Кадастровый номер	66:41:0304023-28
Ограничение прав и обременение объекта недвижимости	Не зарегистрировано

Сведения из Росреестра, предоставленные из ЕГРН для формирования документа, заверены электронной подписью Минцифры. Пересылайте документ только с файлом подписи Минцифры в формате sig. Иначе

move.ru



Move.ru - вся недвижимость России