

Создано: 25.05.2025 в 09:11

Обновлено: 26.11.2025 в 17:03

**Свердловская область, Тавда, улица
Кирова, 143**

2 800 000 ₽

Свердловская область, Тавда, улица Кирова, 143

Улица

[улица Кирова](#)

Квартира

Количество комнат

2

Высота потолков

2.5 м

Площадь кухни

8 м²

Общая площадь

65.7 м²

Этаж

1/3

Детали объекта

Тип сделки

Продам

Раздел

[Квартиры](#)

Тип балкона

балкон

Тип санузла

раздельный

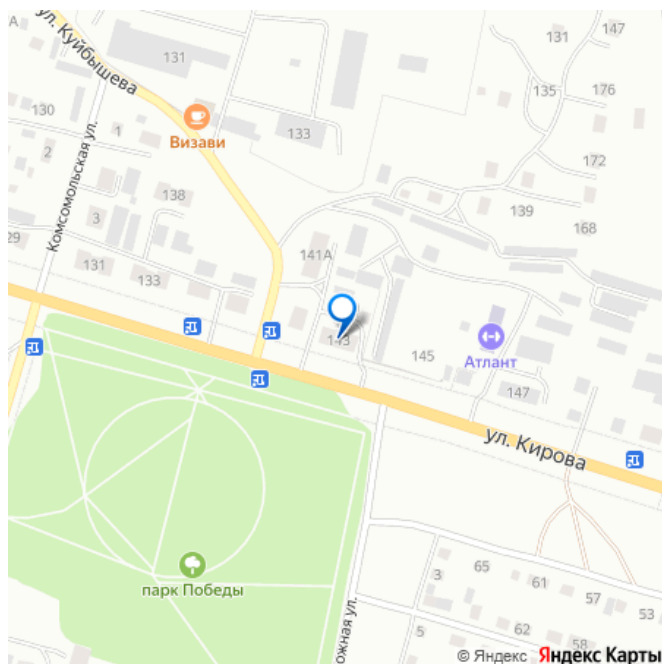
Вид из окна

<https://sverdlovsk.move.ru/objects/9286104003>

Собственник

79827202962

для заметок



на улицу

Покупка в ипотеку

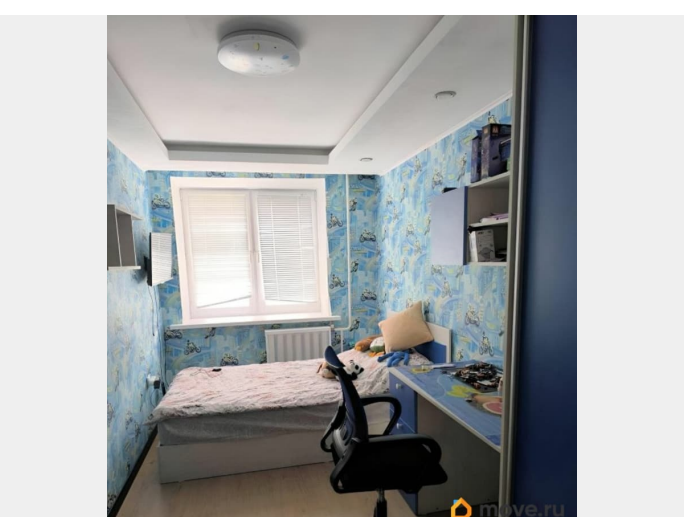
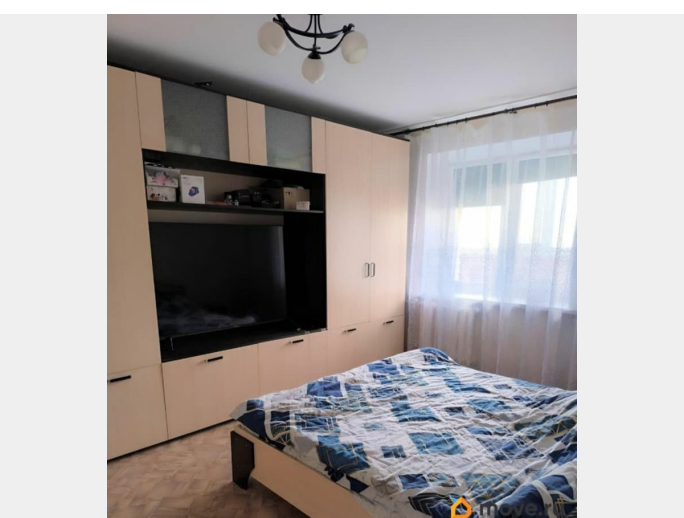
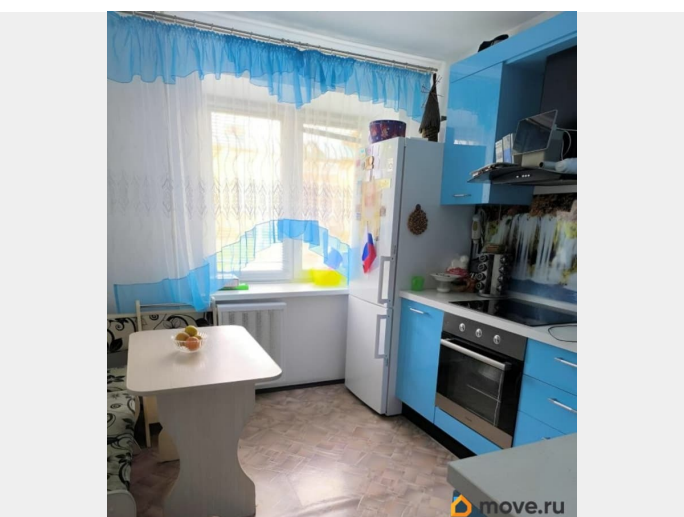
да

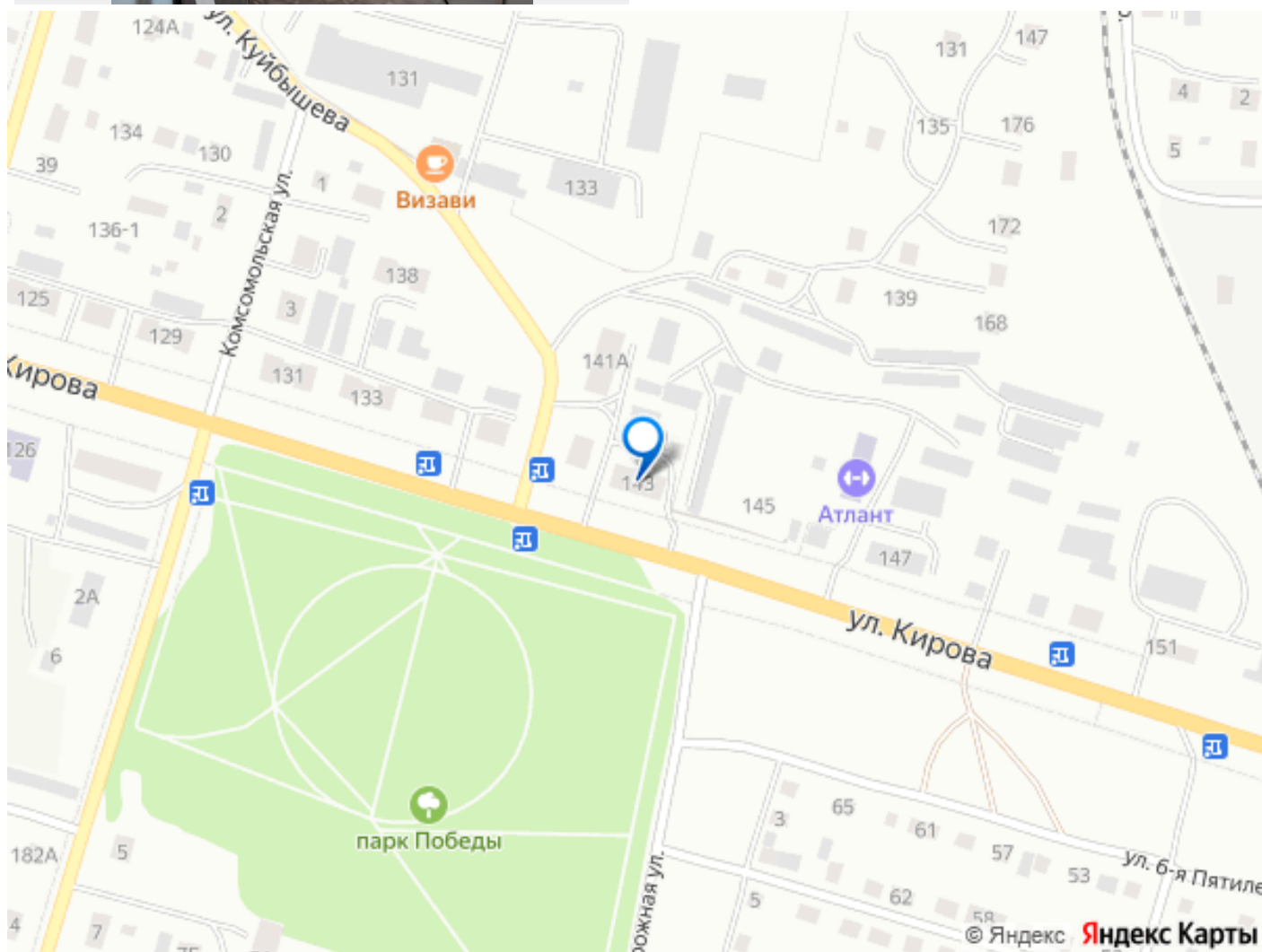
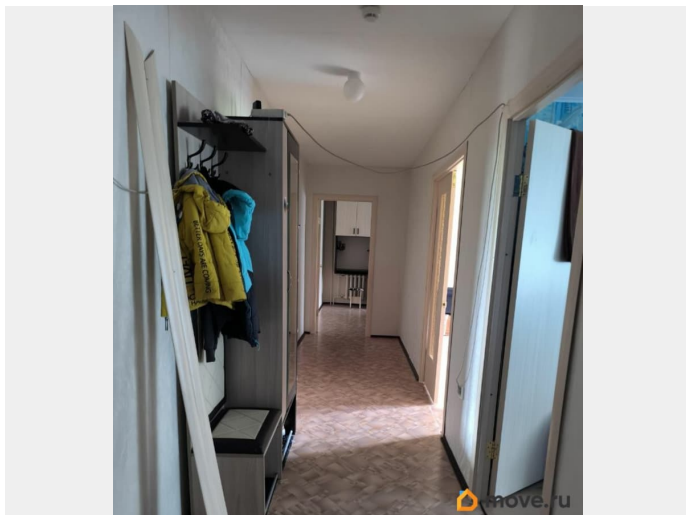
возможна ипотека, парковка

Описание

Продается уютная трёх комнатная аквартира площадью 65,7 кв. м в с Новая Заимка . Тюменской об. Заводоуковского р-н. Квартира расположена на первом этаже трехэтажного блочного дома, построенного в 1995 году. Это идеальный вариант для тех, кто ищет комфортное жилье в спокойном районе. В квартире есть все необходимое для комфортного проживания. Просторная кухня площадью 8 кв. м станет отличным местом для семейных обедов. Планировка квартиры удобна и функциональна, с отдельным санузлом и балконом, окна которого выходят на улицу, позволяя наслаждаться видом. Высота потолков составляет 2,5 метра, создавая ощущение простора и света. Дом находится в хорошем состоянии, с наземной парковкой для жителей, поэтому нет проблем с поиском места для автомобиля. Здесь вы найдете все необходимое для комфортной жизни: рядом расположены школы и детские сады для ваших детей, магазины для ежедневных покупок и клиники для вашего здоровья. Квартира продается без посредников, от собственника. Документы готовы к сделке, обременений нет. Возможна покупка в ипотеку, что значительно облегчает приобретение для тех, кто планирует использовать кредитные средства. Приглашаем вас на просмотр этой замечательной квартиры. Это отличный шанс приобрести уютное жилье в тихом районе с развитой инфраструктурой. Звоните и

Ждем вас!





Move.ru - вся недвижимость России