

Создано: 29.11.2025 в 11:09

Обновлено: 29.11.2025 в 11:50

**Свердловская область, Екатеринбург,  
Крауля**

**9 600 000 ₽**

Свердловская область, Екатеринбург, Крауля

Округ

[Екатеринбург, Верх-Исетский район](#)

Улица

[улица Крауля](#)

## Квартира

Количество комнат

2

Общая площадь

66.7 м<sup>2</sup>

Этаж

15/20

## Детали объекта

Тип сделки

Продам

Раздел

[Квартиры](#)

Тип санузла

совмещенный

Вид из окна

на улицу

Ремонт

дизайнерский

Квартира в новостройке

<https://sverdlovsk.move.ru/objects/9287002182>

**Собственник**

**79000000000**

для заметок



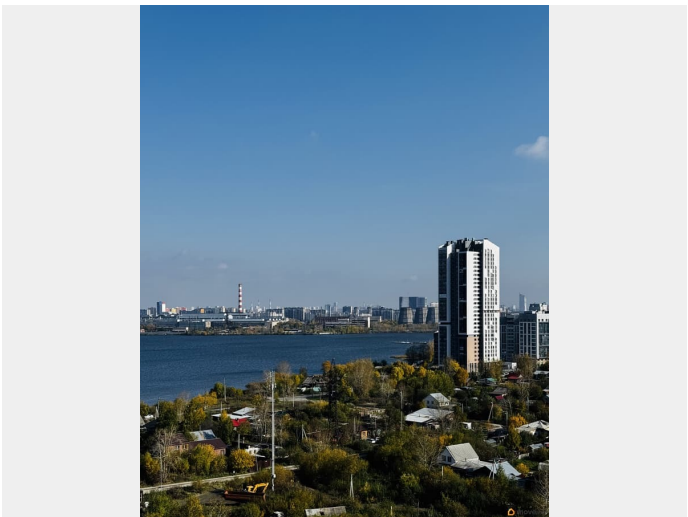
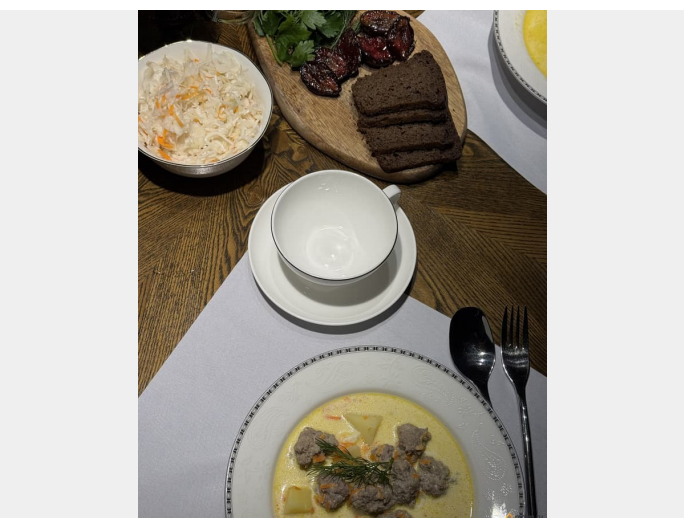
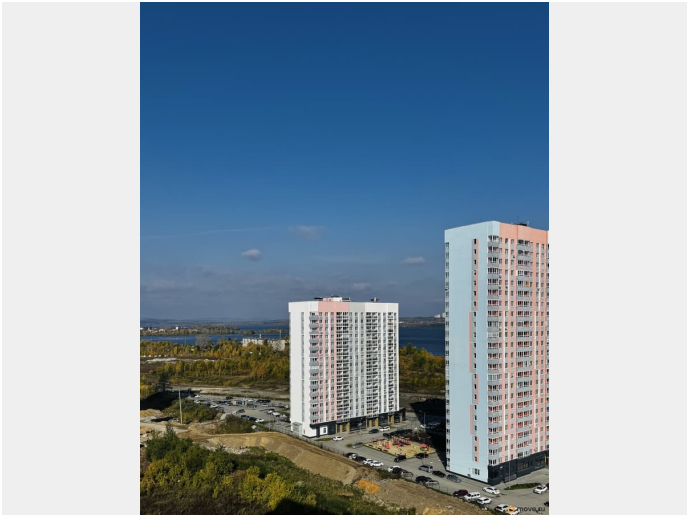
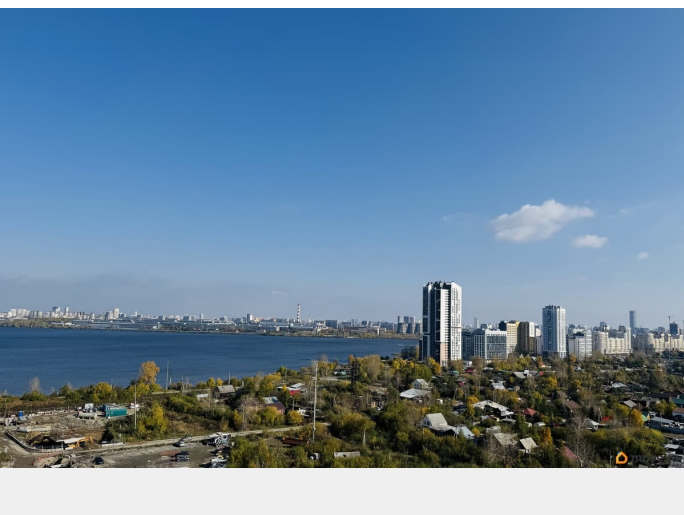
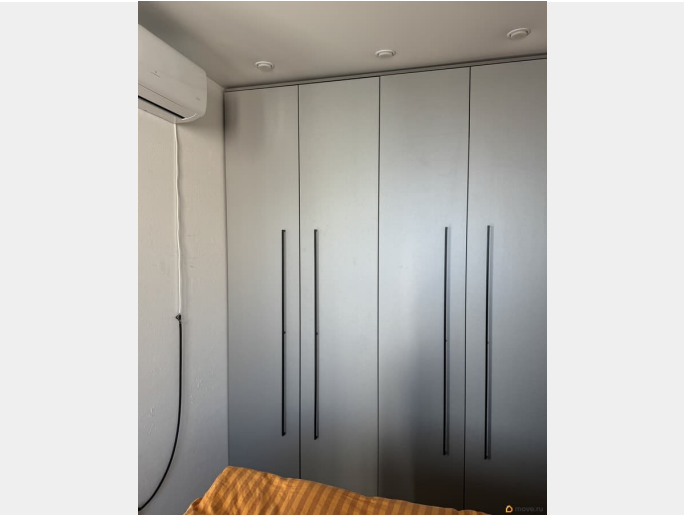
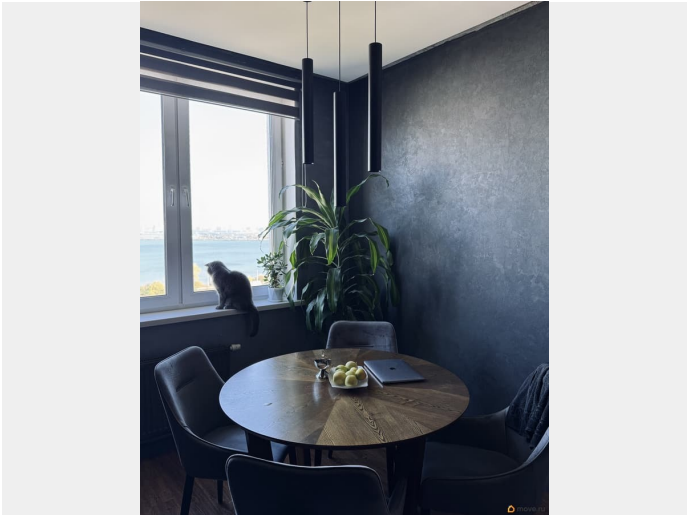
да

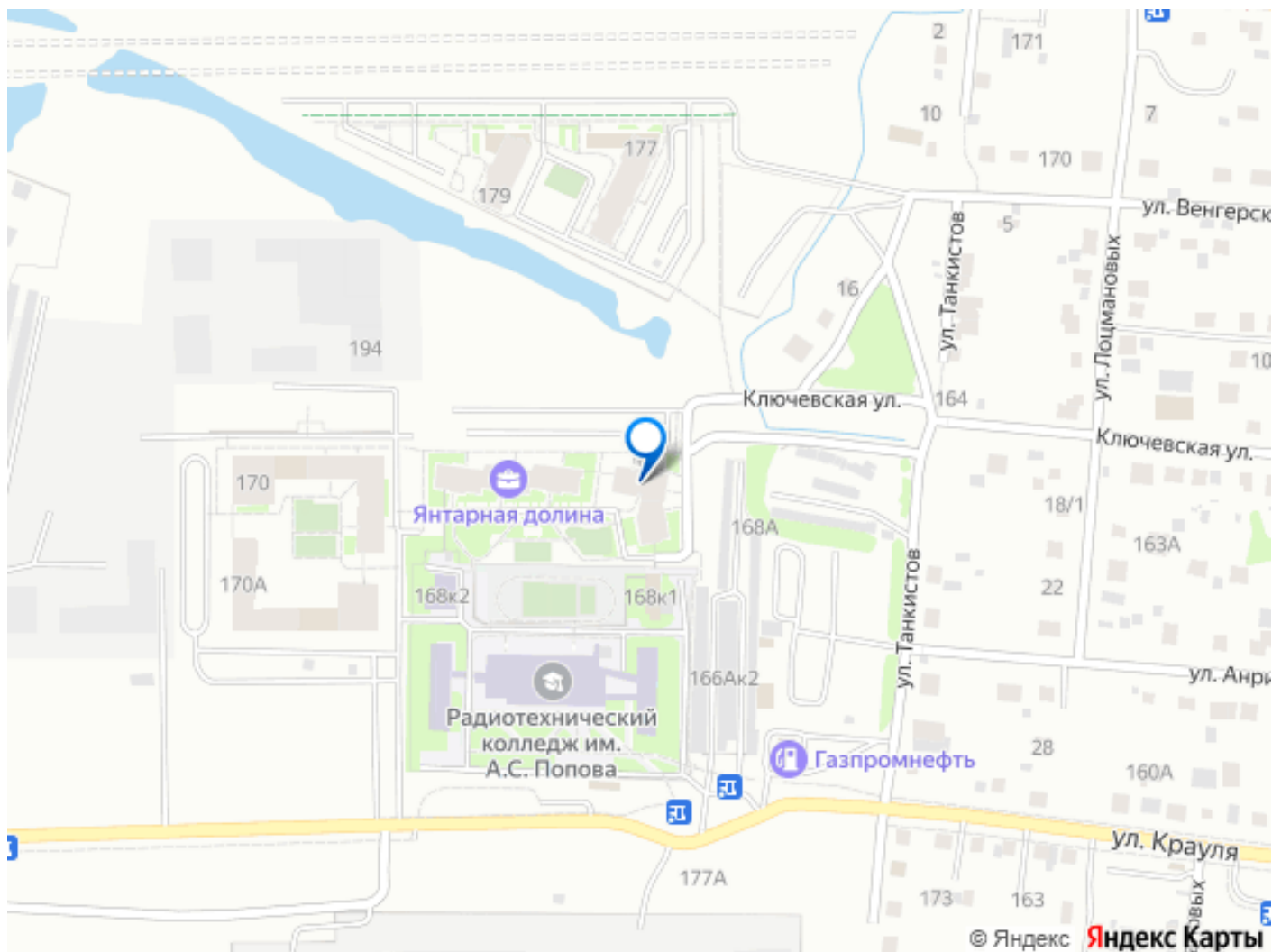
лифт

## Описание

Просьба риелторам не беспокоить. Продажа от собственника Продается видовая 2х комнатная квартира в ЖК Янтарная Долина. 15 этаж, много окон, во всех комнатах - вид на Верх-Исетский пруд, в спальне на лоджии - на стадион и центр. Двухподъездный дом, доброжелательные адекватные соседи. В подъезде два грузовых лифта (работают без поломок), круглосуточная охрана, видеонаблюдение, колясочная, закрытый двор с благоустроенной детской площадкой, футбольным кортом и прогулочной зоной. Открытая административная парковка прямо перед домом, и два просторных комплекса для выгула собак. Район активно застраивается, ожидается реновация набережной, строительство широкой дороги, соединяющей Татищева/Металлургов. До центра на автомобиле 10-15 минут, в зависимости от загруженности дорог. В квартире просторная планировка, кухня с натуральным шпоном, зал с проектором, спальня с выходом на лоджию с панорамными окнами, совмещенный санузел, уличная гардеробная. При переезде забираем только диван и кровать. Всю остальную технику и мебель оставляем новым хозяевам. Один взрослый собственник. Чистая продажа, обременений нет. Быстрый выход на сделку.







Move.ru - вся недвижимость России