

Создано: 16.12.2025 в 19:53

Обновлено: 16.12.2025 в 19:26

**Свердловская область, Екатеринбург,  
улица М.Н. Михеева, 2**

**8 500 000 ₽**

Свердловская область, Екатеринбург, улица М.Н. Михеева, 2

## Квартира

Количество комнат

2

Высота потолков

2.7 м

Площадь кухни

13.3 м<sup>2</sup>

Общая площадь

66 м<sup>2</sup>

Этаж

9/26

## Детали объекта

Тип сделки

Продам

Раздел

[Квартиры](#)

Тип балкона

лоджия

Вид из окна

во двор

Квартира в новостройке

да

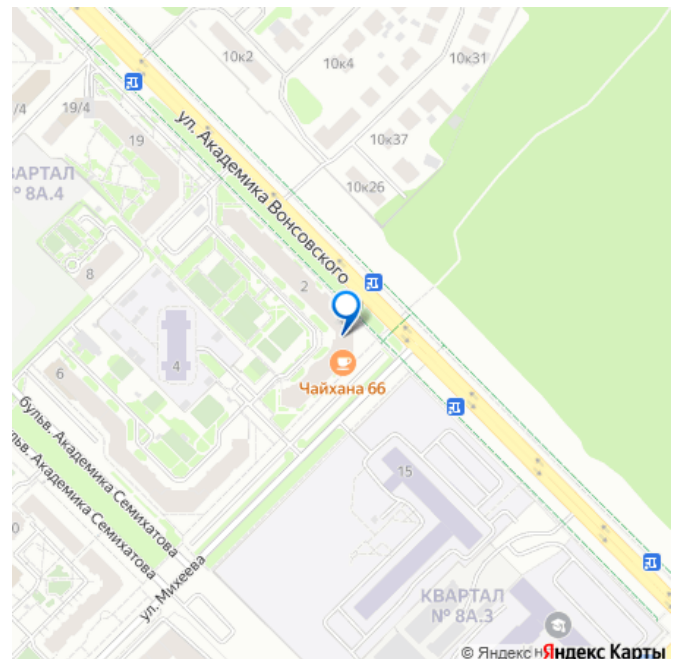
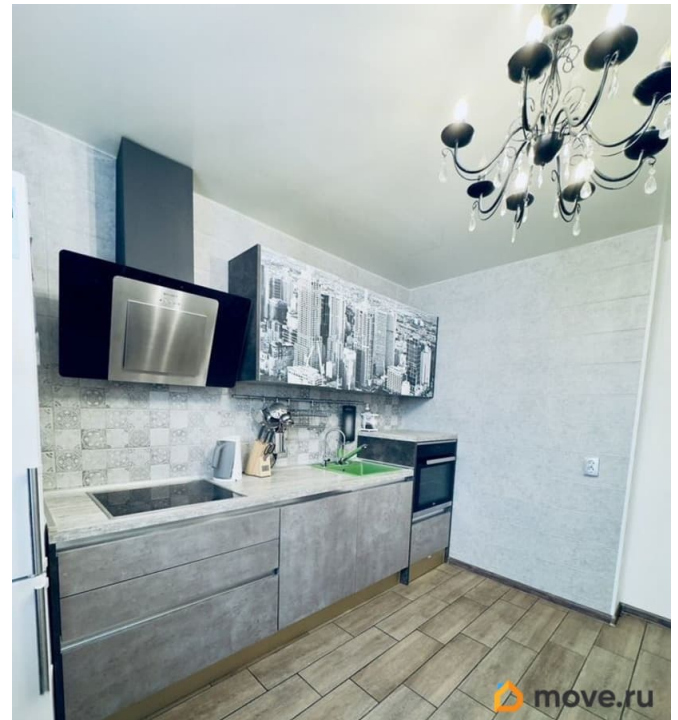
Покупка в ипотеку

<https://sverdlovsk.move.ru/objects/9287472473>

**Лилия Шнейдер, Частный маклер**

**79122601799**

для заметок



возможна ипотека, лифт

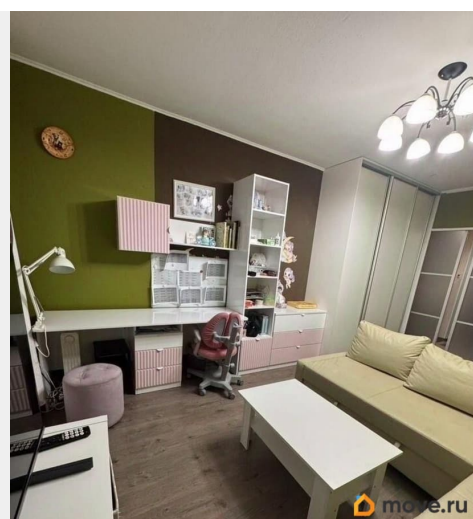
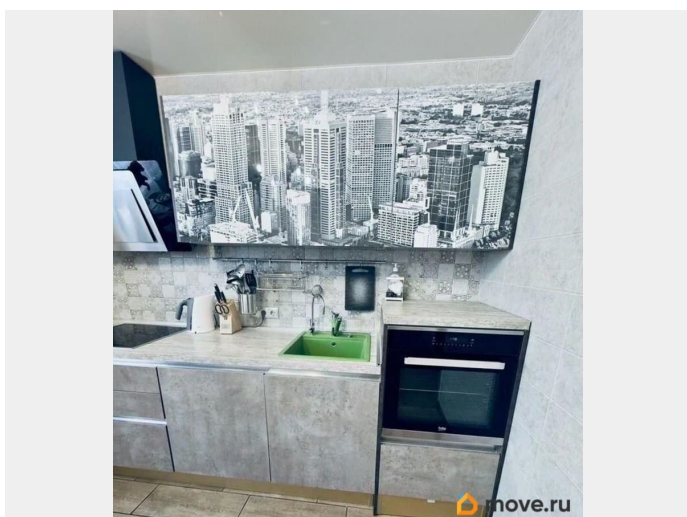
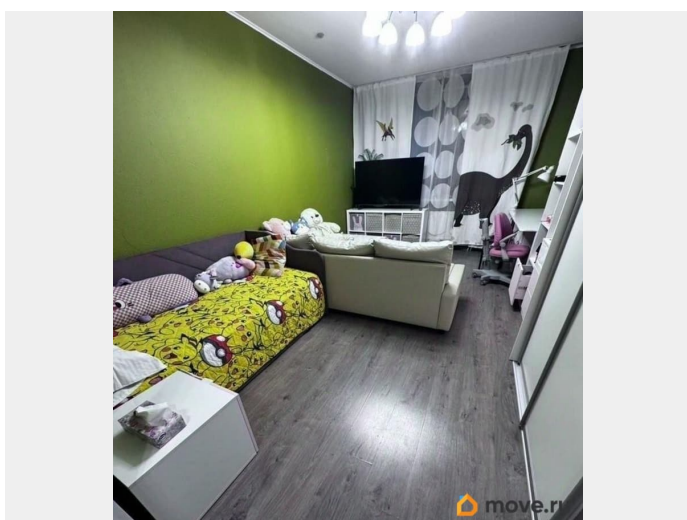
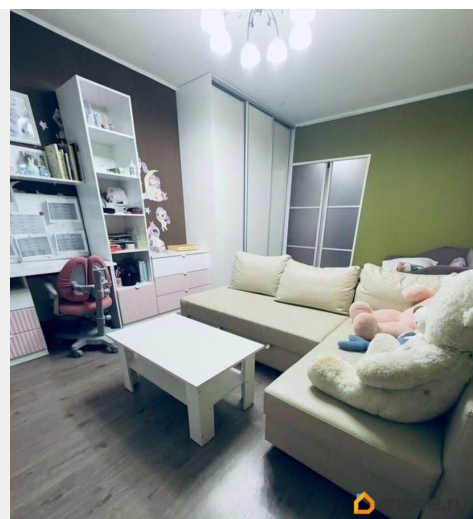
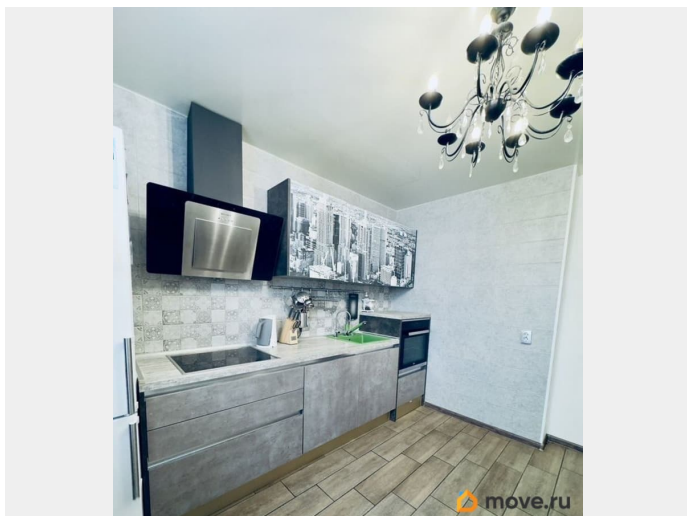
## Описание

Продается уютная, теплая двухкомнатная квартира в экологически чистом, спокойном Академическом р-не Екатеринбурга. Удобная планировка, большие изолированные комнаты. Хороший 9 этаж, что обеспечивает квартиру большим количеством света. Окна выходят на лесопарк. Два отдельных санузла. В квартире хороший ремонт. Установлено видеонаблюдение.

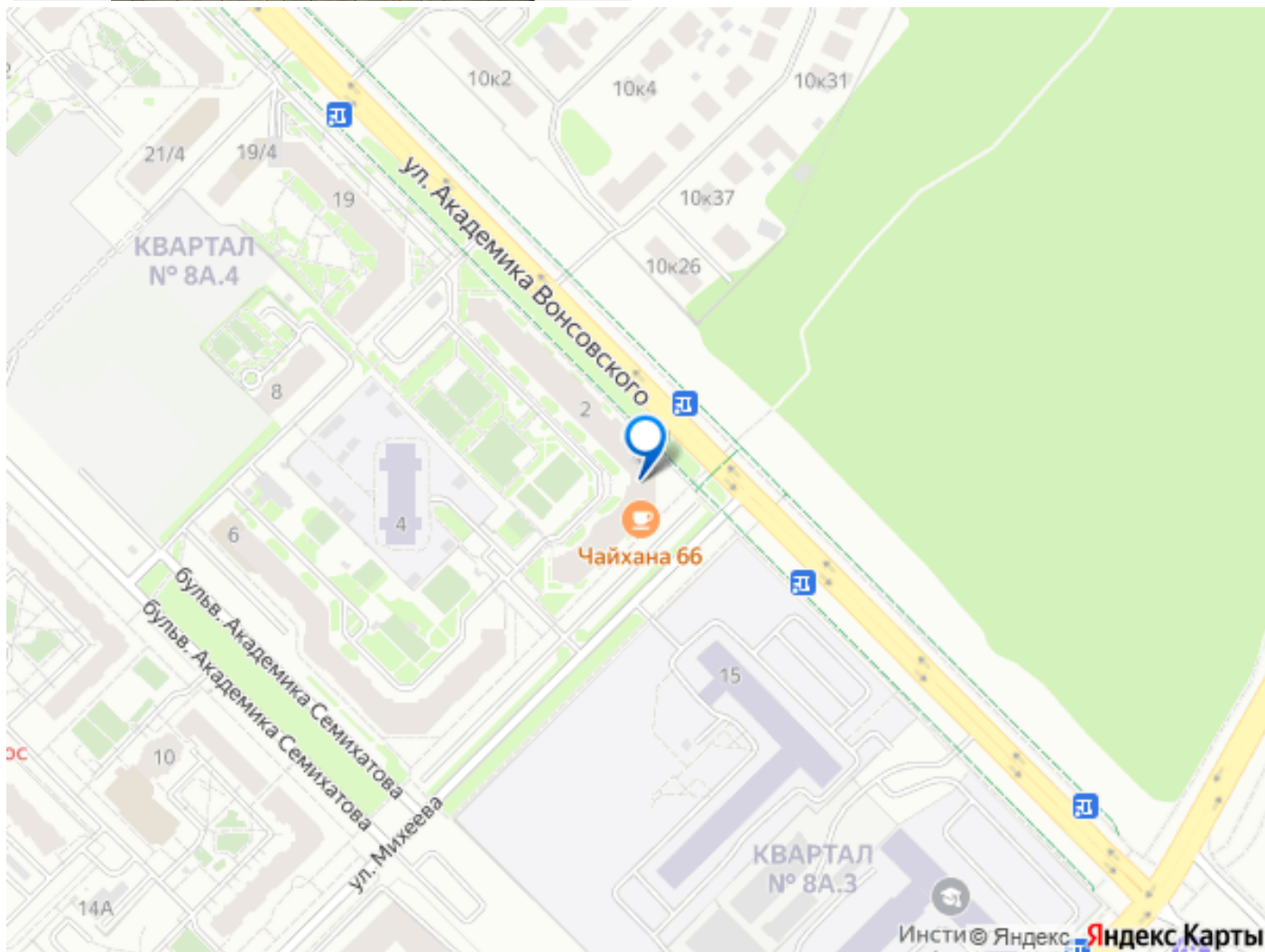
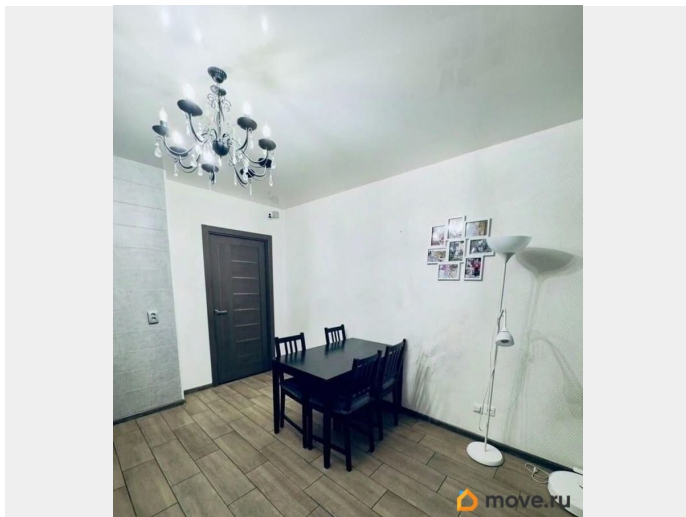
Благополучные, спокойные соседи. Чистый и ухоженный подъезд, видеонаблюдение в местах общего пользования и по всей территории ЖК. Большой, зеленый двор с детской площадкой. Территория комплекса закрыта для посторонних. Дом удачно расположен! Рядом Юго-Западный лесопарк, безопасный переход в лесопарковую зону с тропой здоровья и небольшим прудом - любимым местом отдыха жителей района.

Березовая роща. В шаговой доступности: школа 181 (5 минут пешком), детский сад 39, 32 (прямо во дворе дома), магазины, аптеки, ТРЦ Академический. Неподалеку находится Преображенский парк, где можно прогуляться и отдохнуть. Остановки общественного транспорта: автобусы, трамваи, в шаговой доступности от дома. До центра города на машине 15 минут. В квартире остается: ПОЧТИ ВСЕ. Кухонный гарнитур со встраиваемой техникой (посудомоечная машина, духовой шкаф, варочная панель, вытяжка), стол со стульями. В детской комнате: большой встроенный шкаф. В ванной и туалете останется все (сантехника и шкафы). В коридоре остаются

2 больших встроенных шкафа. В сан.узле  
установлен теплый пол. Один собственник.  
Документы готовы. Обременений нет.  
Быстрый выход на сделку.







Move.ru - вся недвижимость России