

Создано: 10.12.2025 в 15:38

Обновлено: 10.12.2025 в 15:12

<https://sverdlovsk.move.ru/objects/9287322954>

M2, M2

79238944855

**Свердловская область, Екатеринбург,
улица Цвиллинга, 7/6**

12 800 000 ₽

Свердловская область, Екатеринбург, улица Цвиллинга, 7/6

Округ

[Екатеринбург, Ленинский район](#)

Улица

[улица Цвиллинга](#)

Квартира

Количество комнат

2

Площадь кухни

28 м²

Общая площадь

67.7 м²

Этаж

10/31

Детали объекта

Тип сделки

Продам

Раздел

[Квартиры](#)

Тип балкона

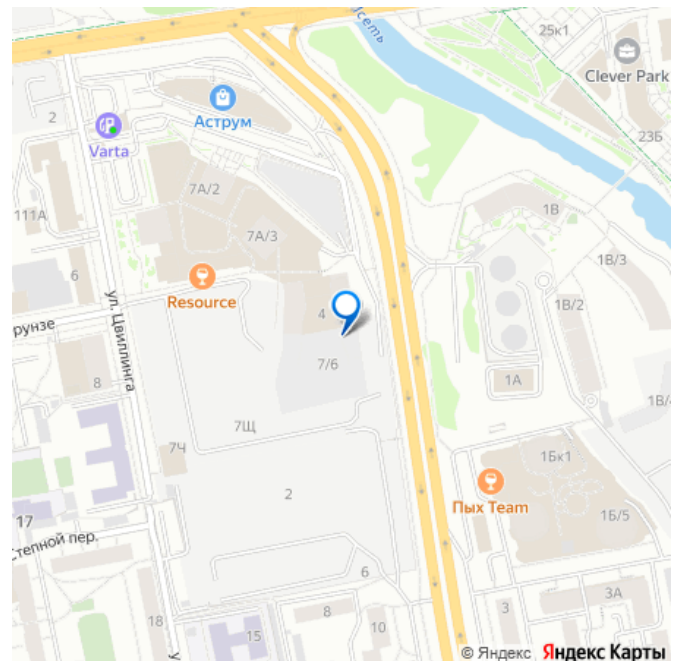
лоджия

Тип санузла

совмещенный

Вид из окна

для заметок



на улицу

Ремонт

без отделки

Квартира в новостройке

да

Год сдачи

4 квартал 2025 г.

Покупка в ипотеку

да

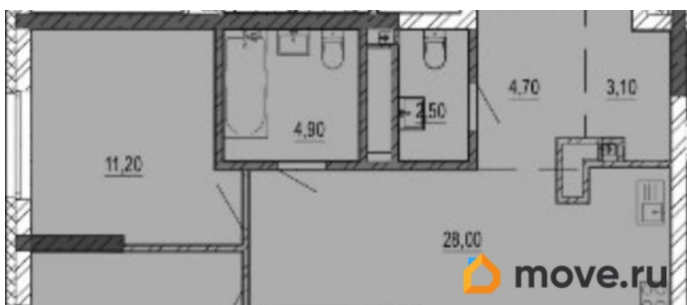
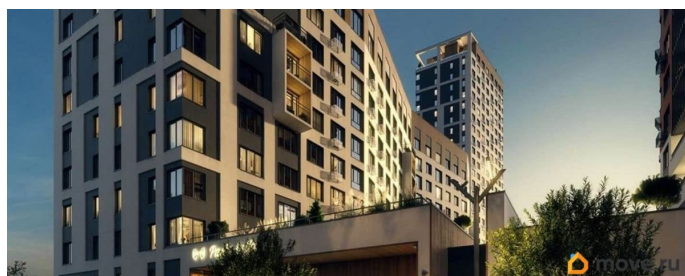
возможна ипотека, лифт, парковка

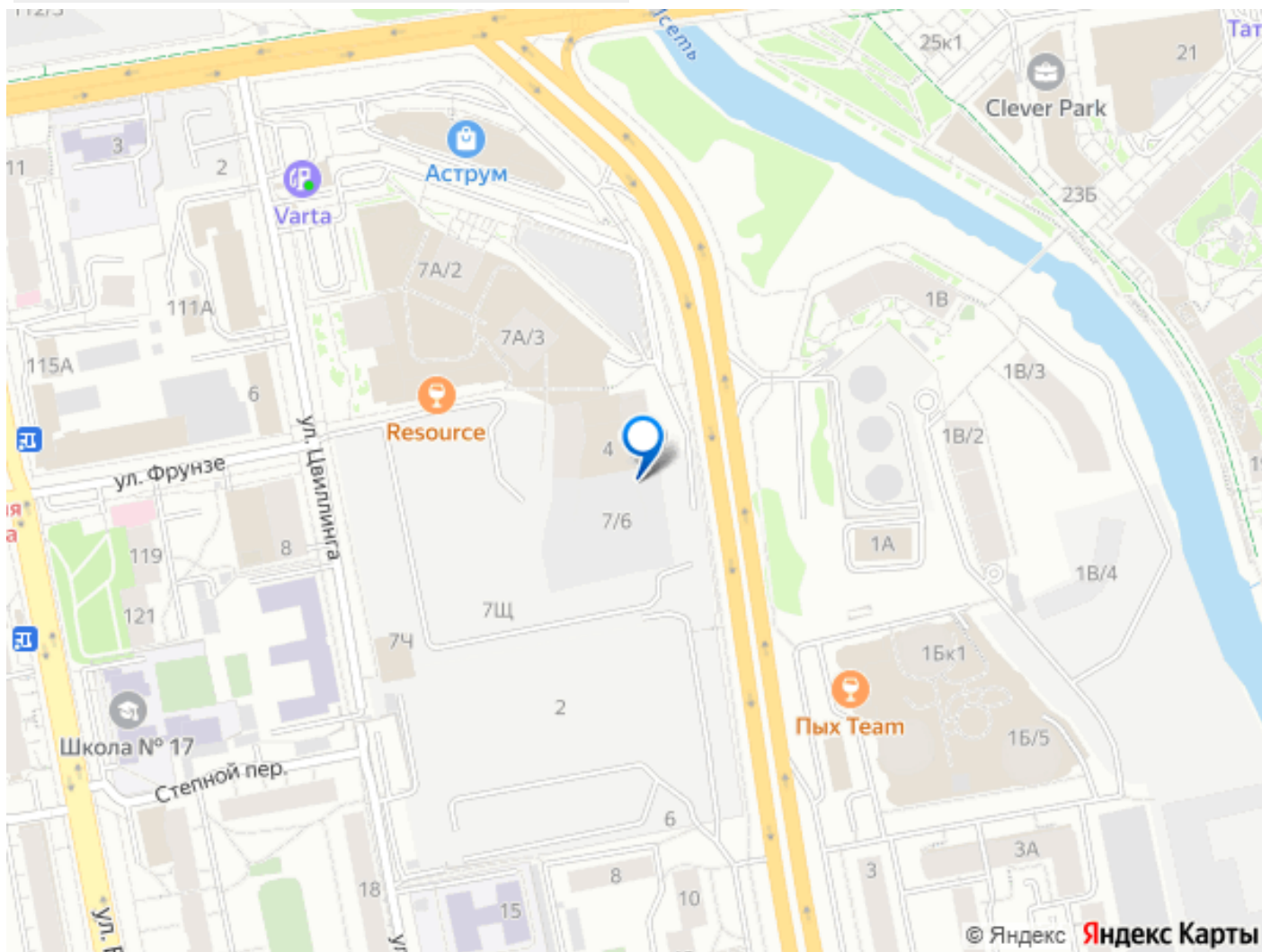
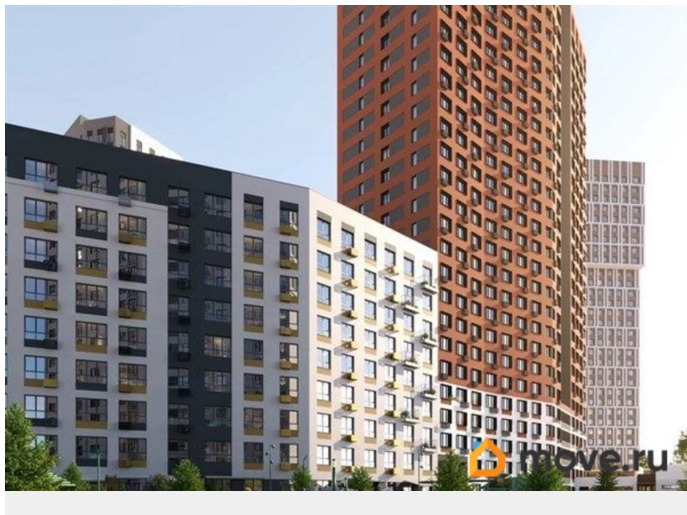
Описание

Продаётся 2х-комнатная квартира с функционалом 3х комнатной, на 10 этаже, общей площадью 67.7 кв., с функциональной планировкой (просторный холл с нишей для гардеробной, кухня-гостиная, 2 изолированные спальни, 2 санузла, лоджия), в Жилом квартале Парковый квартал, который расположен в городе Екатеринбург в динамично развивающемся микрорайоне Южный, который в свою очередь входит в Ленинский административный район города. Комплекс ограничен улицами Машинная — Фурманова — Щорса — Цвиллинга и имеет удобную дорожно-транспортную развязку, обеспечивающую связь со всеми районами города. В 300 метрах от ЖК находится остановка общественного транспорта Фрунзе (ул. Белинского), в 200 метрах от новостройки расположен детский сад 465, в 180 метрах от ЖК находится средняя общеобразовательная школа 17 с углубленным изучением отдельных предметов. В 800 метрах от застройки можно подышать свежим воздухом в Екатеринбургском центральном парке

культуры и отдыха им. В.В. Маяковского. В 1,7 км от ЖК находится торгово-развлекательный центр Мегаполис. В радиусе 170 метров расположены супермаркеты Магнит. Сдача дома запланирована на 4 квартал 2025 года! Передача ключей 1 квартал 2026 года. Очередь 5 корпус 4. В квартире будет создана хорошая базовая отделка White Box с высококачественными материалами и комплектующими: высокопрочные металлические входные двери, выровненные стены, улучшенная тепло- и шумоизоляция, окна с энергоэффективными стеклопакетами и детскими замками, ровные полы и стены, скрытая разводка инженерных коммуникаций, электро- и водоснабжения, радиаторы с системой терморегуляции от ведущих производителей. Дома будут оснащены системой автоматической передачи данных приборов учёта воды, электричества, тепла в обслуживающую компанию. Вся территория двора, включая вход в подъезд, будет выполнена без пандусов и ступеней для свободного проезда детских колясок, велосипедов. Входные группы встретят жителей и гостей отделкой в современном стиле с использованием натуральных природных оттенков. Холлы выполнены по авторскому дизайн-проекту и включают зоны ожидания для курьеров, бесшумные скоростные лифты, колясочные. ЖК оснащен подземным паркингом с лифтом. Территория двора, включая вход в подъезд и паркинг, будет оборудована видеонаблюдением и охраной. Дома квартала состоят из нескольких секций. Объединяет пространство единый двор-парк с сенсорным садом, обилием зелени и продуманным ландшафтным дизайном. Камерные релакс-зоны с беседками и теновыми навесами,

workout и спортивные зоны, игровые площадки и прогулочные зоны. На территории комплекса будет бульвар для пешех прогулок и велопутешествий. Квартал для тех, кто ценит яркую жизнь столицы Урала, но придаёт большое внимание собственному комфорту.





Move.ru - вся недвижимость России