

Создано: 16.04.2025 в 08:35

Обновлено: 16.12.2025 в 15:10

**Свердловская область, Екатеринбург,  
улица Крауля, 93**

**9 100 000 ₽**

Свердловская область, Екатеринбург, улица Крауля, 93

Округ

[Екатеринбург, Верх-Исетский район](#)

Улица

[улица Крауля](#)

## Квартира

Количество комнат

2

Высота потолков

2.7 м

Жилая площадь

36 м<sup>2</sup>

Площадь кухни

11 м<sup>2</sup>

Общая площадь

67 м<sup>2</sup>

Этаж

11/14

## Детали объекта

Тип сделки

Продам

Раздел

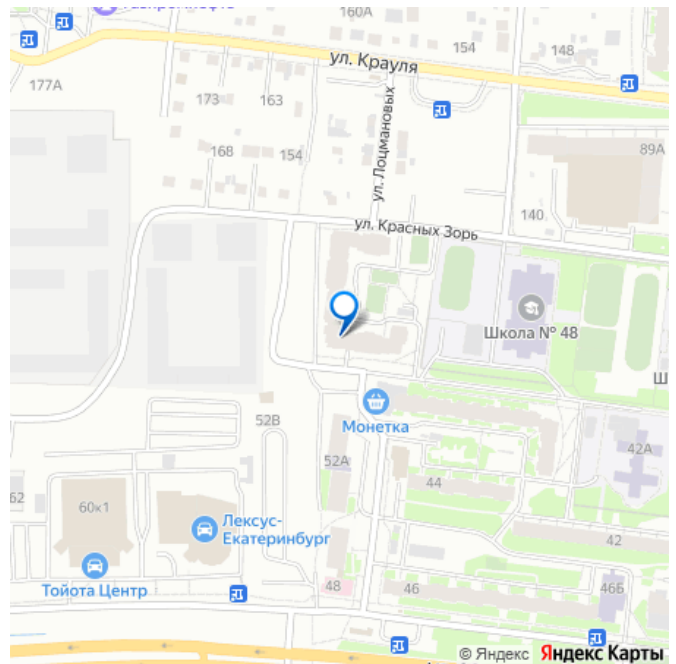
[Квартиры](#)

Тип балкона

<https://sverdlovsk.move.ru/objects/9277188438>

**Ольга Викторовна, Новый ориентир  
79388176110**

для заметок



балкон

Тип санузла

раздельный

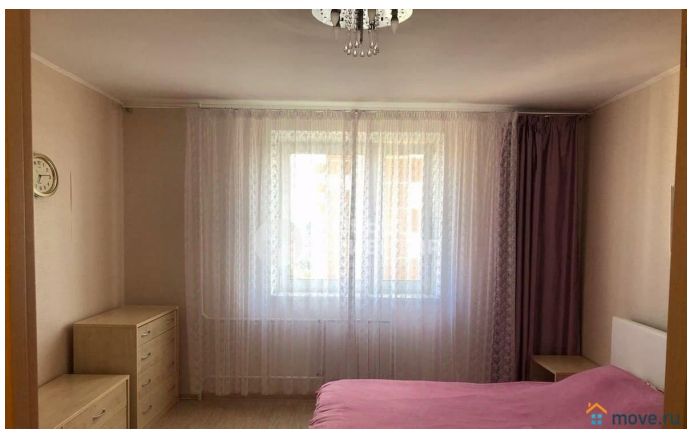
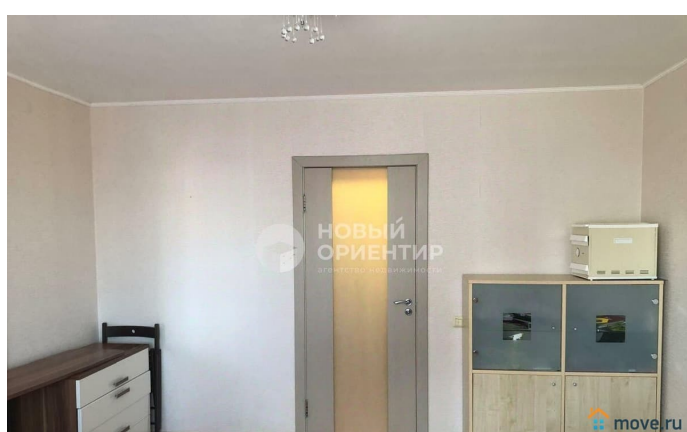
Ремонт

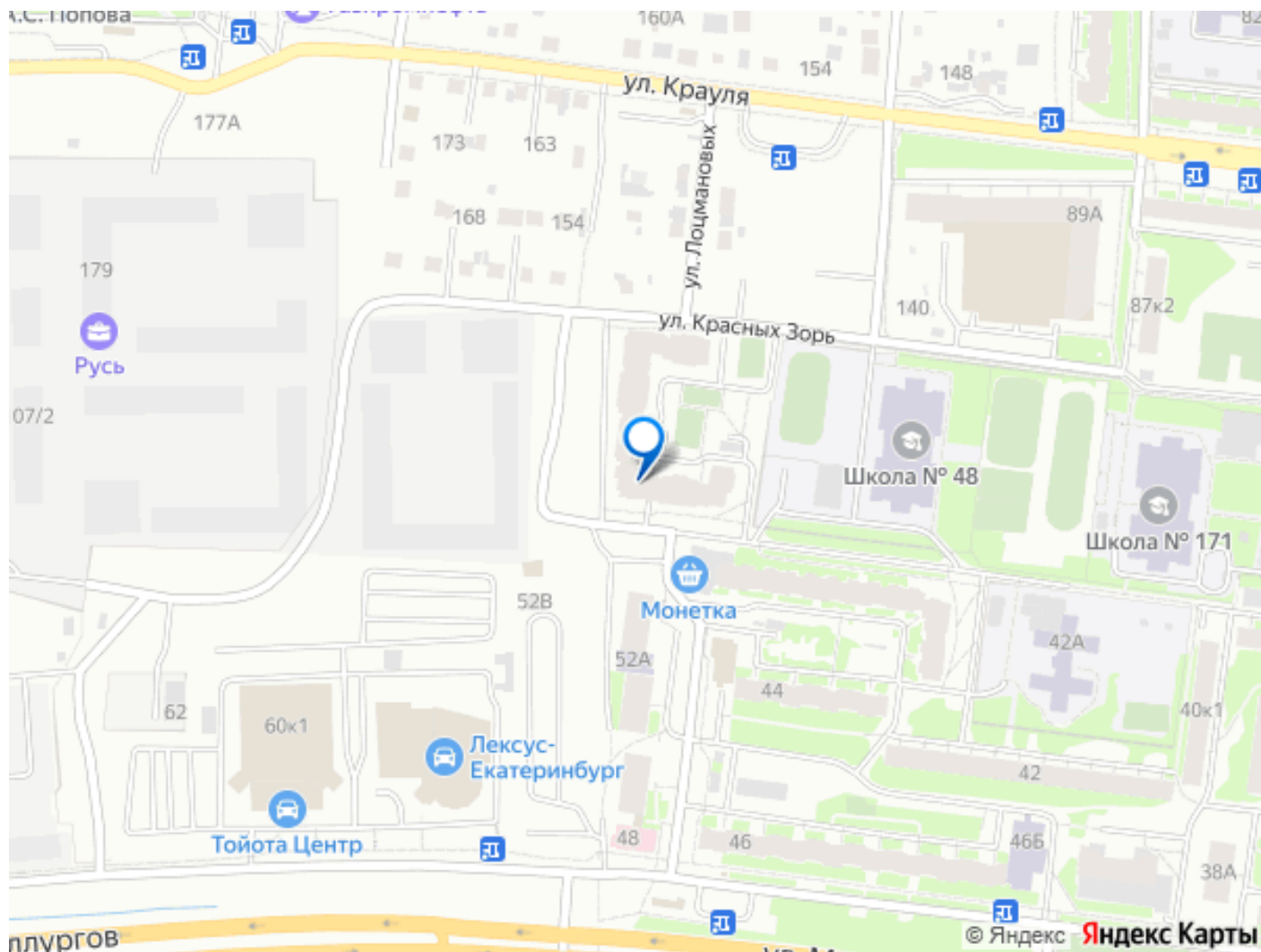
косметический

лифт, парковка

## Описание

В продаже просторная 2-х комнатная квартира в 20-ти минутах от центра в Верх-Исетском районе по адресу: ул. Крауля, д. 93. Дом построен в 2007 г. Квартира очень теплая (стены кирпичные) с большими комнатами и большой кухней. Площадь комнат 16 кв.м и 20 кв.м, кухня - 10,9 кв.м , просторный коридор Двор благоустроен: имеются игровые площадки для маленьких детей, корты для подростков и взрослого населения В пешей доступности школы N 48, 171, 63, детские сады N 532, 13, 24, 189 Близость к торговым центрам: Мега, Радуга-парк, Леруа Мерлен и Метро, Магнит, Монетка (двухэтажный большой новый магазин) - в соседнем доме В доме имеется подземная парковка, а также места для машин во дворе Остановки общественного транспорта: троллейбус, автобус. До центра города прогулка займет 35 минут спокойным шагом 10 минут ходьбы до Верх-Исетского пруда Идеально чистый подъезд. Управляющая компания во дворе Спокойные соседи Всегда есть где припарковать автомобиль Один совершеннолетний собственник, мат. капитал не использовался, квартира не в ипотеке. Звоните, с удовольствием отвечу на Ваши вопросы и приглашаю на просмотр! ID объекта в нашей базе: 11211





Move.ru - вся недвижимость России