

🕒 Создано: 12.08.2025 в 12:20

Обновлено: 20.12.2025 в 11:41

**Свердловская область, Екатеринбург,
улица Машинная, 44к2**

13 750 000 ₽

Свердловская область, Екатеринбург, улица Машинная, 44к2

Улица

[улица Машинная](#)

Квартира

Количество комнат

2

Высота потолков

2.5 м

Площадь кухни

15 м²

Общая площадь

75.8 м²

Этаж

24/26

Детали объекта

Тип сделки

Продам

Раздел

[Квартиры](#)

Тип санузла

раздельный

Вид из окна

во двор

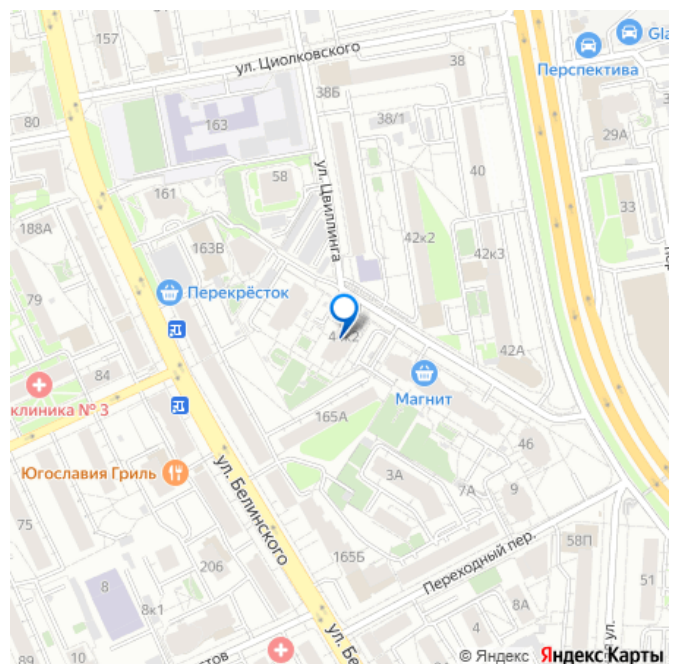
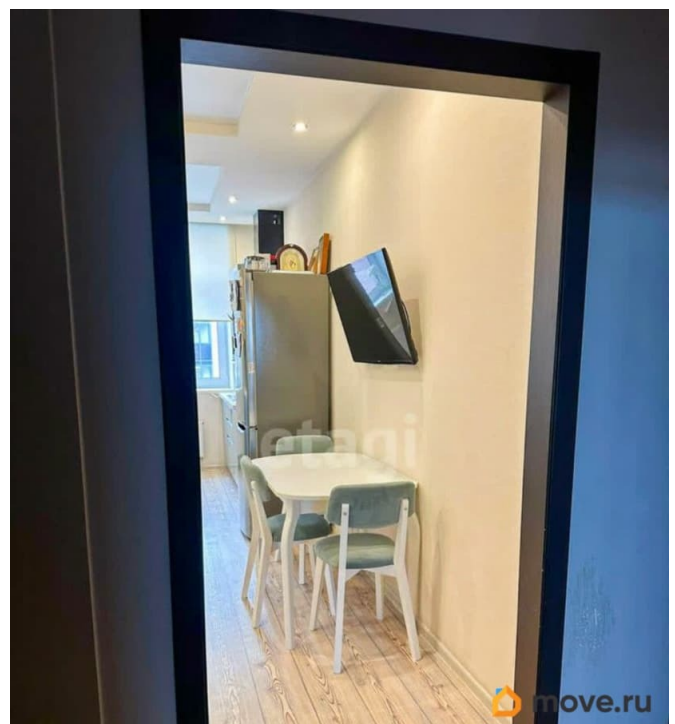
Ремонт

<https://sverdlovsk.move.ru/objects/9286215358>

**Алина Владимировна Янчук, Этажи
Екатеринбург**

79126410670

для заметок



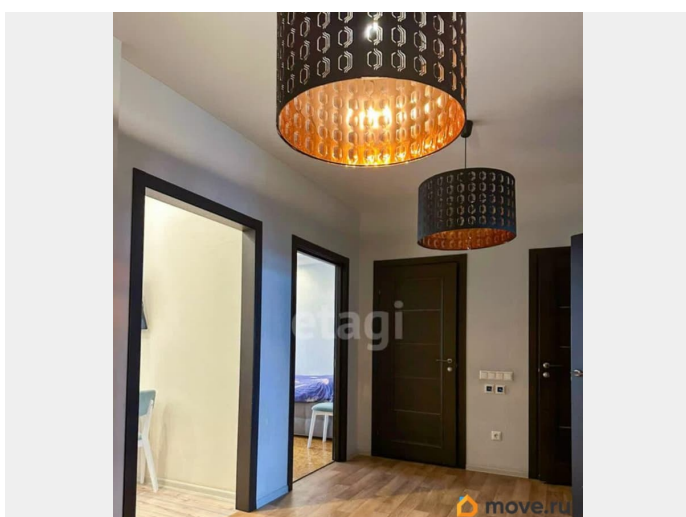
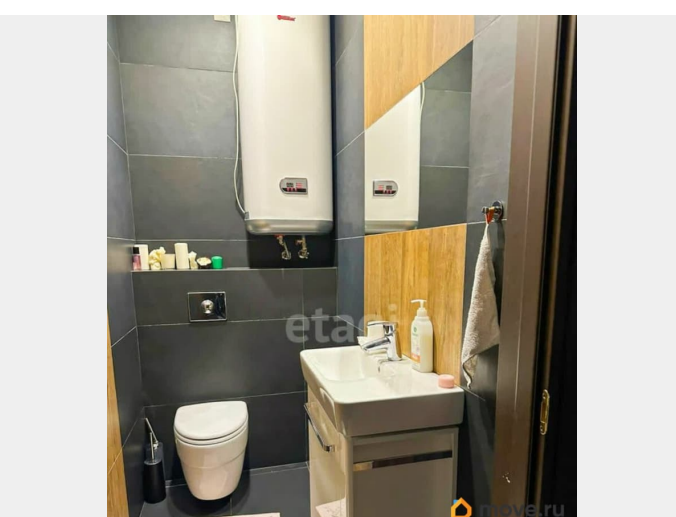
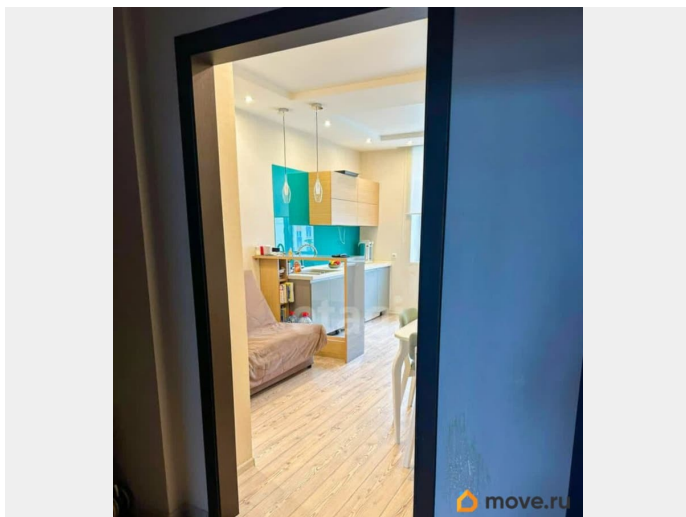
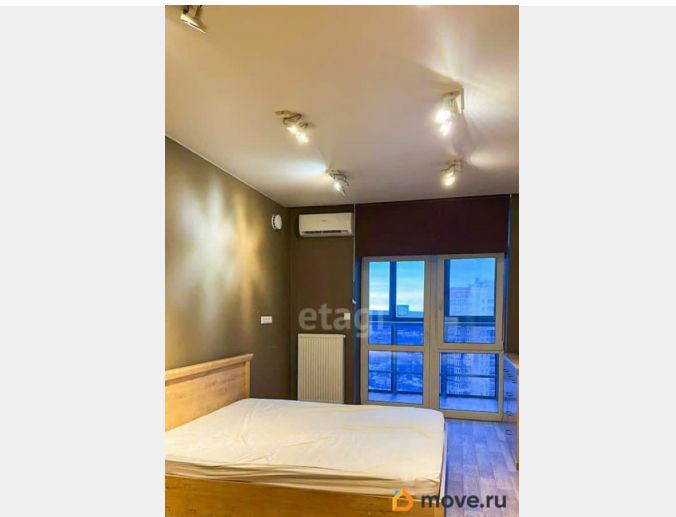
Покупка в ипотеку

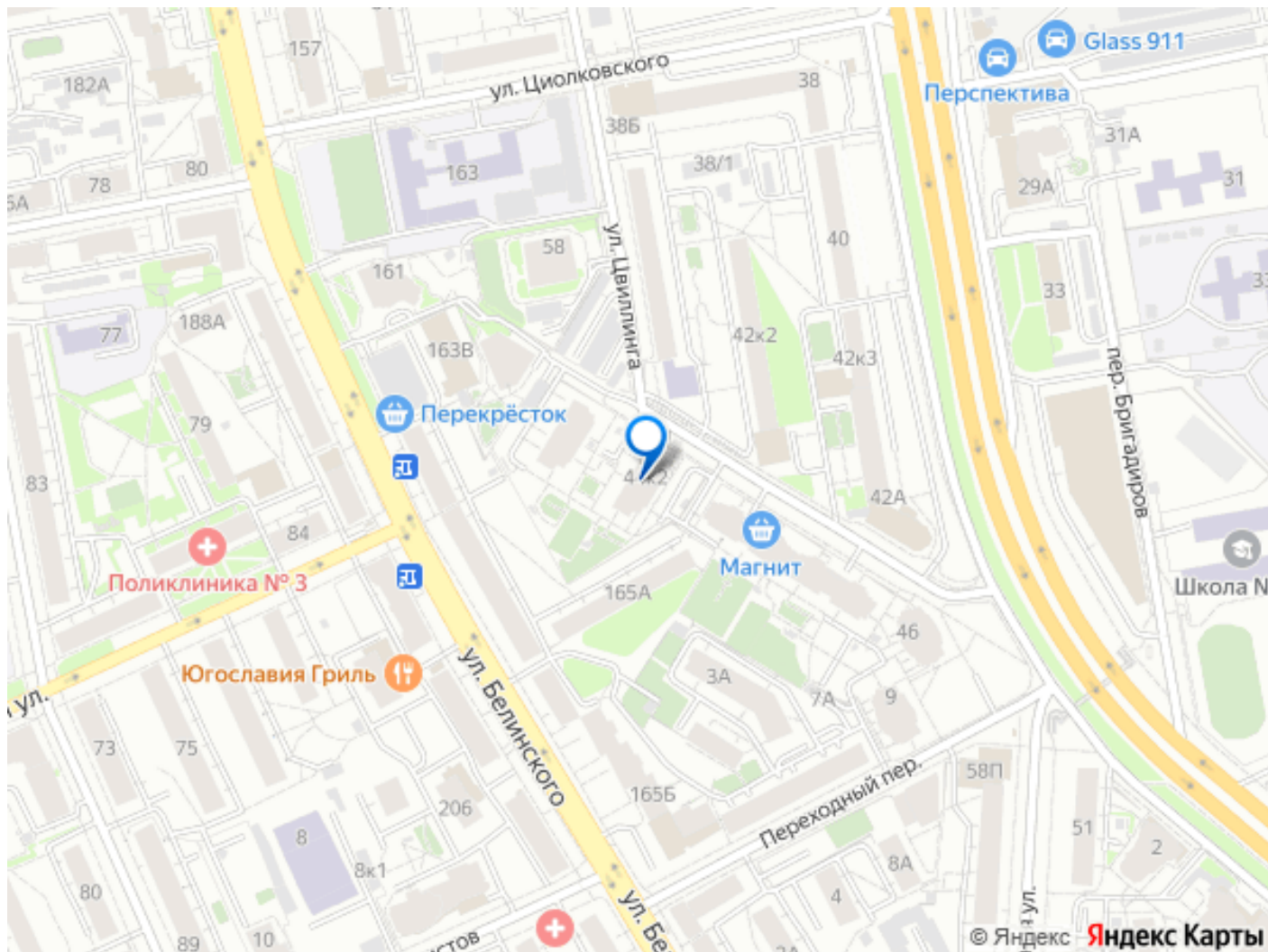
да

возможна ипотека, лифт

Описание

Продается отличная квартира в ЖК Гольфстрим, кирпичный дом. В квартире сделан качественный и дорогой ремонт. Квартира состоит из большой кухни-гостинной, большой детской комнаты, уютной спальни с лоджией. Отдельный туалет, отдельная ванная комната с тропическим душем. Теплый пол в ванной и туалете. В квартире остается встраиваемая кухня с техникой, стиральная машина, диван, стол, стулья, шкафы, тумбы, кровати. Хорошие соседи. Открытая парковка, внутри двора, двор с хорошей детской площадкой. В доме находится круглосуточная охрана, камеры по всему периметру, открытие ворот с пульта, есть зона разгрузки. В доме пункт выдачи Озон. В пешей доступности детские сады, школы, сетевые супермаркеты, медицинские центры, салоны красоты, фитнес-клубы, кафе, рестораны, торговые центры, остановки общественного транспорта в 2х минутах ходьбы и станция метро Ботаническая и Чкаловская равноудалены. В 15 минутах аквапарк, батутный центр, тц Глобус. Аэропорт Кольцово. Ботанический сад и ЦПКиО им. Маяковского. До центра города можно доехать за 15 минут. Рассмотрим также обмен с доплатой на 1к квартиру в новом доме в районе Автовокзал, Ботанике. Звоните готова показать! Код пользователя: 179576 Номер в базе: 9542194





Move.ru - вся недвижимость России