

Создано: 20.10.2025 в 22:23

Обновлено: 08.12.2025 в 21:53

Свердловская область, Екатеринбург,
улица Радищева

31 600 000 ₽

Свердловская область, Екатеринбург, улица Радищева

Округ

[Екатеринбург, Ленинский район](#)

Улица

[улица Радищева](#)

Квартира

Количество комнат

2

Жилая площадь

35 м²

Площадь кухни

15 м²

Общая площадь

76 м²

Этаж

7/10

Детали объекта

Тип сделки

Продам

Раздел

[Квартиры](#)

Тип санузла

совмещенный

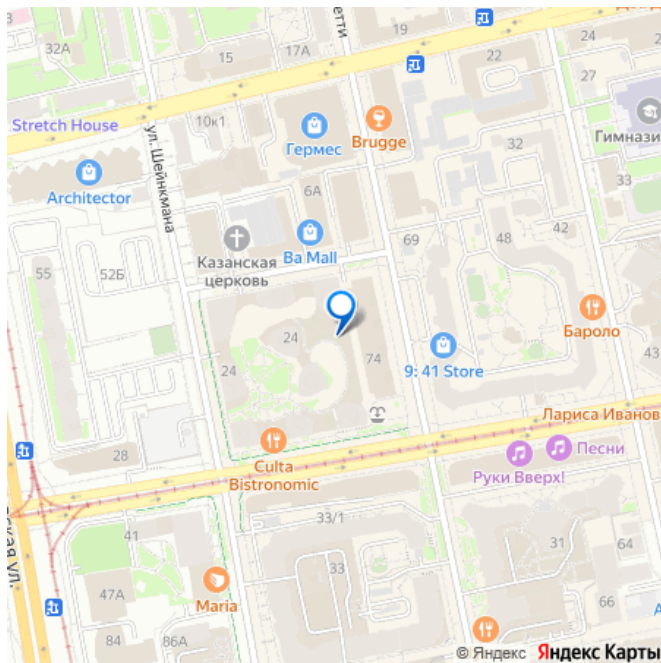
Вид из окна

<https://sverdlovsk.move.ru/objects/92858569>
91

Агент

79000000000

для заметок



на улицу

Ремонт

дизайнерский

Квартира в новостройке

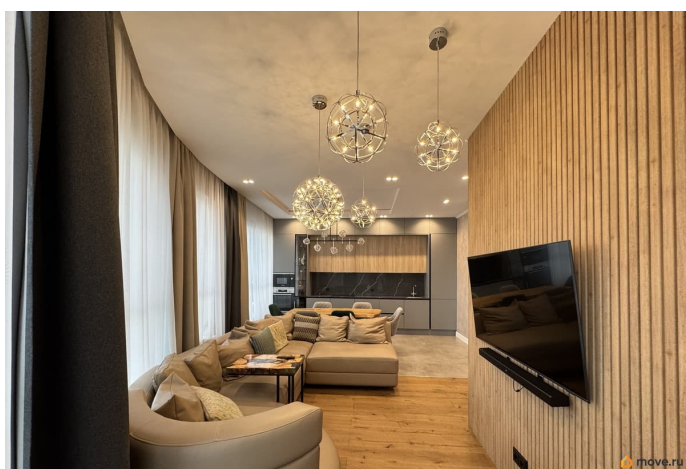
да

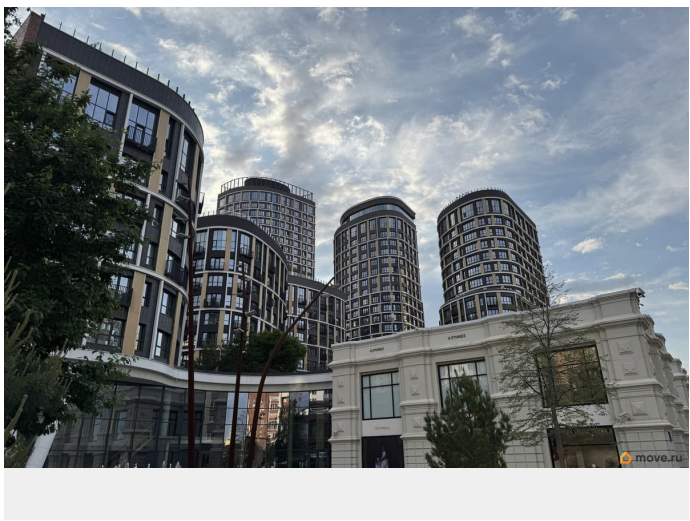
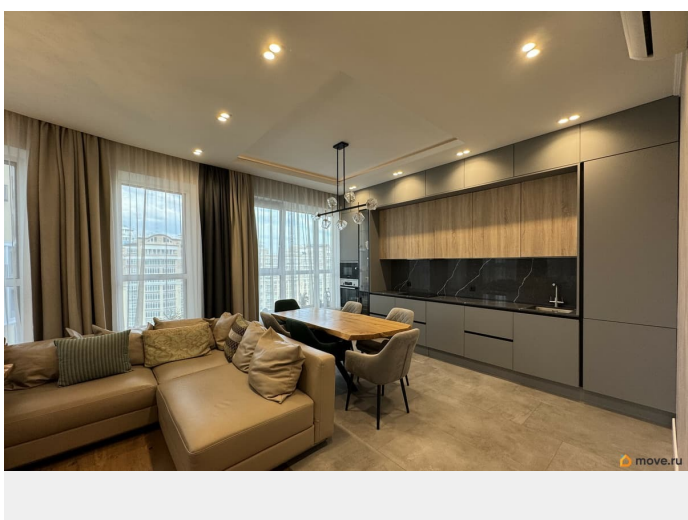
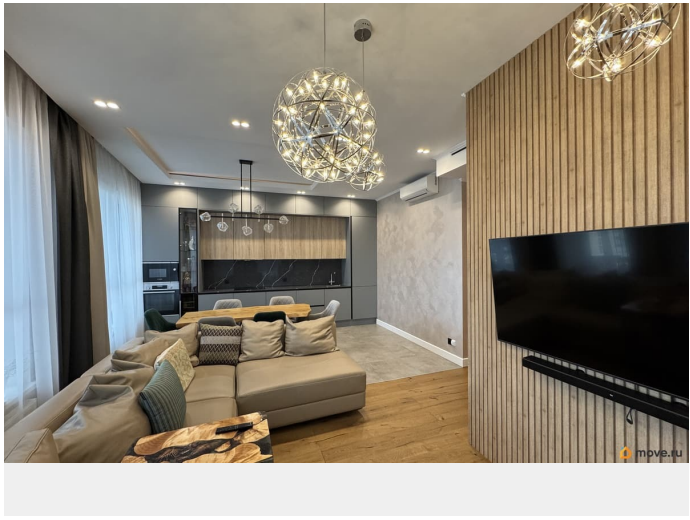
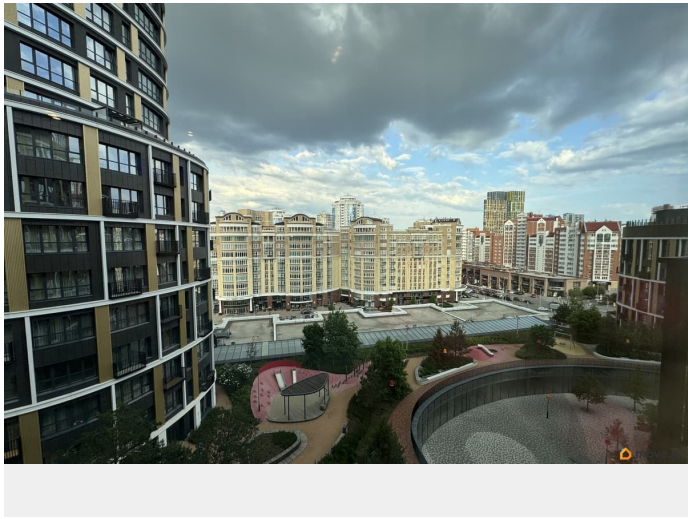
лифт

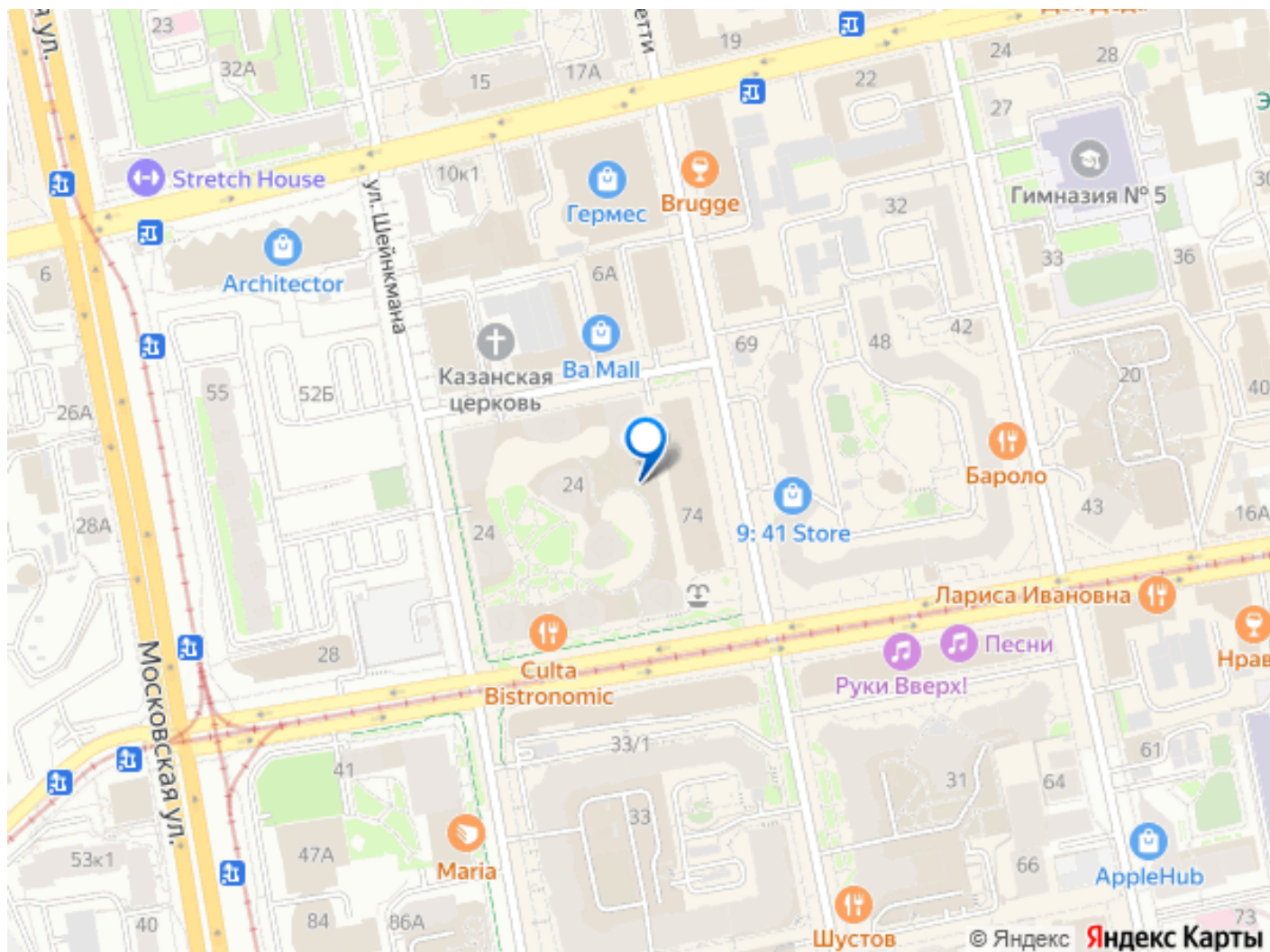
Описание

Прекрасная функциональная квартира евро-3 с дизайнерским ремонтом, в самом центре города Екатеринбурга в глубине зеленого оазиса, в отдалении от шума активных дорог. Квартира светлая, общей площадью 75.9 кв.м. с хорошим видом на центральную и юго-восточную часть города. Ремонт выполнен по индивидуальному дизайн-проекту от DESIGN STUDIO - PRADO. Проект исполнен согласно эскизам и сметам. Инженерная часть продумана до мелочей. При отделке использовались натуральные и экологичные материалы. На полу в ванной комнате, в прихожей и зоне кухни уложен крупноформатный керамогранит, сделан теплый пол, в комнатах паркет. Санузел совмещен, полноразмерные панорамные окна, французский балкончик. Установлена сплит система. Дом расположен в одном из лучших жилых комплексов бизнес-класса с высоким уровнем комфорта - «FORUM CITY». Закрытая территория, шикарное авторское озеленение территории комплекса, в пешей доступности от главных деловых, торговых, культурных, административных объектов. В комплексе эксплуатируемые кровли домов, где вы можете провести свидание, праздник и тд. Резиденты ЖК имеют уникальную возможность на бесплатный фитнес-зал на крыше с прозрачными стенами. Подземный

паркинг расположен под всеми домами комплекса, из паркинга Вы сможете подняться прямо до квартиры. Большая зеленая территория комплекса наполнена детскими разноуровневыми площадками и воркаут зоной. Для спокойствия жителей организована многоступенчатая система безопасности. Собственная сервисная компания. Хорошие и спокойные соседи. Холл на первом этаже выполнен по специальному дизайнерскому проекту, в распоряжении жильцов дома и гостей зона отдыха, где можно встретить гостя или курьера. В шаговой доступности магазины, банки, детские сады, лучшие школы города. Институты и Университеты, поликлиники, аптеки, рестораны и кафе. ТРЦ Гринвич, ТРЦ Пассаж, Антей, Успенский. Прекрасная набережная с выходом в Дендропарк. До станции метро Геологическая 7 минут пешком. Рядом с комплексом остановки транспорта (трамвай, троллейбус, автобус, метро). Все, что нужно для комфортной жизни, лучшие кафе, рестораны, магазины рядом с ЖК. Ждём вас на просмотр! Звоните в любое время, готовы ответить на все вопросы!







Move.ru - вся недвижимость России