

11 190 000 ₽

Округ

[Екатеринбург](#), [Железнодорожный район](#)

Квартира

Количество комнат

2

Высота потолков

2.82 м

Жилая площадь

29.4 м²

Площадь кухни

29.9 м²

Общая площадь

86.7 м²

Этаж

5/16

Детали объекта

Тип сделки

Продам

Раздел

[Квартиры](#)

Тип балкона

балкон и лоджия

Тип санузла

совмещенный

Вид из окна

<https://sverdlovsk.move.ru/objects/9286534834>

Брусника, Брусника

79945090915

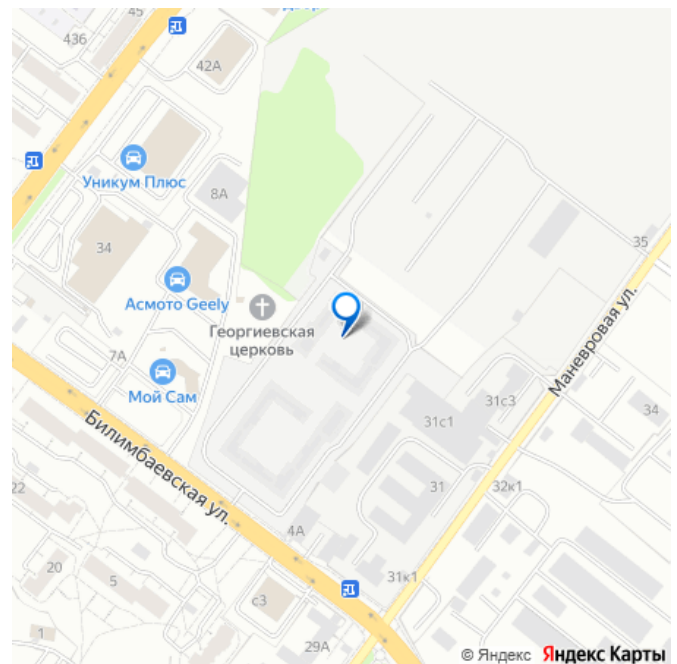
для заметок

БРУСНИКА

Семейная
и IT-ипотека
6%



move.ru



во двор

Ремонт

с отделкой

Квартира в новостройке

да

Год сдачи

1 квартал 2028 г.

Покупка в ипотеку

да

возможна ипотека, лифт

Описание

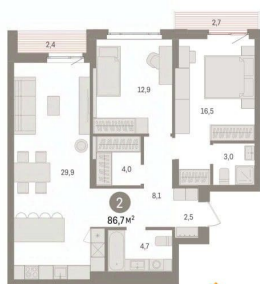
Продается 2-комн. квартира с предчистовой отделкой в ЖК «Квартал Траектория» на 5 этаже. Общая площадь: 86.7 кв.м., жилая: 29.4 кв.м., площадь просторной кухни-столовой: 29.9 кв.м. Комнаты изолированные, все окна выходят на одну сторону. В квартире один балкон и одна лоджия, два совмещенных санузла. Высота потолков 2.82 м. Дом монолитный, многоподъездный, переменной этажности, от 7 до 16 этажей. Квартира находится в 4-й секции высотой 16 этажей в корпусе 1-2. На этаже 7 квартир. В подъезде 1 пассажирский и 1 грузовой лифт. Начало строительства - 4 квартал 2025 года. Окончание строительства - 4 квартал 2027 года. Оформление сделки по договору долевого участия. Квартира с кухней-гостиной и двумя спальнями в квартале «Траектория». Особенности планировки: балкон, предчистовая отделка, разнесённые спальни. квартиры в нашей базе: МНВ01-Ж12.5.1. Квартал «Траектория» строится в границах улиц Билимбаевской, Расточной, Монтажников и Маневровой Раньше здесь находился оборонный завод 5-ЦАРЗ,

основанный в 1945 году. После войны он ремонтировал военную и грузовую технику — от «Виллис» и «Студебекеров» до советских ЗИС-5 и ГАЗ-67. Сортировка — район с развитой инфраструктурой, обжитыми жилыми кварталами разных эпох и большим количеством парков. До центра Екатеринбурга — 20 минут на машине. Туда же можно отправиться на автобусе: ближайшая остановка общественного транспорта — в 4 минутах от «Траектории». Рядом с «Траекторией» расположены магазины, торговый центр, детские сады, школы, поликлиники и полезные сервисы, а также другой проект Брусники — квартал «Депо». Если хочется развлечений, можно отправиться в ТРЦ «Карнавал» и парк с аттракционами «Таганская слобода» — дорога туда займёт не более 10 минут на машине. Квартал «Траектория» — первый этап комплексного развития территории, которую раньше занимали производственные здания. На месте бывших цехов Брусника создаст дружелюбную среду и комфортное пешеходное пространство для всего района. Для озеленения квартала мы выбрали больше 60 видов растений: ольху, липу, клён, иву, грушу, вишню, сирень, барбарис, гортензию, смородину, ирис, декоративные травы. Они цветут в разное время года и постоянно меняют настроение двора. В «Траектории» мы предусмотрели несколько общественных пространств, открытых для всех горожан: встречающий сквер, лесопарк у храма и событийный сквер между домами. Когда захочется тишины и уединения, можно устроить прогулку во внутренних дворах: в них нет машин и посторонних, зато много зелени, света и мест для отдыха. Каждый двор в квартале «Траектория» — продолжение квартиры, только под

открытым небом. Здесь можно прогуляться босиком по траве, устроить утреннюю йогу, почитать книгу в гамаке или отправить детей поиграть, не переживая за их безопасность. Мы закроем дворы от машин, чтобы создать безопасную среду для отдыха. Применим натуральные материалы в отделке малых архитектурных форм — дерево, камень, металл без лишней обработки. Внутри каждого двора — детские площа

БРУСНИКА

Семейная
и IT-ипотека
6%

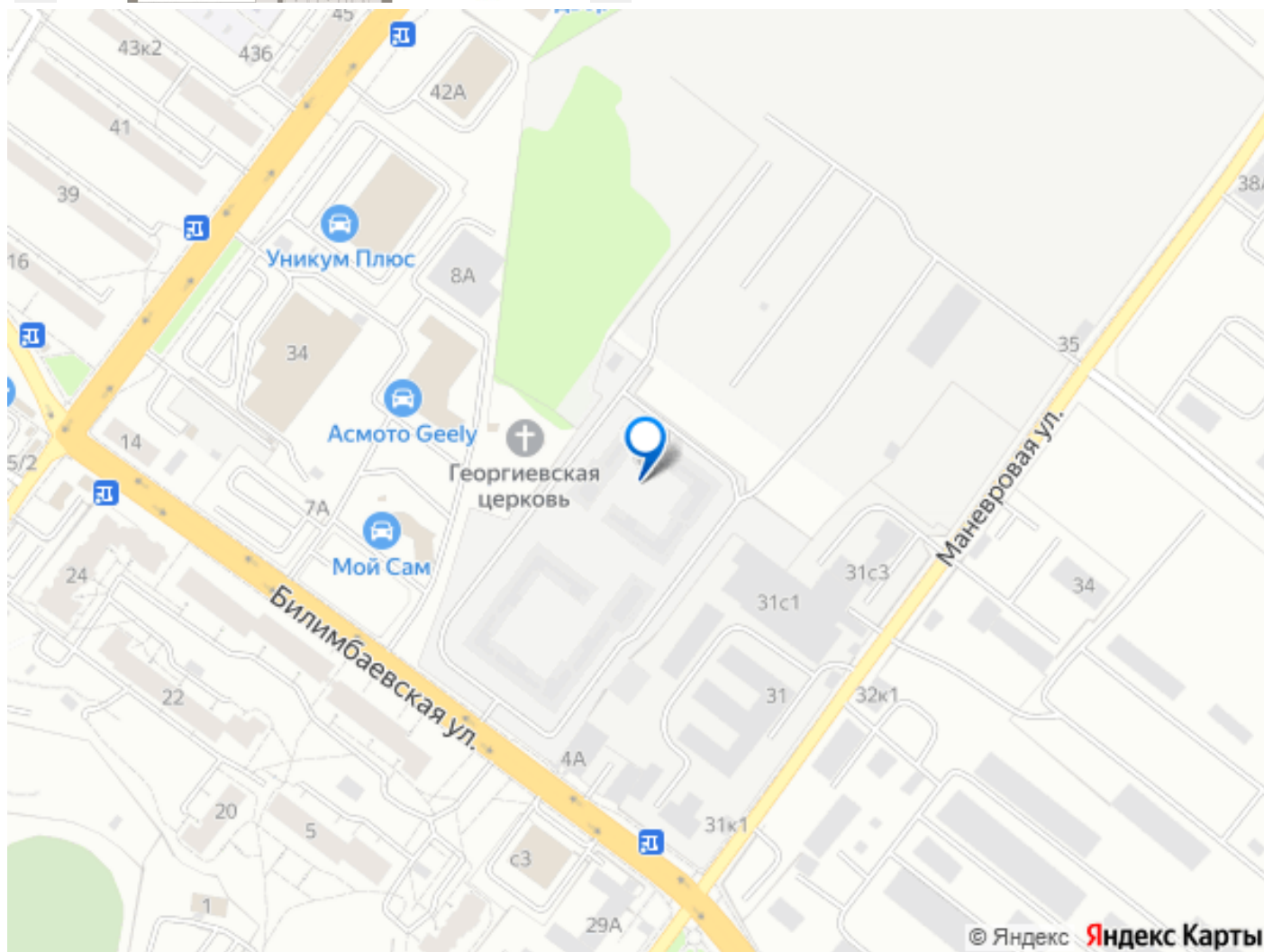


move.ru





move.ru



Move.ru - вся недвижимость России