

Создано: 07.04.2025 в 23:24

Обновлено: 14.12.2025 в 11:18

**Свердловская область, Екатеринбург,  
улица Крауля, 80/3**

**14 500 000 ₽**

Свердловская область, Екатеринбург, улица Крауля, 80/3

Округ

[Екатеринбург, Верх-Исетский район](#)

Улица

[улица Крауля](#)

## Квартира

Количество комнат

3

Высота потолков

2.9 м

Жилая площадь

60 м<sup>2</sup>

Площадь кухни

15 м<sup>2</sup>

Общая площадь

104 м<sup>2</sup>

Этаж

2/7

## Детали объекта

Тип сделки

Продам

Раздел

[Квартиры](#)

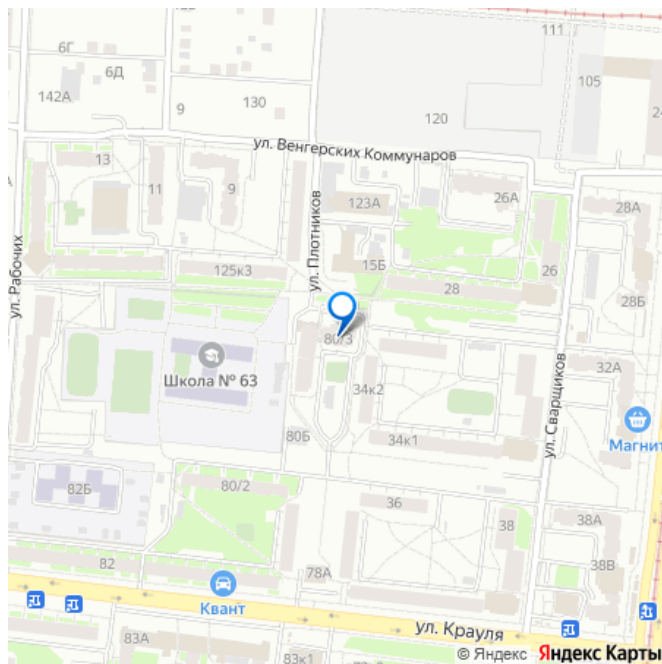
Тип балкона

<https://sverdlovsk.move.ru/objects/9276598051>

**Собственник**

**79666694350**

для заметок



лоджия

Тип санузла

совмещенный

Вид из окна

на улицу

Ремонт

дизайнерский

Покупка в ипотеку

да

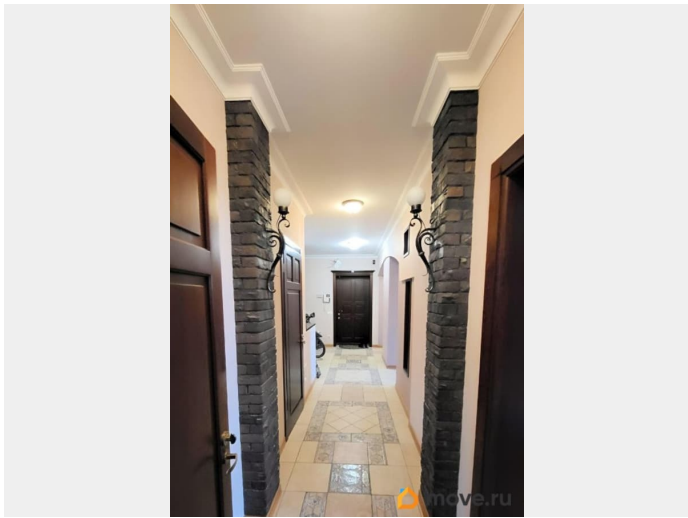
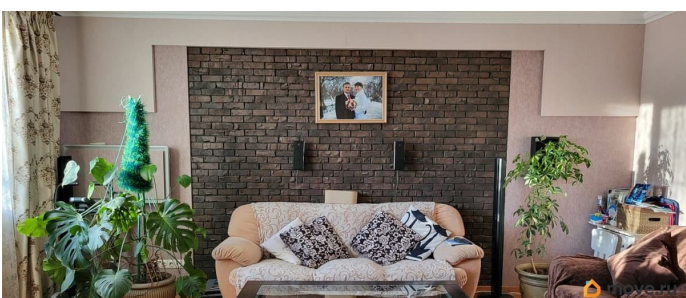
возможна ипотека, лифт, парковка

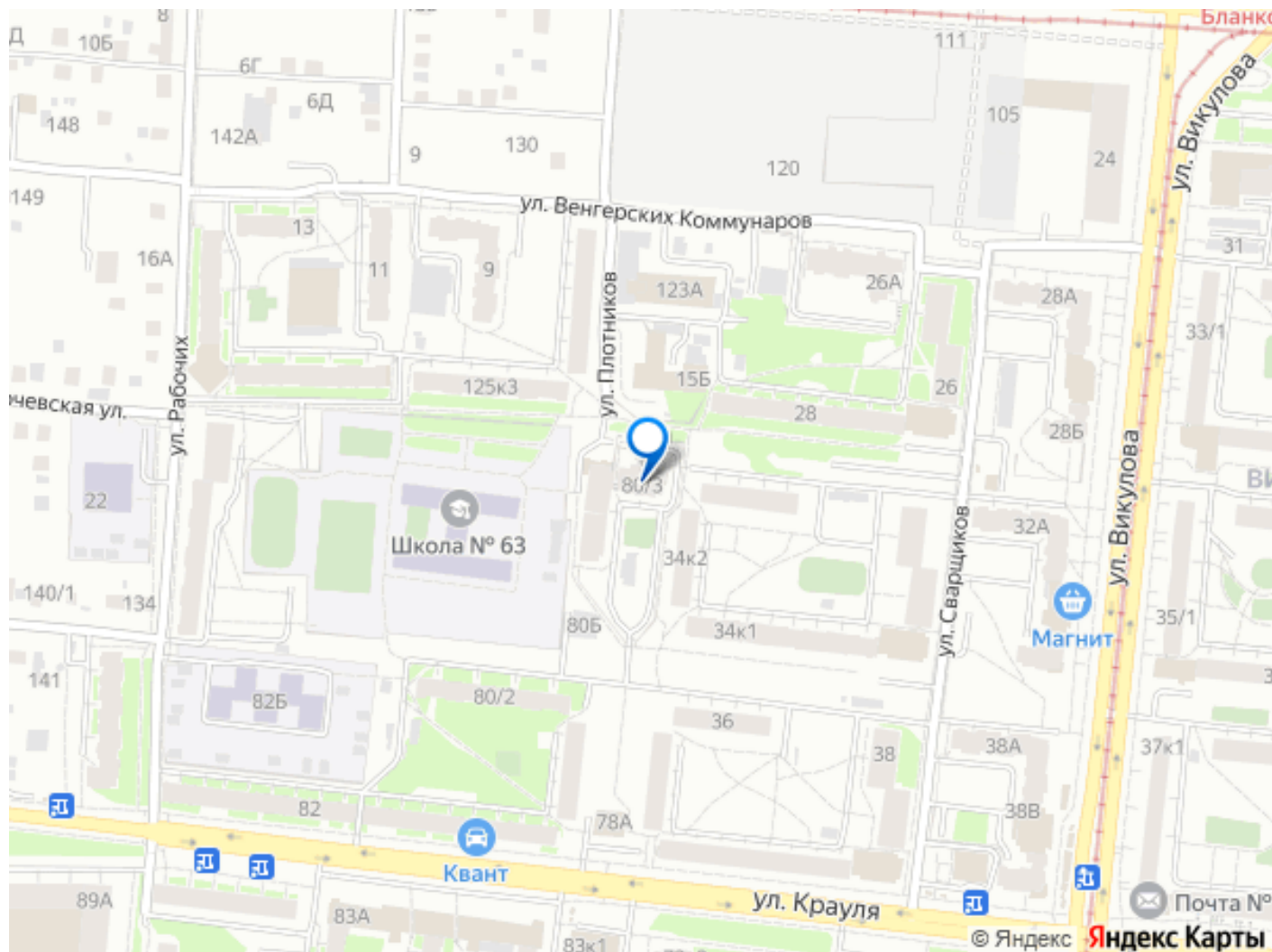
## Описание

Продается 3-комн.квартира 103,7кв.м в доме бизнес-класса образца 2000г. с дизайнерским ремонтом, кухней-гостиной, двумя санузлами и «террасой» (не входит в площадь квартиры). 2 взрослых собственника, без обременений. Преимущества дома: малонаселенный дом, всего 65 квартир на 3 подъезда, огороженная территория с автоматическими воротами, бесплатная наземная парковка с видео наблюдением, на которой всегда есть свободное место, в отличии от современных и советских челоуейников (при желании можно купить подземный гараж во дворе). Толстые кирпичные стены, хорошая шумоизоляция, высокие потолки 2,9м. Дом находится во дворах, вдали от уличного шума и пыли. Под окном находится 63-я школа, Вы можете наблюдать, как ребенок идёт в школу, сразу за школой находится детский садик 532. В доме ТСЖ, что обеспечивает относительно низкие платежи за ЖКХ от 6-8т.р летом и 12-14т.р. зимой за 104кв.м. Налог за квартиру всего 3200 р. в год. Преимущества квартиры: медная проводка, дополнительная

шумоизоляция на потолке гостиной, хорошие нешумные соседи, теплые полы в обоих санузлах, кухне, по всему коридору и на лоджии (везде где положена плитка), в комнатах паркет. Вместительные гардеробные в прихожей и в спальне + кладовая в детской. На окне в спальне сделана блэкаут-штора, чтобы утреннее летнее солнце не потревожило Ваш сон, дополнительное уплотнение на дверях, чтобы шум из гостиной не мешал спать. На всех открывающихся окнах установлены противомоскитные сетки. Установлена тройная система очистки горячей и холодной воды с угольными фильтрами, дополнительно тройная система очистки питьевой воды. На случай отключения горячей воды есть большой водонагреватель. В спальне и гостиной установлены кондиционеры. На входе установлена качественная сейф-дверь, Есть 2 встроенных сейфа. Из мебели остается кухонный и спальный гарнитур, мебель в санузлах, остальная мебель обсуждается. Риэлторам просьба не беспокоить.







Move.ru - вся недвижимость России