

Создано: 14.10.2025 в 11:54

Обновлено: 15.12.2025 в 10:30

13 870 000 ₽

Округ

[Екатеринбург](#), [Железнодорожный район](#)

Квартира

Количество комнат

3

Высота потолков

2.82 м

Жилая площадь

45.4 м²

Площадь кухни

24.6 м²

Общая площадь

108.7 м²

Этаж

3/16

Детали объекта

Тип сделки

Продам

Раздел

[Квартиры](#)

Тип балкона

балкон

Тип санузла

совмещенный

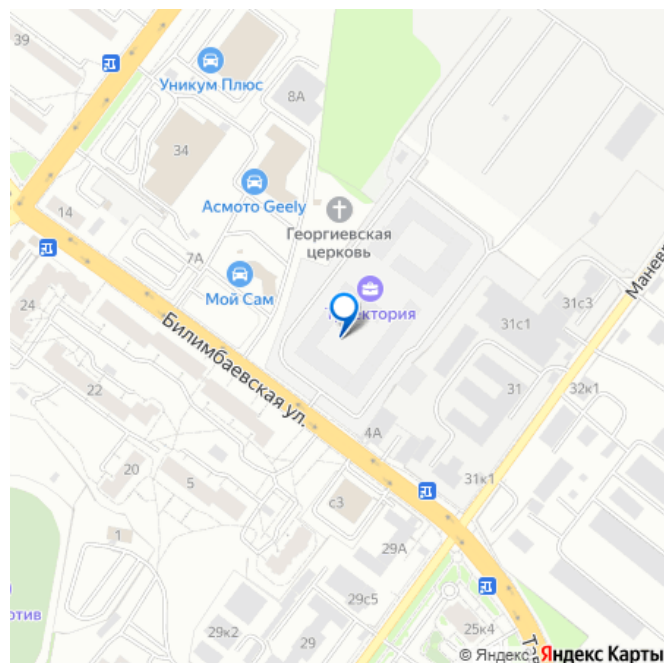
Вид из окна

<https://sverdlovsk.move.ru/objects/9285724011>

Брусника, Брусника

79945090915

для заметок



на улицу

Ремонт

с отделкой

Квартира в новостройке

да

Год сдачи

1 квартал 2028 г.

Покупка в ипотеку

да

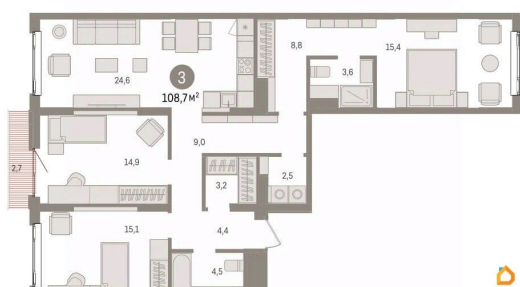
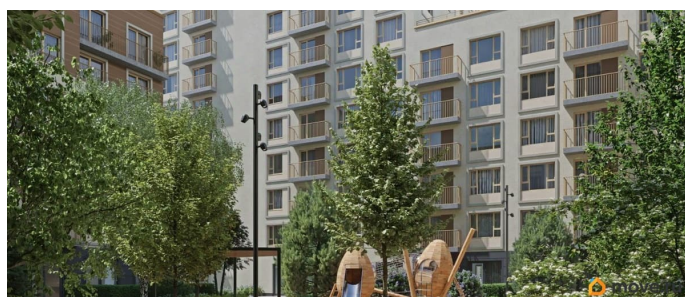
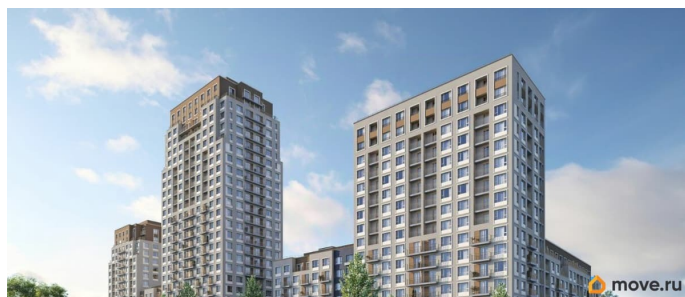
возможна ипотека, лифт

Описание

Продается 3-комн. квартира с предчистовой отделкой в ЖК «Квартал Траектория» на 3 этаже. Общая площадь: 108.7 кв.м., жилая: 45.4 кв.м., площадь просторной кухни-столовой: 24.6 кв.м. Квартира - распашонка, очень светлая, без проходных комнат, планировка комфортна для больших семей. В квартире один балкон, два совмещенных санузла. Высота потолков 2.82 м. Дом монолитный, многоподъездный, переменной этажности, от 7 до 25 этажей. Квартира находится в 3-й секции высотой 16 этажей в корпусе 1-1. На этаже 7 квартир. В подъезде 1 пассажирский и 1 грузовой лифт. Начало строительства - 4 квартал 2025 года. Окончание строительства - 4 квартал 2027 года. Оформление сделки по договору долевого участия. Квартира с кухней-гостиной и тремя спальнями в квартале «Траектория». Особенности планировки: балкон, вид во двор, гардеробная, мастер-спальня, окна на две стороны, постирочная, предчистовая отделка, разнесённые спальни, стартовая цена. квартиры в нашей базе: МНВ01-ЖЗ.3.1. Квартал «Траектория»

строится в границах улиц Билимбаевской, Расточной, Монтажников и Маневровой. Раньше здесь находился оборонный завод 5-ЦАРЗ, основанный в 1945 году. После войны он ремонтировал военную и грузовую технику — от «Виллисов» и «Студебекеров» до советских ЗИС-5 и ГАЗ-67. Сортировка — район с развитой инфраструктурой, обжитыми жилыми кварталами разных эпох и большим количеством парков. До центра Екатеринбурга — 20 минут на машине. Туда же можно отправиться на автобусе: ближайшая остановка общественного транспорта — в 4 минутах от «Траектории». Рядом с «Траекторией» расположены магазины, торговый центр, детские сады, школы, поликлиники и полезные сервисы, а также другой проект Брусники — квартал «Депо». Если хочется развлечений, можно отправиться в ТРЦ «Карнавал» и парк с аттракционами «Таганская слобода» — дорога туда займёт не более 10 минут на машине. Квартал «Траектория» — первый этап комплексного развития территории, которую раньше занимали производственные здания. На месте бывших цехов Брусника создаст дружелюбную среду и комфортное пешеходное пространство для всего района. Для озеленения квартала мы выбрали больше 60 видов растений: ольху, липу, клён, иву, грушу, вишню, сирень, барбарис, гортензию, смородину, ирис, декоративные травы. Они цветут в разное время года и постоянно меняют настроение двора. В «Траектории» мы предусмотрели несколько общественных пространств, открытых для всех горожан: встречающий сквер, лесопарк у храма и событийный сквер между домами. Когда захочется тишины и уединения, можно устроить прогулку во внутренних дворах: в них нет машин и посторонних, зато много

зелени, света и мест для отдыха. Каждый двор в квартале «Траектория» — продолжение квартиры, только под открытым небом. Здесь можно прогуляться босиком по траве, устроить утреннюю йогу, почитать книгу в гамаке или отправить детей поиграть, не переживая за их безопасность. Мы закроем дворы от машин, чтобы создать безопасную среду для отдыха. Применим натуральные материа

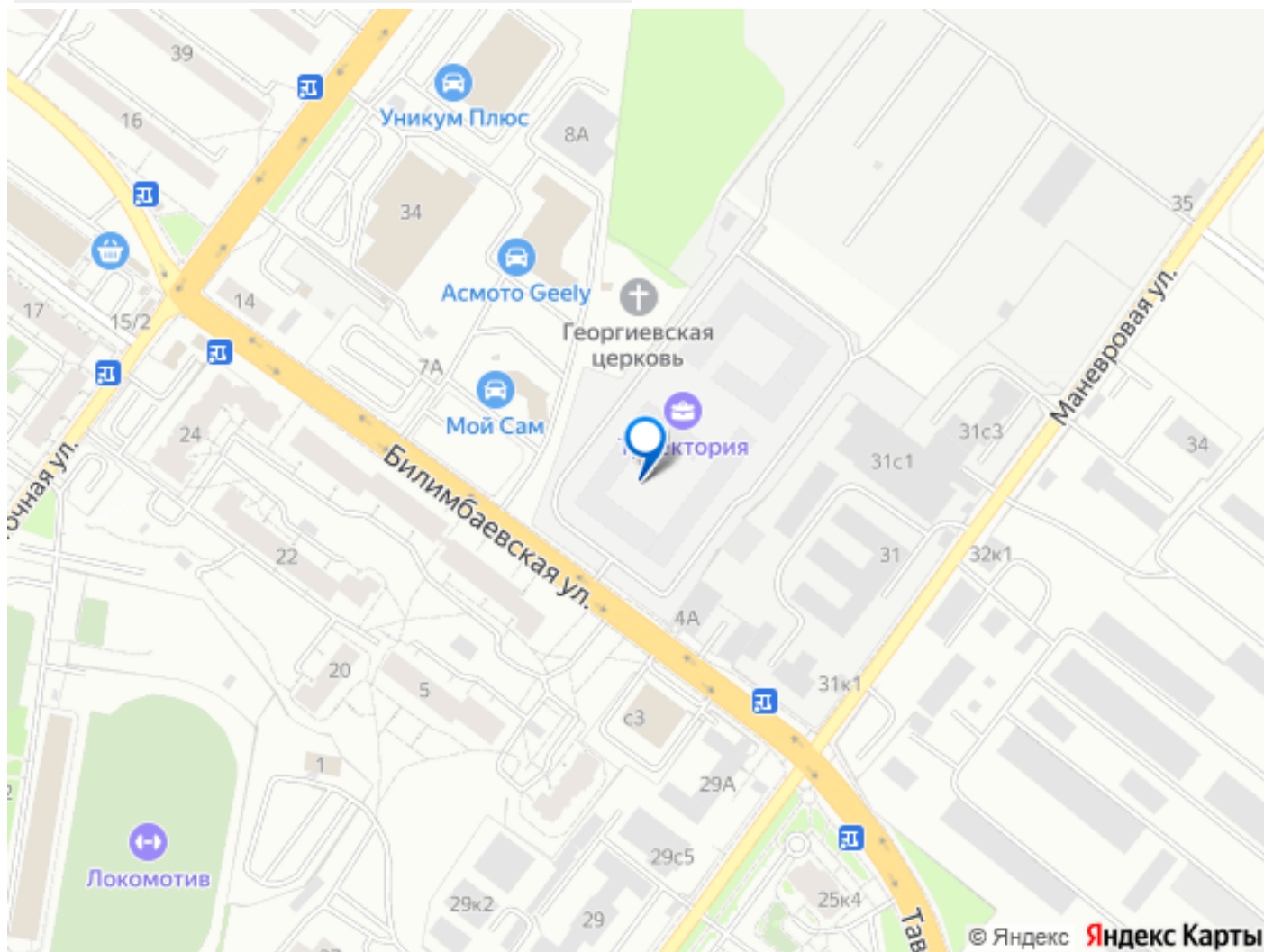


БРУСНИКИ

Семейная
и IT-ипотека
6%



 move.ru



Move.ru - вся недвижимость России