

Создано: 20.10.2025 в 22:23

Обновлено: 19.12.2025 в 18:23

**Свердловская область, Екатеринбург,
улица Академика Ландау**

13 500 000 ₽

Свердловская область, Екатеринбург, улица Академика
Ландау

Квартира

Количество комнат

3

Жилая площадь

60 м²

Площадь кухни

45 м²

Общая площадь

118 м²

Этаж

7/9

Детали объекта

Тип сделки

Продам

Раздел

[Квартиры](#)

Вид из окна

на улицу

лифт

Описание

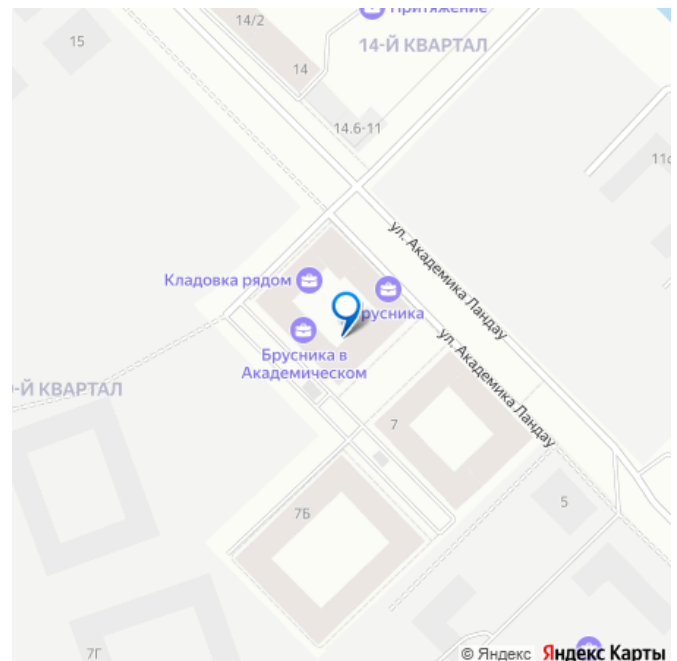
К вашему вниманию предлагается

<https://sverdlovsk.move.ru/objects/9285856406>

Агент

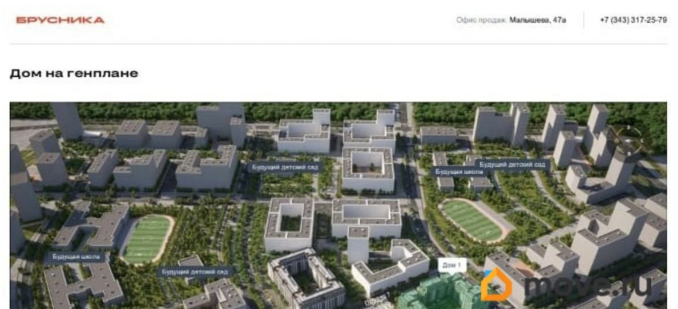
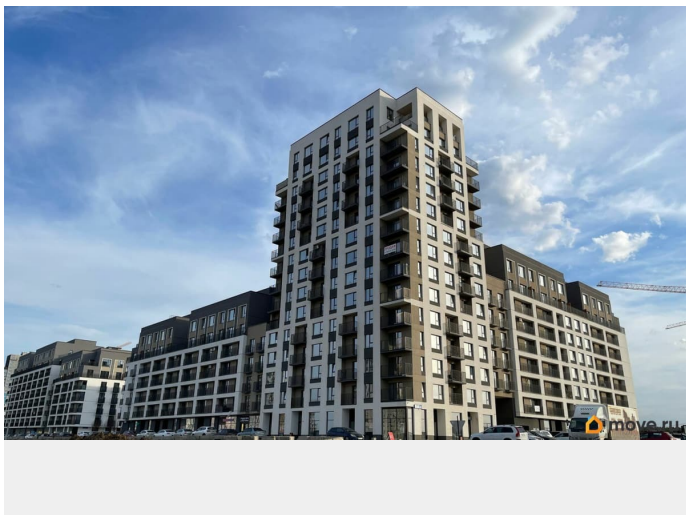
790000000000

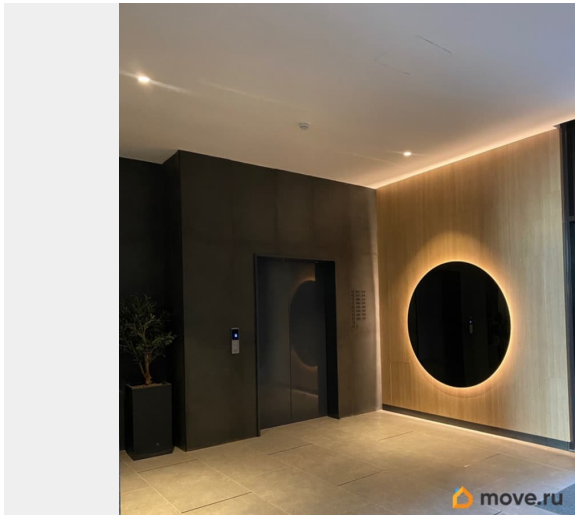
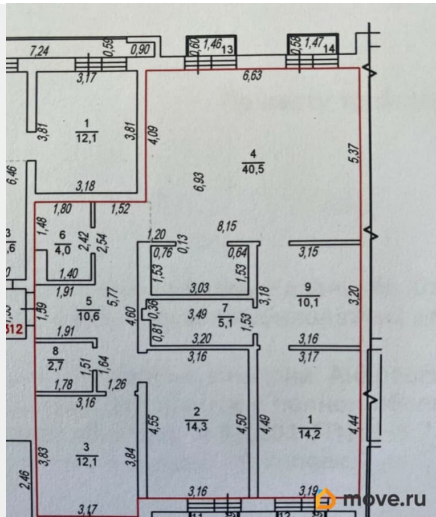
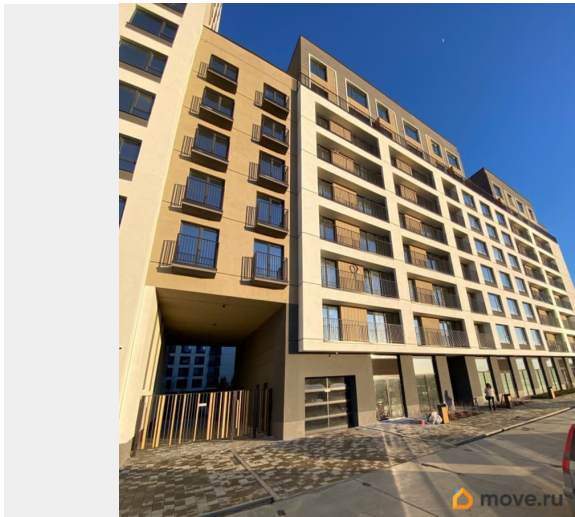
для заметок



просторная 3х комнатная квартира (евро 4ка) с уникальной планировкой от застройщика комфорт класса Брусника. Если вы искали квартиру для большой семьи, то это она! Самая максимальная по квадратуре планировка у застройщика. В последующих домах таких нет! Общая площадь квартиры составляет 118 кв.м., которая включает в себя просторную гостинную 40 кв.м с закрытой зоной кухни 5 кв.м., 2 сан/узла 5 и 4 кв.м., гардеробная 2,7 кв.м., 2 комнаты по 14 кв. м. и 1 комната 12 кв.м., рабочий кабинет или место для спорт инвентаря 10 кв.м. Удобная планировка позволяет разделить квартиру на детскую и родительскую зоны. Окна гостиной выходят на юго-западную сторону, что позволяет любоваться живописными закатами. Окна комнат выходят во двор на юго-восточную сторону. Из каждой комнаты имеется выход на балкончик во французском стиле. Дом сдан, отделка квартиры под чистовую, что позволяет сделать ремонт по индивидуальному дизайн проекту. В доме имеется паркинг, который можно купить дополнительно или арендовать. К немаленькому списку требований при выборе новой квартиры, включающему: кирпичный дом, свет, телеметрия, красивые фасады, безопасность, закрытый двор, безбарьерное пространство, кухня-гостиная, колясочная, подземный паркинг, терморегуляторы, видеодомофон, добавились: малая этажность, окна в пол, оконная фурнитура марки RENAU, персональный ключ, большой лифт OTIS, велосипедная, кладовая, двор-сад, стекла с напылением, детские замки без ключа и многое другое. Академический - один из динамично развивающихся районов Екатеринбурга с развитой инфраструктурой. Остановка общественного транспорта,

автобусов, троллейбусы, в плане протянуть трамвайную ветку к комплексу к 2026 г. В пешей доступности - детские сады, школа №123, дворец дзюдо, фитнес и бассейн для взрослых Брайт Прайм, детские образовательные центры, торговый центр «Академический», «Краснолесье», в плане постройка нового торгового центра на пересечении улиц Чкалова - Сахарова, продуктовые магазины Магнит, Жизнь Март, Красное Белое, маркетплейс интернет магазины вайлдберриз, озон. Парки для прогулок и отдыха: Преображенский и Березовая Роща, велосипедные дорожки. В районе ведется видеонаблюдение. До центра города 30 минут на автомобиле. Удобный выезд на ЕКАД (в плане 2024-2025г), что позволяет беспрепятственно добраться в любой район города. Юридическая сторона: квартира без обременений, собственники несовершеннолетние дети. Возможен обмен с доплатой на дом в районе Краснолесье, УНЦ. На все оставшиеся вопросы готовы ответить лично и пригласить на просмотр! ID объекта в нашей базе: 933

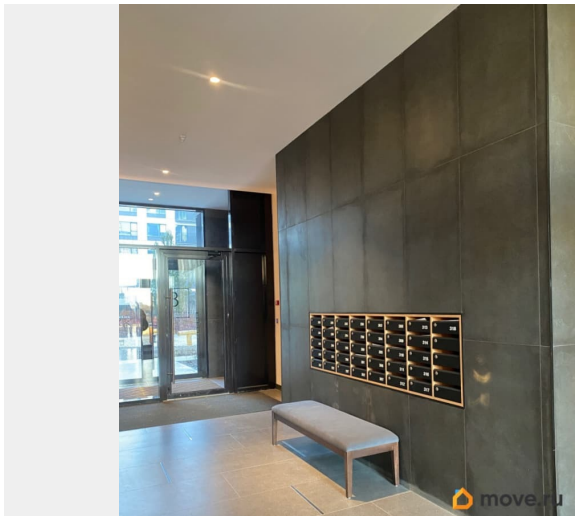


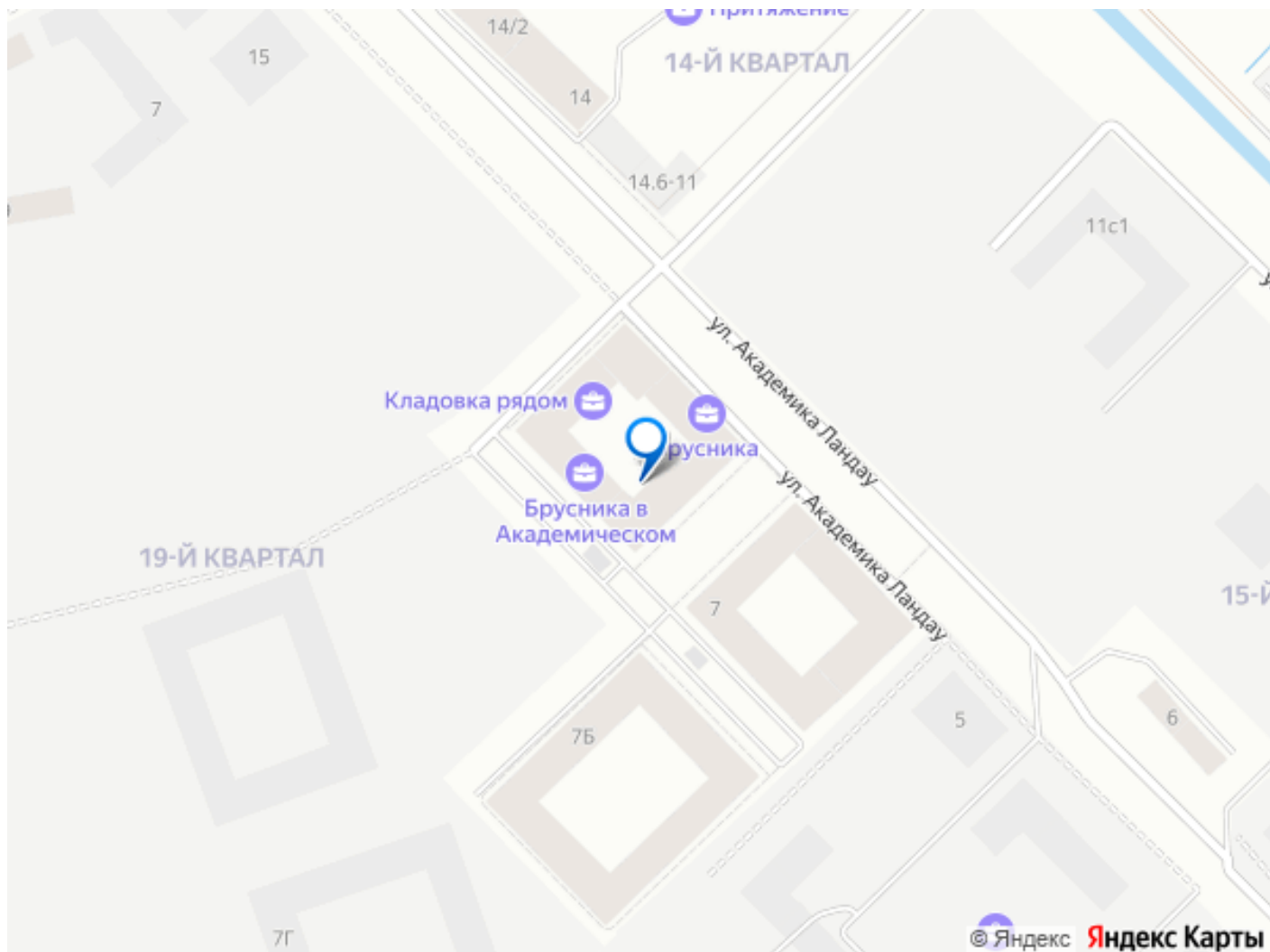


Трехкомнатная квартира в Бруснике в Академическом



move.ru





Move.ru - вся недвижимость России