

🕒 Создано: 28.10.2025 в 16:51

Обновлено: 19.12.2025 в 15:59

**Свердловская область, Екатеринбург,
улица Шевелева, 8**

24 999 000 ₽

Свердловская область, Екатеринбург, улица Шевелева, 8

Округ

[Екатеринбург, Верх-Исетский район](#)

Улица

[улица Шевелева](#)

Квартира

Количество комнат

3

Высота потолков

2.5 м

Площадь кухни

52.7 м²

Общая площадь

130.1 м²

Этаж

5/7

Детали объекта

Тип сделки

Продам

Раздел

[Квартиры](#)

Покупка в ипотеку

да

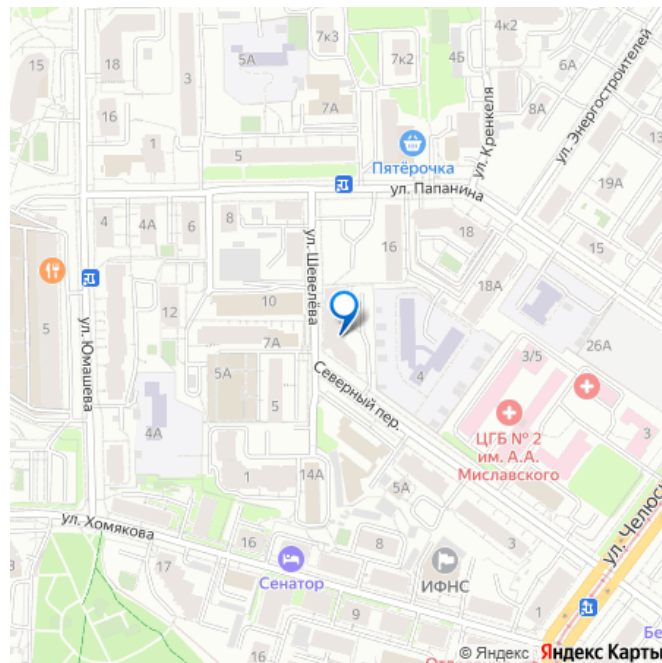
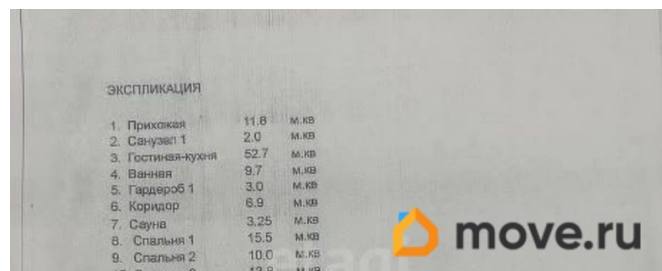
возможна ипотека, лифт, парковка

<https://sverdlovsk.move.ru/objects/9286159567>

**Татьяна Викторовна Кияткина, Этажи
Екатеринбург**

79826875223

для заметок

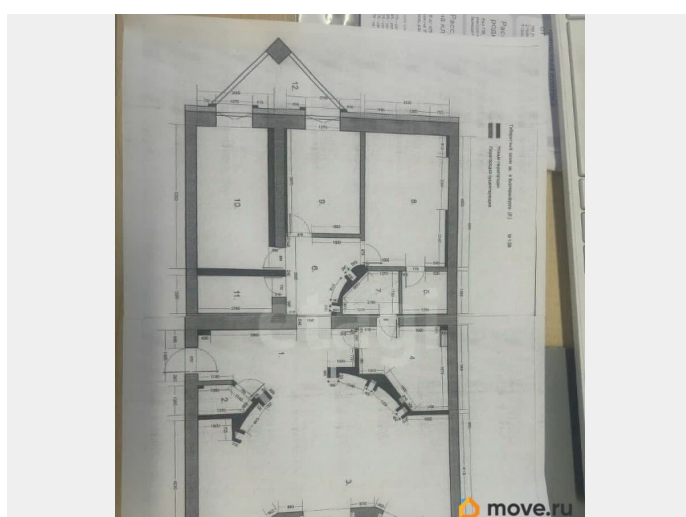
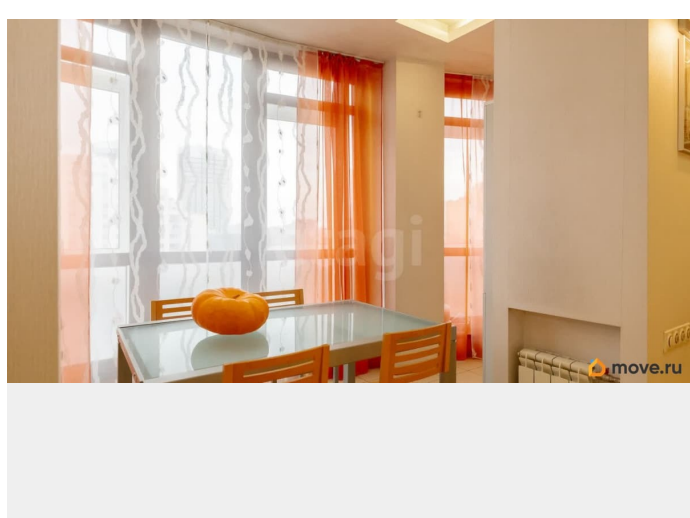
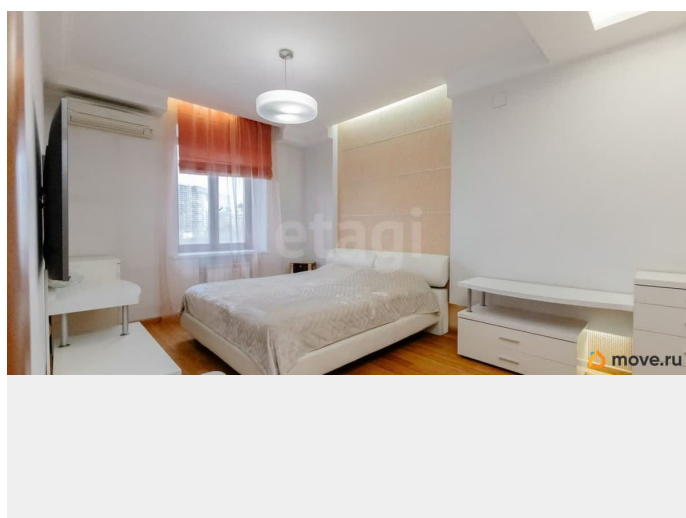
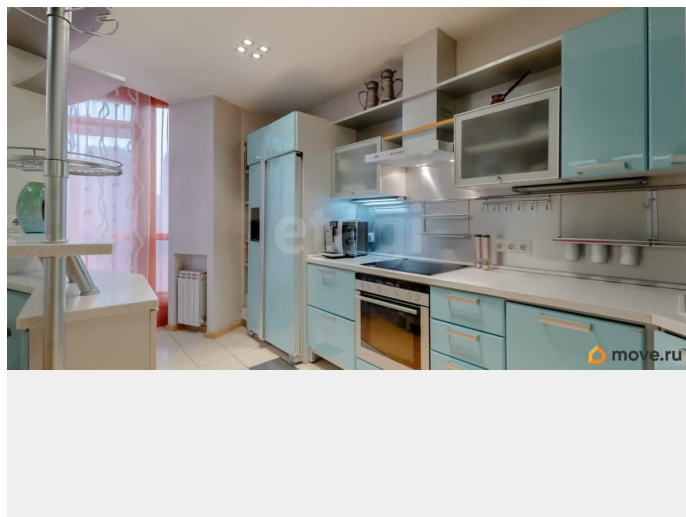
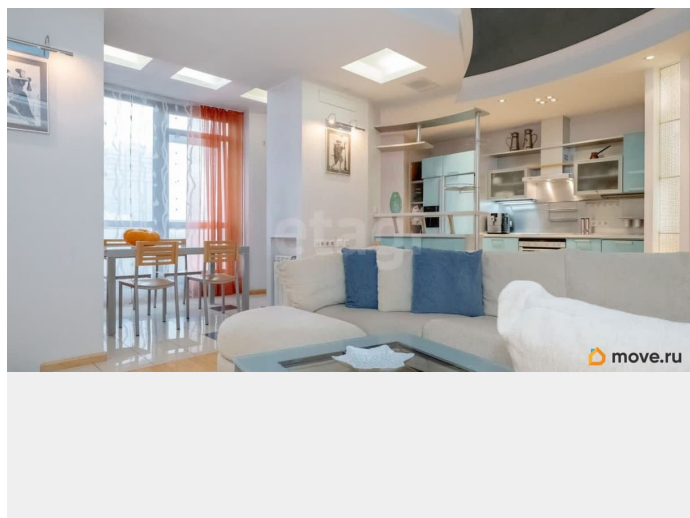


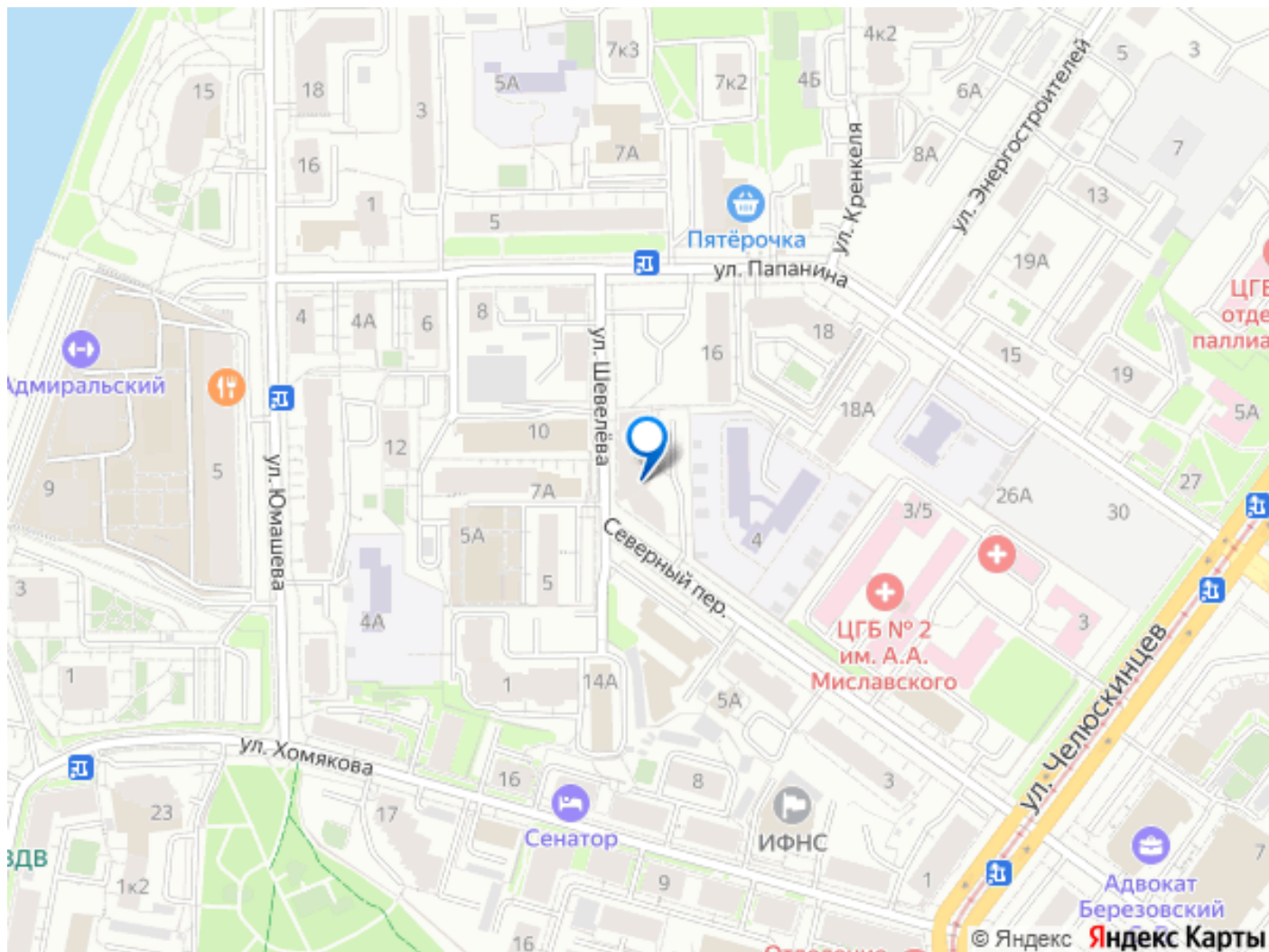
Описание

Просторная квартира площадью 130,1 м² расположена на 5 этаже кирпичного малоэтажного дома, что гарантирует тишину и приватность. Планировка отличается рациональностью: большая кухня-гостиная 52,7 м² с панорамными окнами, также имеется застекленную терраса, три изолированные спальни, обращенные на восток, а также мастер-спальня с собственной гардеробной. Для комфорта жильцов предусмотрены просторная совмещенная ванная комната и гостевой санузел. На этаже расположены только две квартиры. Ключевые преимущества — отличная транспортная доступность и развитая инфраструктура: в 15 минутах ходьбы находятся станция метро и центральная площадь, а в непосредственной близости — несколько гимназий, хоровой лицей, Уральский музыкальный колледж, парк 22 Парк Съезда, Дворец молодежи и Ельцин Центр. Во дворе обустроена большая парковка, а для защиты автомобиля от непогоды функционирует подземный паркинг. Объект находится в единоличной собственности, собственник совершеннолетний, что обеспечивает 100% юридическую чистоту и готовность к быстрой сделке. Код пользователя: 270006 Номер в базе: 10056894

ЭКСПЛИКАЦИЯ

1. Прихожая	11,8	М.КВ.
2. Санузел 1	2,0	М.КВ.
3. Гостиная-кухня	52,7	М.КВ.
4. Ванная	9,7	М.КВ.
5. Гардероб 1	3,0	М.КВ.
6. Коридор	6,9	М.КВ.
7. Сауна	3,25	М.КВ.
8. Спальня 1	15,5	М.КВ.
9. Спальня 2	10,0	М.КВ.
10. Спальня 3	13,8	М.КВ.





Move.ru - вся недвижимость России