

Создано: 23.10.2023 в 09:29

Обновлено: 19.12.2025 в 12:06

**Свердловская область, Екатеринбург,
улица Гурзуфская, 16**

22 200 000 ₽

Свердловская область, Екатеринбург, улица Гурзуфская, 16

Округ

[Екатеринбург, Верх-Исетский район](#)

Улица

[улица Гурзуфская](#)

Квартира

Количество комнат

3

Высота потолков

2.9 м

Жилая площадь

107 м²

Площадь кухни

15 м²

Общая площадь

161 м²

Этаж

3/16

Детали объекта

Тип сделки

Продам

Раздел

[Квартиры](#)

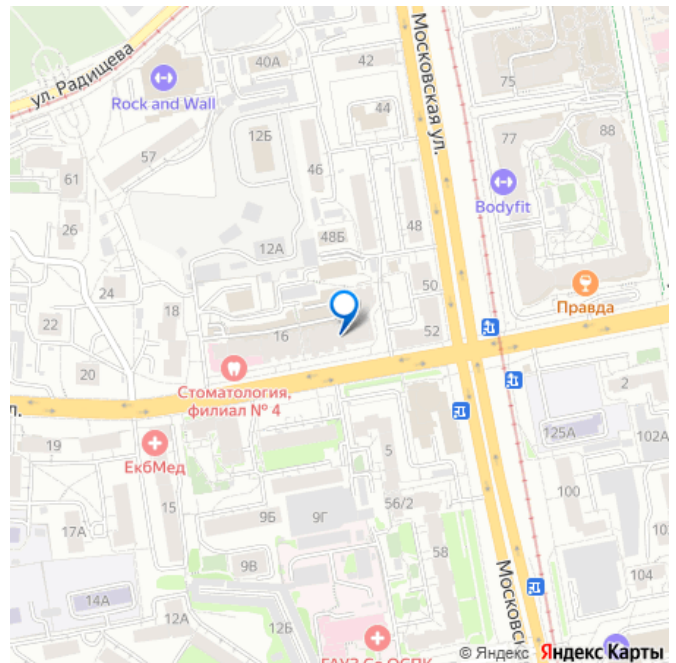
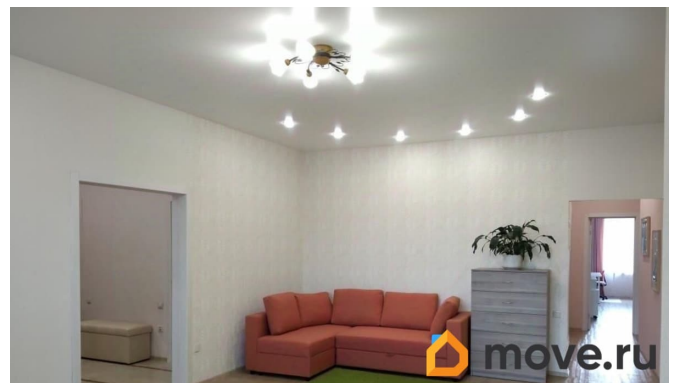
Тип балкона

<https://sverdlovsk.move.ru/objects/9279585631>

**Дом Недвижимости, Дом
Недвижимости**

79126806386

для заметок



лоджия

Тип санузла

совмещенный

Вид из окна

на улицу

Ремонт

косметический

Покупка в ипотеку

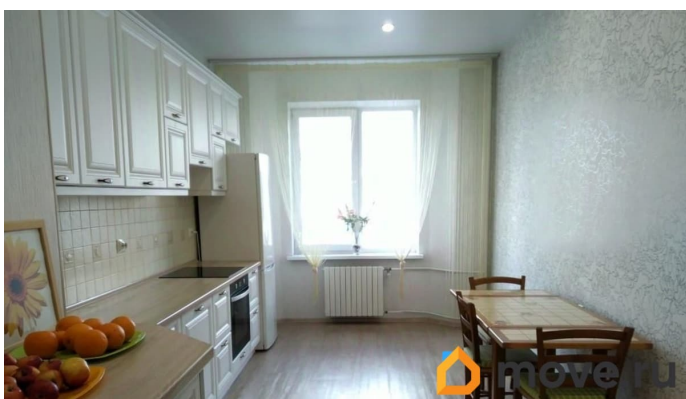
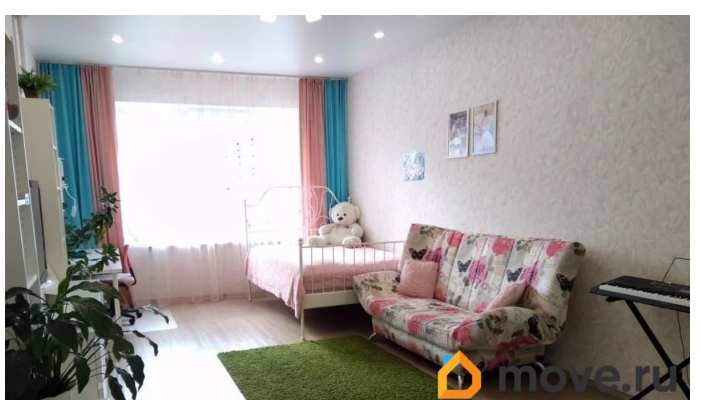
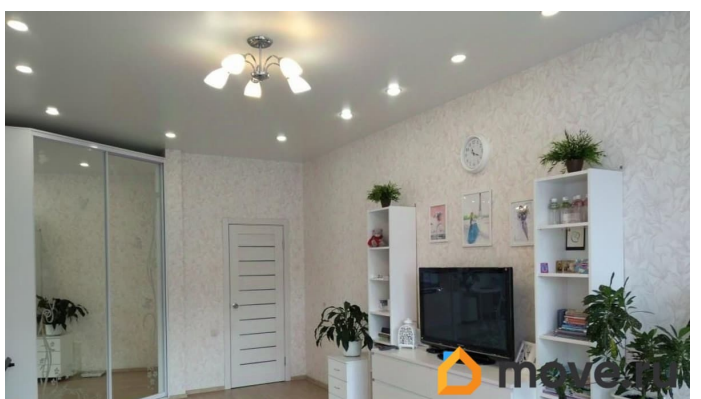
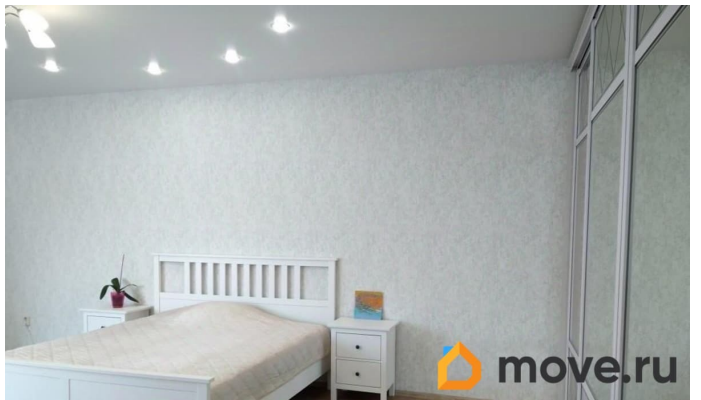
да

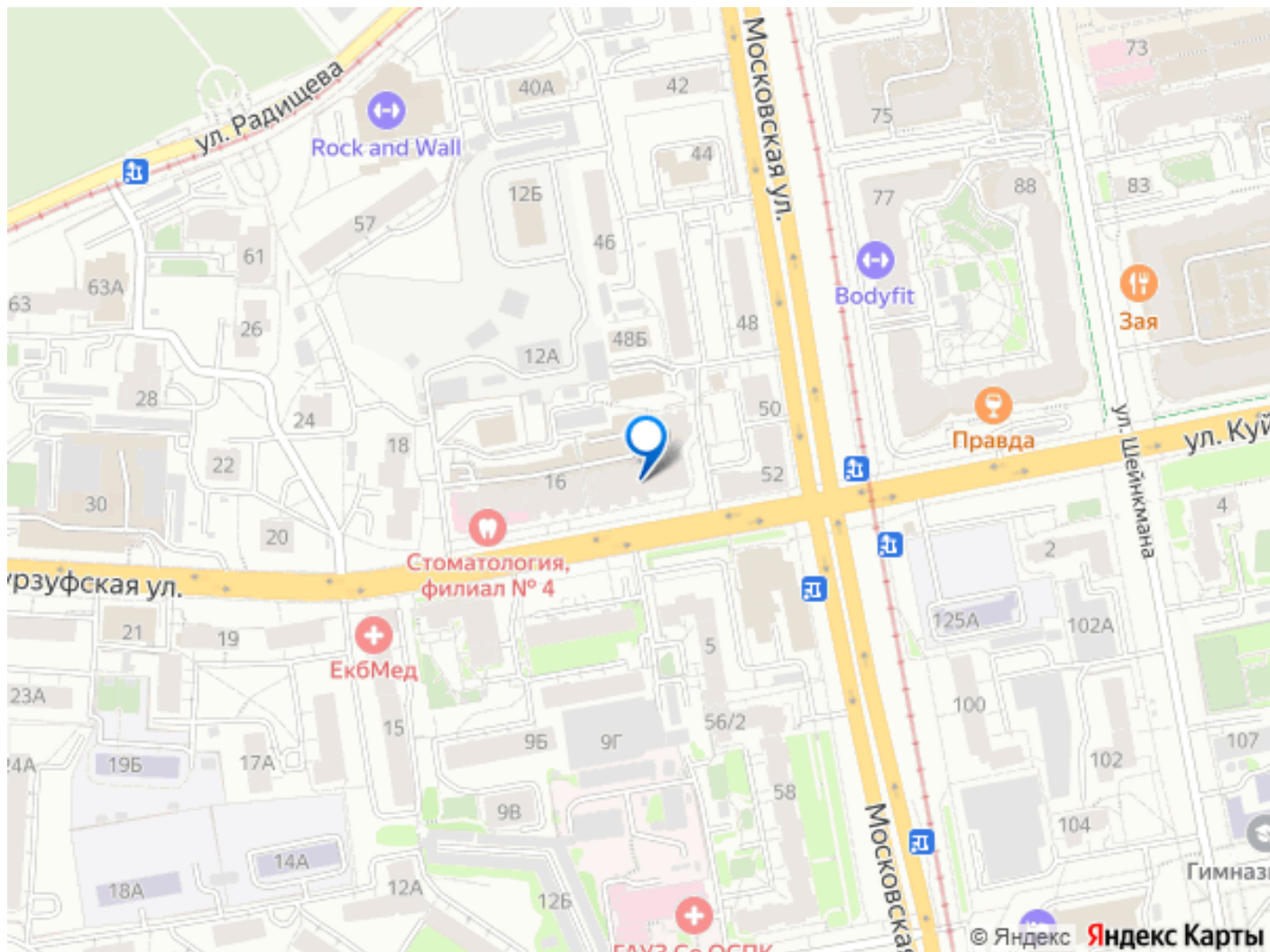
возможна ипотека, лифт, парковка

Описание

Агентство Дом Недвижимости продает просторную 3-комнатную квартиру в шаговой доступности от исторического центра города Екатеринбурга на пересечении улиц Гурзуфская -Московская -Куйбышева. ПЛЮСЫ ДОМА: - Кирпичный элитный дом! Европроект совместно с болгарскими специалистами. Таких домов в Екатеринбурге всего два! - Закрытый двор, охрана на въезде, видеонаблюдение, подземный и наземный паркинг. - Всегда есть парковочные места во дворе. - Малое количество квартир, а значит и соседей. В зависимости от секции и этажа количество их составляет от 2 до 4. - Соседи все статусные, солидные и дружелюбные. - Дом обслуживает свое ТСЖ. ПЛЮСЫ КВАРТИРЫ: - Комфортный 3-й этаж. - Все окна выходят во двор, кроме одного. - Эргономичная и комфортная планировка: гостевая спальня 30 кв.м, родительская спальня 20 кв.м (со своей отдельной ванной), детская комната 26 м.кв. (со своей отдельной ванной), общая гостиная 30 кв.м., отдельная кухня 15 кв.м., а также в квартире имеется кладовая, прачечная, помещение для сушки

белья и гостевой санузел. ПЛЮСЫ
МЕСТОПОЛОЖЕНИЯ - все в пешей
доступности: - Центр города. - Парк Зеленая
роща. - Спортивный комплекс Юность. - Три
торговых центра: ТРЦ Гринвич, Алатырь, Фан-
Фан. - Дворец спорта. - Цирк. - Дендропарк. -
Медицинские учреждения: Детская
поликлиника, УГМК ЗДОРОВЬЕ, Семейный
доктор и пр. - Детские сады. - Средние
учебные заведения: школа 11 с углубленным
изучением отдельных предметов,
математическая гимназия 5, горный лицей
173, а также рядом с Гринвичем школа 2. -
Высшие учебные учреждения: УРГЭУ-СИНХ,
Уральский институт управления. - Другие
объекты социального и культурного
значения, необходимые для комфортного
проживания. - Все виды транспорта: МЕТРО
ст. Геологическая, трамваи, автобусы,
троллейбусы, маршрутное такси. - Отличная
автомобильная развязка, которая позволяет
быстро добраться в любую точку города, а
также имеет прекрасный выезд на Ново-
Московский тракт. Рассказывать обо всех
достоинствах данной квартиры можно еще
очень много, но лучше приходите на
просмотр! Вы влюбитесь в нашу квартиру с
первого взгляда! Именно про такие объекты
говорят домашний очаг, в который хочется
быстрее вернуться, где бы ты ни был! Если у
Вас есть своя квартира, то мы поможем с ее
продажей. А если Вам нужна ипотека, то мы
сможем помочь получить ее одобрение на
самых выгодных условиях в любом банке.
Реальному покупателю ХОРОШИЙ ТОРГ!
Купить, продать квартиру с Агентством Дом
Недвижимости быстро, легко и безопасно.





Move.ru - вся недвижимость России