

Создано: 08.11.2025 в 18:07

Обновлено: 11.12.2025 в 14:50

Агент

**790000000000**

**Свердловская область, Екатеринбург,  
улица Челюскинцев**

**8 660 000 ₽**

Свердловская область, Екатеринбург, улица Челюскинцев

Округ

[Екатеринбург](#), [Железнодорожный район](#)

Улица

[улица Челюскинцев](#)

**Квартира**

Количество комнат

3

Жилая площадь

36 м<sup>2</sup>

Площадь кухни

7 м<sup>2</sup>

Общая площадь

56 м<sup>2</sup>

Этаж

3/10

**Детали объекта**

Тип сделки

Продам

Раздел

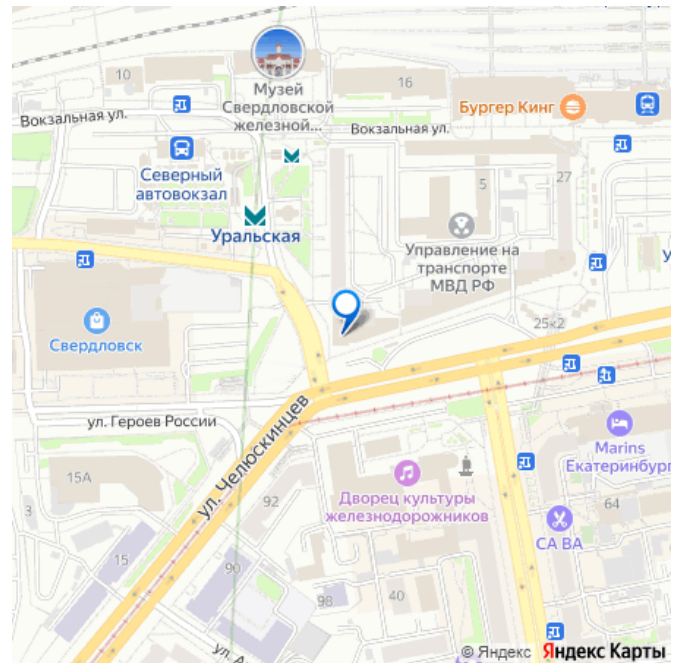
[Квартиры](#)

Тип санузла

раздельный

Вид из окна

для заметок

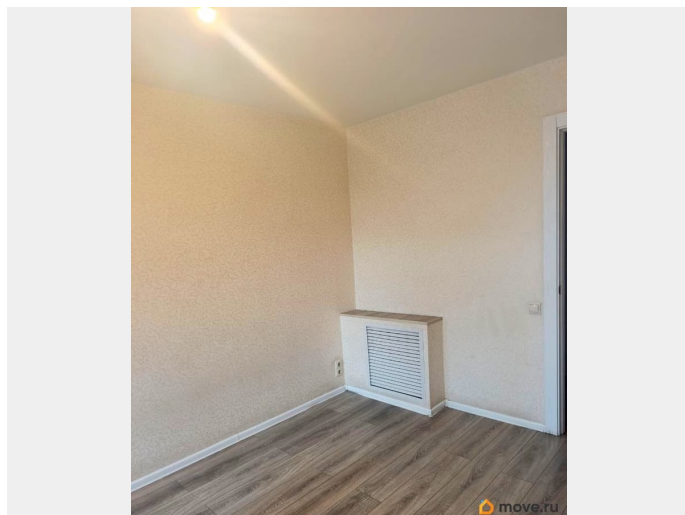
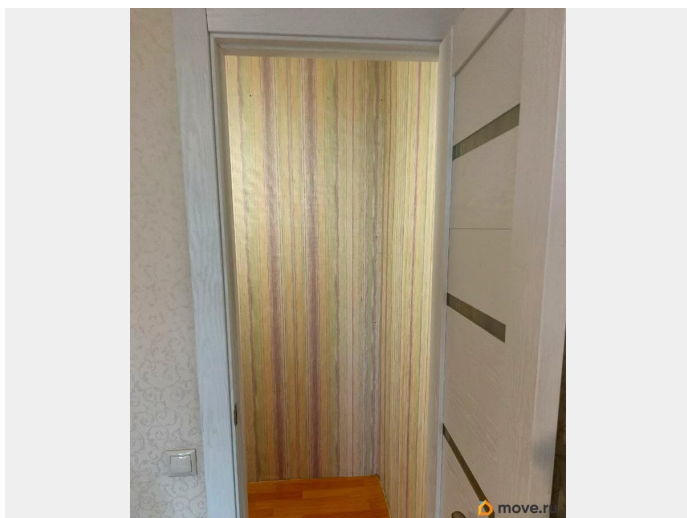


лифт

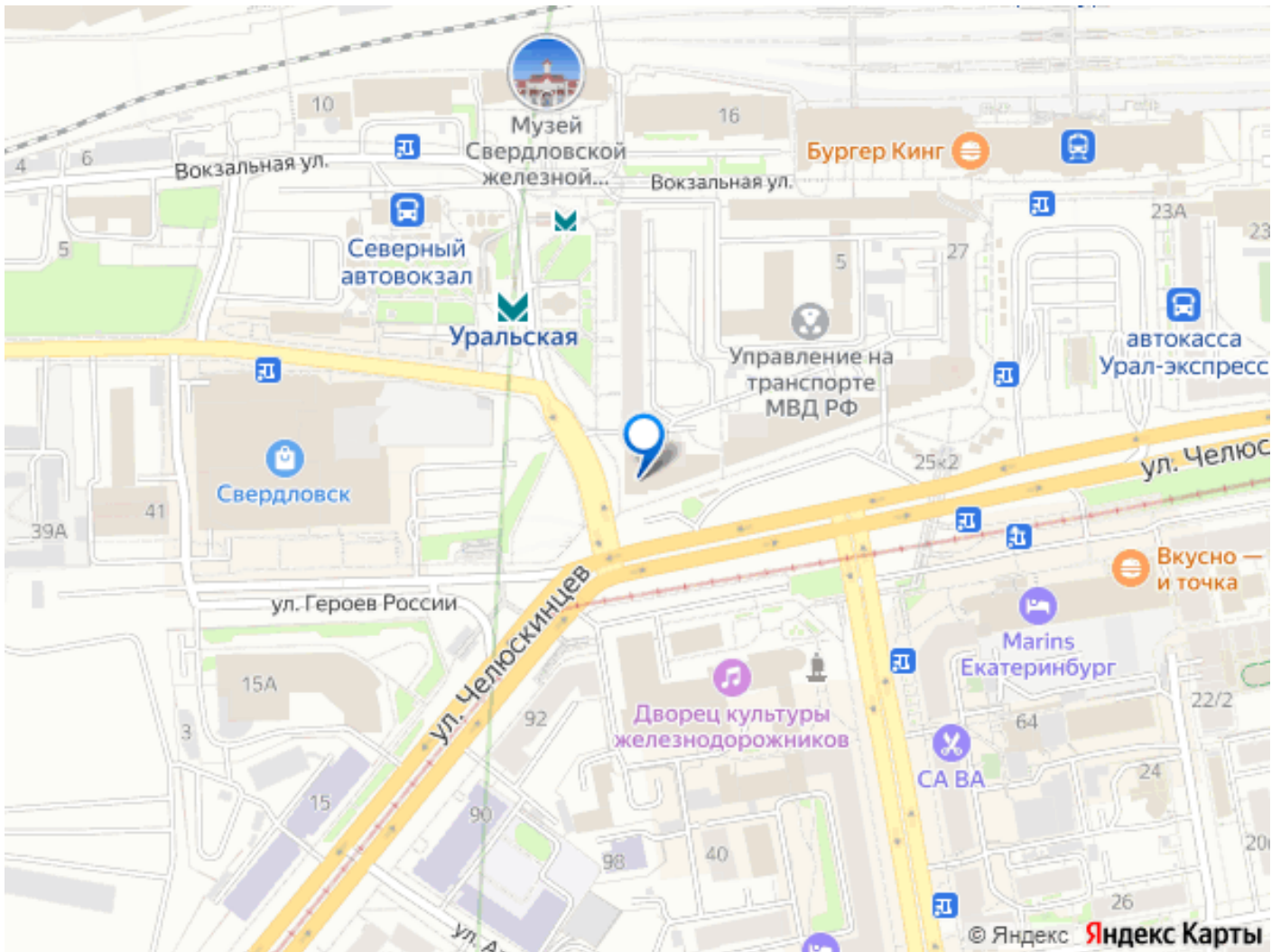
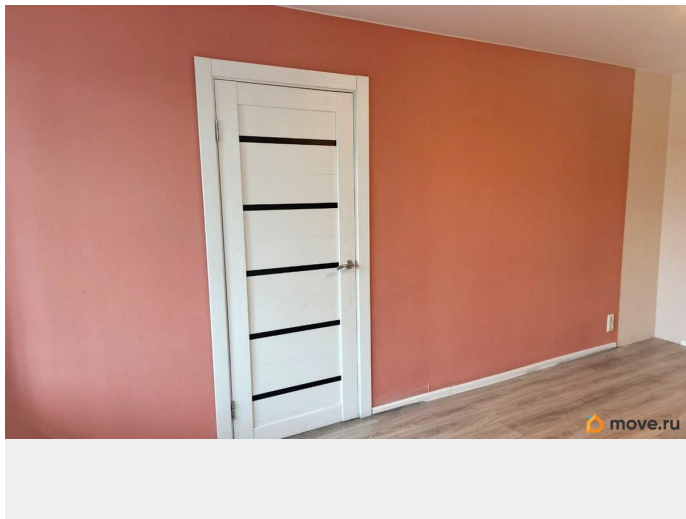
## Описание

Продаётся уютная трехкомнатная квартира площадью 56 квадратных метров в самом сердце Екатеринбурга, расположенная по адресу: Вокзальный микрорайон, улица Челюскинцев, дом 19. Квартира находится на третьем этаже десятиэтажного кирпичного дома, построенного в 1968 году, что придает ей особый шарм и надежность. Жилая площадь составляет комфортные 36 квадратных метров, а кухня занимает 7 квадратных метров, предоставляя достаточно места для приготовления и приема пищи. В квартире выполнен дизайнерский ремонт, благодаря чему новым владельцам не придется тратить время и средства на обновление интерьера. Просторные комнаты с отдельным санузлом и окнами, выходящими как во двор, так и на улицу, обеспечивают прекрасный вид и достаточное количество естественного света. Для жителей дома предусмотрены удобства, такие как охраняемая парковка со шлагбаумом прямо во дворе, где также расположены детская и спортивная площадки, идеально подходящие для активного отдыха всей семьи. Территория дома закрыта, что гарантирует дополнительную безопасность и спокойствие его обитателей. Расположение квартиры позволяет быстро добраться до ключевых станций метро города, таких как 'Уральская' всего за две минуты пешком, 'Динамо' – примерно за 18 минут, а также до станций

'Площадь 1905 года' и 'Машиностроителей',  
находящихся в пределах пешей доступности  
около получаса ходьбы. Для тех, кто  
предпочитает более дальние прогулки,  
станция 'Геологическая' расположена в  
пятидесяти минутах ходьбы от дома. Этот  
вариант станет идеальным выбором для тех,  
кто ценит комфорт, качество жизни и  
центральное расположение своего жилья.







Move.ru - вся недвижимость России