

Создано: 16.08.2025 в 23:18

Обновлено: 10.12.2025 в 20:39

**Свердловская область, Верхняя Пышма,
улица Петрова, 35/7**

4 900 000 ₽

Свердловская область, Верхняя Пышма, улица Петрова, 35/7

Улица

[улица Петрова](#)

Квартира

Количество комнат

3

Высота потолков

2.5 м

Площадь кухни

20 м²

Общая площадь

58.5 м²

Этаж

1/5

Детали объекта

Тип сделки

Продам

Раздел

[Квартиры](#)

Тип санузла

раздельный

Вид из окна

на улицу

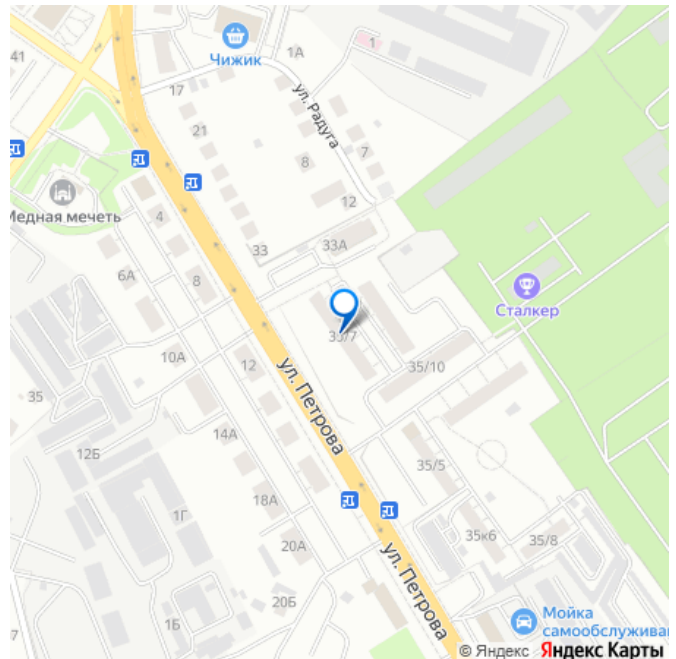
Ремонт

<https://sverdlovsk.move.ru/objects/9287351952>

**Наталья Васильева, Наталья
Васильева**

79826307496

для заметок



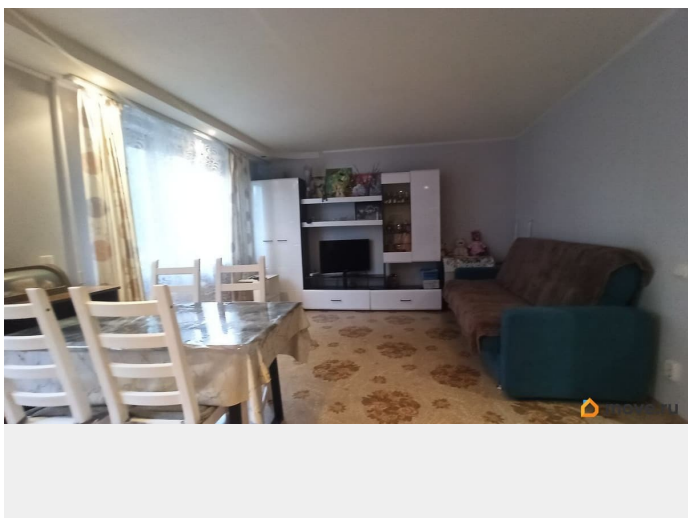
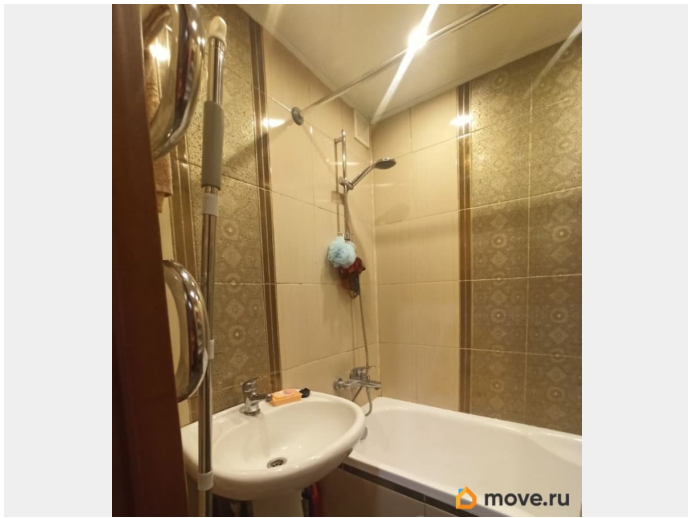
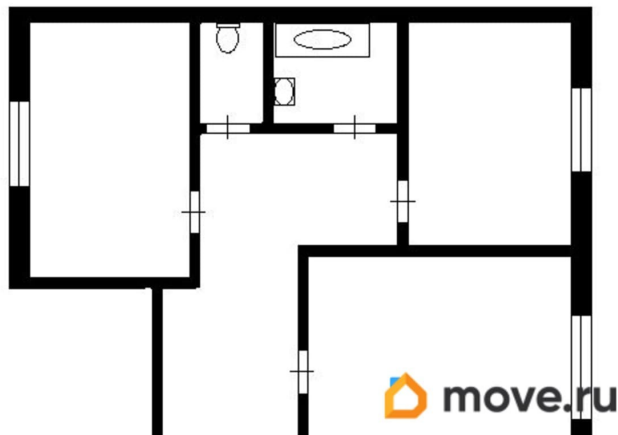
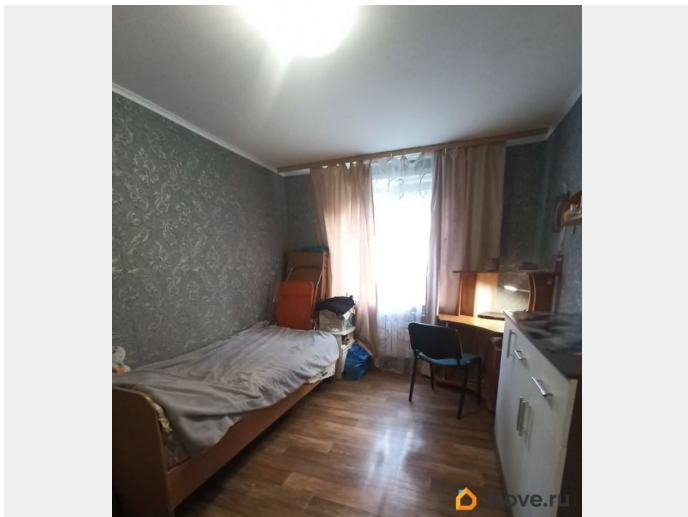
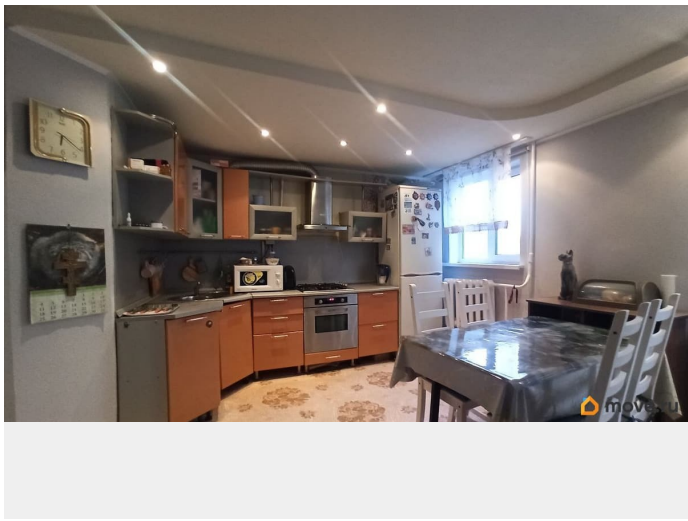
Покупка в ипотеку

да

возможна ипотека, лифт, парковка

Описание

Продаётся уютная трехкомнатная квартира площадью 58.5 квадратных метров на первом этаже пятиэтажного панельного дома, расположенного по адресу: город Верхняя Пышма, улица Петрова, 35/7. Дом построен в 1982 году и окружён развитой инфраструктурой: во дворе установлена детская площадка, поблизости находятся школа, детский сад, торговый центр, парк и фитнес, что делает этот адрес идеальным выбором для семей с детьми. Квартира обладает просторной кухней площадью 20 квадратных метров, где удобно разместится всё необходимое для приготовления и приёма пищи. Недавно был выполнен косметический ремонт, благодаря чему жильё выглядит аккуратно и свежо. В подъезде заканчивают ремонт, стояки поменяны. Раздельный санузел добавляет комфорта в повседневное использование. Из окон открывается приятный вид на тихий двор, где ваши дети смогут безопасно играть на детской площадке. Благодаря этому, проживание здесь обещает быть спокойным и умиротворённым. Приобретая эту квартиру, вы выбираете комфортное и безопасное пространство для жизни своей семьи. Приглашаем вас ознакомиться с этим предложением поближе!





Move.ru - вся недвижимость России