

Создано: 08.11.2025 в 17:21

Обновлено: 04.12.2025 в 19:40

**Свердловская область, Екатеринбург,
улица Молотобойцев, 12**

6 100 000 ₽

Свердловская область, Екатеринбург, улица Молотобойцев,
12

Округ

[Екатеринбург, Чкаловский район](#)

Улица

[Молотобойцев переулок](#)

Квартира

Количество комнат

3

Высота потолков

2.5 м

Жилая площадь

37.9 м²

Площадь кухни

7.7 м²

Общая площадь

60.5 м²

Этаж

10/10

Детали объекта

Тип сделки

Продам

Раздел

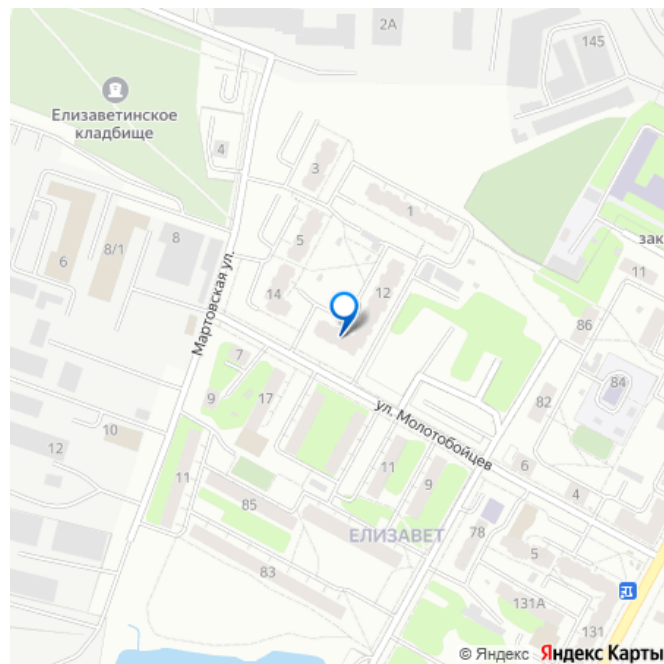
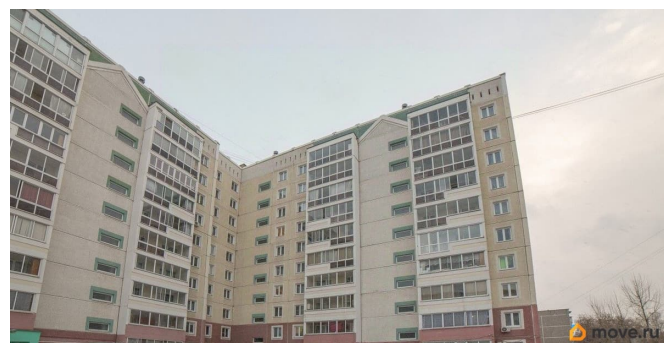
[Квартиры](#)

<https://sverdlovsk.move.ru/objects/9286430760>

Елена Михайловна, Ярмарка

79826904580

для заметок



Тип балкона

лоджия

Тип санузла

раздельный

Ремонт

евро

Покупка в ипотеку

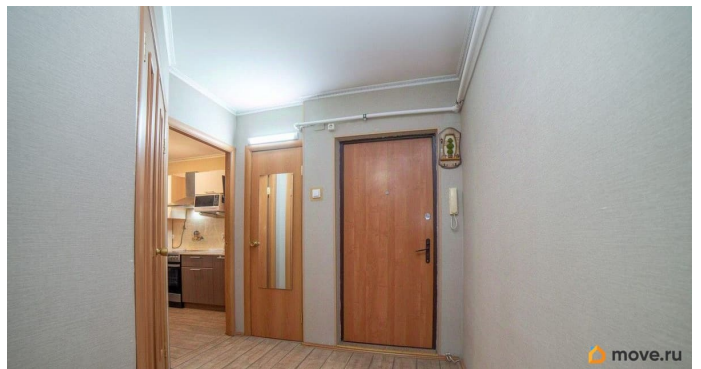
да

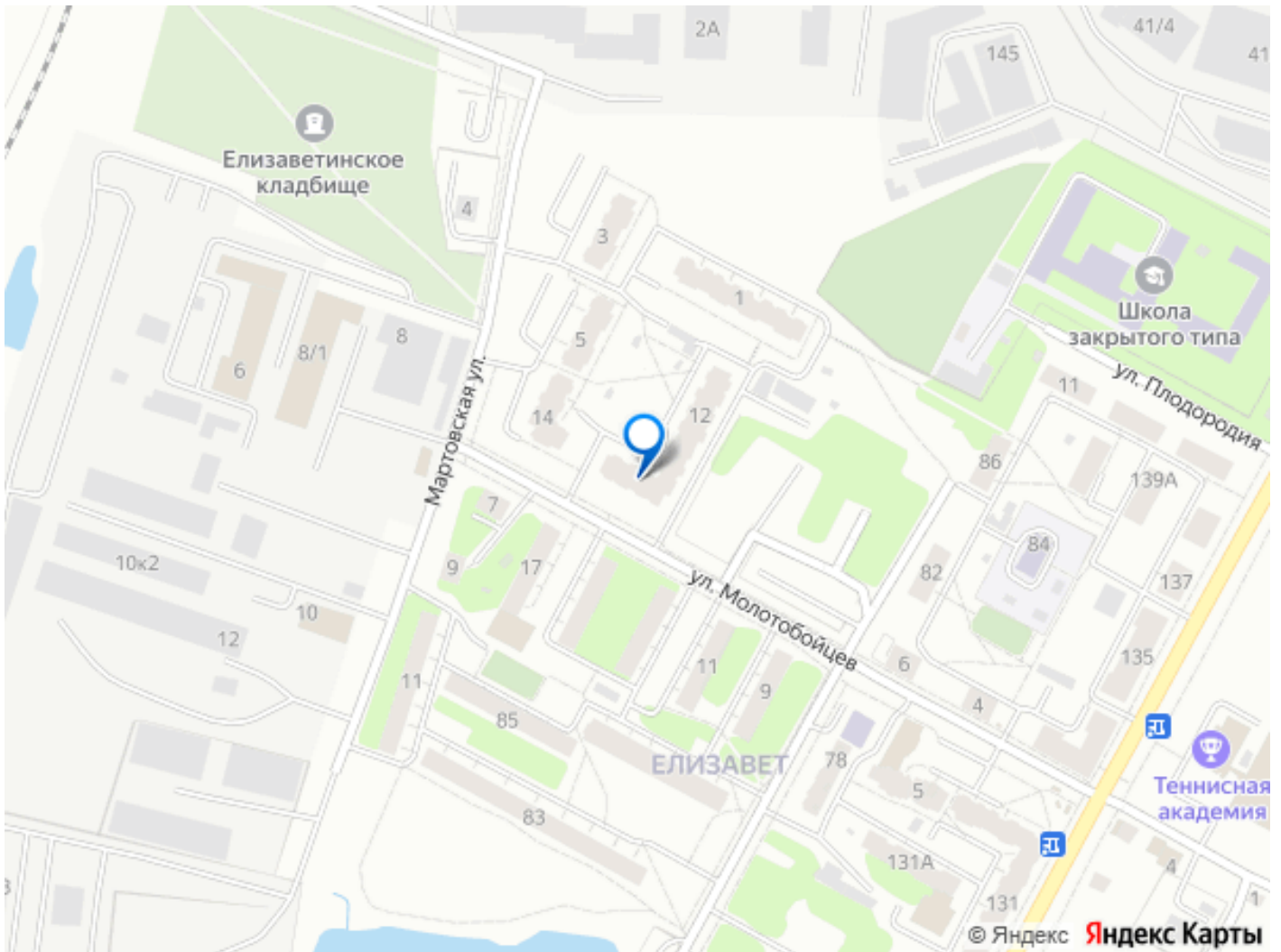
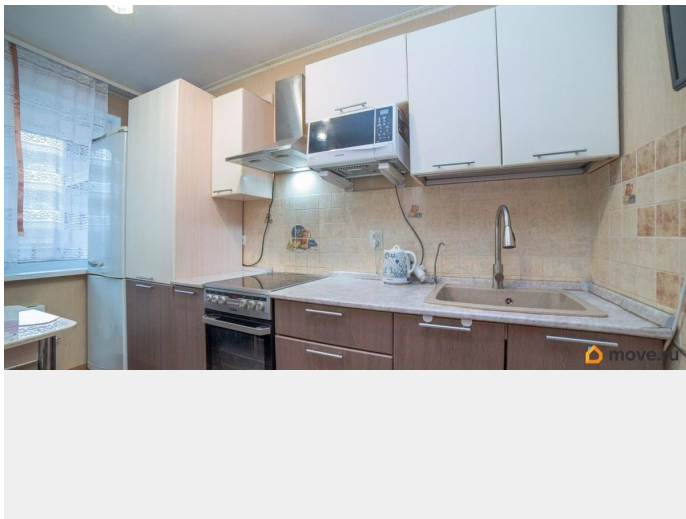
возможна ипотека, лифт, парковка

Описание

В ПРОДАЖЕ ОТЛИЧНАЯ КВАРТИРА! - ЖК Ударный 2008 года, с подземной парковкой, в центре микрорайона Елизавет. -ДОМ ухоженный. Несмотря на молодой возраст дома, в сентябре проводился ремонт системы водоснабжения- поменяны стояки. Отличный напор воды. -КВАРТИРА за счет высокого этажа светлая и тихая (соседи-только с одной стороны, сверху никто не топает). Есть технический этаж. - СОСТОЯНИЕ ОТЛИЧНОЕ: сейф -дверь, стеклопакеты, водостойкий ламинат. На лоджии панорамное остекление в пол. -В КВАРТИРЕ ОСТАЕТСЯ: кухонный гарнитур со встроенной техникой, шкафы в комнатах, кондиционер,водонагреватель. - ДОКУМЕНТЫ в порядке, обременений, детских долей и прочих сложностей нет. - РАЗВИТАЯ ИНФРАСТРУКТУРА: в 5 минутах- детские сады 66 и 443, в 15 минутах-школа 52, рядом поликлиника, Уральская теннисная академия, спортивные секции, семейный центр. Для отдыха в непосредственной близости находятся пруд Спартак и Уктусский лесопарк. Рядом общественный транспорт. В 450 м расположена улица Селькоровская, которая ведет к Объездной

дороге. До городской электрички станции «Керамик» - 17 минут пешком. До ближайшей станции метро «Ботаническая» можно в течение получаса доехать на автобусе. ПРИГЛАШАЕМ НА ПРОСМОТР! ID объекта в нашей базе: 26124





Move.ru - вся недвижимость России