

Создано: 13.11.2025 в 10:39

Обновлено: 13.11.2025 в 10:05

Свердловская область, Екатеринбург,
улица Красных Командиров, 1В

10 384 450 ₽

Свердловская область, Екатеринбург, улица Красных
Командиров, 1В

Округ

[Екатеринбург, Орджоникидзевский район](#)

Улица

[улица Красных командиров](#)

Квартира

Количество комнат

3

Высота потолков

2.7 м

Жилая площадь

24.9 м²

Общая площадь

64.3 м²

Этаж

3/25

Детали объекта

Тип сделки

Продам

Раздел

[Квартиры](#)

Ремонт

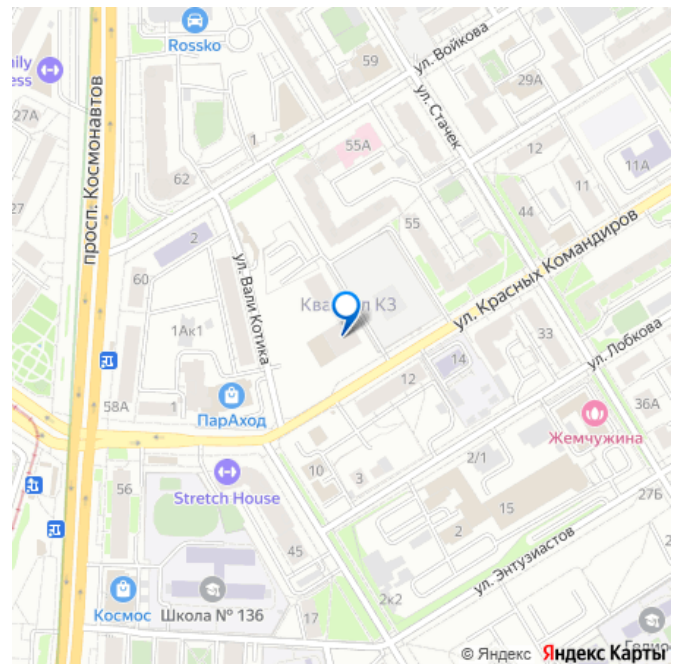
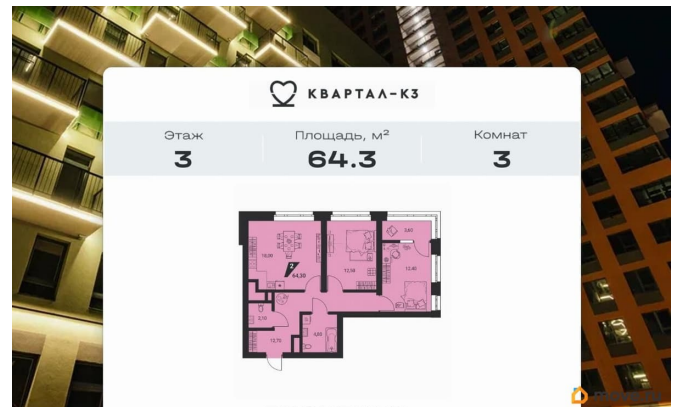
с отделкой

<https://sverdlovsk.move.ru/objects/9286534854>

Практика, Практика

79945093183

для заметок



Квартира в новостройке

да

Год сдачи

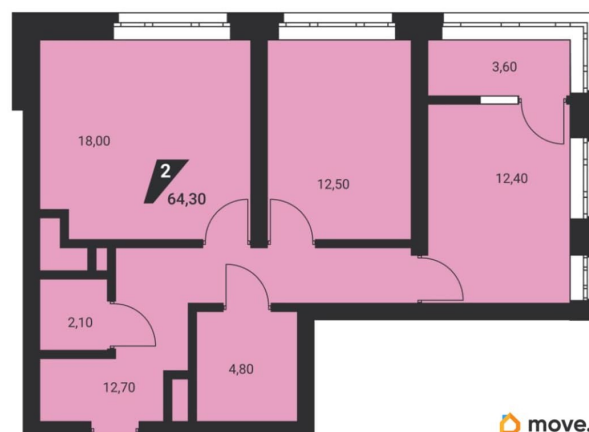
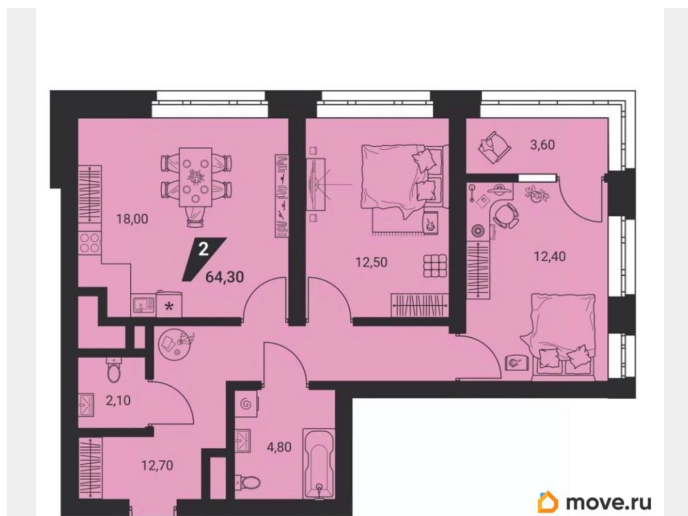
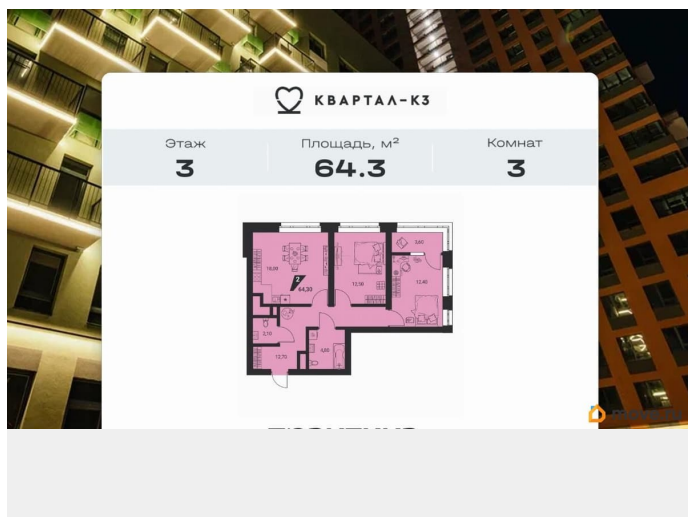
4 квартал 2024 г.

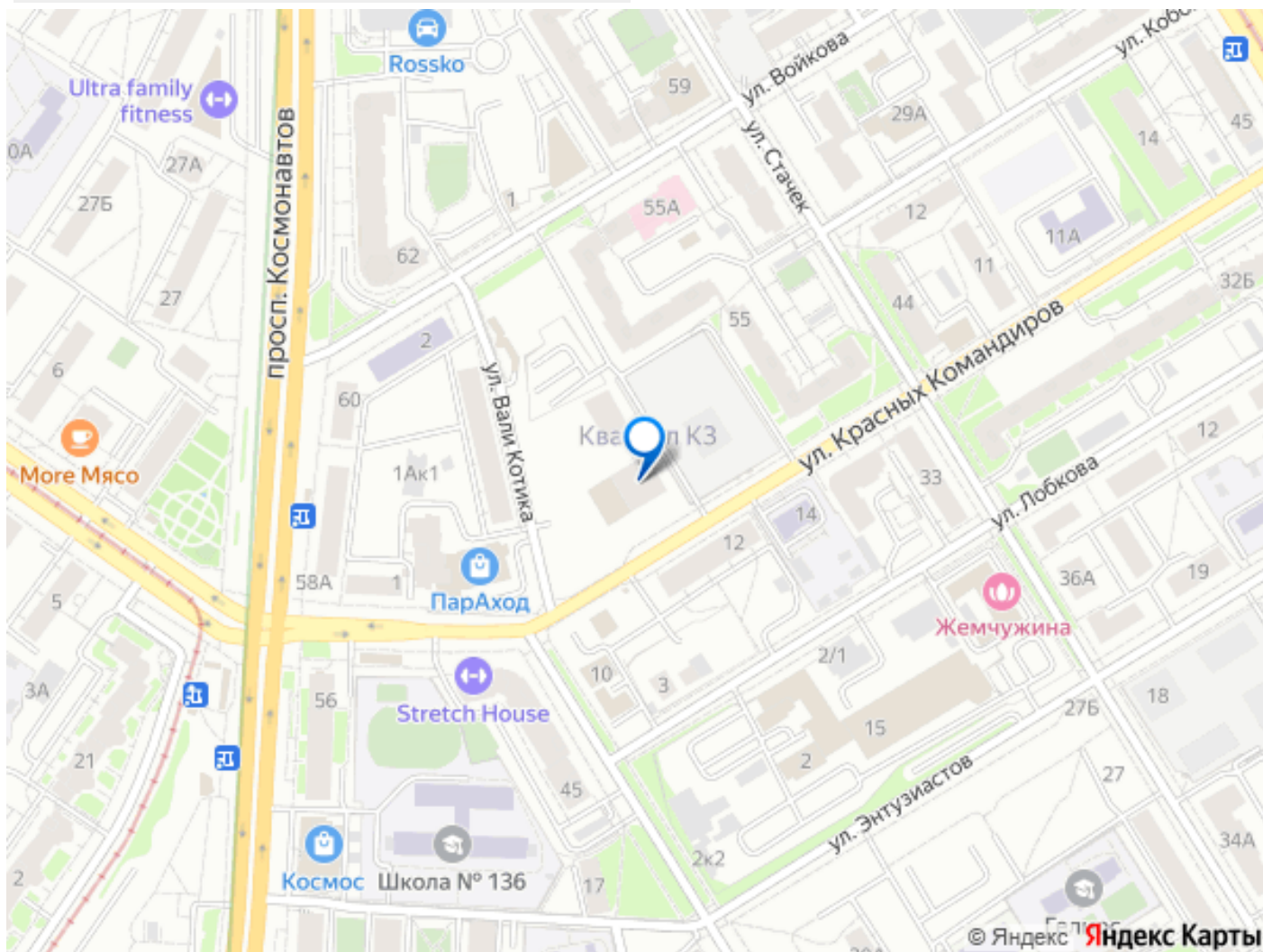
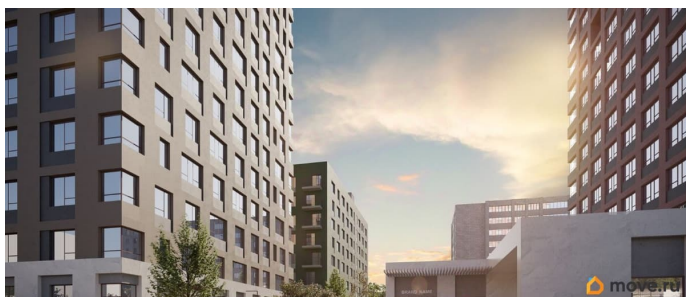
лифт

Описание

Жилой комплекс «Квартал КЗ» это три дома высотой от 9 до 26 этажей с благоустроенной территорией, озеленением, детскими и спортивными площадками. Он расположен вблизи перекрестка улиц Космонавтов и Красных командиров, в 10 минутах от станции метро «Уралмаш». Район обеспечен повседневной инфраструктурой рядом детские сады, школа, торговые центры, продуктовые магазины, аптеки, почта. На первых этажах наших домов предусмотрены коммерческие помещения, а значит новые полезные сервисы появятся прямо внутри квартала. Преимуществом проекта являются инженерные решения. Наружные стены дома строятся из пустотелого керамического кирпича это энергоэффективный материал с отличными теплоизоляционными свойствами. Такие дома устойчивы, долговечны и выдержат любые уральские морозы. Межквартирные перегородки также выполнены из кирпича такое решение намного лучше обеспечит звукоизоляцию и приватность жильцам квартиры, нежели популярные ныне перегородки из газобетона. Окна пластиковые с двухкамерным стеклопакетом. Система отопления с термостатическими клапанами. Лоджии в теплом контуре с алюминиевым профилем и термовставкой. В квартире выполнена отделка «Под чистовую». Стены выровнены и оштукатурены, на полу -

теплозвукоизоляционная прокладка и цементная стяжка. В ванных комнатах на полу цементная стяжка и гидроизоляция с заведением на вертикальные плоскости не менее 300 мм. Проведена разводка электрики и сантехники, установлены системы фильтрации воды, датчики протечки и пожарная сигнализация. В квартиру заведены телевидение, интернет, телефония.





Move.ru - вся недвижимость России