

🕒 Создано: 07.07.2025 в 13:05

Обновлено: 08.12.2025 в 14:04

**Свердловская область, Екатеринбург,
улица Совхозная, 10**

8 999 000 ₽

Свердловская область, Екатеринбург, улица Совхозная, 10

Округ

[Екатеринбург, Орджоникидзевский район](#)

Улица

[улица Совхозная](#)

Квартира

Количество комнат

3

Высота потолков

2.5 м

Жилая площадь

42.9 м²

Площадь кухни

9.6 м²

Общая площадь

68.5 м²

Этаж

5/16

Детали объекта

Тип сделки

Продам

Раздел

[Квартиры](#)

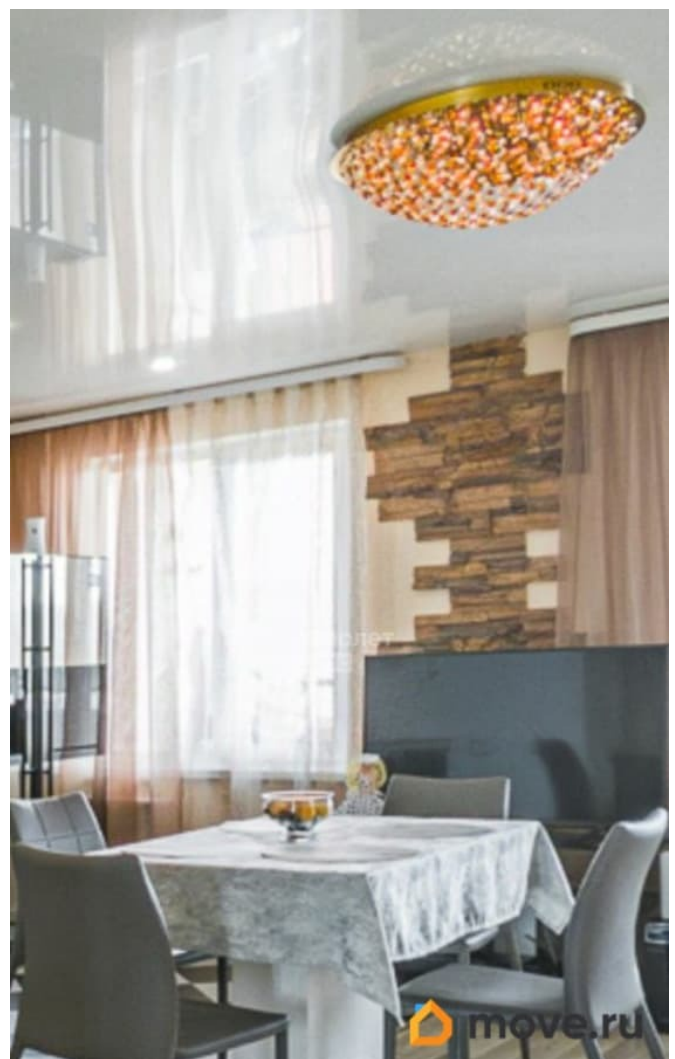
Тип балкона

<https://sverdlovsk.move.ru/objects/9282541917>

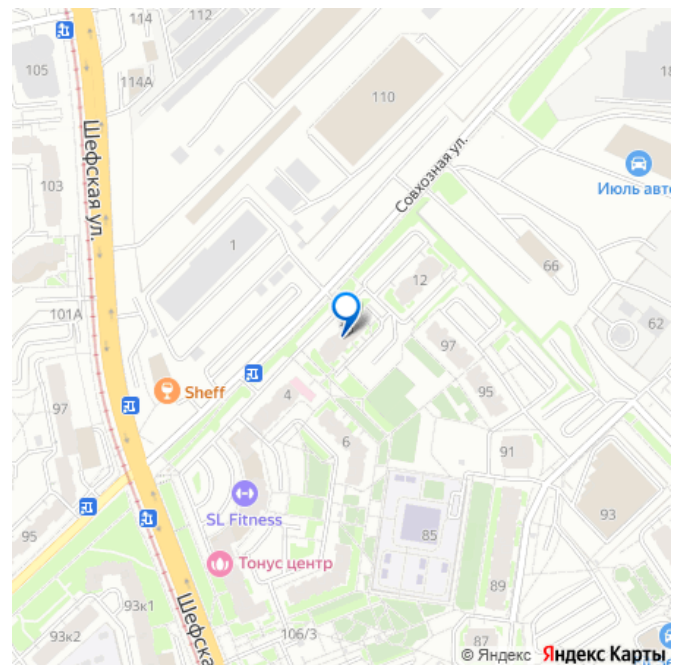
**Екатерина Козлова, Самолет Плюс
Екатеринбург**

79122515743

для заметок



	лоджия
Тип санузла	
	раздельный
Вид из окна	
	на улицу
Ремонт	
	евро
Покупка в ипотеку	
	да
возможна ипотека, лифт	



Описание

Арт. 99825906 Отличная 3-комнатная квартира в 15 минутах от метро под 12,75%!
 Для вас просторная квартира 68,5 кв.м с большой кухней-гостиной и двумя спальнями в монолитном доме 2012 года постройки. Комфортный этаж, Хорошая шумоизоляция. Огромная лоджия. Двор большой с тремя детскими площадками и детским садом, имеет 2 удобных въезда, парковку и видеонаблюдение. Не большие коммунальные платежи. Дружные соседи, чистый подъезд. В квартире сделан качественный ремонт. Кухня соединена с комнатой в просторную гостиную, где можно собираться всей семьей и приглашать гостей. Кухонный гарнитур продуман под любые нужды, много мест для хранения. Раздельный санузел с душевой кабиной, инсталляция. Для будущих собственников остается кухня с посудомоечной машиной, вытяжкой, варочная поверхность, фильтрами для питьевой воды, водонагреватель, шкафы купе во всех комнатах и так же на балконе, на балконе теплый пол, выложен из камня, в комнатах остается кровать и диван

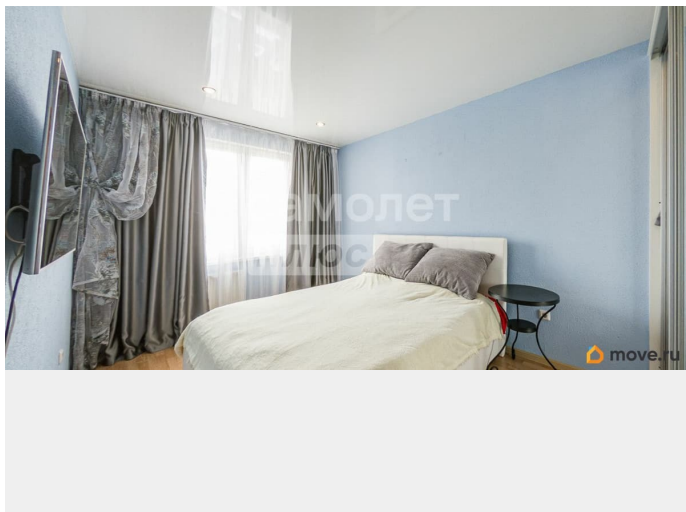
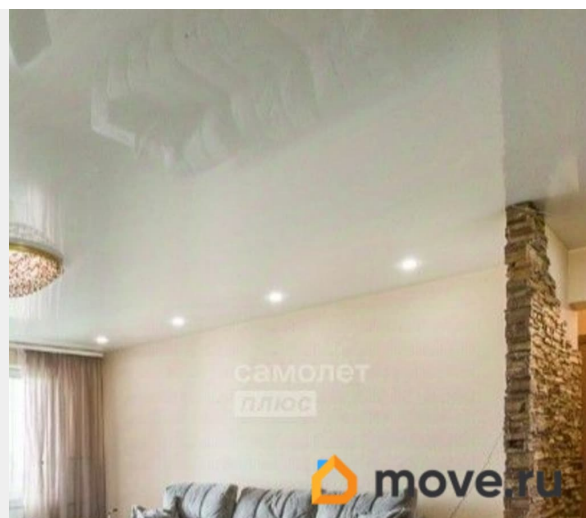
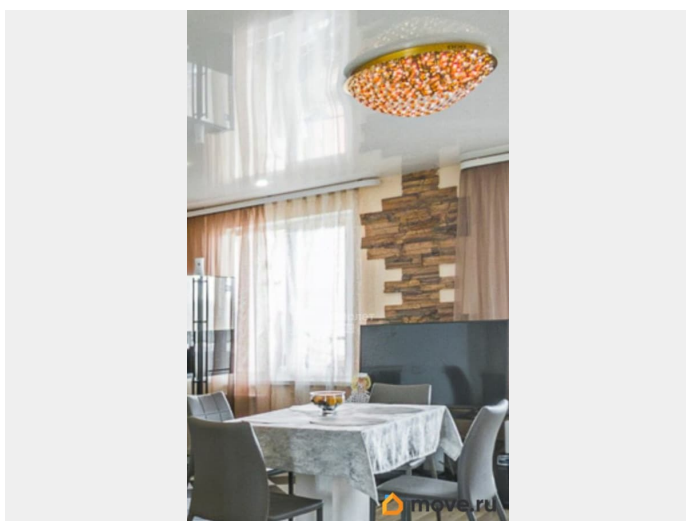
раскладной, квартира полностью готова к проживанию, заезжай и живи!

ИНФРАСТРУКТУРА: -все виды городского транспорта в шаговой доступности, метро 15 минут пешком. - Школа 138, 95, 167 -

Музыкальная и художественная и спортивные школы и секции. - Детский сад 107,521,140 и др. - Поликлиники. - Фитнес-центры, кафе, магазины находятся прямо на территории Калиновского ЖК.. ЛЕГКО

КУПИТЬ: -2 совершеннолетних собственника ипотека, торг, сертификат, материнский капитал, без долгов и обременений, .

ФЕДЕРАЛЬНАЯ КОМПАНИЯ «САМОЛЕТ ПЛЮС» ГАРАНТИРУЕТ ФИНАНСОВУЮ БЕЗОПАСНОСТЬ ДЛЯ НАШИХ КЛИЕНТОВ. . Поможем оформить ипотеку с низкими ставками от банков-партнеров.



самолет **плюс**

План объекта



