

🕒 Создано: 29.07.2025 в 12:10

Обновлено: 22.12.2025 в 10:51

**Свердловская область, Екатеринбург,
проспект Космонавтов, 11А**

11 900 000 ₽

Свердловская область, Екатеринбург, проспект Космонавтов,
11А

Округ

[Екатеринбург, Железнодорожный район](#)

Улица

[проспект Космонавтов](#)

Квартира

Количество комнат

3

Жилая площадь

48 м²

Площадь кухни

14 м²

Общая площадь

70.9 м²

Этаж

19/25

Детали объекта

Тип сделки

Продам

Раздел

[Квартиры](#)

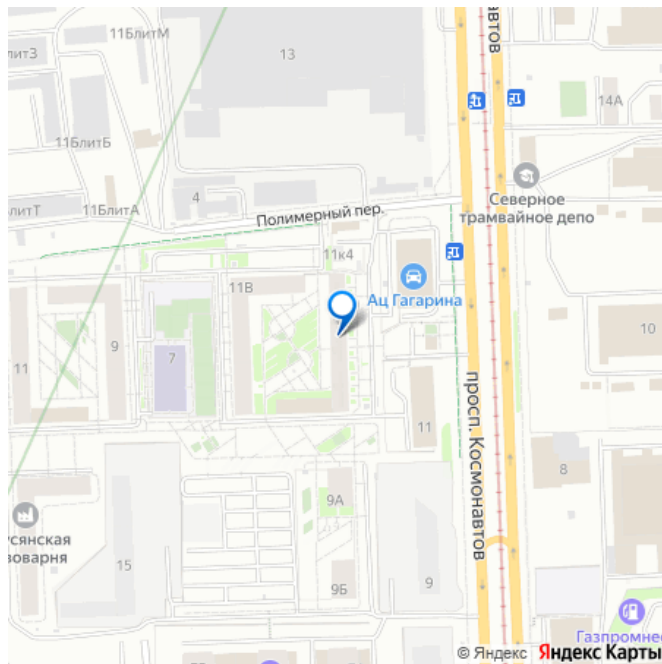
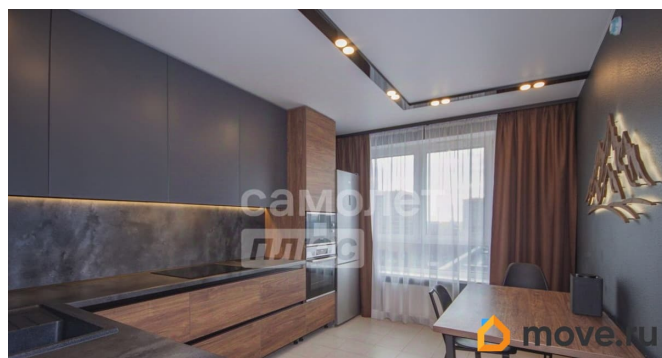
Тип балкона

лоджия

<https://sverdlovsk.move.ru/objects/92837452>
21

**САМОЛЁТ ПЛЮС ЕКАТЕРИНБУРГ,
САМОЛЁТ ПЛЮС ЕКАТЕРИНБУРГ
79122630110**

для заметок



Тип санузла

совмещенный

Вид из окна

во двор

Ремонт

дизайнерский

Квартира в новостройке

да

Год сдачи

2 квартал 2020 г.

Покупка в ипотеку

да

возможна ипотека, лифт

Описание

Арт. 111847264 Продается классная квартира, с дизайнерским ремонтом и укомплектованная функциональной мебелью, в жилом квартале «Космонавтов 11», расположенном в Железнодорожном районе Екатеринбурга, недалеко от станций метро «Уральская» и «Машиностроителей». Дворы — это мини-парки прямо под окнами. Здесь растут многолетние деревья, цветы, есть прогулочные дорожки и места для отдыха, а ещё современные детские и спортивные площадки, пользоваться которыми приятно и безопасно. Подъезды светлые и просторные: стеклянные входные двери, высокие потолки и два входа на уровне земли: со двора и с улицы. На входе в подъезды установлены IP-домофоны с видеокамерами — с их помощью можно посмотреть, кто звонит в квартиру. Управлять домофоном можно через приложение, которое работает везде, где есть интернет, — а значит, не нужно быть

дома, чтобы увидеть посетителя и открыть ему дверь. Зайти во дворы можно только из дома или с помощью ключ-карты, чтобы жители и их дети могли отдыхать вдали от случайных прохожих. Камеры во дворах, в подъездах и на паркингах работают круглосуточно. Широкая аллея вдоль корпусов станет отличным местом для прогулок. На первых этажах домов — кафе, магазины и полезные сервисы. Дорога до центра города занимает 15 минут. Рядом с жилым комплексом расположены два детских сада, школа, торговый центр «Парк Хаус», гипермаркеты «Лента» и «Мегамарт», Харитоновский и Основинский парки. Звоните, покажем!

