

🕒 Создано: 13.11.2025 в 09:39

🔄 Обновлено: 17.12.2025 в 06:22

**Свердловская область, Екатеринбург,
улица Громова, 26/3**

13 865 380 ₽

Свердловская область, Екатеринбург, улица Громова, 26/3

Округ

[Екатеринбург, Ленинский район](#)

Улица

[улица Громова](#)

Квартира

Количество комнат

3

Высота потолков

2.7 м

Жилая площадь

30.4 м²

Общая площадь

74 м²

Этаж

25/25

Детали объекта

Тип сделки

Продам

Раздел

[Квартиры](#)

Ремонт

с отделкой

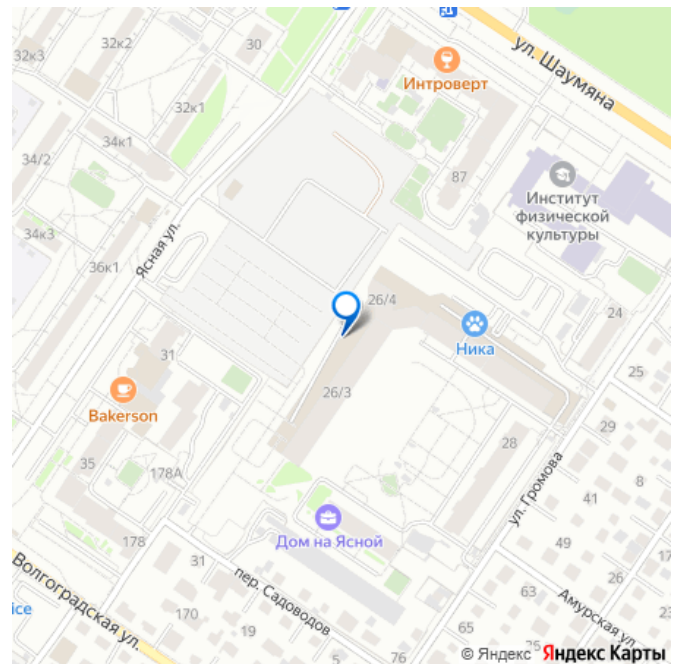
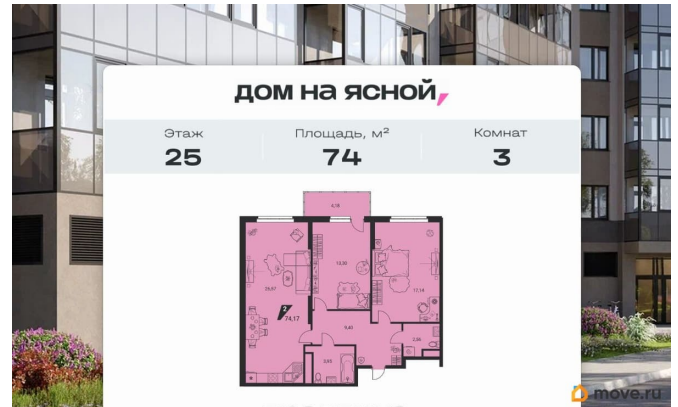
Квартира в новостройке

<https://sverdlovsk.move.ru/objects/9286534215>

Практика, Практика

79586065655

для заметок



Год сдачи

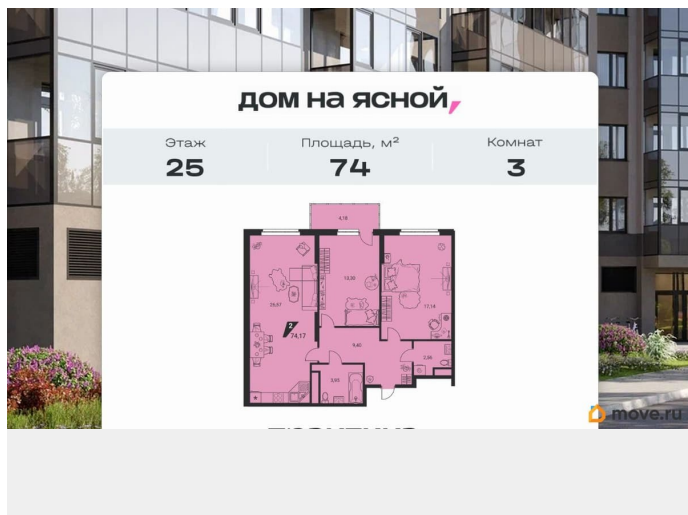
3 квартал 2025 г.

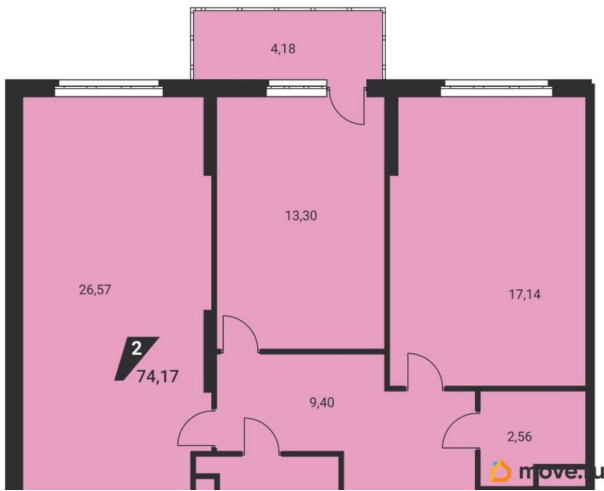
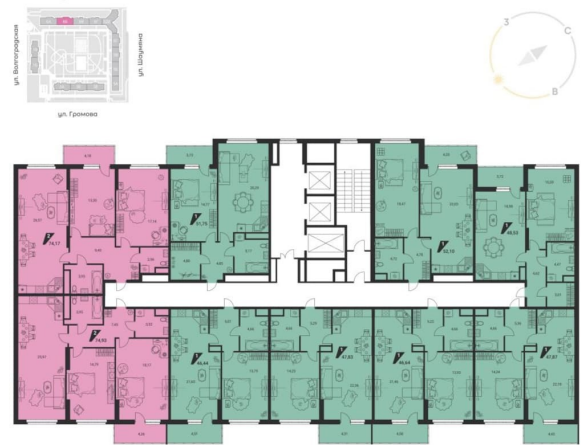
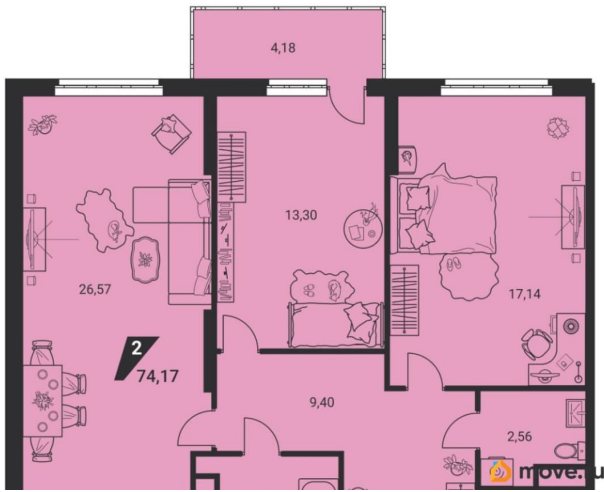
лифт

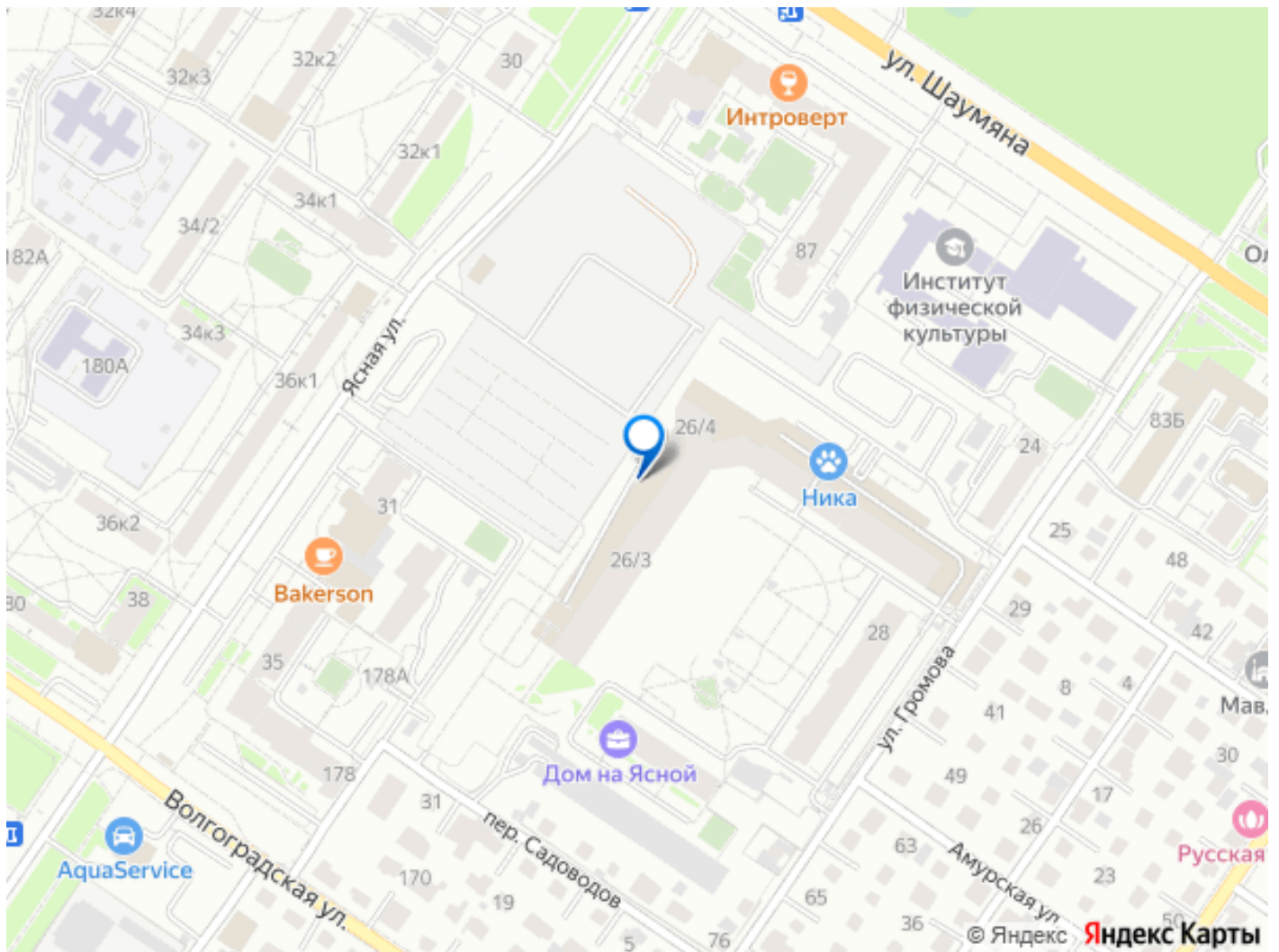
Описание

Дом на Ясной монолитно-кирпичный жилой комплекс из пяти секций на пересечении улиц Ясная и Шаумяна в Екатеринбурге. Расположение сочетает близость к центру города и природное уединение ближайший парк имени 50-летия ВЛКСМ находится через дорогу. В доме представлены евро- и классические планировки площадью до 92 кв. м. Квартиры сдаются с отделкой «под чистовую»: стены оштукатурены, на полу стяжка с шумоизолирующим слоем Penoterm. Выводы для подключения радиаторов находятся в стене, чтобы было легко укладывать ламинат и проводить уборку. Двухкамерные энергосберегающие стеклопакеты с пятикамерным профилем удерживают тепло зимой и сохраняют прохладу летом. Дополнительно следить за климатом помогают панельные радиаторы EVRA с терморегуляцией. При желании можно заказать чистовую отделку от застройщика компания «Практика». В холлах дизайнерское оформление, чтобы каждый житель еще при входе чувствовал себя по-настоящему дома. Есть колясочные и велосипедные помещения, лапомойка и кладовые на цокольном этаже для сезонных вещей. В соседнем дворе детский сад 233, поэтому родители могут с чистой совестью поспать утром лишние полчаса. В шаговой доступности несколько гимназий, лицей и училище олимпийского резерва с бассейном, где детей готовят по 21 виду спорта.

Поблизости городская многопрофильная клиника. Для автомобилей предусмотрен подземный паркинг на 778 мест. Одна из главных особенностей проекта двор в 2,8 Га, который по размеру сопоставим с четырьмя футбольными полями. Жители дома могут объединяться и проводить спортивные турниры по футболу, волейболу или баскетболу для этого есть два оборудованных корта. Для тех, кто предпочитает другие виды тренировок, организовано воркаут-пространство. Малыши смогут играть в одной из самых больших песочниц в городе. Дети постарше каждый день придумывать новые развлечения на многочисленных игровых комплексах. Взрослым понравится отдыхать на подвесных креслах в тени навеса или просто прогуливаться по территории, где каждый уголок благоустроен для комфортного времяпровождения. Дом сдан.







Move.ru - вся недвижимость России