

Создано: 05.09.2024 в 17:07

Обновлено: 21.12.2025 в 10:17

Астон, Астон

79945091907

Свердловская область, Екатеринбург,
улица Пехотинцев, 1В/2

10 467 000 ₽

Свердловская область, Екатеринбург, улица Пехотинцев,
1В/2

Округ

[Екатеринбург](#), [Железнодорожный район](#)

Улица

[улица Пехотинцев](#)

Квартира

Количество комнат

3

Высота потолков

2.7 м

Жилая площадь

33.9 м²

Площадь кухни

16 м²

Общая площадь

75.33 м²

Этаж

2/12

Детали объекта

Тип сделки

Продам

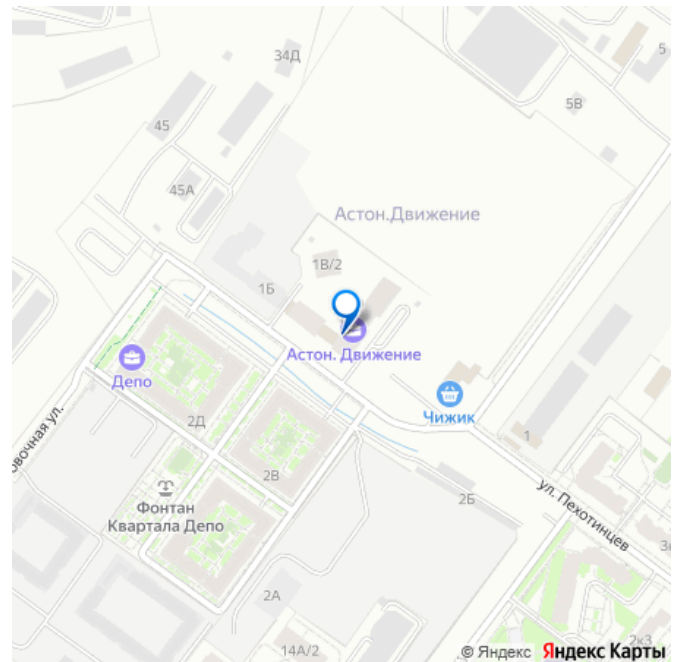
Раздел

[Квартиры](#)

для заметок



Корпус №1 Секция 1 Этаж 2 из 12 Высота 2.7 м move.ru



Тип балкона	лоджия
Тип санузла	совмещенный
Вид из окна	во двор
Ремонт	с отделкой
Квартира в новостройке	да
Год сдачи	4 квартал 2025 г.
лифт	

Описание

Спешите оформить бронирование, пока действует скидка! Срок акции ограничен!

Стоимость квартиры указана со скидкой, ваша экономия составит 1,163,000 RUB. По всем вопросам обращайтесь в офис продаж, мы вам все подробно расскажем!

Трехкомнатная квартира от застройщика с предчистовой отделкой в ЖК «Астон.Движение» на 2 этаже. Общая площадь: 75.33 кв.м., жилая: 33.9 кв.м., площадь просторной кухни-столовой: 16 кв.м. Комнаты изолированные, все окна выходят на одну сторону. В квартире одна лоджия, два совмещенных санузла. Высота потолков 2.7 м. Отделка white box - золотая середина между чистовой и черновой отделкой. В вашей квартире будут выполнены работы: стяжка пола; выровнены и оштукатурены стены; затерты швы на потолке; электроразводка во всех помещениях; полностью готовая система отопления,

водопровод и канализация; установлена входная металлическая сейф-дверь. Дом монолитный, трехподъездный, переменной этажности, от 8 до 12 этажей. Квартира находится в 1-й секции высотой 12 этажей в корпусе 1. На этаже 10 квартир. В подъезде 2 грузовых лифта. Окончание строительства - 4 квартал 2025 года. Оформление сделки по договору долевого участия. Квартал Астон. Движение расположен в развивающейся части Новой Сортировки, на пересечении улицы Пехотинцев и переулка Проходной. Первая очередь 6 домов разной этажности, детский сад и бульвар с прогулочными аллеями в окружении зелени. В архитектуре отдано предпочтение отдельно стоящим секциям, благодаря чему получилась большая вариативность планировок, много видовых квартир с окнами на разные стороны, а постепенный набор высоты домов позволит наполнить солнечным светом каждую квартиру. Первые этажи домов соединяет большая галерея товаров и услуг для жителей и гостей квартала. Двор обустроен для приятного и неспешного движения. Полностью закрытый, без доступа автомобилей, с плавными линиями прогулочных тропинок. Игровые площадки для малышей и ребят постарше находятся на отдалении друг от друга. А взрослым можно разместиться в уютных беседках, на скамейках со столиками в тени деревьев или заняться спортом в уличном воркауте. В холлы организован безопасный безбарьерный доступ: нет риска получить травму или оступиться. Просторные лобби с современной дизайнерской отделкой, ресепшен, кофе-пойнтами и мягкими зонами наполнены светом и воздухом. Чистовая отделка включает:

- В комнатах, коридоре и кухне — ламинат 32 класса на

звукоизоляционной подложке. В ванной —
напольная керамическая плитка; • Стены
покрыты обоями и окрашены. В ванной
влагостойкая краска нейтрального цвета; •
Потолки зашпаклёваны и окрашены; •
Установлены глухие межкомнатные двери
одной модели; • Сантехника — раковина,
унитаз и ванна. #Z4d3u5

Астон Движение

3-комнатная .
75,33 м²

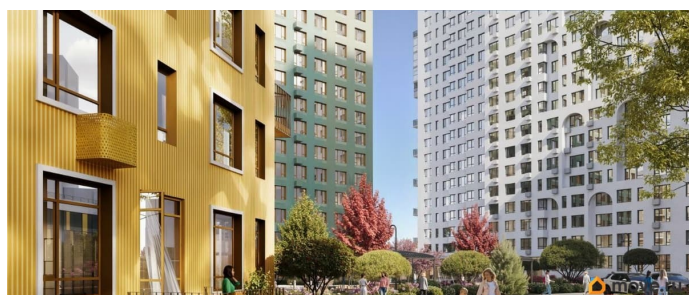
Сдача 4 квартал 2025 .
Линейная квартира .
Предчистовая отделка .
2 санузла .
Теплая лоджия .

А дома лучше,
чем в гостях

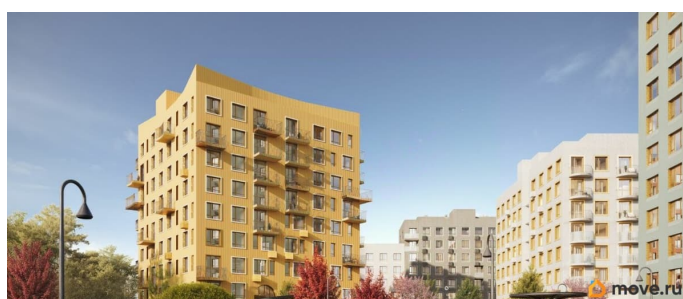


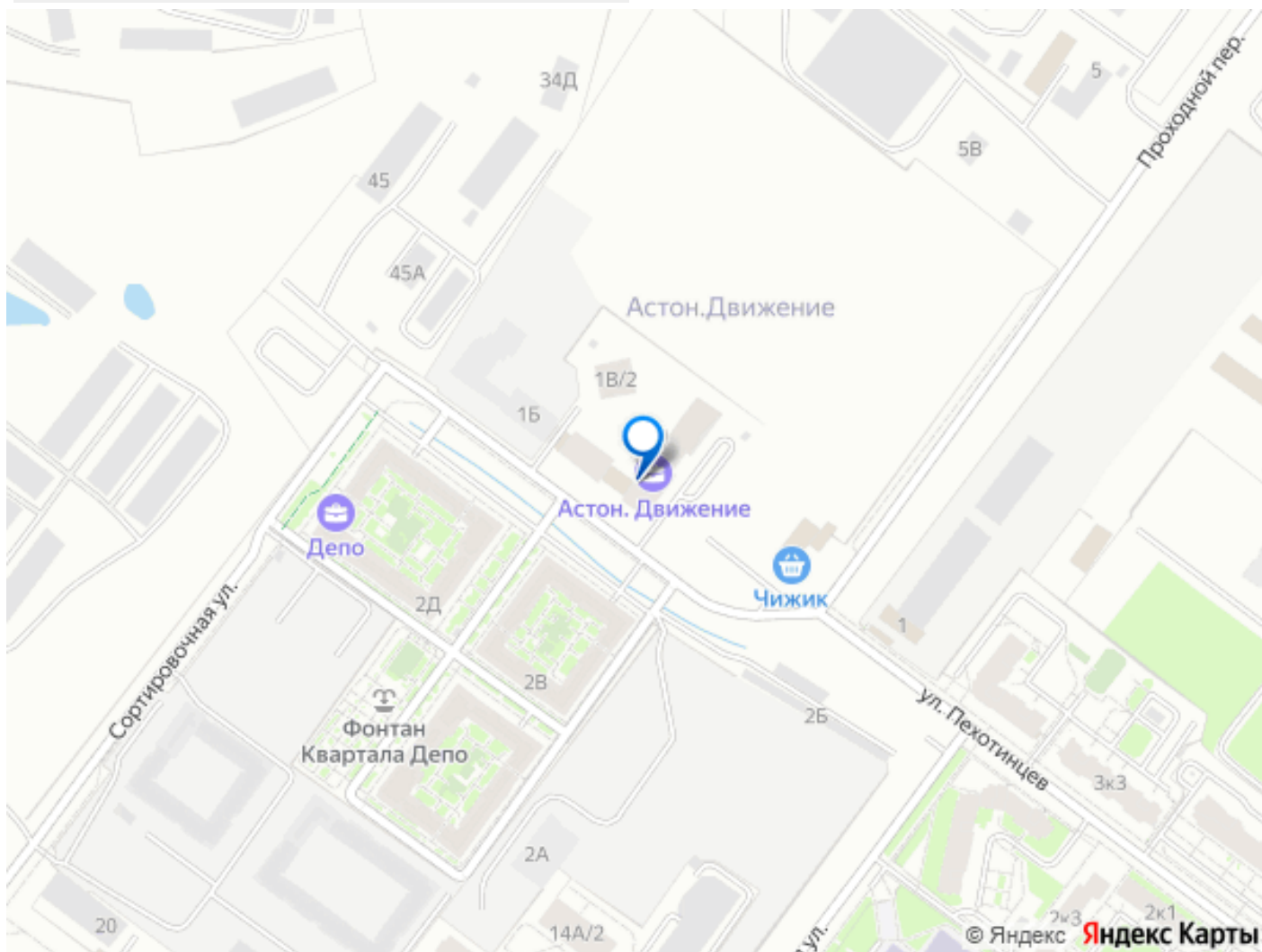
Корпус №1 Секция 1 Этаж 2 из 12 Высота 2,7 м

move.ru



move.ru





Move.ru - вся недвижимость России