

🕒 Создано: 21.08.2025 в 08:08

Обновлено: 01.12.2025 в 12:29

**Свердловская область, Екатеринбург,  
проспект Космонавтов**

**11 179 817 ₽**

Свердловская область, Екатеринбург, проспект Космонавтов

Округ

[Екатеринбург, Орджоникидзевский район](#)

Улица

[проспект Космонавтов](#)

## Квартира

Количество комнат

3

Жилая площадь

33.2 м<sup>2</sup>

Площадь кухни

15.8 м<sup>2</sup>

Общая площадь

79 м<sup>2</sup>

Этаж

25/25

## Детали объекта

Тип сделки

Продам

Раздел

[Квартиры](#)

Тип санузла

два

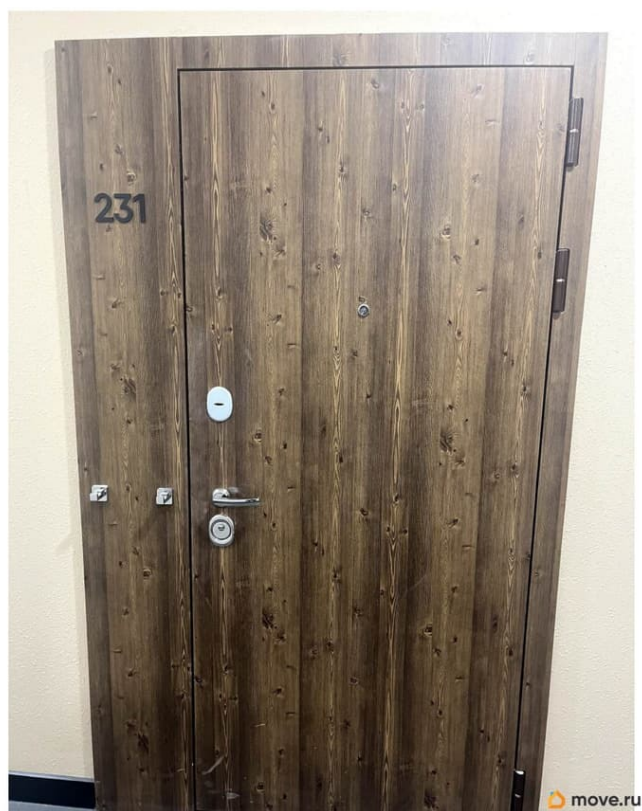
Вид из окна

<https://sverdlovsk.move.ru/objects/9286551657>

Агент

**79000000000**

для заметок



на улицу

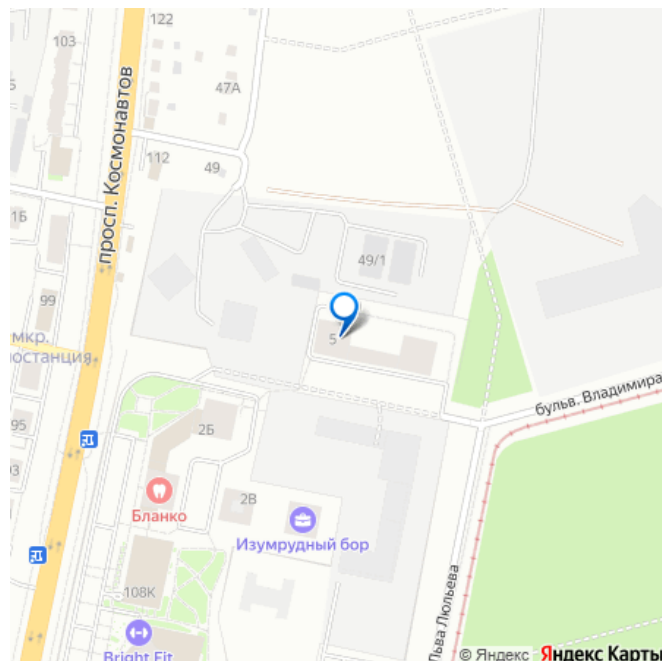
Ремонт

без ремонта

лифт

## Описание

Наши высотки располагаются в новом развивающемся жилом микрорайоне «Изумрудный бор», на границе районов Уралмаш и Эльмаш. Местоположение удачно сочетает в себе удобные транспортные артерии (пр. Космонавтов, выезд на ЕКАД, остановка новой трамвайной линии) и богатую инфраструктуру: - магазины; - школы; - детские сады; - зоны отдыха; - медицинские учреждения. В шаговой доступности торговый центр «Veer Mall», другие магазины на Проспекте Космонавтов, а в 15-ти минутах езды в сторону Верхней Пышмы потрясающие места для отдыха на природе – река Пышма, озёра Балтым и Исетское. До центра города – 20 минут на машине. - Детский сад В квартале «Изумрудный бор» расположится детский сад на 300 человек. Всего будет 9 групп по возрастам и 3 ясельные группы по 25 человек. В детском саду будут: спортивный и актовый залы, медицинский кабинет, а на 1 этаже — просторный вестибюль и парковка для детского транспорта. - Общеобразовательная школа «Арт-этюд» В квартале рядом с ЖК ТВИНС идет строительство общеобразовательной школы на 1 100 мест (срок сдачи 2027-2028г), в которой расположится уникальная гимназия «Арт-этюд». Школа будет как общеобразовательная, так и развивающая — можно выбрать углубленные курсы по направлениям живописи или музыки, а во вне



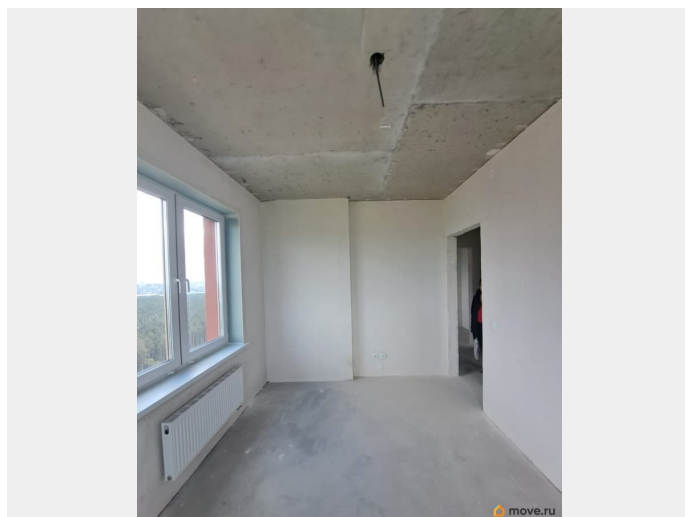
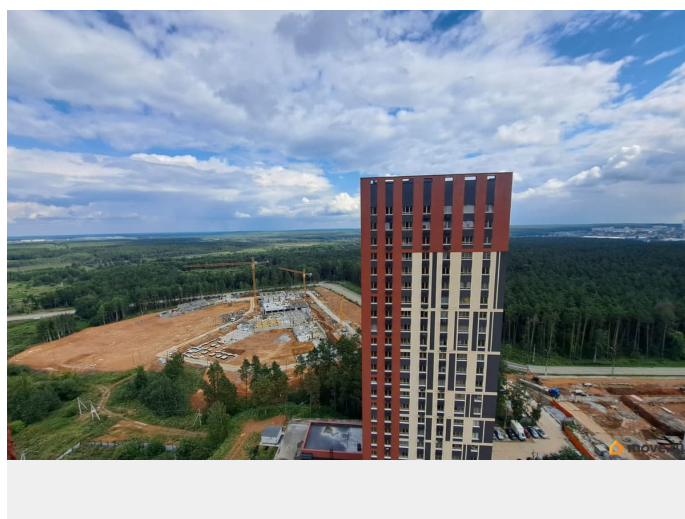
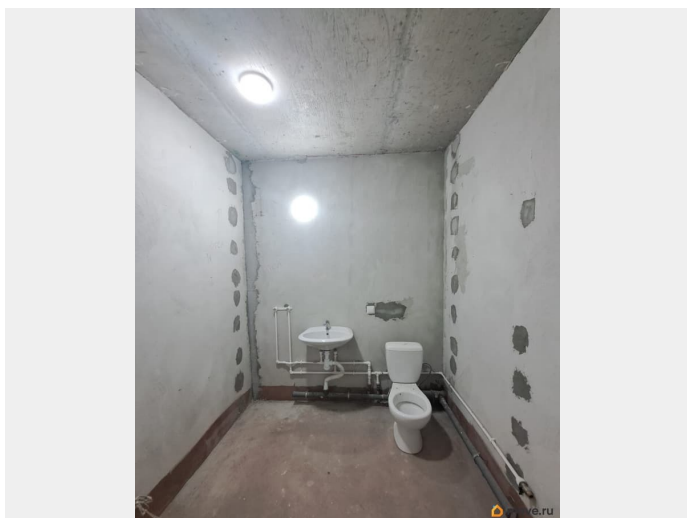
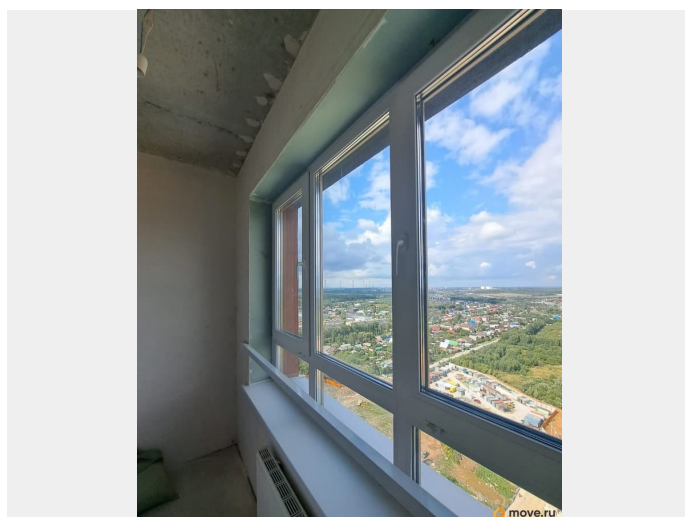
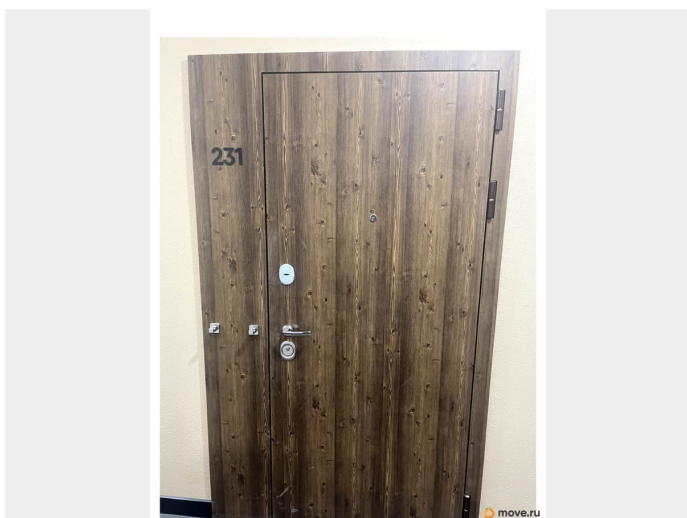
учебного времени заниматься в дополнительных секциях: спортивных, музыкальных, творческих. - Парк для прогулок Огромный парк, расположенный за скоростной трамвайной линией, будет радовать своей красотой всех жителей района. Придомовая территория ЖК «Твинс» хорошо продумана, чтобы новосёлы ощутили максимальный комфорт в своём дворе. Здесь будет всё, что необходимо жильцам и их семьям для приятного отдыха. Игровые комплексы сконструированы с учётом интересов детей всех возрастов. - Work-зона для работы на свежем воздухе. В work-зонах можно поработать, почитать или просто хорошо провести время. - Эко-площадки для детей разных возрастов Для маленьких жителей дома во дворе будут предусмотрены несколько детских площадок, выполненных из натуральных материалов. Площадки разделены по возрастным группам. Ребята разных возрастов смогут интересно проводить время, не мешая друг другу. - Зоны отдыха Для любителей спокойных прогулок есть ровные дорожки, беседки и скамейки, где вы всегда сможете отдохнуть. - Спорт и здоровье Спортплощадка, оснащённая всеми базовыми снарядами, станет излюбленным местом всех жителей. - Безопасная среда Мягкое и долговечное покрытие в зоне для активных игр обеспечит безопасность и комфорт. - Всегда под присмотром Игровые зоны во внутреннем дворе позволят детям оставаться в поле зрения родителей, вы можете быть спокойны за своего ребенка. - Пространство для творчества На площадках дети смогут играть в сюжетно-ролевые игры со сверстниками, развивая фантазию и личность ребёнка. Места общего пользования Входная группа, фойе, холлы, подъезды, лифты. Эти элементы

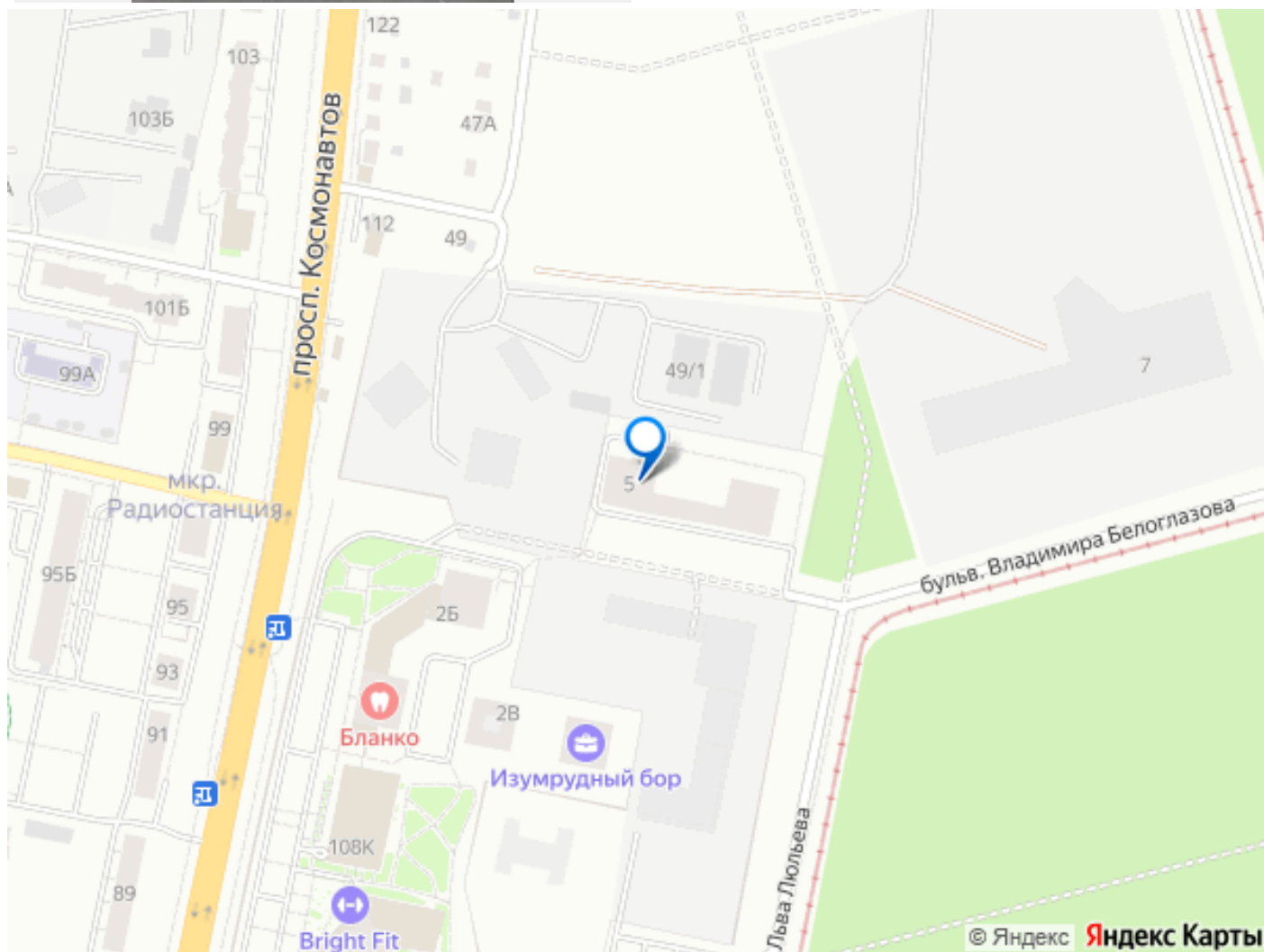
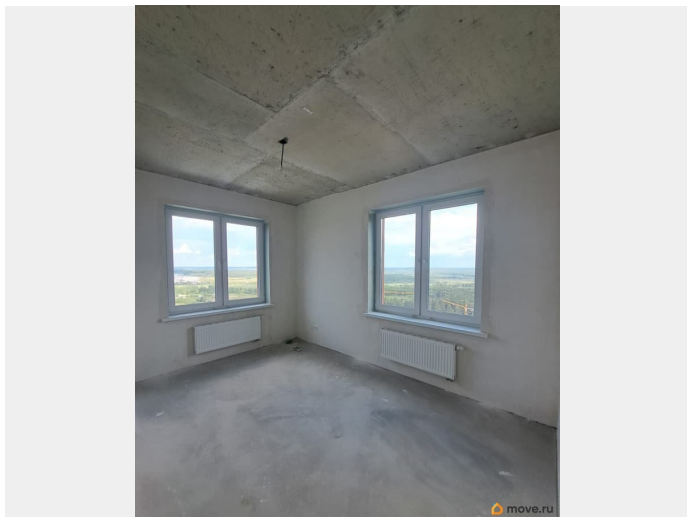
создают атмосферу жилого комплекса  
озадачиваются у каждого жильца. МОП  
создают первое впечатление и о доме, и о его  
жителях. Именно по этой причине к  
проектированию мест общего пользования и  
их отделке мы подошли с особым вниманием.

- Дизайнерские холлы В отделке  
использованы качественные материалы,  
оформление выполнено в единой стилистике.  
Стилизованная отделка притягивает взгляд,  
но при этом не утомляет, что помогает  
чувствовать домашний уют еще не доходя до  
квартиры. Кроме того, МОПы в ЖК «Твинс»  
отличаются использованием натуральных  
материалов и приятным освещением. - Всё  
выдержано в единой стилистике - Высокие  
потолки - Просторные светлые холлы с  
мягкой мебелью и приятной музыкой - Разно  
уровневое освещение -

Велосипедная/Колясочная - Просторные  
коридоры - Скрытые коммуникации -  
Сквозной проход к 4-м скоростным лифтам  
Поскольку для нас главной задачей является  
удобство для Человека, мы постарались  
продумать эргономику каждого жилого  
пространства. Для этого нам пришлось  
отказаться от типовых проектов, чтобы  
будущему владельцу не пришлось  
озадачиваться вопросами перепланировки  
или зонирования помещений для  
комфортного проживания. Мы поставили  
перед собой задачу дать будущим  
владельцам квартир как можно больше  
преимуществ, но при этом сохранить низкую  
стоимость. - Подземный паркинг -  
Безопасные скоростные лифты - ?Потолки 2,7  
м - ?Перегородки из кирпича - ?Теплые  
лоджии - ?Корзины для кондиционеров -  
?Надежная электропроводка в доме -  
?Улучшенная шумоизоляция -  
?Высококачественная канализационная

система - ?Качественные материалы  
строительства





Move.ru - вся недвижимость России