

Создано: 21.07.2025 в 14:51

Обновлено: 09.12.2025 в 10:53

**Свердловская область, Екатеринбург,
улица Павла Шаманова, 58**

11 100 000 ₽

Свердловская область, Екатеринбург, улица Павла
Шаманова, 58

Улица

[улица Павла Шаманова](#)

Квартира

Количество комнат

3

Высота потолков

2.7 м

Площадь кухни

15 м²

Общая площадь

81.7 м²

Этаж

6/13

Детали объекта

Тип сделки

Продам

Раздел

[Квартиры](#)

Тип балкона

лоджия

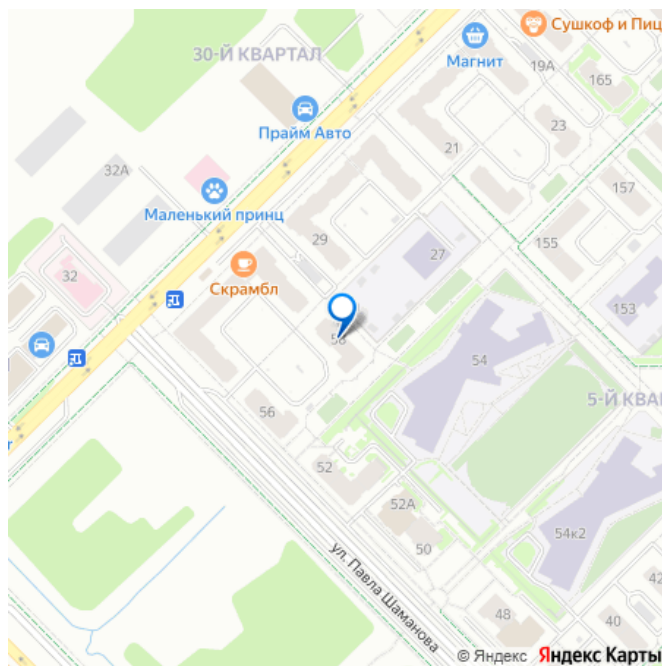
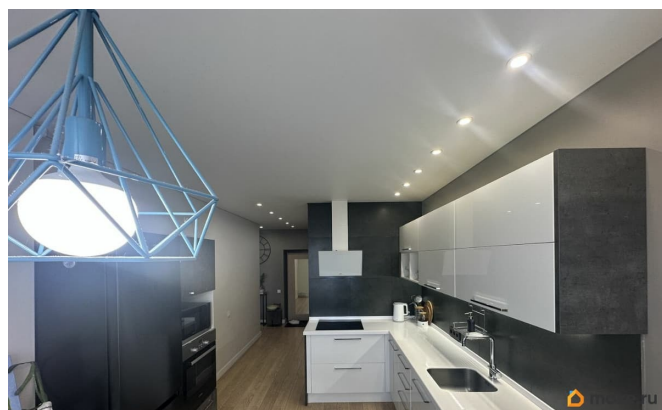
Тип санузла

совмещенный

<https://sverdlovsk.move.ru/objects/9283246778>

Ульяна Вотинцева, Ульяна Вотинцева
79126025276

для заметок



Вид из окна

на улицу

Ремонт

евро

Покупка в ипотеку

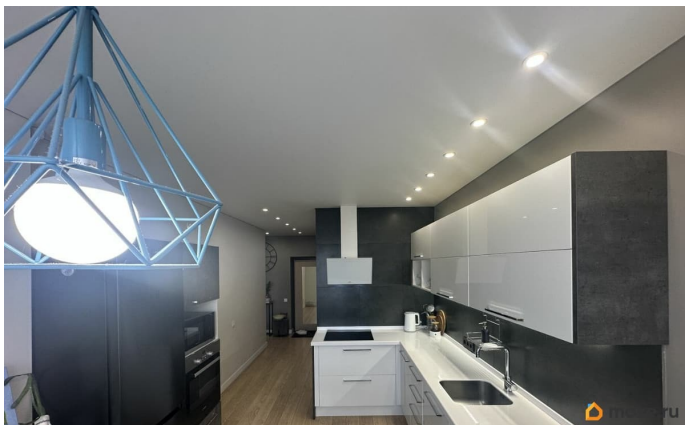
да

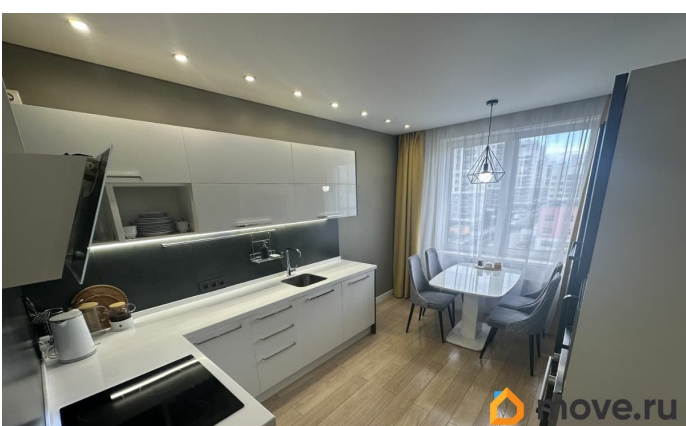
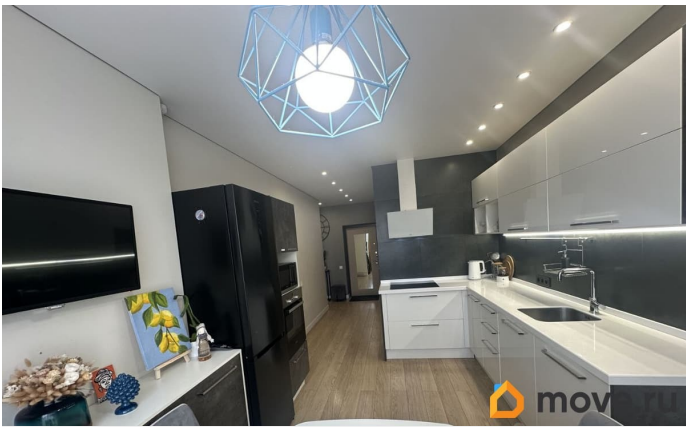
возможна ипотека, лифт, парковка

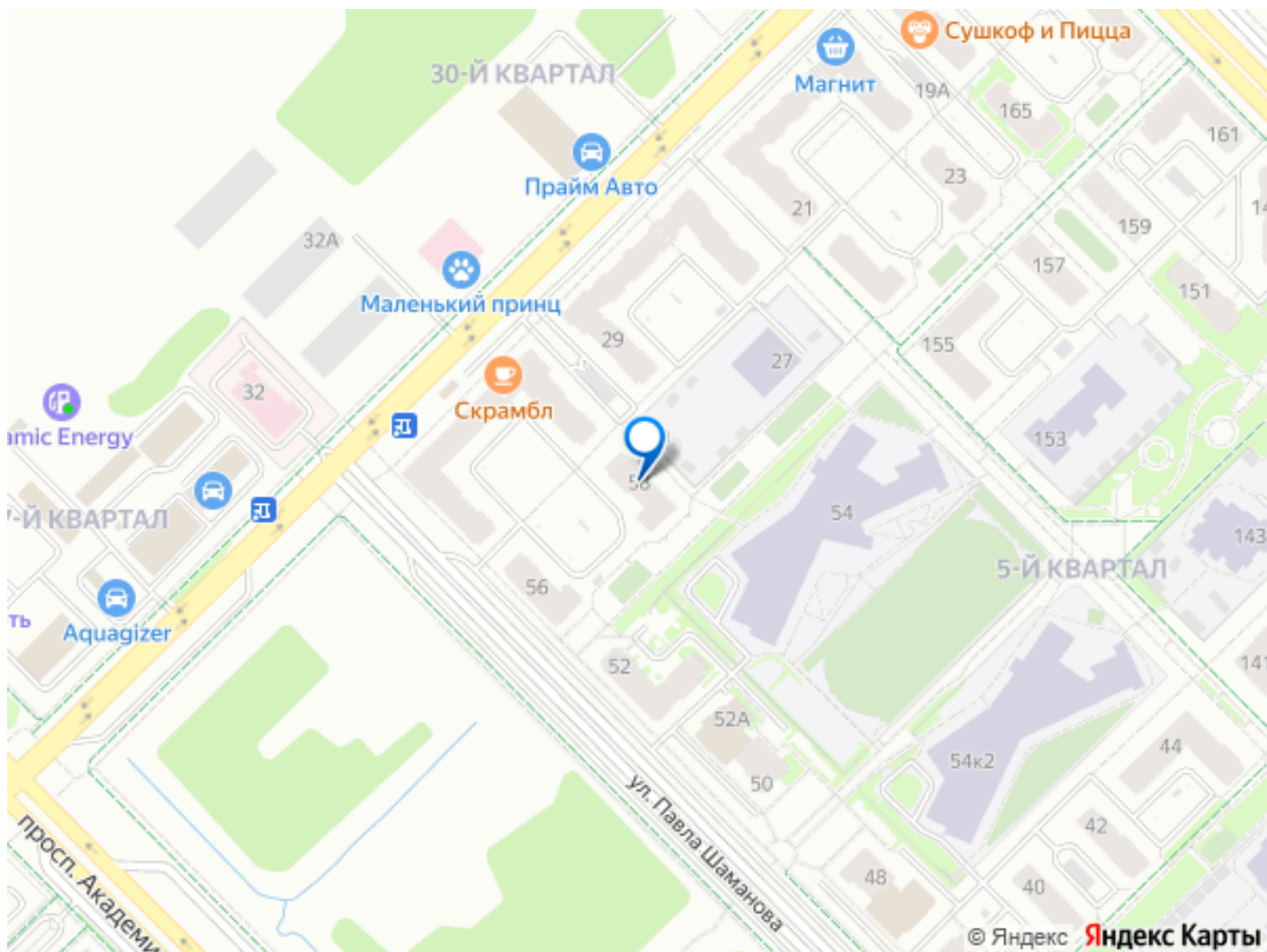
Описание

В ПРОДАЖЕ семейная уютная 3х комнатная квартира в современном жилом районе Академический. Продаётся уютная трёхкомнатная квартира площадью 82.2 квадратных метра на шестом этаже монолитного дома, построенного в 2013 году. Это идеальный вариант для тех, кто ценит комфорт и удобство. Квартира комфортной и функциональной планировки: отдельная просторная кухня, гостиная с выходом на лоджию, и две отдельные спальни. Все комнаты правильной формы. Из детской - окна выходят во двор (солнечная сторона). Окна кухни и спальни, а также лоджия выходят в сторону детского сада, можно наблюдать за прогулкой малыша. Удобное расположение позволяет в считанные минуты дойти до школы, сада, остановки общественного транспорта. Внутри выполнен качественный евроремонт (прочная входная сейф-дверь, натяжные потолки, ламинат, местами керамогранит, частичная звукоизоляция по потолку и стенам), что позволит новым владельцам сразу же заехать и наслаждаться жизнью без дополнительных вложений. Остаётся почти вся мебель и техника (посудомойка Electrolux, индукционная плита Bosh, духовой шкаф Electrolux, холодильник, стиральная машина).

Также в продаже подземный паркинг на 23,5 кв.м. за отдельную цену. Расположение дома также является его преимуществом рядом находятся школа, детский сад, торговый центр и фитнес с ближайшим выездом в сторону города (не надо стоять в пробках по всему району). Почти в каждом доме по соседству детские кружки. Для детей во дворе оборудована игровая площадка, недалеко школьный стадион. Также предусмотрены парковочные места как во дворе, так и подземная парковка. Хотя ближайшая станция метро находится на расстоянии около 7 километров, развитая транспортная сеть города позволяет легко добраться до любой точки Екатеринбурга. Рядом пролегают маршруты автобусов, трамваев, троллейбусов. Приглашаем вас ознакомиться с этой замечательной квартирой лично и убедиться во всех её преимуществах! Всё расскажем и покажем, в т.ч. варианты приобретения! Есть возможность приобретения в ипотеку по ставке 14,99% на весь срок кредитования! Ваша новая просторная уютная квартира ждёт вас!!







Move.ru - вся недвижимость России