

Создано: 27.10.2025 в 12:29

Обновлено: 18.12.2025 в 13:35

**Свердловская область, Екатеринбург,
улица Фролова, 31**

15 990 000 ₽

Свердловская область, Екатеринбург, улица Фролова, 31

Округ

[Екатеринбург, Верх-Исетский район](#)

Улица

[улица Фролова](#)

Квартира

Количество комнат

3

Жилая площадь

50 м²

Площадь кухни

25 м²

Общая площадь

82.7 м²

Этаж

2/9

Детали объекта

Тип сделки

Продам

Раздел

[Квартиры](#)

Тип балкона

лоджия

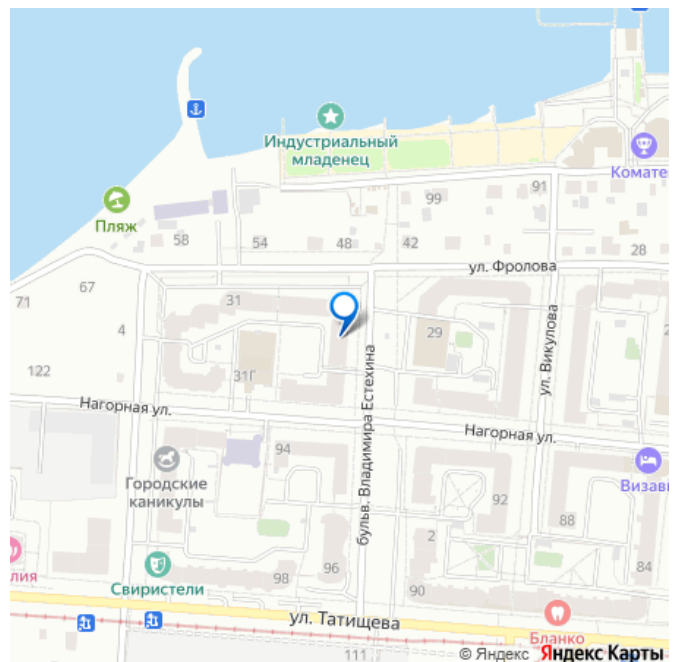
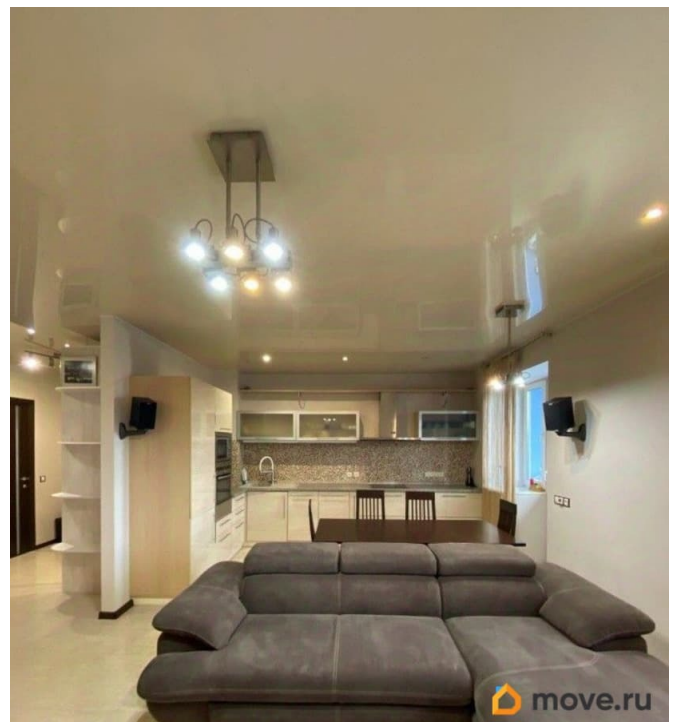
Тип санузла

<https://sverdlovsk.move.ru/objects/9286430771>

**Евгения Владимировна, Уральский
Дом Недвижимости**

79666695160

для заметок



Ремонт

евро

Покупка в ипотеку

да

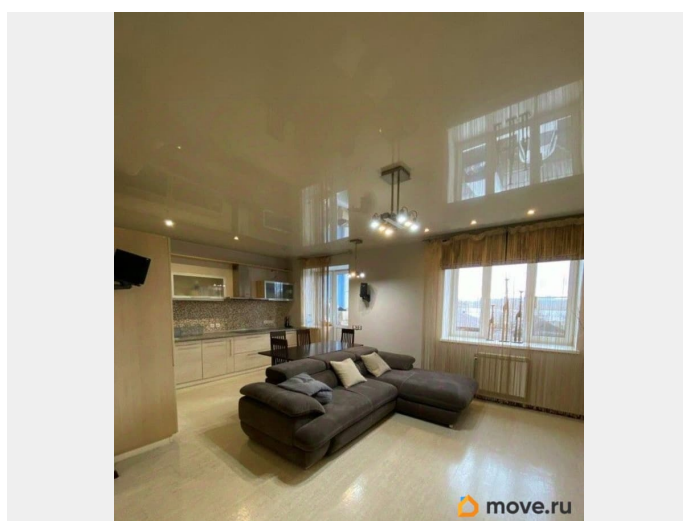
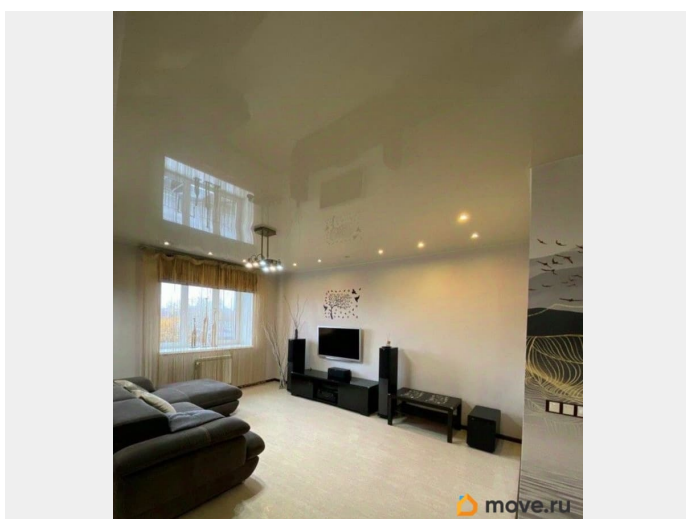
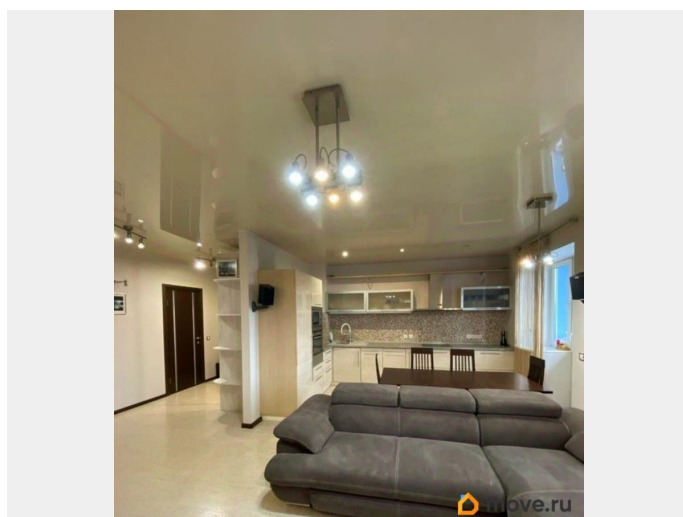
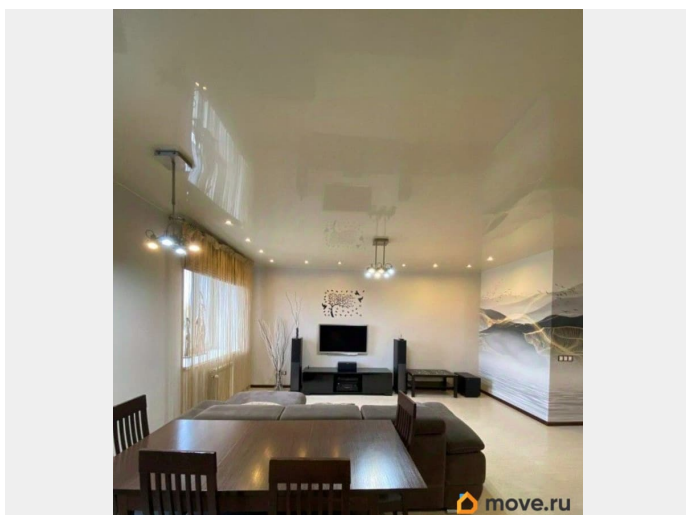
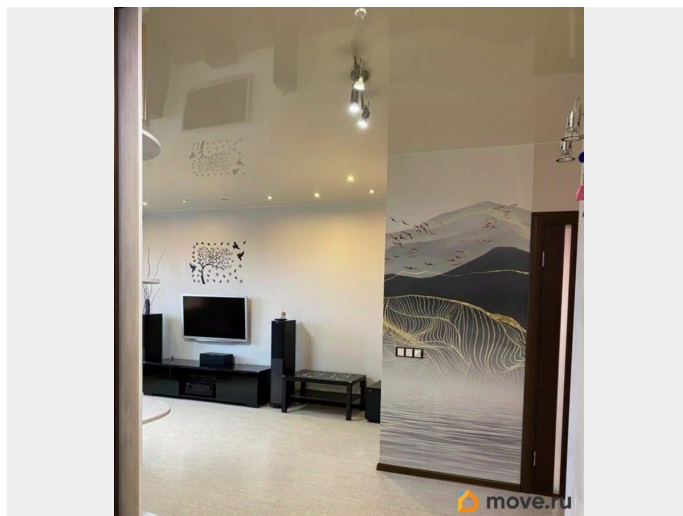
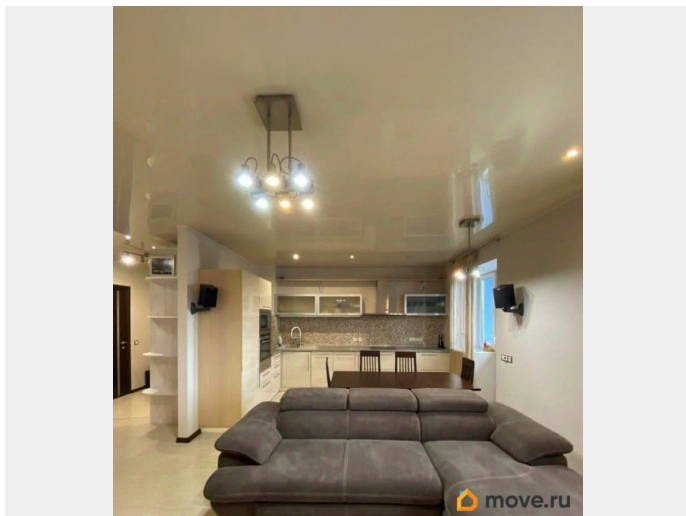
возможна ипотека, лифт

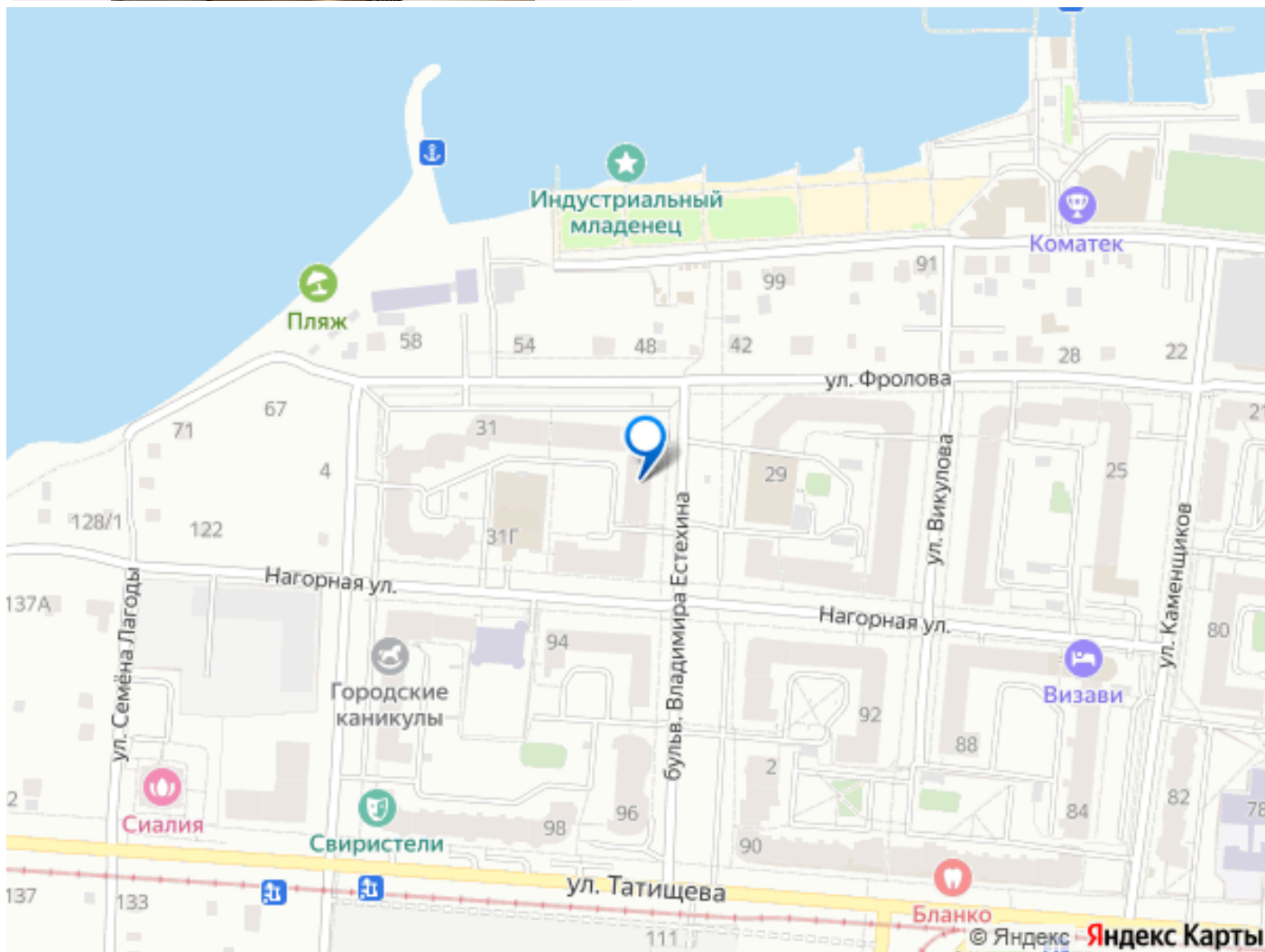
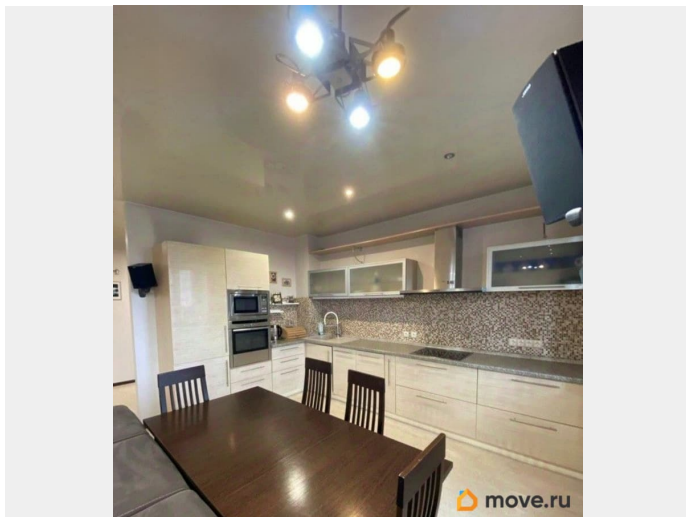
Описание

Продается квартира в ЖК Правобережный - идеальное место для проживания в тишине и комфорте. В 5 минутах ходьбы: Городской пляж, Яхт-клуб Коматек, Дворец спорта ВИЗа с бассейном и множеством спорт секций, Новый Фитнес-клуб GoldGYM с бассейном, все продуктовые магазины, детские центры развития, школы Ин. языка, Салоны красоты и массажа. Несколько детских садиков, школ (1, 63, 48, 171), д.поликлиника. В 10 мин на машине- Мега, Metro, ТЦ Радуга, Центр города, Футбольный стадион, прямой выезд на Пермский тракт и ЕКАД) Круглый год на Прудку всевозможные развлечения (сап-борды, яхты, катера, лыжи, кайтинг, катания с горки и тд) Преимущества нашей квартиры: - Большая, эргономичная гостиная, совмещенная с кухней - площадью 28 кв.м. - Балкон-лоджия с заказной мягкой мебелью, для комфортного отдыха с видом на Верх-Исетский пруд. - Большой функциональный шкаф-купе в коридоре, Стены и пол в квартире идеально выровнены, Стены окрашены премиум краской Tikurilla. Во всей квартире -пол из португальской премиум пробки Wicanders. Два полноценных санузла. Гостевой санузел со скандинавской душевой IDO. БОНУС - Инфракрасная сауна Harvia из канадского кедра. - Установлен Водонагреватель Ariston на 80л. В санузлах-

Итальянская плитка, смесители Grohe и Hansgrohe. В большом санузле большая ванна 180*90 с гидромассажем. - Санфаянс Ideal Standart и Jakob Delafon. В большом санузле-интеллектуальный горячий пол. Во всей квартире- натяжные потолки В детской комнате эргономичный встроенный шкаф-купе. В основной спальне- встроенная вместительная гардеробная. - На кухне вся встроенная бытовая техника NEFF - Посудомойка, Духовой шкаф, Варочная поверхность комбинированная IND+Infra) и холодильник AEG (с охлажденной зоной). Скрытая закладная проводка для домашнего кинотеатра 5.1. Мебель, которая остается: Обеденный гарнитур, Диван-кровать в гостиной, 2-спальная кровать с матрасом Ascona, раскладной диван, детская кровать-чердак. Все шкафы купе и гардеробная. Также - В Подарок покупателю оставляем: Кухонный гарнитур 4,5 метра длинной с Итальянскими фасадами (доводчиками Blum со встроенным холодильником, вытяжка Elica) В спальне сплит-система Panasonic, в гостиной сделана подводка электричества для кондиционера. В квартире от застройщика горизонтальная разводка отопления немецкими трубами Rechau. На радиаторах-термостаты индивидуальной регулировки. В квартире прибор- Тэкон- автоматическая передача показаний счетчиков. В обоих санузлах инсталляции Grohe с подвесными унитазами (облегчена уборка) ВАЖНО: В доме ТСЖ (Председатель из жильцов, все делается как для себя. Зимой чистит свой трактор, моют асфальт своей мойкой, пылесосят. Ухаживают за деревьями и кустарниками, вывозят снег после накопления снега). Дом подключен к поставщику теплоэнергии -Уралметром (тариф в 2 раза ниже чем в других районах)

Закрытый двор, охрана, видеонаблюдение по
всему периметру и возле каждого подъезда.
Круглосуточная диспетчерская служба. У
ТСЖ свое приложение с личным кабинетом. В
ТСЖ входит 2 двора (в





Move.ru - вся недвижимость России