

Создано: 22.09.2025 в 12:13

Обновлено: 07.12.2025 в 16:20

**Свердловская область, Екатеринбург,
улица Рощинская, 46**

8 900 000 ₽

Свердловская область, Екатеринбург, улица Рощинская, 46

Округ

[Екатеринбург, Чкаловский район](#)

Улица

[улица Рощинская](#)

Квартира

Количество комнат

3

Жилая площадь

51 м²

Площадь кухни

11 м²

Общая площадь

83 м²

Этаж

6/18

Детали объекта

Тип сделки

Продам

Раздел

[Квартиры](#)

Тип балкона

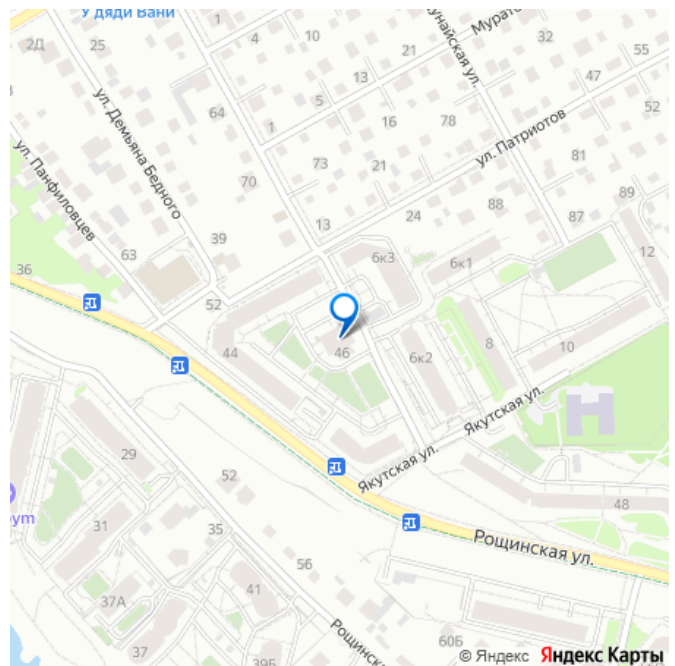
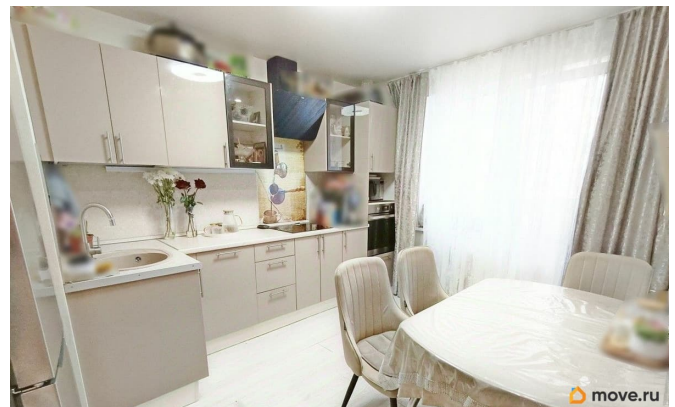
2 лоджии

Тип санузла

<https://sverdlovsk.move.ru/objects/9285142184>

Сергей Борисович, КИТ
79826889727

для заметок



совмещенный

Ремонт

косметический

Квартира в новостройке

да

Покупка в ипотеку

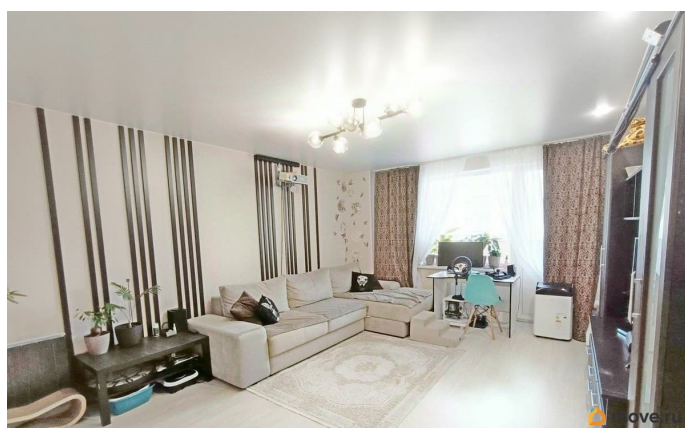
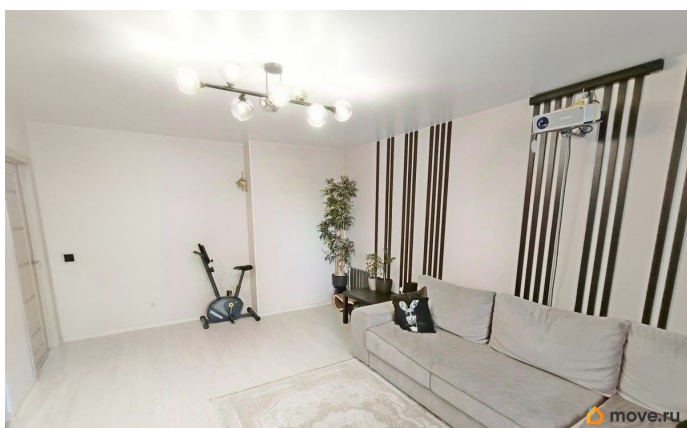
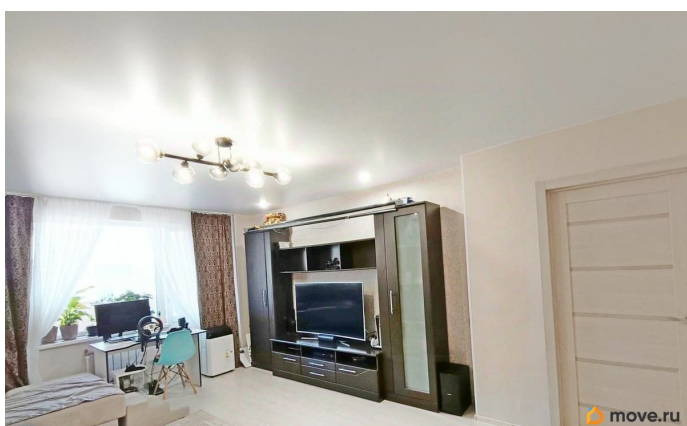
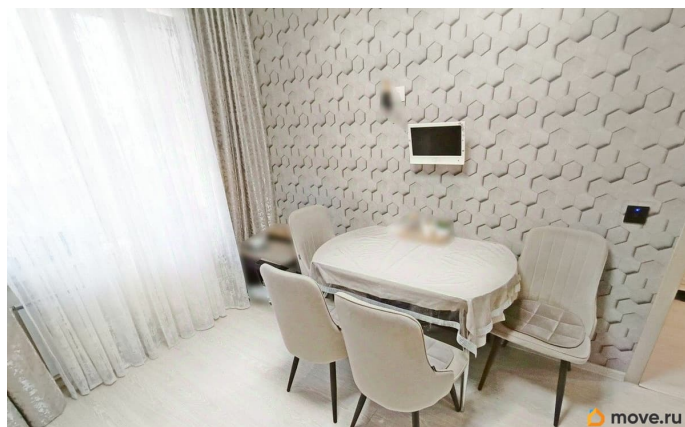
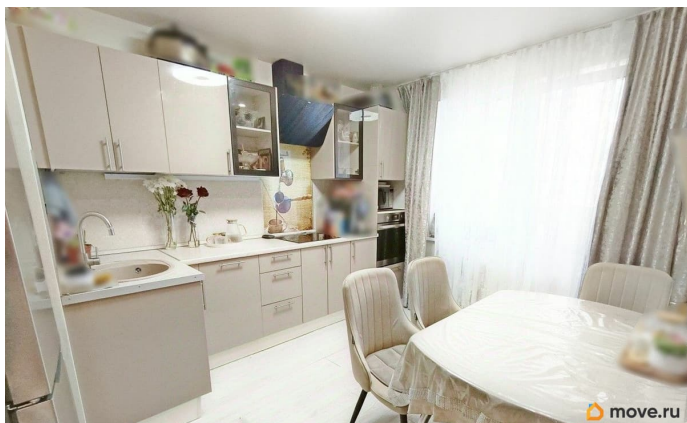
да

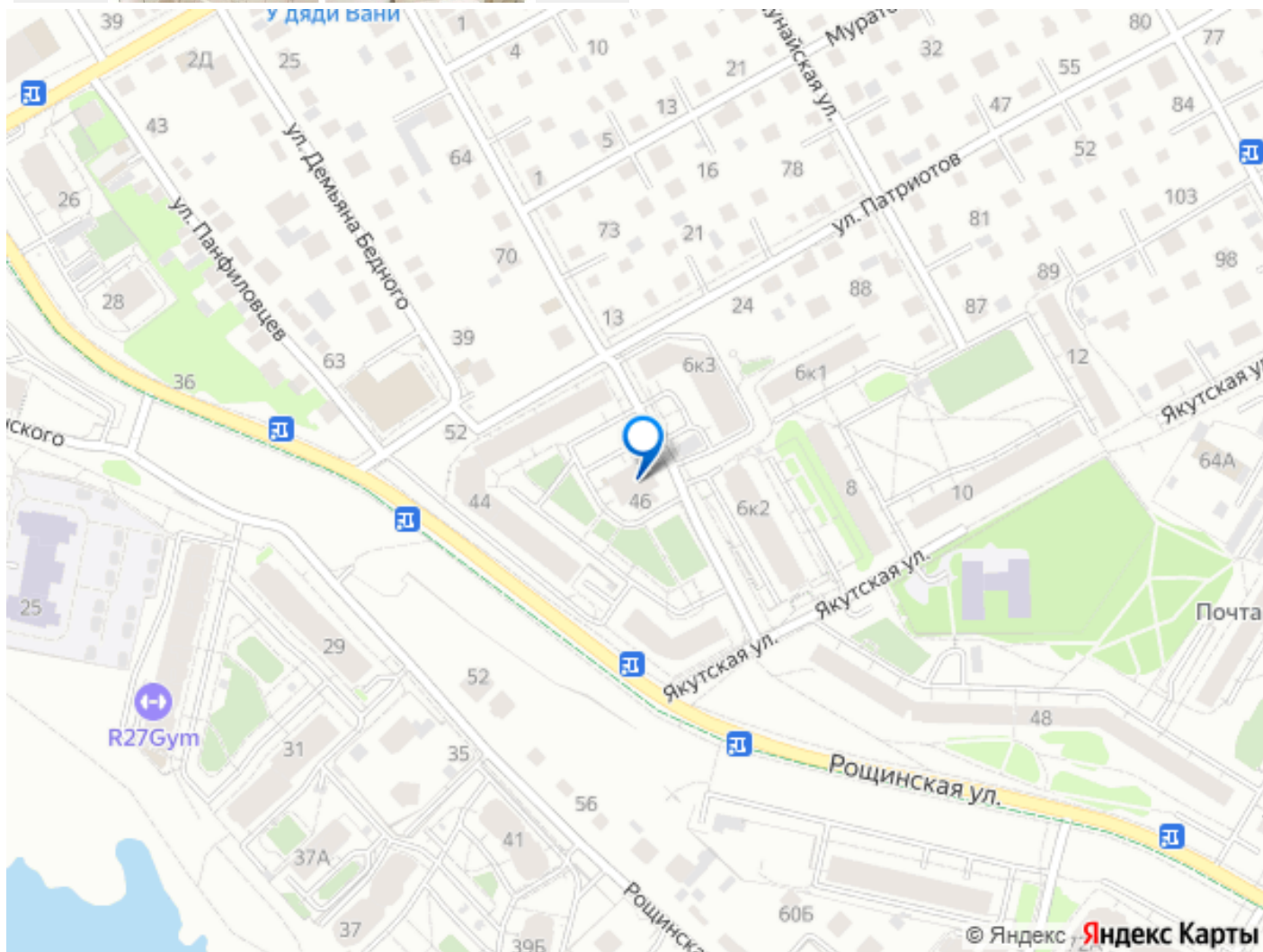
возможна ипотека, лифт

Описание

ТРЕХКОМНАТНАЯ КВАРТИРА: * общей площадью 83 кв.м.; * с двумя лоджиями; * с изолированными комнатами: гостиная 22 кв.м., спальня 15 кв.м., детская 14 кв.м.; * с кухней 11 кв.м.; * с большим санузлом 6 кв.м.; С ОБСТАНОВКОЙ: * кухонный гарнитур с посудомоечной машиной, духовым шкафом, варочной поверхностью, вытяжкой; * шкаф-купе в коридоре; * стенка и стол в детской; * двухспальная кровать с прикроватными тумбочками, комод, зеркало, пуфик, письменный стол в спальне; В ЖК «РОЩИНСКИЙ»: * 2013 год постройки; * УК «Рощинская»; * рядом достаточное количество парковочных мест; * есть подземный гаражный комплекс; * во дворе детские и спортивные площадки; * футбольная и баскетбольная площадки; НАХОДИТСЯ В ОКРУЖЕНИИ ТАКИХ ПРИРОДНЫХ ОБЪЕКТОВ, КАК: * Парк им. Лесоводов России; * Лесопарк «Уктусские горы»; * Нижне-Исетское водохранилище; В МИКРОРАЙОНЕ С РАЗВИВАЮЩЕЙСЯ ИНФРАСТРУКТУРОЙ: * в 2024 году открыта новая средняя школа 300 «ПЕРСПЕКТИВА»; * детские сады 16 и 250; * продуктовые магазины «ПЯТЕРОЧКА», «МОНЕТКА», «МАГНИТ», и пр.; * пункты выдачи OZON,

WILDBERRIES; * остановки общественного транспорта «Патриотов», «Якутская»; * фитнес-клубы. ID объекта в нашей базе: 3724





Move.ru - вся недвижимость России