

Создано: 08.12.2025 в 14:56

Обновлено: 10.12.2025 в 15:47

12 801 300 ₽

Округ

[Екатеринбург, Орджоникидзевский район](#)

Квартира

Количество комнат

3

Высота потолков

2.72 м

Общая площадь

90.15 м²

Этаж

5/25

Детали объекта

Тип сделки

Продам

Раздел

[Квартиры](#)

Ремонт

с отделкой

Квартира в новостройке

да

Год сдачи

4 квартал 2025 г.

лифт

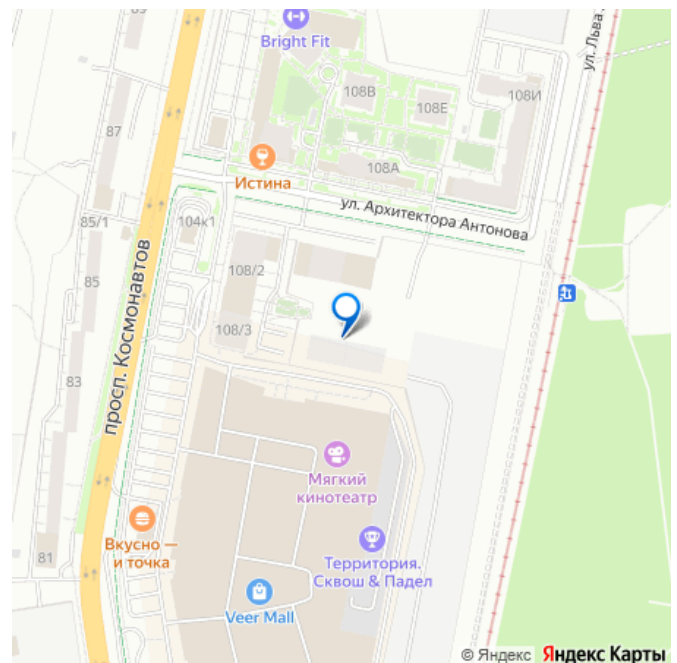
Описание

<https://sverdlovsk.move.ru/objects/9287261011>

Ривьера-Инвест-Екб, Ривьера-Инвест-Екб

79945091170

для заметок

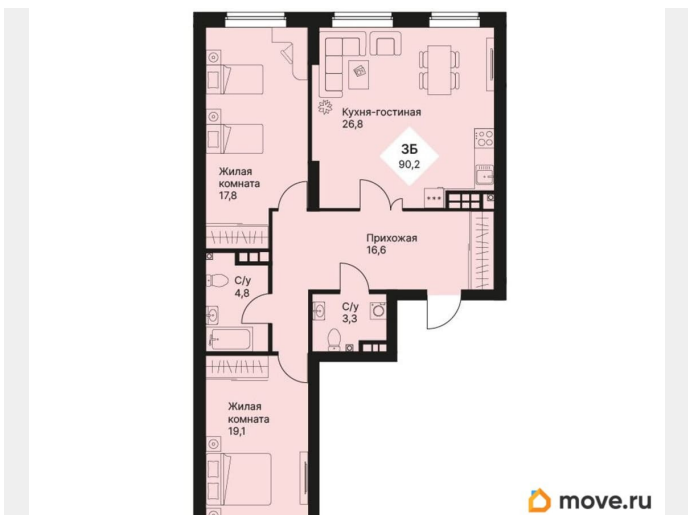
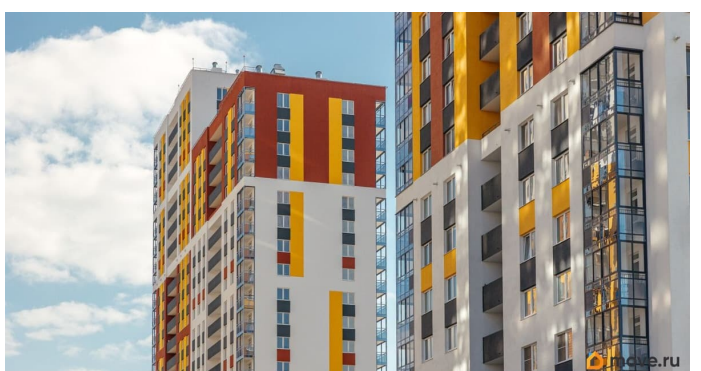
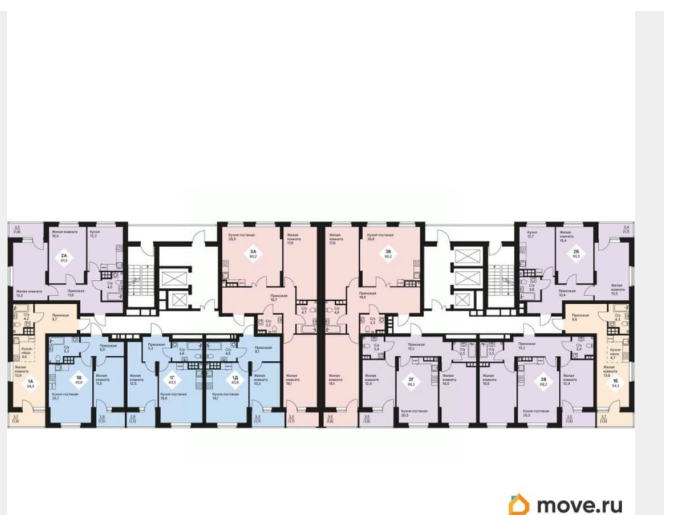
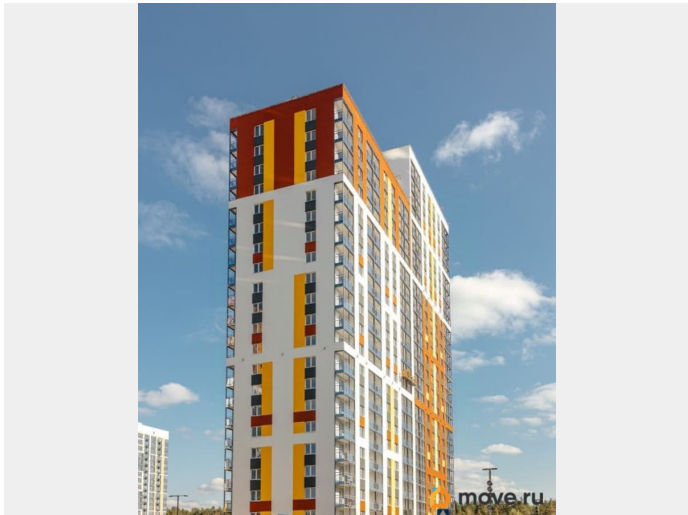


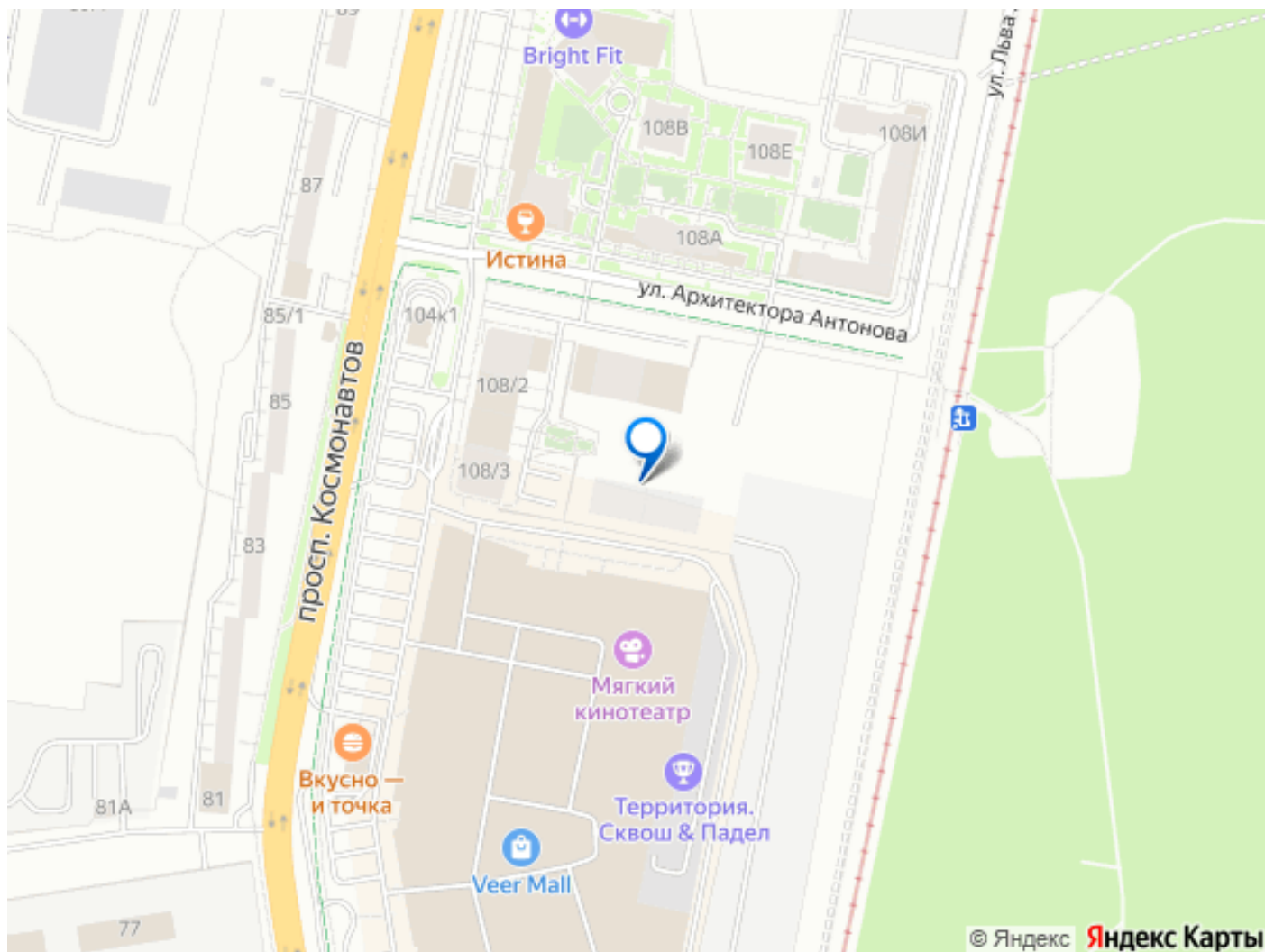
ЖК VEER PARK новый жилой квартал напротив ТРЦ Веер Молл в микрорайоне Эльмаш, возведенный специально для молодых и активных, «для ярких впечатлений»! О ЖК Жилой комплекс VEER PARK представляет собой 11 многоэтажных кирпично-монолитных жилых домов комфорт-класса. Вблизи от ЖК находятся два парка: «Пышминские озерки», которые примыкают прямо к комплексу, и «Калиновский лесопарк». Во дворе домов шумных машин совсем нет. Вместо этого застройщик предоставил большую территорию под игровые площадки для детей всех возрастов, площадки для занятия спортом с тренажерами, площадки для отдыха и работы, а также пешеходные дорожки. Приятно, что в жилом комплексе абсолютно каждые дома имеют свою уникальную стилистику оформления внутренних помещений. Фойе, холлы, подъезды в каждом доме уникальны по-своему. Складывается ощущение, что каждый раз заходишь всё в новый и новый комплекс. Установлены современные лифты. ГДЕ НАХОДИТСЯ Квартал расположен в динамично развивающемся микрорайоне Эльмаш, в Орджоникидзевском районе Екатеринбурга. Комплекс ограничен улицами проспект Космонавтов — Шефская. Новостройка находится в непосредственной близости с транспортными развязками. В двух минутах находится остановка общественного транспорта, в пешей доступности — станция метро, кроме того, рядом проходит трамвайная линия «Екатеринбург Верхняя Пышма». Плюсом является близость к кольцевой дороге и выезду на ЕКАД, что обеспечивает мобильность между Среднеуральском и Березовским и Верхней Пышмой. ПЛАНИРОВОЧНЫЕ РЕШЕНИЯ И

ОТДЕЛКА В продаже имеются студии, 1-, 2- и 3-х комнатные квартиры с площадью от 26 до 81 метров квадратных и большим выбором планировок на любой вкус. Кухня-гостиная, большие коридоры, гардеробные и многие другие планировки ждут вас в ЖК VEER PARK. Квартиры сдаются сразу с качественной чистовой отделкой, чтобы новые собственники смогли сразу же переехать. В квартирах уже имеются: — Обои на стенах; — Стяжка пола; — Разводка электроснабжения; — Межкомнатные двери из качественных материалов; — Входная сейф дверь; — Стеклопакеты на окнах; — Остеклённая лоджия; — Набор качественной сантехники.

БЕЗОПАСНОСТЬ Во дворе машин нет, вместо этого застройщик решил сделать большую безопасную территорию для жителей комплекса и их детей. Также хотелось бы отметить, что территория ЖК полностью закрыта от посторонних. **ПАРКИНГ** Вокруг комплекса предусмотрены открытые общественные стоянки. Застройщиком запланировано строительство подземного и многоуровневого наземного паркинга.

ИНФРАСТРУКТУРА На первых этажах жилого комплекса располагаются коммерческие помещения с продуктовыми магазинами, аптеками и салонами. На территории района сосредоточена вся необходимая инфраструктура: — ТЦ «VEER MALL» напротив ЖК; — Кафе «Вкусно и точка», «KFC»; — Супермаркеты: «СИМА-Ленд», «Metro», «Магнит» в шаговой доступности; — Аптеки: «Алоэ», «Фармленд», «Ранкая»; — Больница «Шанс». От нового квартала до муниципального детского сада 529 всего 600 метров, вскоре рядом с жилым комплексом появится и новый детс





Move.ru - вся недвижимость России