

🕒 Создано: 25.06.2025 в 12:46

Обновлено: 05.12.2025 в 09:44

<https://sverdlovsk.move.ru/objects/9281845875>

Новосел Крауля 70, Новосёл
79945003440

**Свердловская область, Екатеринбург,
улица Академика Шварца, 8к1**

15 990 000 ₽

Свердловская область, Екатеринбург, улица Академика
Шварца, 8к1

Округ

[Екатеринбург, Чкаловский район](#)

Улица

[улица Академика Шварца](#)

Квартира

Количество комнат

3

Жилая площадь

57 м²

Площадь кухни

11 м²

Общая площадь

90 м²

Этаж

14/14

Детали объекта

Тип сделки

Продам

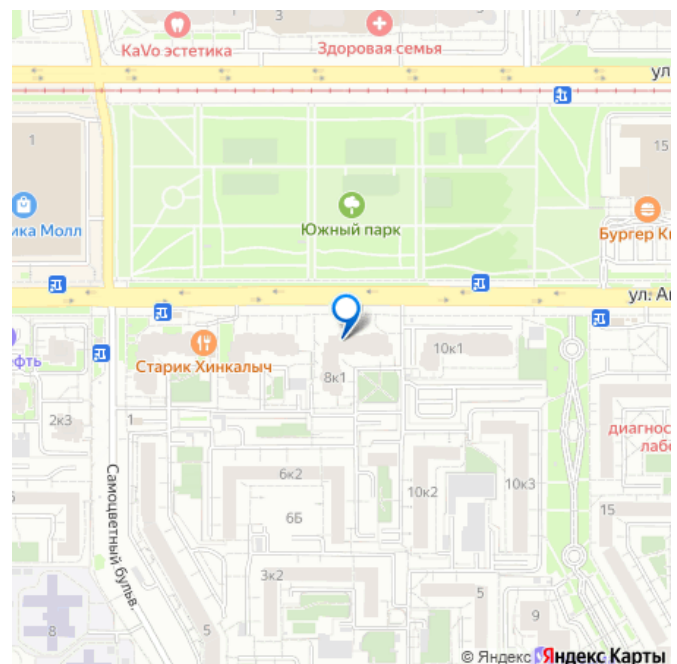
Раздел

[Квартиры](#)

Тип балкона

2 балкона

для заметок



Тип санузла

совмещенный

Вид из окна

во двор

Ремонт

евро

Покупка в ипотеку

да

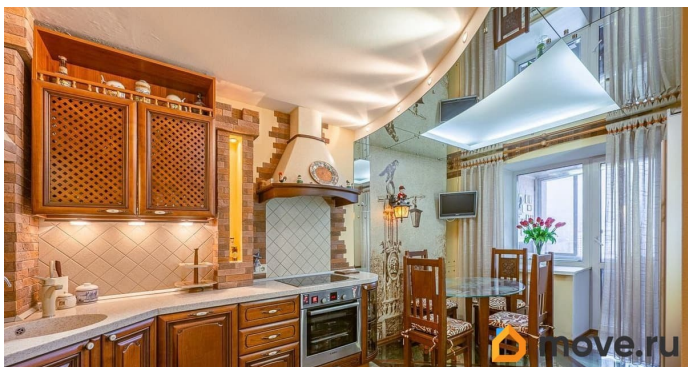
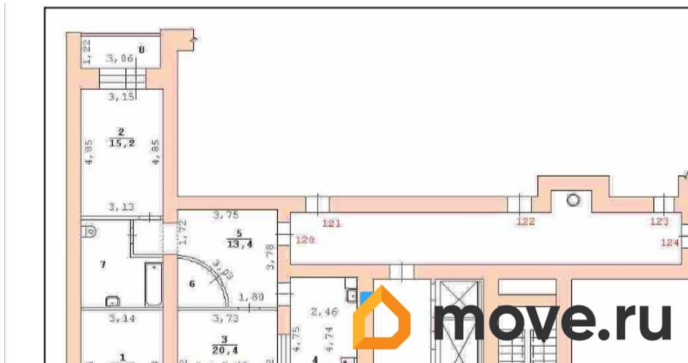
возможна ипотека, лифт, парковка

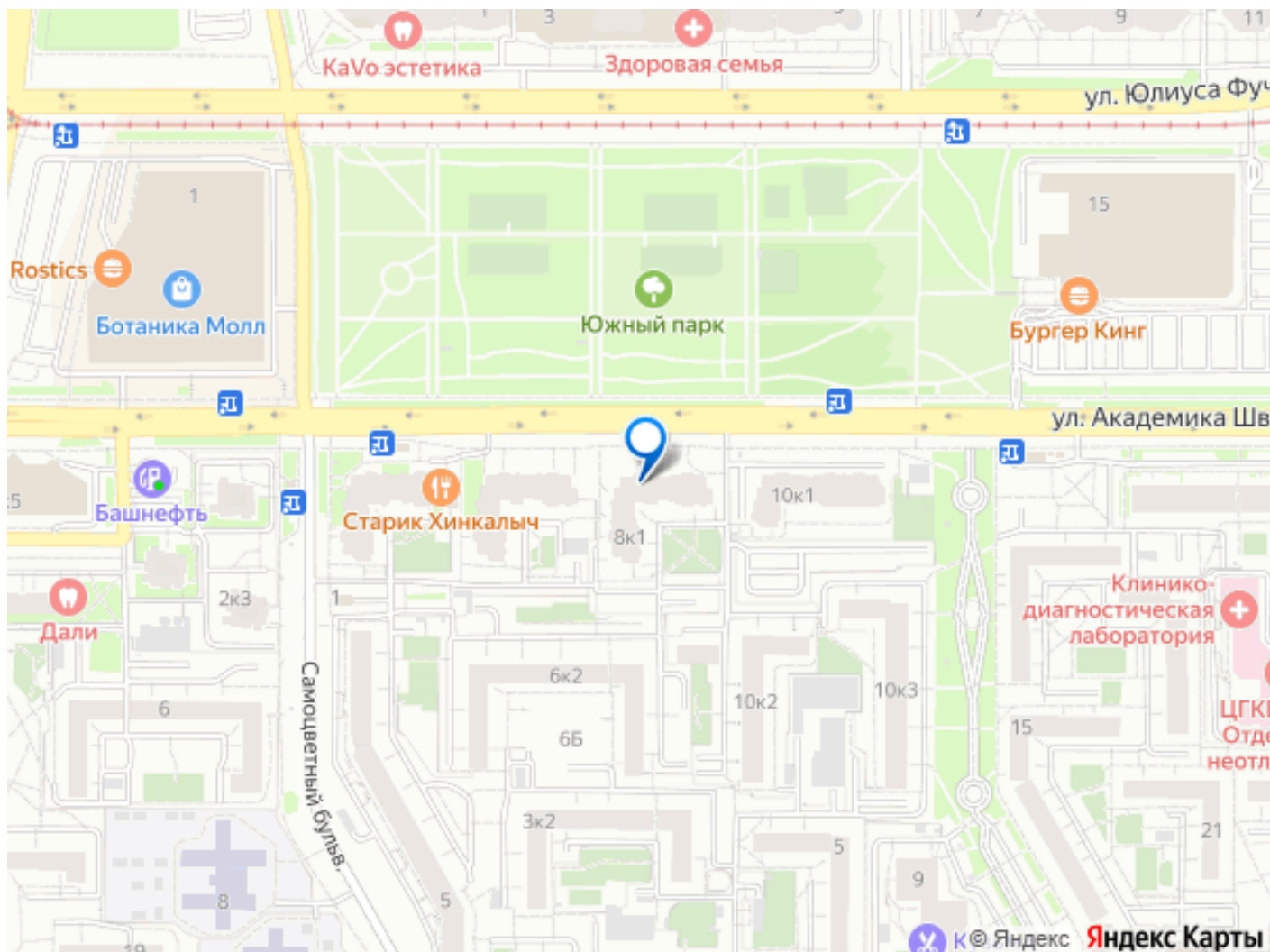
Описание

Объект N 192701. Предлагается к продаже эксклюзивная квартира в одном из лучших домов на Ботанике. Кирпичный дом с прекрасной шумоизоляцией. В подъезд два входа со стороны Шварца и со стороны парковки и закрытой детской площадки. Парковка за шлагбаумом ,который открывается с индивидуального брелка, только для жителей дома. Круглосуточно сидит консьерж, чужие не ходят. 14 Этаж, с прекрасным видом на аллею, огромный плюс, что перед окнами ничего не построят!!! Этаж не считается последним, имеется технический этаж. Секция на пять квартир за железной дверью с большим коридором, где можно хранить коляску, велосипеды . Счетчики . 2 балкона на разные стороны дома, утром солнце с одной стороны, вечером с другой поэтому всегда в квартире светло. В квартире все делалось для себя, с использованием дорогих стройматериалов европейских производителей, сантехника и санфаянс премиум-класса. В коридоре огромный встроенный шкаф-купе Командор, есть большая вместительная гардеробная. На потолке натяжной потолок, с освещением

Звездное небо . Большая туалетная комната, с большой ванной , новый бойлер Полярис, место под стиральную машинку, полотенцесушитель, туалетный стол со шкафчиками для прекрасных дам, вытяжка, дополнительный свет на ванной. В спальне один из балконов на котором сделаны 3 полки для хранения вещей , шторы открываются и закрываются с выключателя который , дизайнерский шкаф с зеркалами и 2 прикроватных светильника. Второй балкон на кухне, которая сделана по спецзаказу, встроенная посудомойка BOSH, плита с керамической панелью на 4 комфорки BOSH. вытяжка, ниша под холодильник, свет по всему периметру, светильники. Стояки на кухне поменяны 3 года назад. В зал дверь-ширма на колесиках, теплый пол с керамической плиткой, встроенный электрокамин, дополнительный свет, встроенные в потолок колонки Звук вокруг. В 3 комнате японские шторы, люстра с пультом. На всех окнах стоят замки, защита для детей! В доме свое ТСЖ на первом этаже, поэтому квартплата низкая, летом 6000, зимой 10000, паспортистка так же своя. Свой закрытый двор и парковочное место . Все огромные плюсы района в шаговой доступности. Быстрый выход на сделку.







Move.ru - вся недвижимость России