

🕒 Создано: 23.08.2025 в 19:13

Обновлено: 08.12.2025 в 00:14

**Свердловская область, Екатеринбург,
улица Громова, 28**

14 290 000 ₽

Свердловская область, Екатеринбург, улица Громова, 28

Округ

[Екатеринбург, Ленинский район](#)

Улица

[улица Громова](#)

Квартира

Количество комнат

3

Высота потолков

2.7 м

Жилая площадь

60 м²

Площадь кухни

25 м²

Общая площадь

90 м²

Этаж

25/25

Детали объекта

Тип сделки

Продам

Раздел

[Квартиры](#)

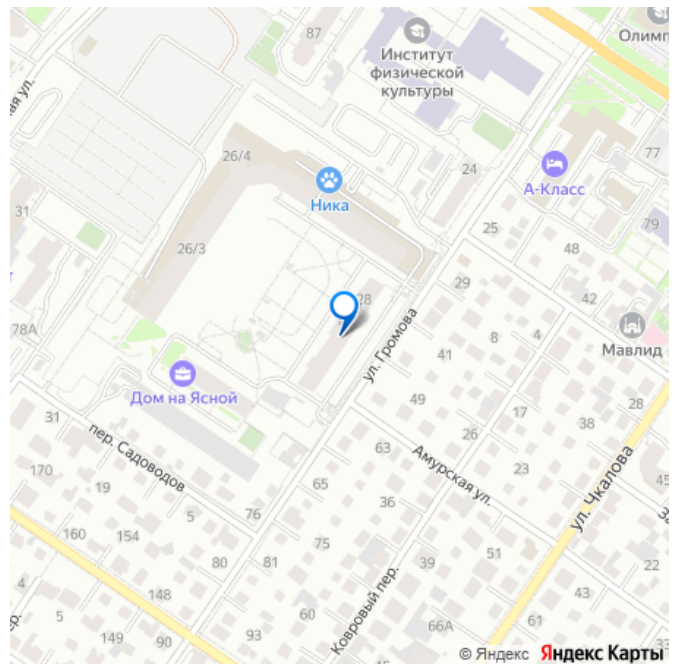
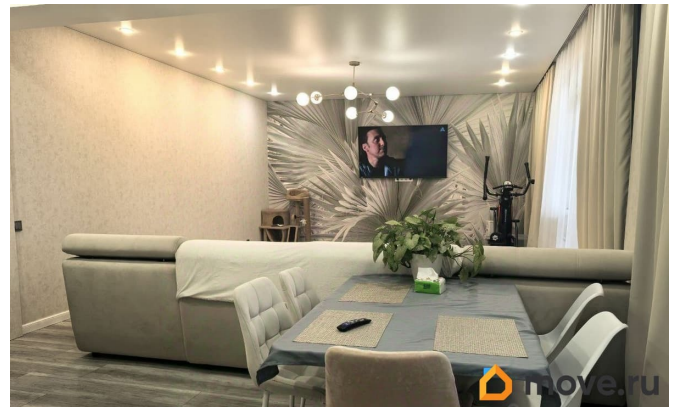
Тип балкона

<https://sverdlovsk.move.ru/objects/9284358205>

Собственник

79826879164

для заметок



2 лоджии

Тип санузла

совмещенный

Вид из окна

на улицу

Ремонт

дизайнерский

Квартира в новостройке

да

Год сдачи

4 квартал 2015 г.

Покупка в ипотеку

да

возможна ипотека, лифт, парковка

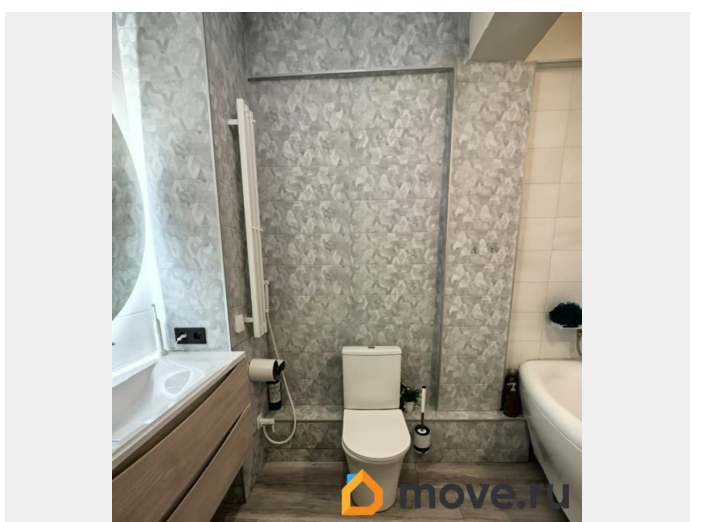
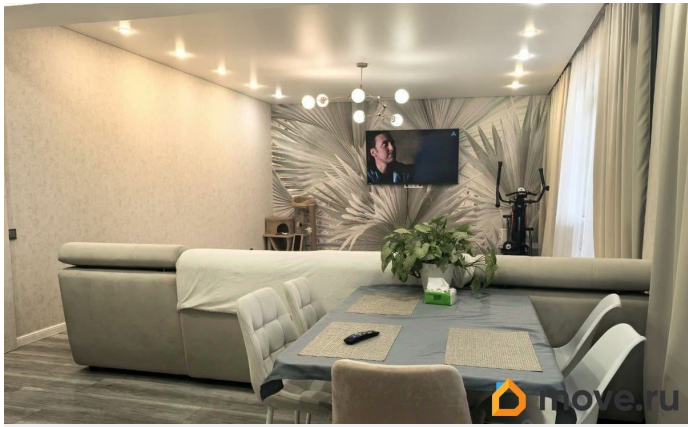
Описание

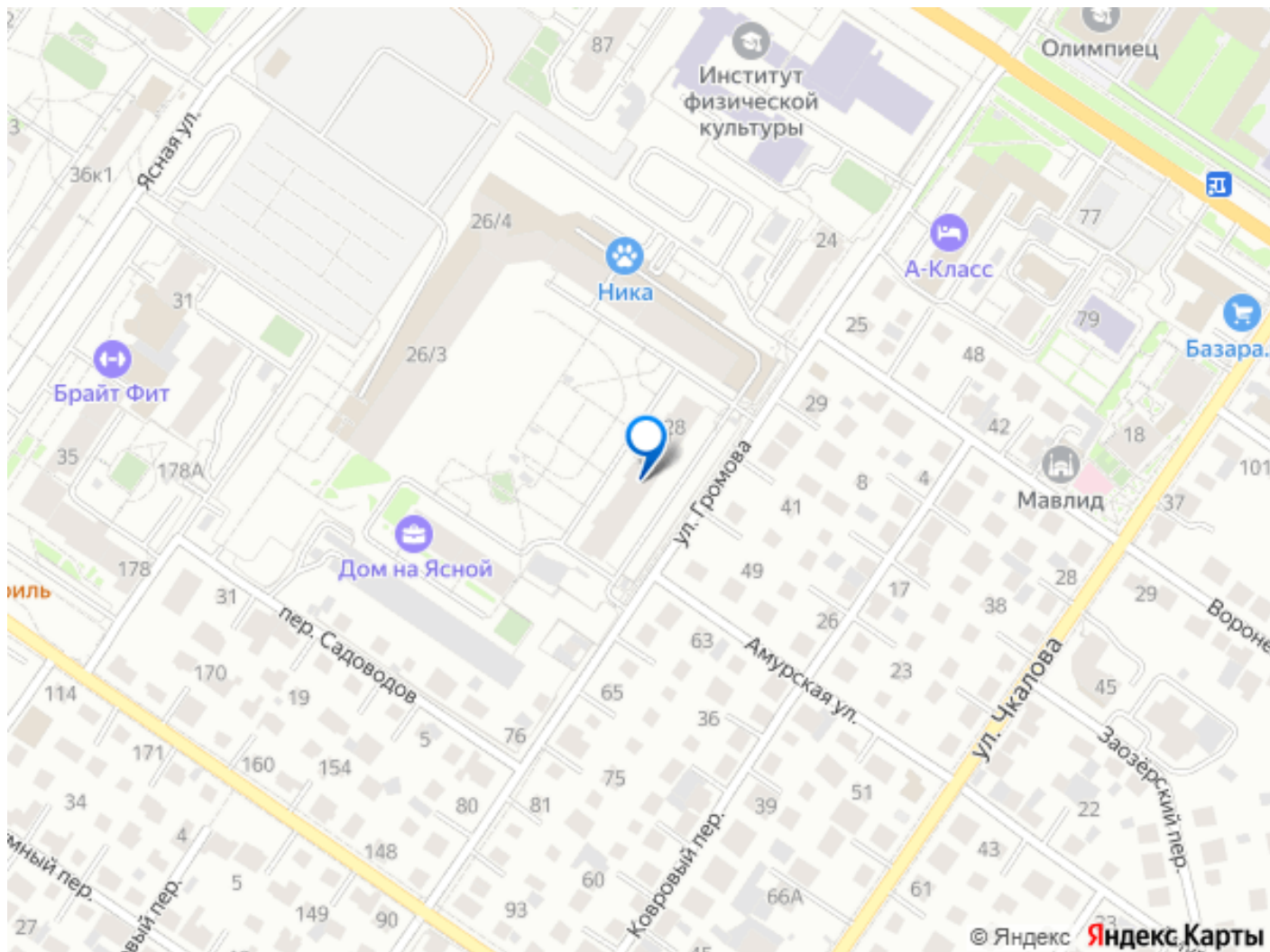
Продаётся современная трёхкомнатная квартира на 25-м этаже, сочетающая комфорт, функциональность и захватывающие виды в экологически чистом районе с отличной транспортной доступностью. ## Планировка и пространство Три комнаты: уютная спальня, светлая детская и просторная кухня-гостиная (~40 м?), идеальная для семейных вечеров и приёма гостей. Две лоджии: общей площадью 24 м?, застеклённые, с возможностью обустройства зимнего сада, зоны отдыха или расширения жилой площади. Лоджии создают тепловой буфер, сохраняя тепло зимой и прохладу летом. Второй санузел: можно переоборудовать в прачечную или компактную сауну для дополнительного комфорта. ## Виды и расположение Панорамные виды: с одной стороны — открытый простор на Уктусские

горы, с другой — высокое небо без ощущения окна в окна благодаря 25-му этажу.

Приватность: на этаже всего 5 квартир, смежная стена только в детской. ##

Технические преимущества Тишина и комфорт: технический этаж сверху исключает шум, сохраняет тепло зимой и защищает от жары летом. Лифты: 4 лифта, включая 2 грузовых от Hyundai, для максимального удобства. Инфраструктура квартиры: Бойлер с Wi-Fi-управлением и обратный клапан на холодную воду для стабильного давления и постоянной горячей воды. Возможность установки кондиционеров с размещением блоков на техэтаже, сохраняя эстетику лоджий. Полный кухонный гарнитур в отличном состоянии. ## Инфраструктура района Для семьи: детский сад в 3 минутах ходьбы, несколько школ рядом, включая школу олимпийского резерва в 5 минутах (по прописке). Зелёная зона: большой парк поблизости (на реконструкции), зелёный район с отличной экологией. Медицина: рядом 40-я больница и медицинский городок. Транспортная доступность: 15 минут до центра города, несколько удобных путей выезда. P.S. Риелторов по продажам просьба не беспокоить, давайте уважать личное пространство друг друга! Эта квартира — идеальное сочетание уюта, функциональности и вдохновляющих видов для тех, кто мечтает о жизни на высоте в районе с развитой инфраструктурой!





Move.ru - вся недвижимость России