

**12 680 676 ₺**

## Квартира

Количество комнат

3

Высота потолков

2.7 м

Жилая площадь

43 м<sup>2</sup>

Площадь кухни

21.7 м<sup>2</sup>

Общая площадь

91 м<sup>2</sup>

Этаж

2/7

## Детали объекта

Тип сделки

Продам

Раздел

[Квартиры](#)

Тип балкона

балкон

Тип санузла

совмещенный

Вид из окна

во двор

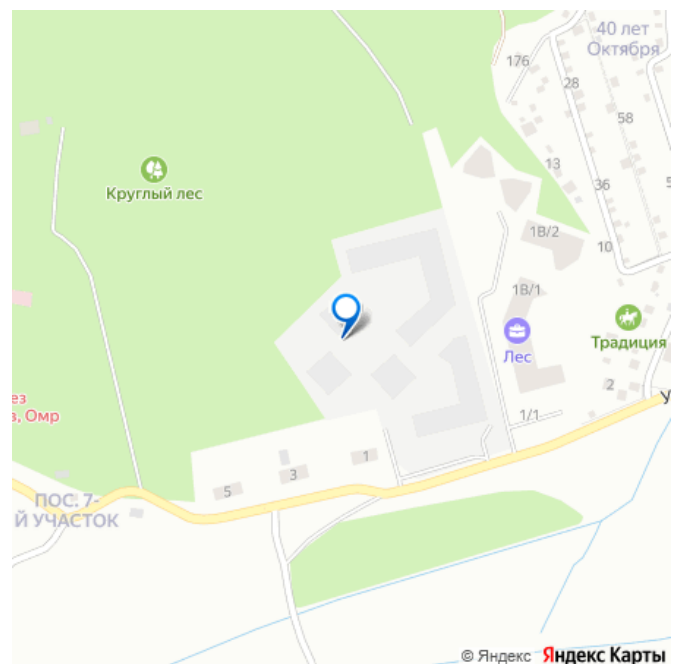
Ремонт

<https://sverdlovsk.move.ru/objects/9286222348>

**Железно, Железно**

**79945090398**

для заметок



с отделкой

Квартира в новостройке

да

Год сдачи

1 квартал 2026 г.

Покупка в ипотеку

да

возможна ипотека, лифт

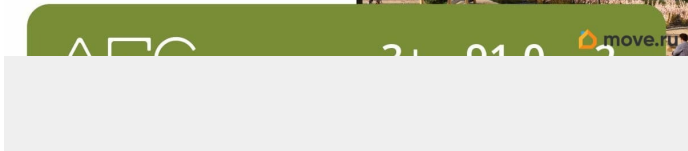
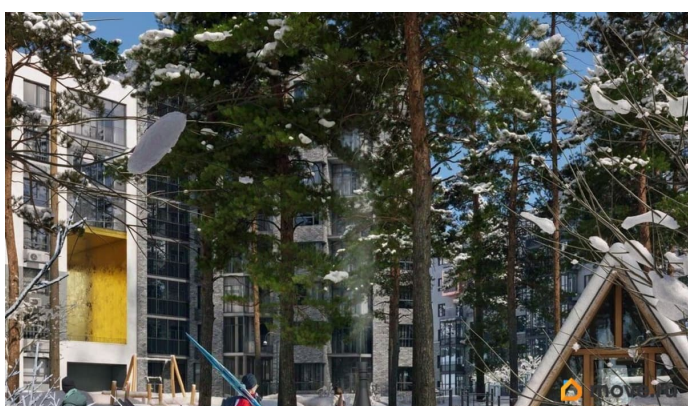
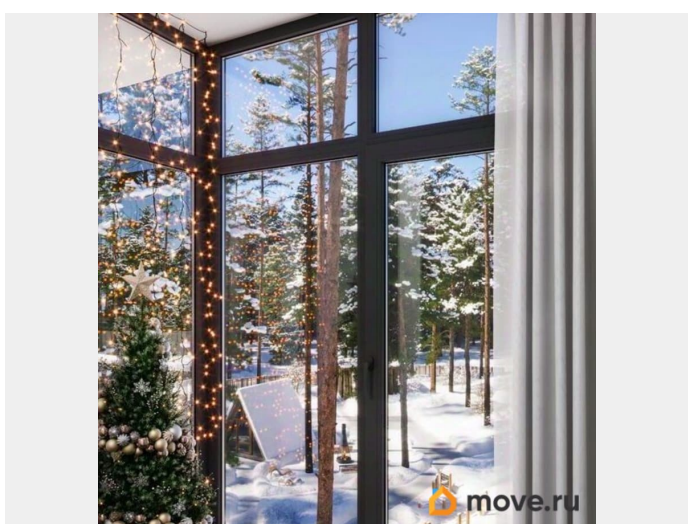
## Описание

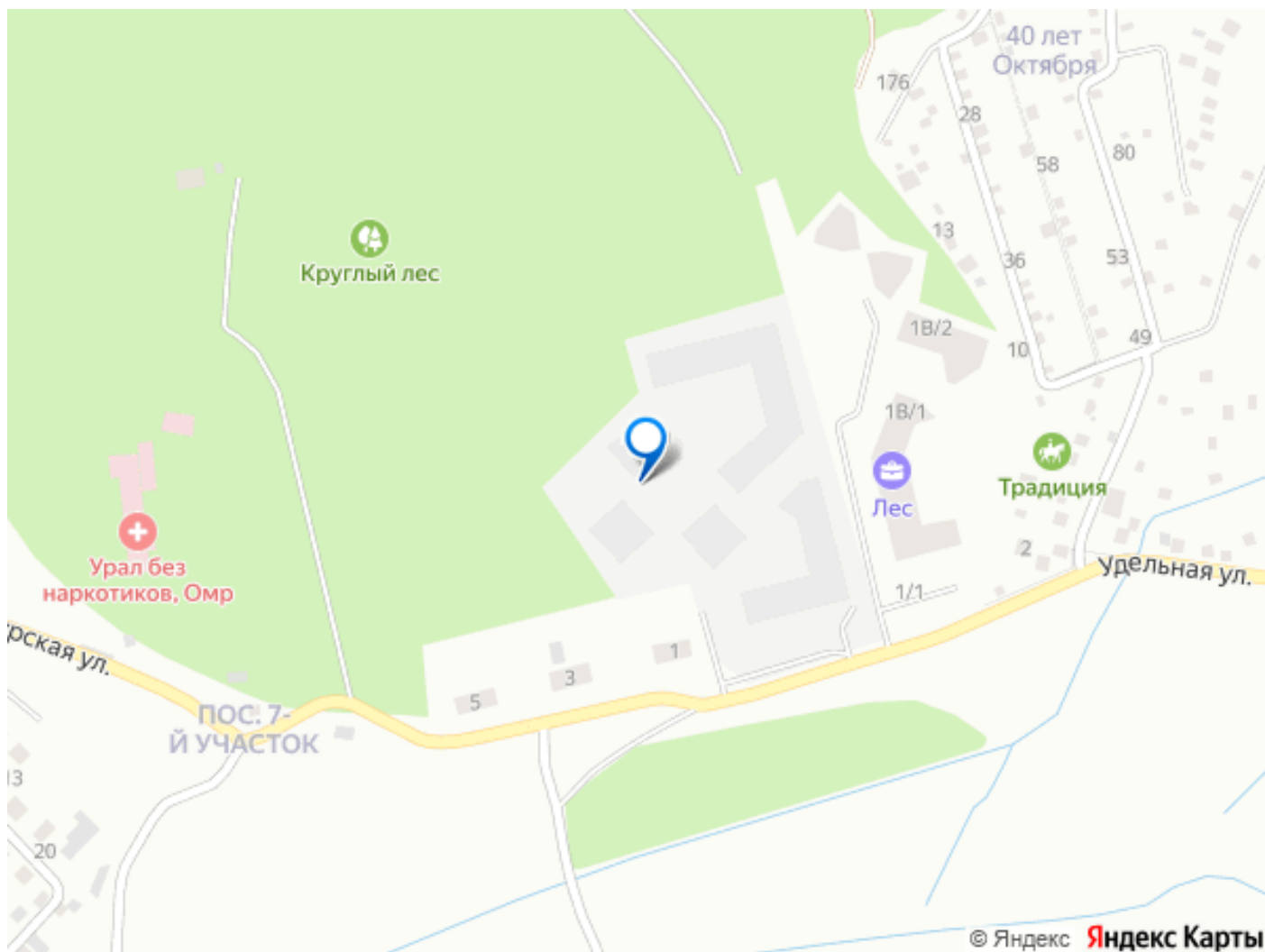
Скидка до 11% формируется при оплате наличными, либо при оформлении ипотеки у банков-партнеров по базовым ставкам В экологически чистом районе Широкой Речки, всего в 10 км от центра Екатеринбурга, продается 3-комнатная квартира площадью 91.00 кв. м. с предчистовой отделкой.

Квартира находится в 4/2 корпусе жилого комплекса комфорт-класса «ЛЕС» (Застройщик - компания «Железно»). Квартал «ЛЕС» бережно расположен прямо внутри соснового бора. Все преимущества отдыха на природе ежедневно - достаточно выглянуть в окно. Наслаждайтесь уютом загородного дома с комфортом городской среды. Удобная локация в окружении природы: Половинное озеро и чистый сосновый лес в 5 минутах ходьбы; На расстоянии 1 км - автобусная остановка «Широкая речка»; В ближайшее время будет запущено строительство новых автомобильных дорог и организация дополнительных маршрутов общественного транспорта. Живой квартал у леса Лес - главный герой квартала. Дома находятся в окружении соснового бора, а их этажность - до 8 этажей - не превышает крон сосен. В новом жилом комплексе большое внимание уделено заботе о сохранении деревьев и

реализации специальных программ по высадке новых, чтобы жители наслаждались прекрасной растительностью каждый день. Комфорт и Умный дом Концепция заботы о лесе и любви к природе продолжается в интерьерах лобби. Здесь преобладают мягкие естественные оттенки, а мебель выполнена из экологичных материалов, передающих естественную текстуру дерева. В каждой квартире установлен кран с питьевой водой, тепло жителям обеспечивает собственная котельная. Управлять своим домом помогает собственное мобильное приложение от застройщика - «Мажордом». Чаты с жильцами, заявки в СК Азбука, бесключевой доступ, IP домофония, оплата ЖКХ. Управляйте домом из любой точки мира в один клик! Благоустройство На территории комплекса появится открытый парк, площадью в 6,3 Га, прогулки по которому станут для жителей любимым занятием. Парковое пространство предусматривает различные сценарии для активного и спокойного отдыха: пешеходные экотропы, протяженные веломаршруты, специальные игровые и спортивные площадки, релакс-зоны и места для творчества. Все элементы благоустройства выполнены из экологичных высококачественных материалов. Отдых на свежем воздухе в приятном уединении или в кругу веселой компании друзей доступен жителям живых кварталов в любое время, когда они этого пожелают.







Move.ru - вся недвижимость России