

Брусника, Брусника

79945090915

16 390 000 ₽

Округ

[Екатеринбург](#), [Железнодорожный район](#)

Квартира

Количество комнат

4

Высота потолков

2.82 м

Жилая площадь

56.6 м²

Площадь кухни

25 м²

Общая площадь

125.6 м²

Этаж

2/7

Детали объекта

Тип сделки

Продам

Раздел

[Квартиры](#)

Тип балкона

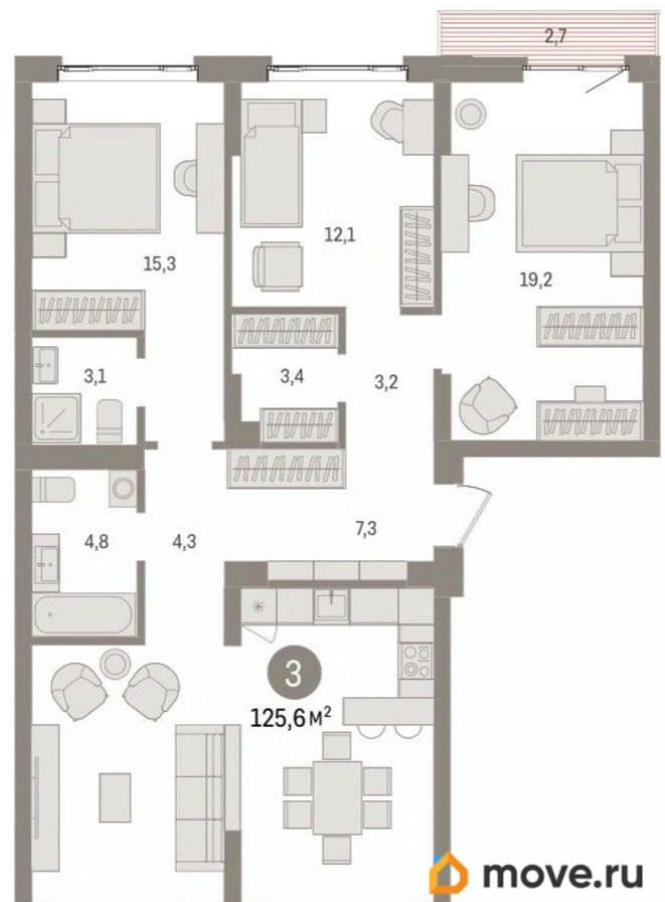
2 балкона

Ремонт

с отделкой

Квартира в новостройке

для заметок



да

Год сдачи

1 квартал 2028 г.

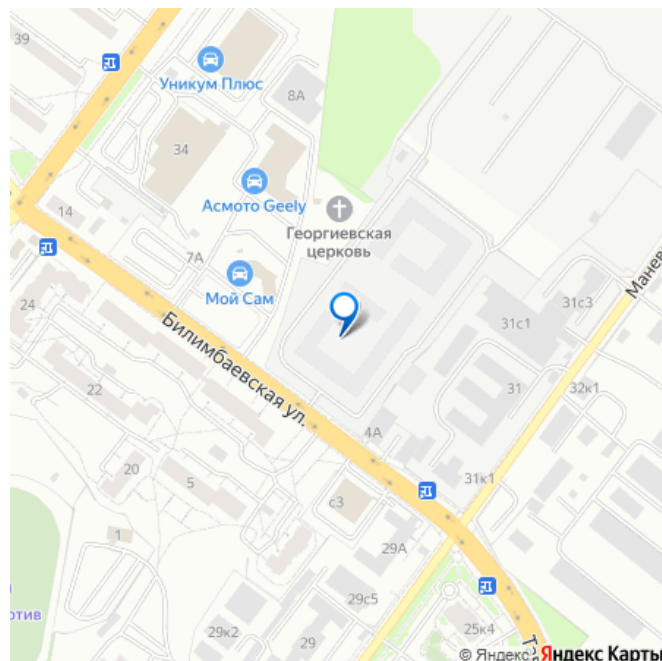
Покупка в ипотеку

да

возможна ипотека, лифт

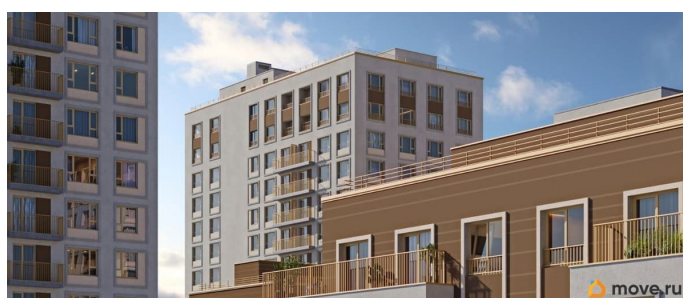
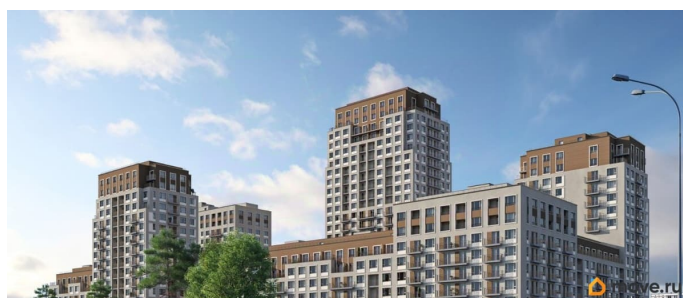
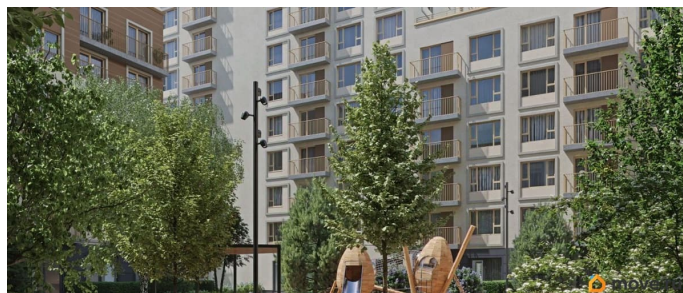
Описание

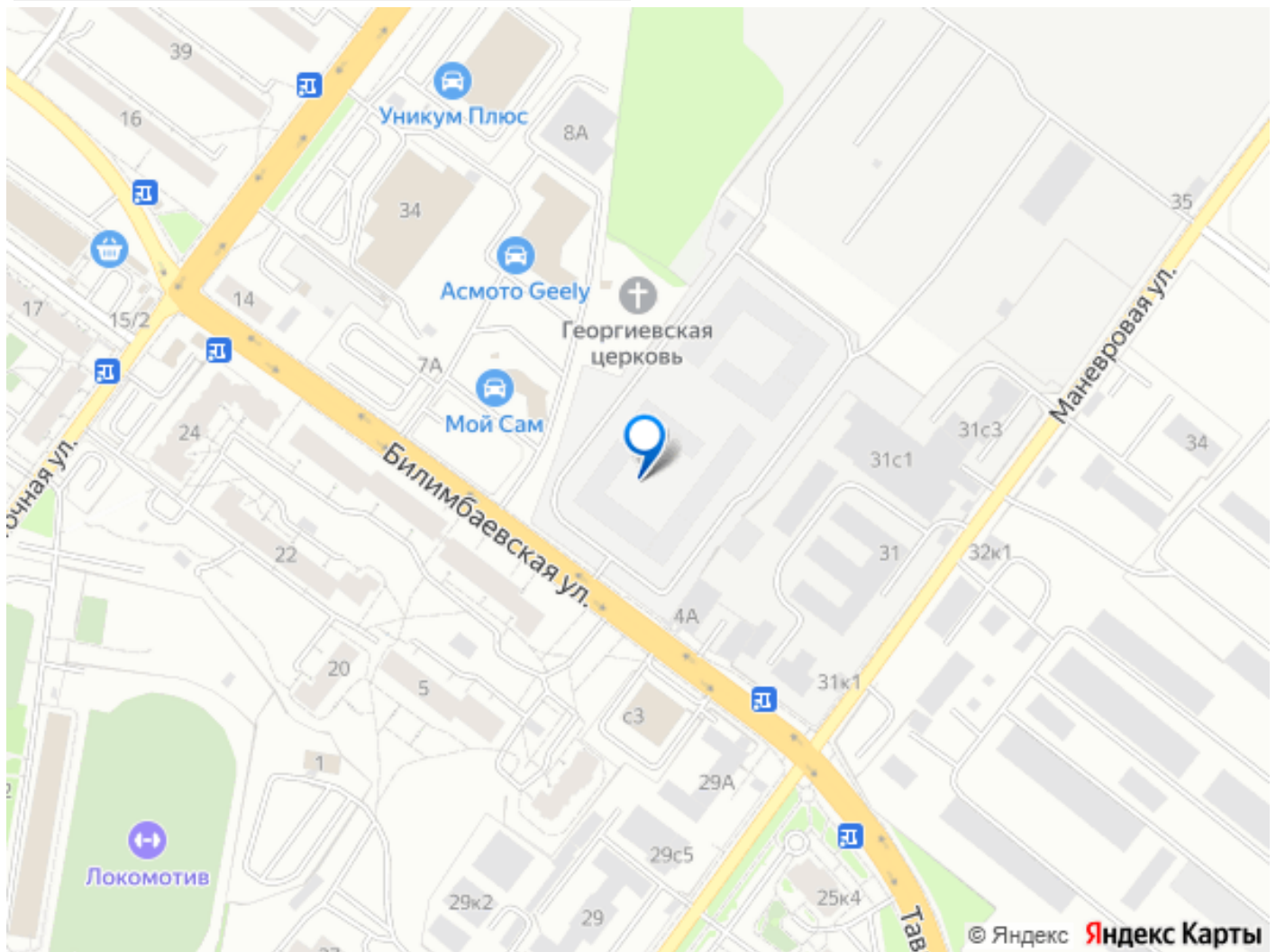
4-комн. квартира с предчистовой отделкой в ЖК «Квартал Траектория» на 2 этаже. Общая площадь: 125.6 кв.м., жилая: 56.6 кв.м., площадь просторной кухни-столовой: 25 кв.м. Квартира - распашонка, без проходных комнат, окна выходят на разные стороны дома. В квартире два балкона, два совмещенных санузла. Наличие в квартире террасы открывает возможность для создания зон отдыха в кругу семьи и друзей. Высота потолков 2.82 м. Дом монолитный, многоподъездный, переменной этажности, от 7 до 25 этажей. Квартира находится в 8-й секции высотой 7 этажей в корпусе 1-1. На этаже 3 квартиры. В подъезде 1 грузовой лифт. Начало строительства - 4 квартал 2025 года. Окончание строительства - 4 квартал 2027 года. Оформление сделки по договору долевого участия. Квартира с кухней-гостиной и четырьмя спальнями в квартале «Траектория». Особенности планировки: балкон, вид во двор, гардеробная, мастер-спальня, окна на две стороны, предчистовая отделка, разнесённые спальни, терраса. квартиры в нашей базе: МНВ01-Ж8.2.1. Квартал «Траектория» строится в границах улиц Билимбаевской, Расточной, Монтажников и Маневровой Раньше здесь находился оборонный завод 5-ЦАРЗ, основанный в 1945 году. После войны он



ремонтировал военную и грузовую технику — от «Виллисов» и «Студебекеров» до советских ЗИС-5 и ГАЗ-67. Сортировка — район с развитой инфраструктурой, обжитыми жилыми кварталами разных эпох и большим количеством парков. До центра Екатеринбурга — 20 минут на машине. Туда же можно отправиться на автобусе: ближайшая остановка общественного транспорта — в 4 минутах от «Траектории». Рядом с «Траекторией» расположены магазины, торговый центр, детские сады, школы, поликлиники и полезные сервисы, а также другой проект Брусники — квартал «Депо». Если хочется развлечений, можно отправиться в ТРЦ «Карнавал» и парк с аттракционами «Таганская слобода» — дорога туда займёт не более 10 минут на машине. Квартал «Траектория» — первый этап комплексного развития территории, которую раньше занимали производственные здания. На месте бывших цехов Брусника создаст дружелюбную среду и комфортное пешеходное пространство для всего района. Для озеленения квартала мы выбрали больше 60 видов растений: ольху, липу, клён, иву, грушу, вишню, сирень, барбарис, гортензию, смородину, ирис, декоративные травы. Они цветут в разное время года и постоянно меняют настроение двора. В «Траектории» мы предусмотрели несколько общественных пространств, открытых для всех горожан: встречающий сквер, лесопарк у храма и событийный сквер между домами. Когда захочется тишины и уединения, можно устроить прогулку во внутренних дворах: в них нет машин и посторонних, зато много зелени, света и мест для отдыха. Каждый двор в квартале «Траектория» — продолжение квартиры, только под открытым небом. Здесь можно прогуляться

босиком по траве, устроить утреннюю йогу,
почитать книгу в гамаке или отправить детей
поиграть, не переживая за их безопасность.
Мы закроем дворы от машин, чтобы создать
безопасную среду для отд





Move.ru - вся недвижимость России