

Создано: 12.09.2025 в 13:52

Обновлено: 01.12.2025 в 13:31

Свердловская область, Екатеринбург,
улица Машинная, 4

24 463 000 ₽

Свердловская область, Екатеринбург, улица Машинная, 4

Округ

[Екатеринбург, Ленинский район](#)

Улица

[улица Машинная](#)

Квартира

Количество комнат

4

Высота потолков

2.5 м

Общая площадь

143.9 м²

Этаж

12/12

Детали объекта

Тип сделки

Продам

Раздел

[Квартиры](#)

Ремонт

без отделки

Квартира в новостройке

да

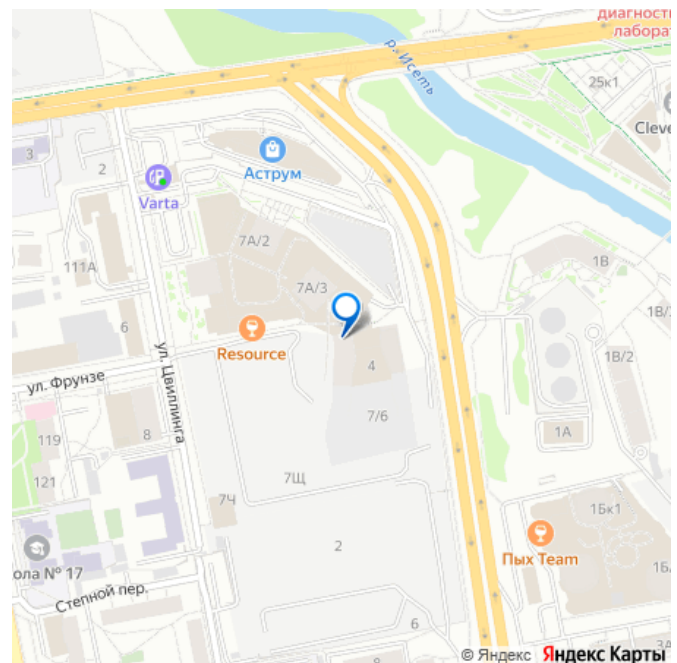
Год сдачи

<https://sverdlovsk.move.ru/objects/9284902240>

PRINZIP, PRINZIP

79945091582

для заметок

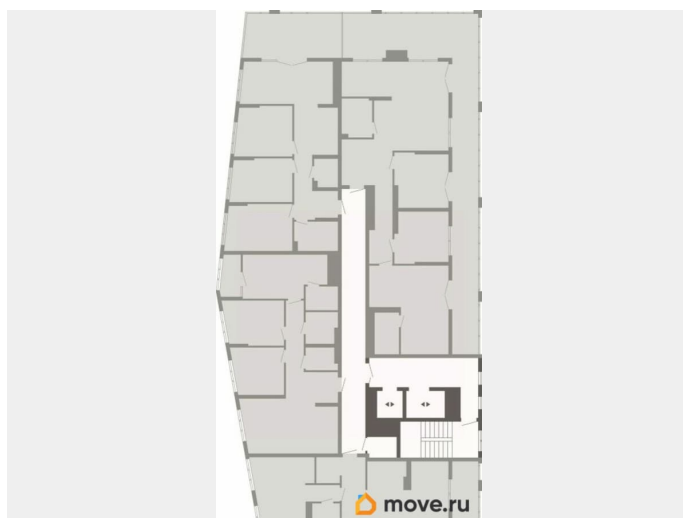
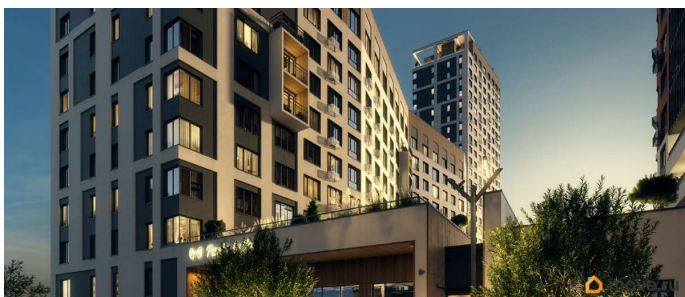
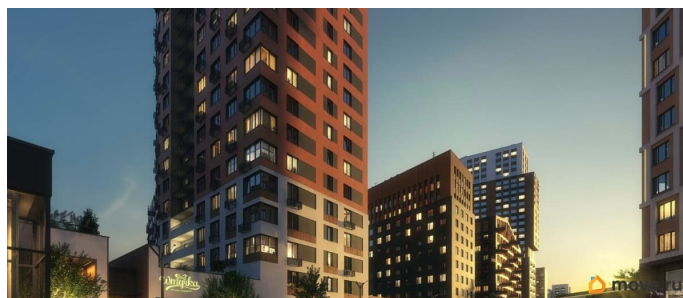


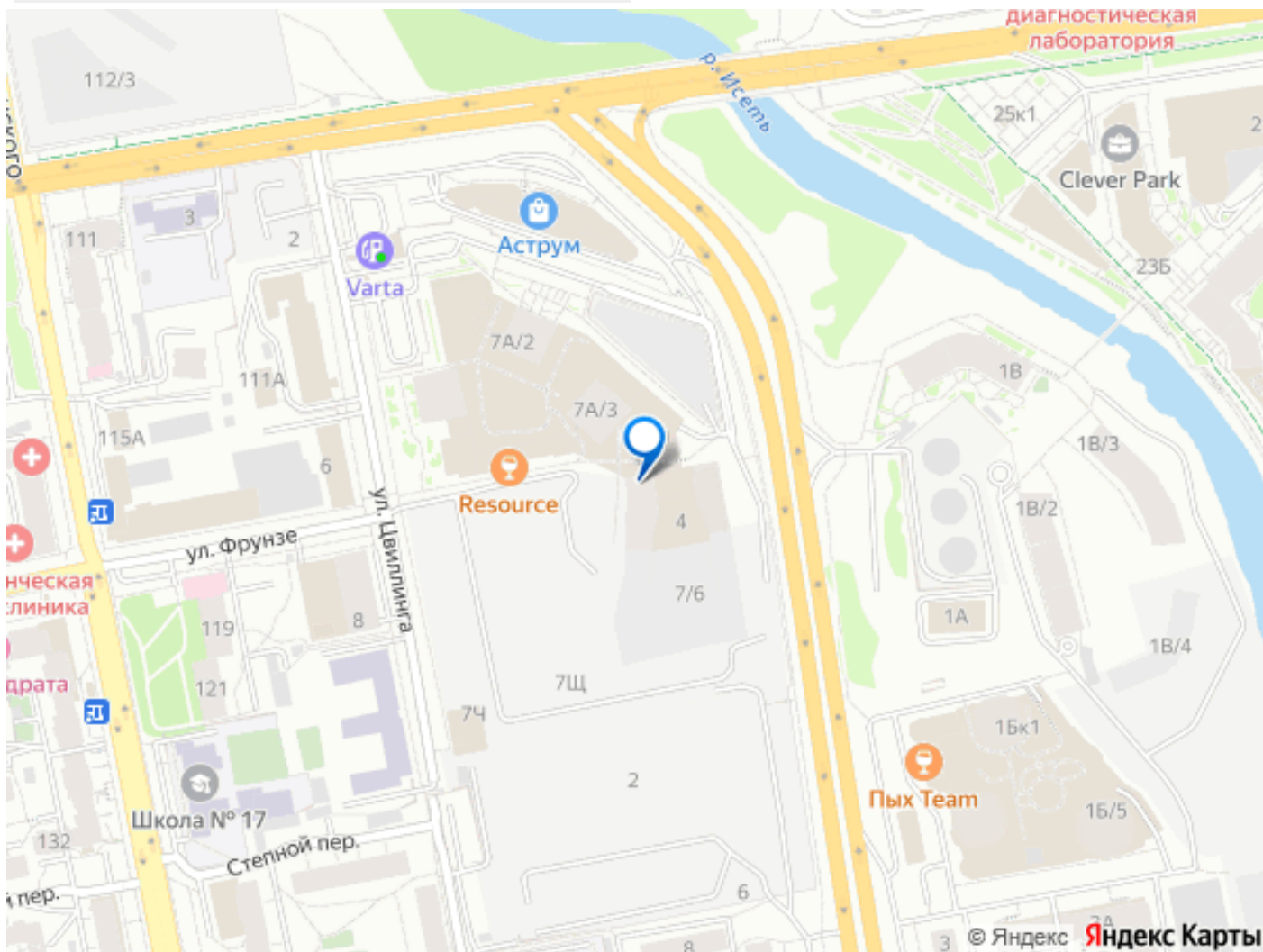
лифт

Описание

Продаётся 4-комнатная квартира в сданном доме (Машинная, 4 (Дом 4)), срок сдачи: IV-кв. 2023, общей площадью 145.4 кв.м., на 12 этаже. Жилой квартал рядом с центральным парком имени Маяковского, в квадрате улиц Фурманова, Машинной и Цвиллинга. Здесь появятся две жилые группы, офисный центр, аллеи для прогулок и подземные парковки. Дворы в «Парковом квартале» расположены выше уровня земли. Они закрыты для машин и посторонних людей. Во дворе первых трёх домов мы установим деревянные беседки, террасы, скамейки. Для детей поставим игровые комплексы, качели, карусели, батут и гамак. При выборе материалов для детского игрового оборудования мы отказались от пластика в пользу дерева и металла. На дорожках во дворе будет покрытие из тротуарной плитки, на детских и спортивных площадках — искусственное покрытие из резиновой крошки. У жителей «Паркового квартала» будет красивый зелёный двор. В газонах и на искусственных холмах высадим лиственные деревья, хвойные и цветущие кустарники. Секции дома второй очереди строительства образуют два закрытых двора с местами для отдыха, игровыми и спортивными площадками. Часть двора занимает территория детского сада с прогулочными площадками. Главный вход организован со стороны прогулочной аллеи. В вестибюле расположены стойка администратора, колясочная, место для отдыха и ожидания. Выходы из дома выполнены без ступеней.

Почтовые ящики — в отдельном помещении рядом с вестибюлем. Дизайн вестибюля выполнен в эко-стиле. В интерьере использованы элементы природной среды: озеленение, природные мотивы в оформлении настенных панно и растительные формы в дизайне мебели. Для отделки применяются натуральные материалы.





Move.ru - вся недвижимость России