

Создано: 11.02.2026 в 03:52
Обновлено: 12.02.2026 в 04:32

Свердловская область, Екатеринбург, ул. Щорса, 53

38 129 000 ₽

Свердловская область, Екатеринбург, ул. Щорса, 53

Улица

[улица Щорса](#)

Квартира

Количество комнат

4

Общая площадь

167.6 м²

Этаж

21/28

Детали объекта

Тип сделки

Продам

Раздел

[Квартиры](#)

Ремонт

с отделкой

Квартира в новостройке

да

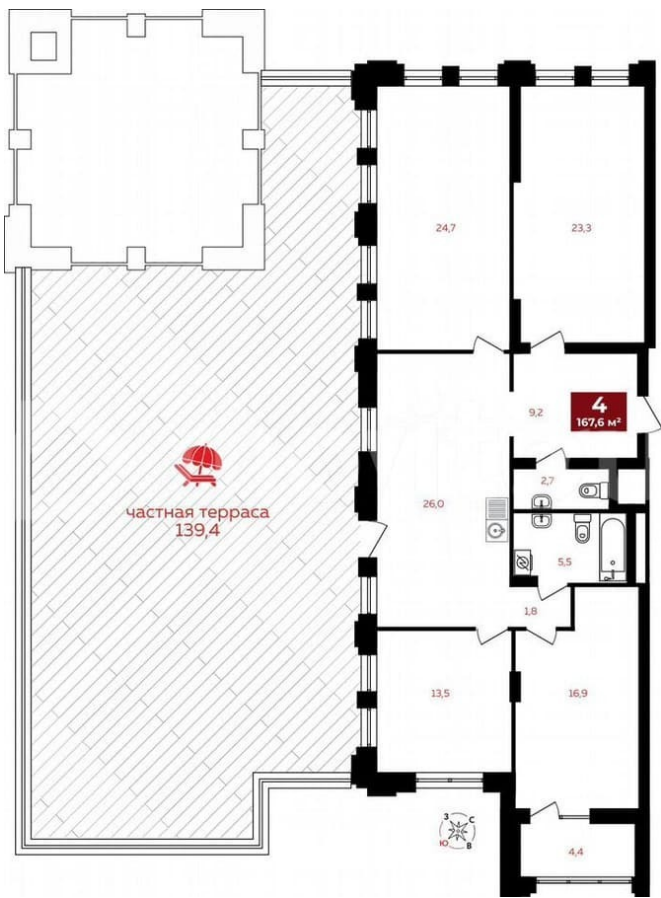
Описание

Продается Многокомнатная квартира в уникальном жилом квартале повышенной комфортности, который станет знаковым архитектурным объектом для Екатеринбурга.

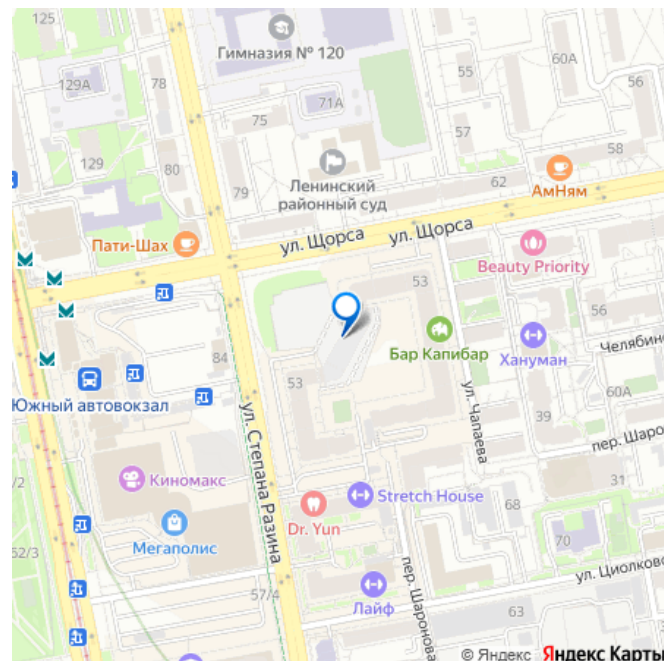
Квартал Федерация, Квартал Федерация

89251234567

для заметок



Квартира находится на 21 этаже, площадью 167.6 кв.м. Срок сдачи: 2 квартал 2026 года. Подробнее о жилом комплексе: Жилой квартал «Федерация» расположен в границах ул. Степана Разина – Щорса – Чапаева в г. Екатеринбурге, в районе с развитой транспортной и социальной инфраструктурой, в шаге от ТРЦ «Мегаполис» и станции метро «Чкаловская». От комплекса легко добраться до центра Екатеринбурга и в другие районы города, а также выехать на ЕКАД. Комплекс представляет собой многосекционный жилой дом переменной этажности с 30-этажной центральной секцией со шпилем. Благодаря своей высотности и впечатляющей архитектуре, выдержанной в стиле московских «сталинских» высоток, Квартал «Федерация» станет архитектурной доминантой района и знаковым объектом Екатеринбурга. Секции дома имеют замкнутый периметр и образуют приватный, свободный от машин двор-сад площадью почти один гектар, открытый солнцу за счет понижения южной части застройки до 7 этажей. На площади перед комплексом формируется общественный сквер с фонтаном. На первых этажах размещаются объекты инфраструктуры - магазины, кафе, и т.п., а также детское образовательное учреждение, оператором которого выбрана Международная сеть детских образовательных центров «Согласие» - открытие частного детского сада и начальной школы запланировано на 01 сентября 2024 г. Предусмотрен двухуровневый подземный паркинг с электрозарядными станциями и автосервисом (автомойка, шиномонтаж), все лифты в доме грузопассажирские, спускаются в паркинг. Во всех квартирах высокие потолки 2,9 м, увеличенные окна



высотой 1,9 м, кухни-гостиные площадью до 30 м². Строительство дома осуществляется поэтапно, сейчас в продаже осталась только завершающая (высотная) секция дома. В высотной секции предусмотрены: - единая рецепция с лобби на первом этаже - колясочные на типовых жилых этажах - просторные общественные панорамные террасы для отдыха на 18 этаже - отдельная группа из 2 лифтов для квартир верхних (18-28) этажей - квартиры с личными панорамными террасами на верхних этажах В доме представлены разнообразные планировки квартир от комфортных однокомнатных до роскошных пентхаусов, при этом преобладают «семейные» варианты квартир - с двумя или тремя спальнями, общей площадью 70-120 м².

