

Создано: 27.03.2025 в 18:03

Обновлено: 01.12.2025 в 15:33

**Свердловская область, Верхняя Пышма,
улица Уральских Рабочих, 42**

22 500 000 ₽

Свердловская область, Верхняя Пышма, улица Уральских
Рабочих, 42

Улица

[улица Уральских рабочих](#)

Квартира

Количество комнат

4

Высота потолков

2.8 м

Жилая площадь

105 м²

Площадь кухни

16 м²

Общая площадь

170 м²

Этаж

5/9

Детали объекта

Тип сделки

Продам

Раздел

[Квартиры](#)

Тип балкона

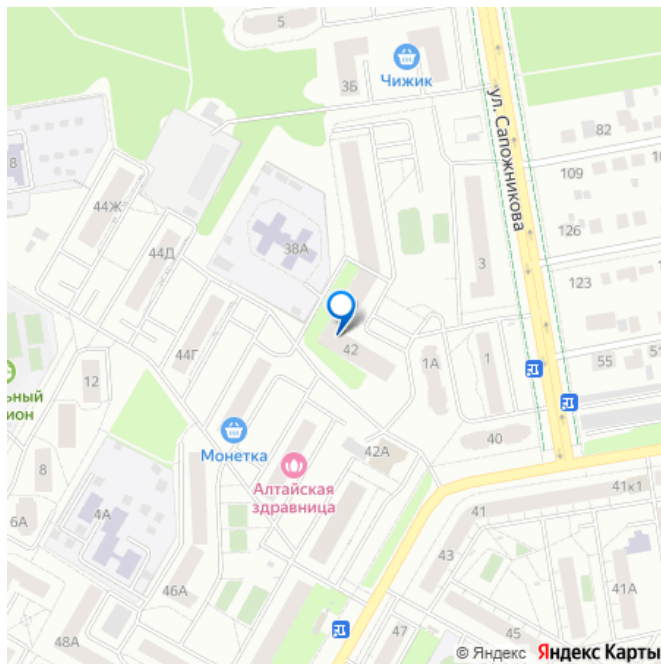
лоджия

<https://sverdlovsk.move.ru/objects/9287052036>

Собственник

79826515200

для заметок



Тип санузла

совмещенный

Вид из окна

на улицу

Ремонт

евро

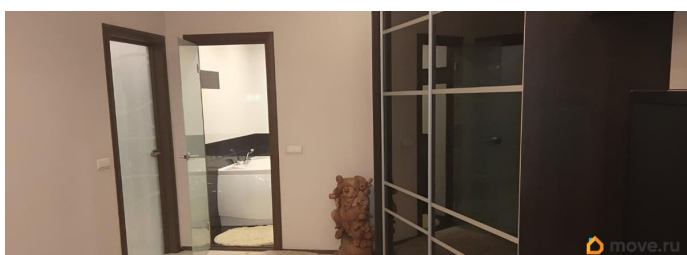
лифт, парковка

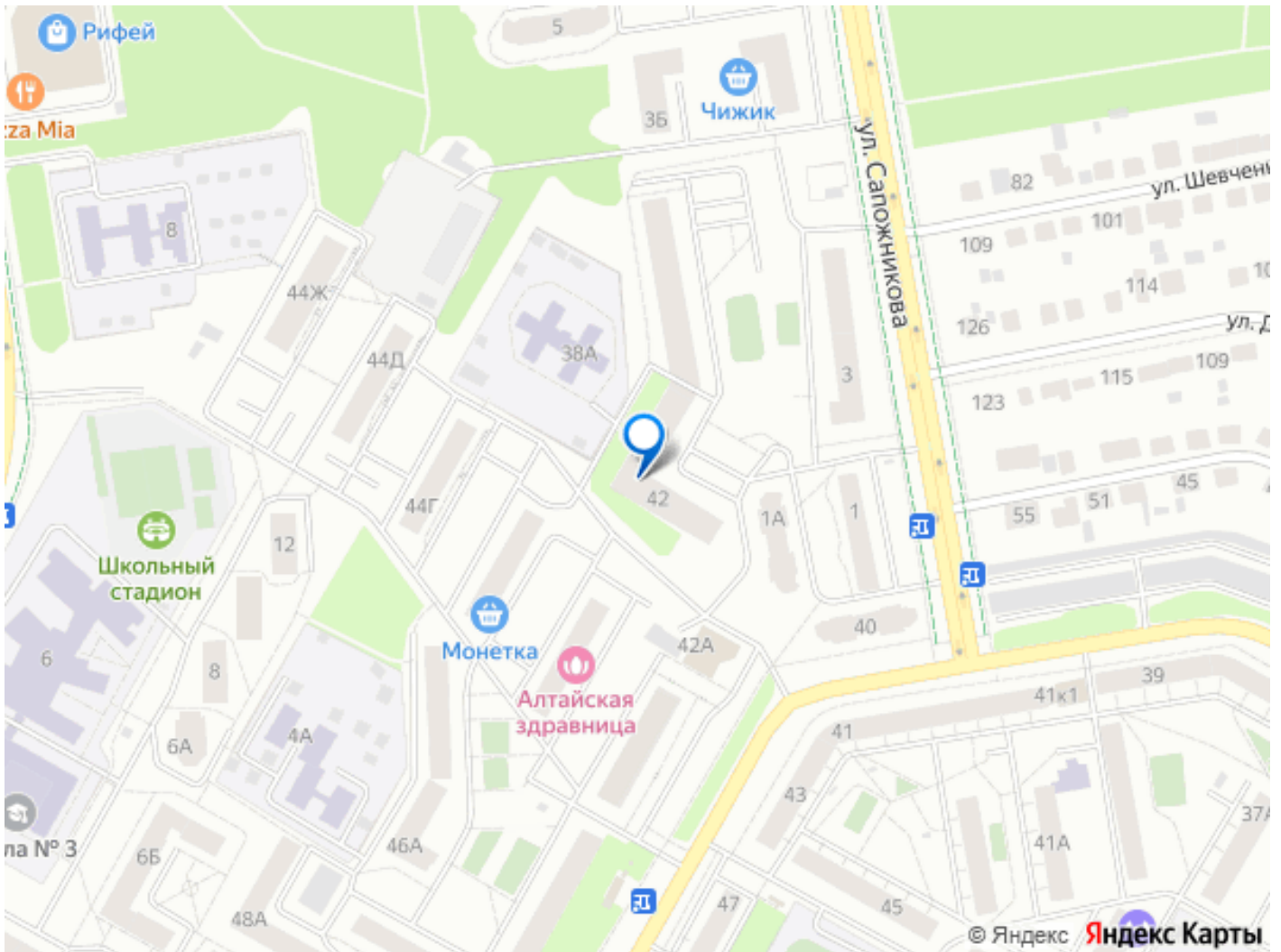
Описание

Дом 2008 г. построен полностью из кирпича, толщина стен 70 см. Высота потолков во всей квартире 2,8 м. В доме своя газовая котельная (холодная и горячая вода круглосуточно весь год без отключений), низкие коммунальные платежи. Квартира приобреталась у застройщика, выполнена качественная отделка из дорогих европейских материалов. Состояние идеальное. Охранная сигнализация МВД с тревожной кнопкой. Все документы для сделки готовы, в МФЦ получена выписка из ЕГРН с кадастровым номером, один взрослый собственник, нет и никогда не было прописанных несовершеннолетних, никаких обременений. Возможна очень хорошая скидка по договоренности на особых условиях. Развитая инфраструктура: рядом магазины (верный, пятерочка, монетка, мебельный, фикс-прайс), аптеки, школа, детские сады. Хорошая транспортная доступность: у дома автобусная остановка. Отличная придомовая территория: баскетбольная площадка, каток, несколько детских игровых зон, парковка для авто. В шаговой доступности имеется капитальный гараж. Есть возможность оформления кладовой в подъезде (напротив квартиры)

Площади помещений: Гостиная - 46.2

Комната - 23.5 Комната - 21.2 Комната - 13.4
Кухня - 16 Прихожая - 5.3 Холл - 11.7 Санузел
- 7.3 (с джакузи) Санузел - 4.4 Три лоджии (9.8, 5.6 и 5.6). Продажа в связи с переездом
в частный дом.





Move.ru - вся недвижимость России