

Создано: 30.10.2025 в 11:26

Обновлено: 30.10.2025 в 12:05

**Свердловская область, Екатеринбург,
улица Бабушкина, 5**

41 370 300 ₽

Свердловская область, Екатеринбург, улица Бабушкина, 5

Округ

[Екатеринбург, Орджоникидзевский район](#)

Улица

[улица Бабушкина](#)

Офис

Общая площадь

192.42 м²

Детали объекта

Тип сделки

Продам

Раздел

[Коммерческая недвижимость](#)

Описание

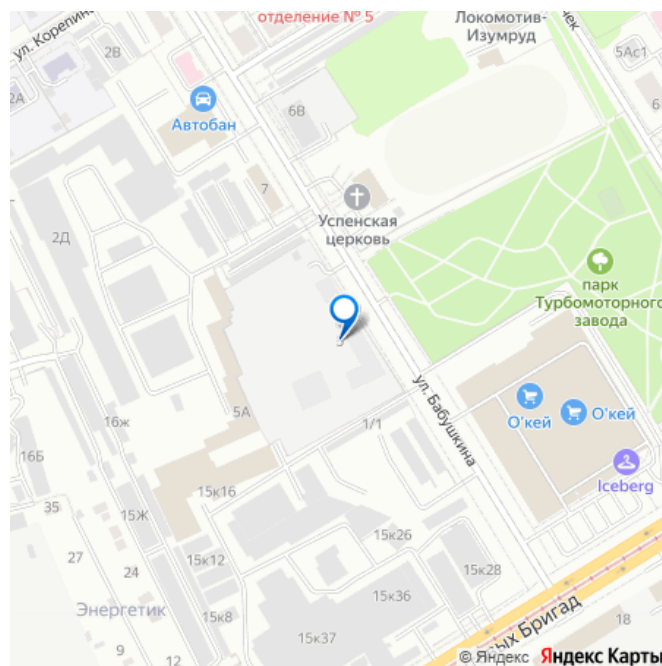
Привлекательность инвестиций в Квартал на Турбинке. Живописный квартал расположен в одном из лучших районов Екатеринбурга — Эльмаше, отличающемся развитой транспортной сетью и удобной социальной инфраструктурой. Близкое окружение активно заселено: в соседних домах живут порядка 5000 жителей, формирующих устойчивый потребительский рынок. В самом же жилом комплексе Турбинка - 750 комфортабельных квартир встретят новосёлов, это гарантирует непрерывный

<https://sverdlovsk.move.ru/objects/9286191149>

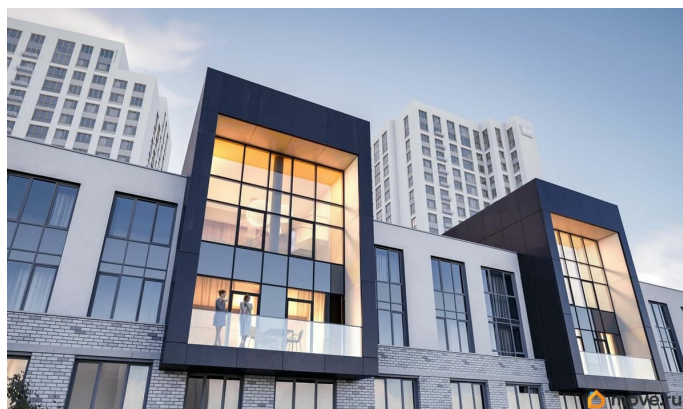
**Атомстройкомплекс,
Атомстройкомплекс**

79826109171

для заметок



прирост населения и повышение спроса на жилье и коммерческие услуги. Почему инвестировать в Квартал на Турбинке выгодно? • - Постоянный приток потенциальных клиентов благодаря высокому уровню пешеходного и автомобильного трафика. • - Отличная транспортная доступность: быстрая связь с любым районом города. • - Комфортное офисное помещение. Основные характеристики • Отделка: Офисное помещение оснащено отделкой под чистовую, что позволяет сразу приступить к финальной отделке согласно своим предпочтениям и потребностям бизнеса. • Планировка: Пространство имеет функциональную планировку, оптимизированную для эффективного использования площади и комфортного размещения сотрудников. • Высота потолков: Высокие потолки, спроектированные в офисе обеспечивают дополнительное пространство и улучшают восприятие интерьера. • Витражное остекление: Использование витражного остекления создает максимальную освещенность. • Помещение под офис: Расположенное на втором этаже. Можно купить в рассрочку от Застройщика без удорожания. Подробности узнавайте у специалистов отдела продаж.



ГЕНПЛАН

УСЛОВНЫЕ ОБОЗНАЧЕНИЯ:

<ul style="list-style-type: none"> — Участок КСКО ① Номер очереди --- Границы участков --- Границы участков (ГМТ) 	<ul style="list-style-type: none"> — Границы участка --- ЦЗ ▲ Вход в жилой дом со двора ▲ Вход в коммунальное ▲ Вход в жилой дом с улицы ▲ Вход на двор
---	--

УСЛОВНЫЕ ОБОЗНАЧЕНИЯ:

<ul style="list-style-type: none"> — Границы участка --- ЦЗ ▲ Вход в жилой дом со двора ▲ Вход в коммунальное ▲ Вход в жилой дом с улицы ▲ Вход на двор 	<ul style="list-style-type: none"> — Границы участка --- ЦЗ ▲ Вход в жилой дом со двора ▲ Вход в коммунальное ▲ Вход в жилой дом с улицы ▲ Вход на двор
--	--

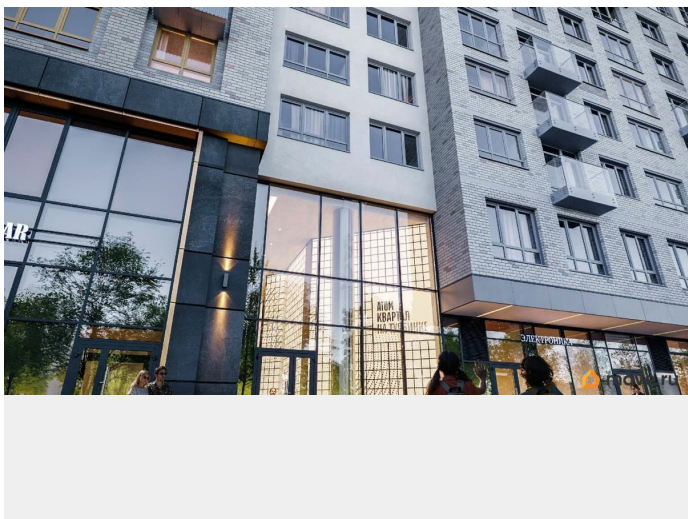
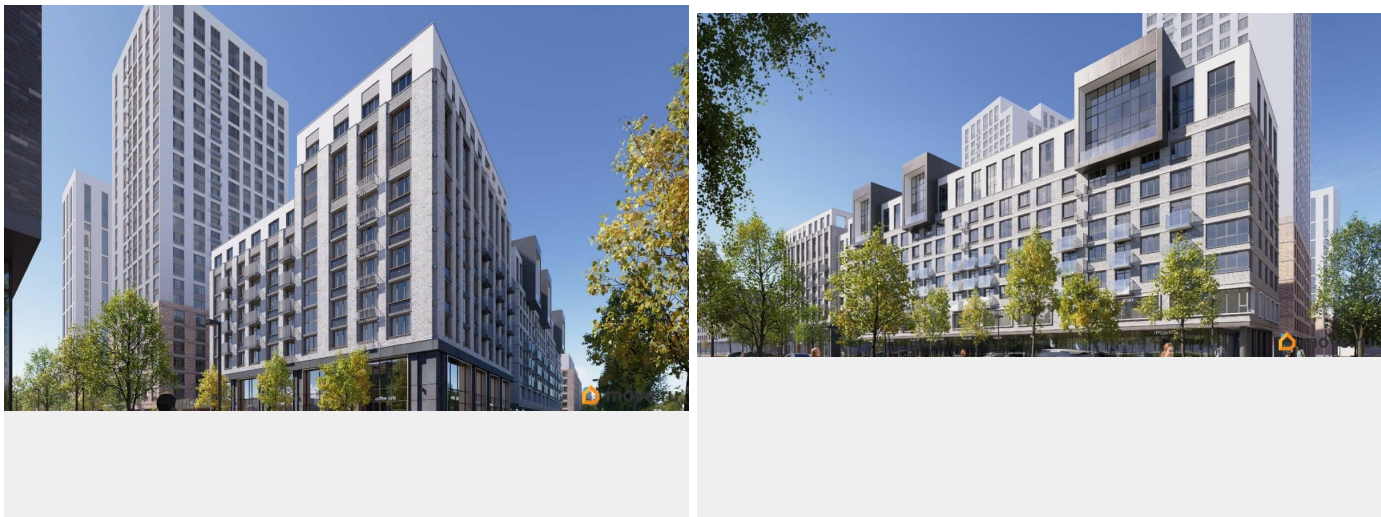
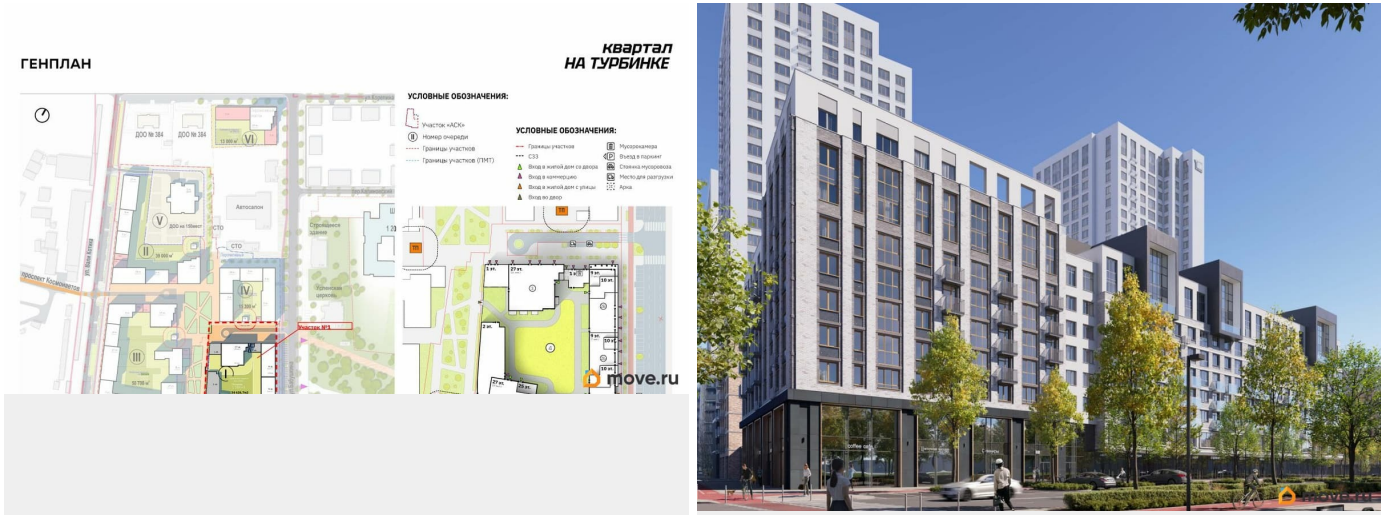
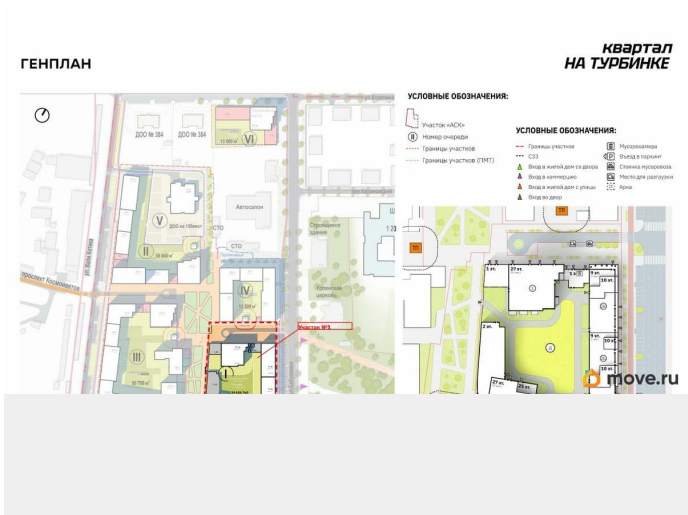
ГЕНПЛАН

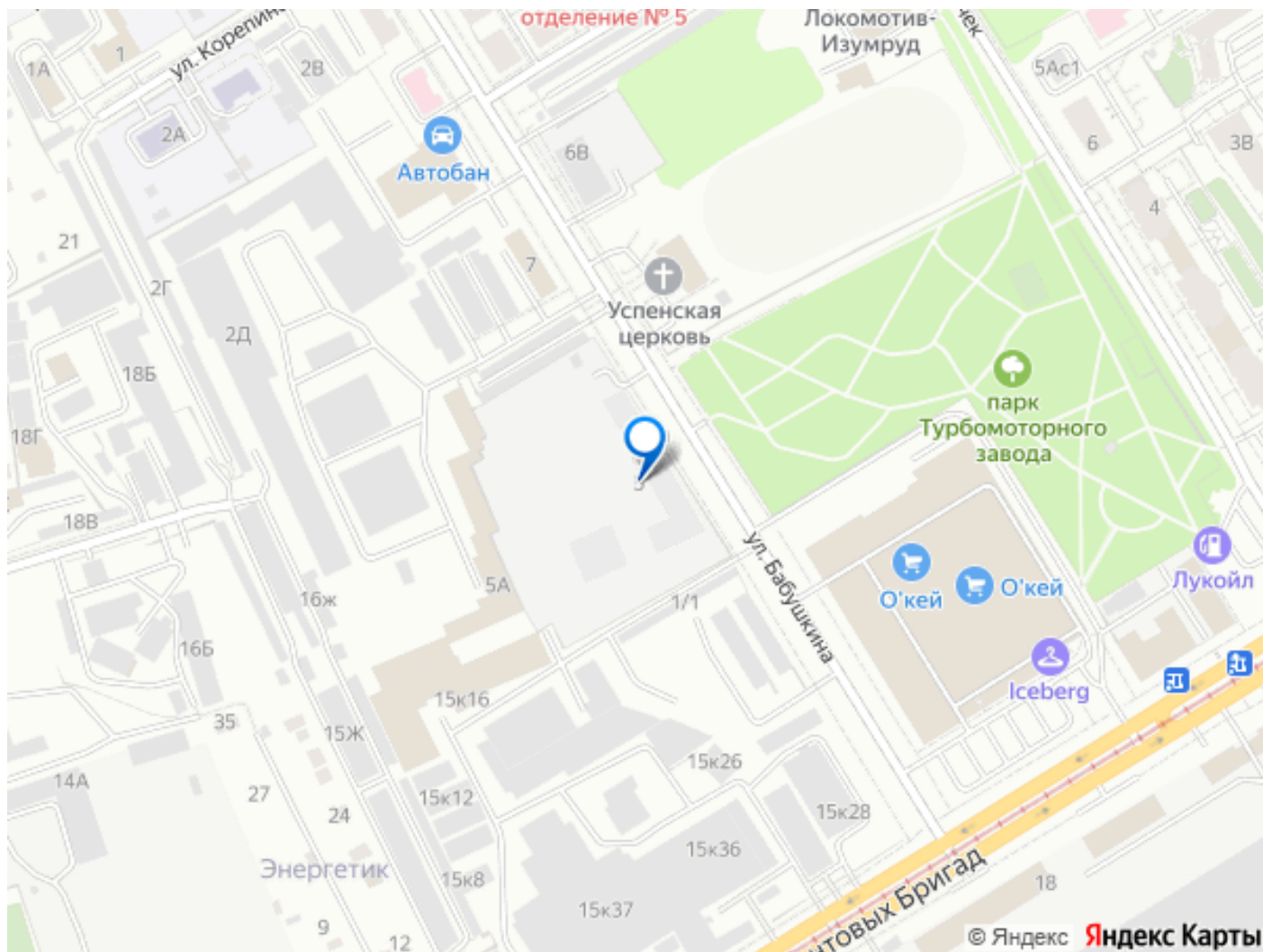
УСЛОВНЫЕ ОБОЗНАЧЕНИЯ:

<ul style="list-style-type: none"> — Участок КСКО ① Номер очереди --- Границы участков --- Границы участков (ГМТ) 	<ul style="list-style-type: none"> — Границы участка --- ЦЗ ▲ Вход в жилой дом со двора ▲ Вход в коммунальное ▲ Вход в жилой дом с улицы ▲ Вход на двор
---	--

УСЛОВНЫЕ ОБОЗНАЧЕНИЯ:

<ul style="list-style-type: none"> — Границы участка --- ЦЗ ▲ Вход в жилой дом со двора ▲ Вход в коммунальное ▲ Вход в жилой дом с улицы ▲ Вход на двор 	<ul style="list-style-type: none"> — Границы участка --- ЦЗ ▲ Вход в жилой дом со двора ▲ Вход в коммунальное ▲ Вход в жилой дом с улицы ▲ Вход на двор
--	--





Move.ru - вся недвижимость России