

Создано: 11.11.2024 в 10:48

Обновлено: 05.12.2025 в 10:07

**Свердловская область, Екатеринбург,  
улица Совхозная, 2**

**1 900 000 ₽**

Свердловская область, Екатеринбург, улица Совхозная, 2

Округ

[Екатеринбург, Орджоникидзевский район](#)

Улица

[улица Совхозная](#)

## Офис

Общая площадь

8 м<sup>2</sup>

## Детали объекта

Тип сделки

Продам

Раздел

[Коммерческая недвижимость](#)

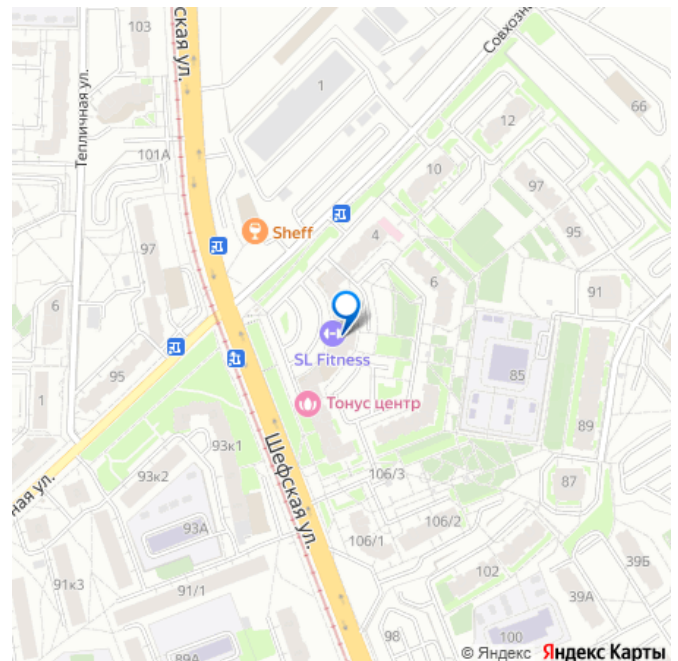
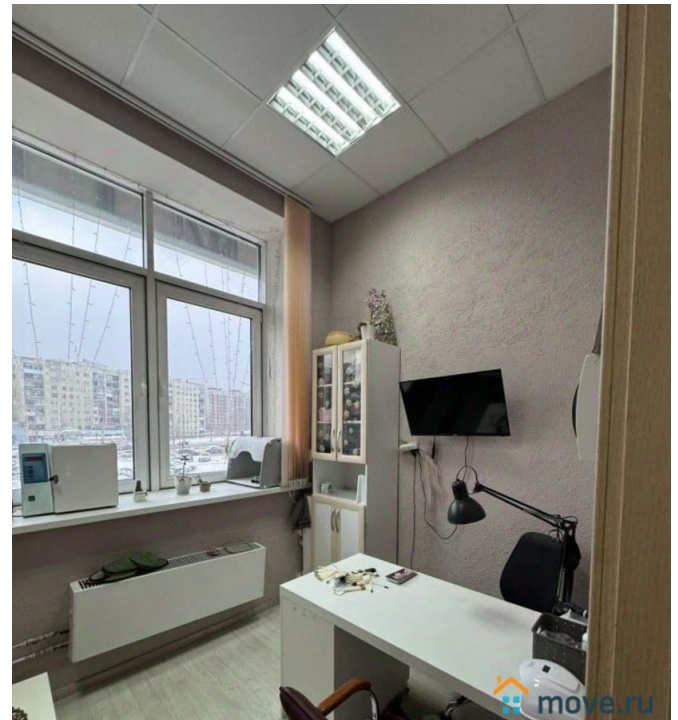
## Описание

ПРОДАЕТСЯ помещение 8 кв. м. Без комиссии для покупателей. **ОСНОВНЫЕ ХАРАКТЕРИСТИКИ И ПРЕИМУЩЕСТВА ПОМЕЩЕНИЯ:** - расположено в густонаселенном и развивающемся микрорайоне Эльмаш, на перекрестке улиц Шефская-Совхозная. - 2 этаж нового двухэтажного здания, пристроенного к многоквартирным домам - общая площадь 8 кв. м -помещение оборудовано под офис - большие окна - высота потолков 3, 5 м - возможность разместить рекламную вывеску

<https://sverdlovsk.move.ru/objects/9266157169>

**Елизавета Олеговна, Магазин квартир  
79120307387**

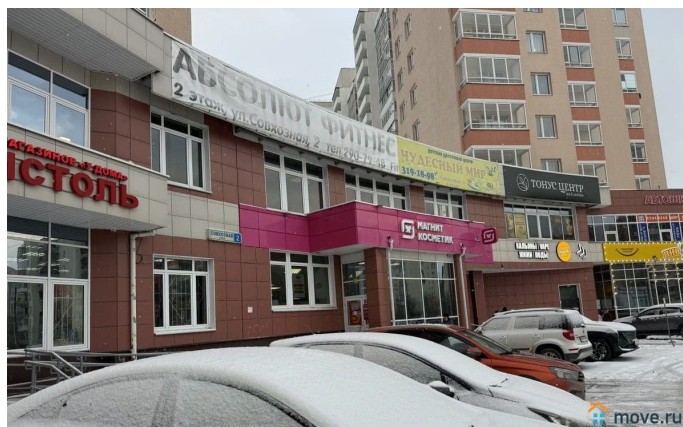
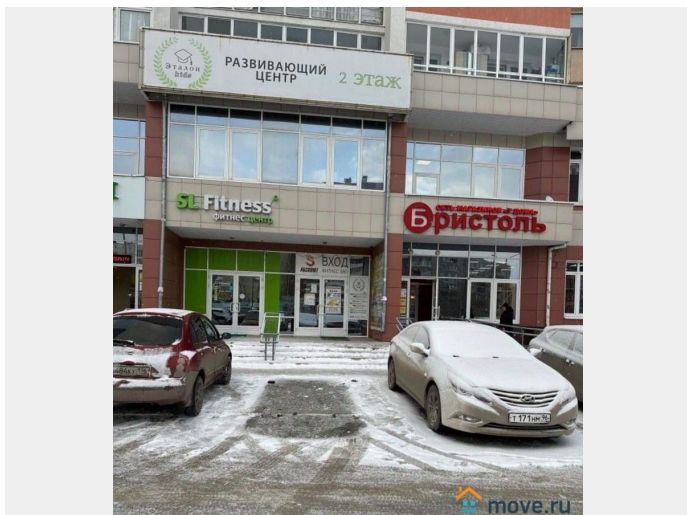
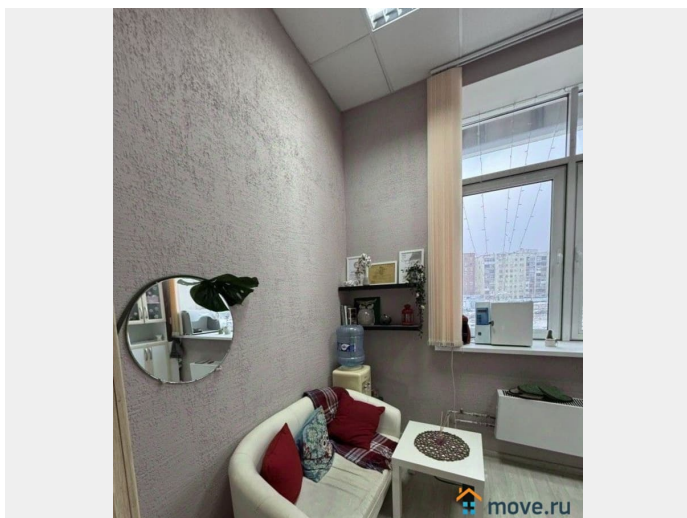
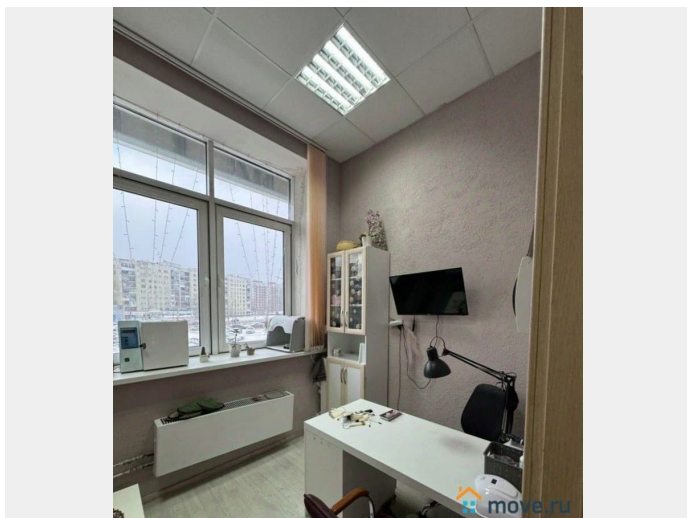
для заметок



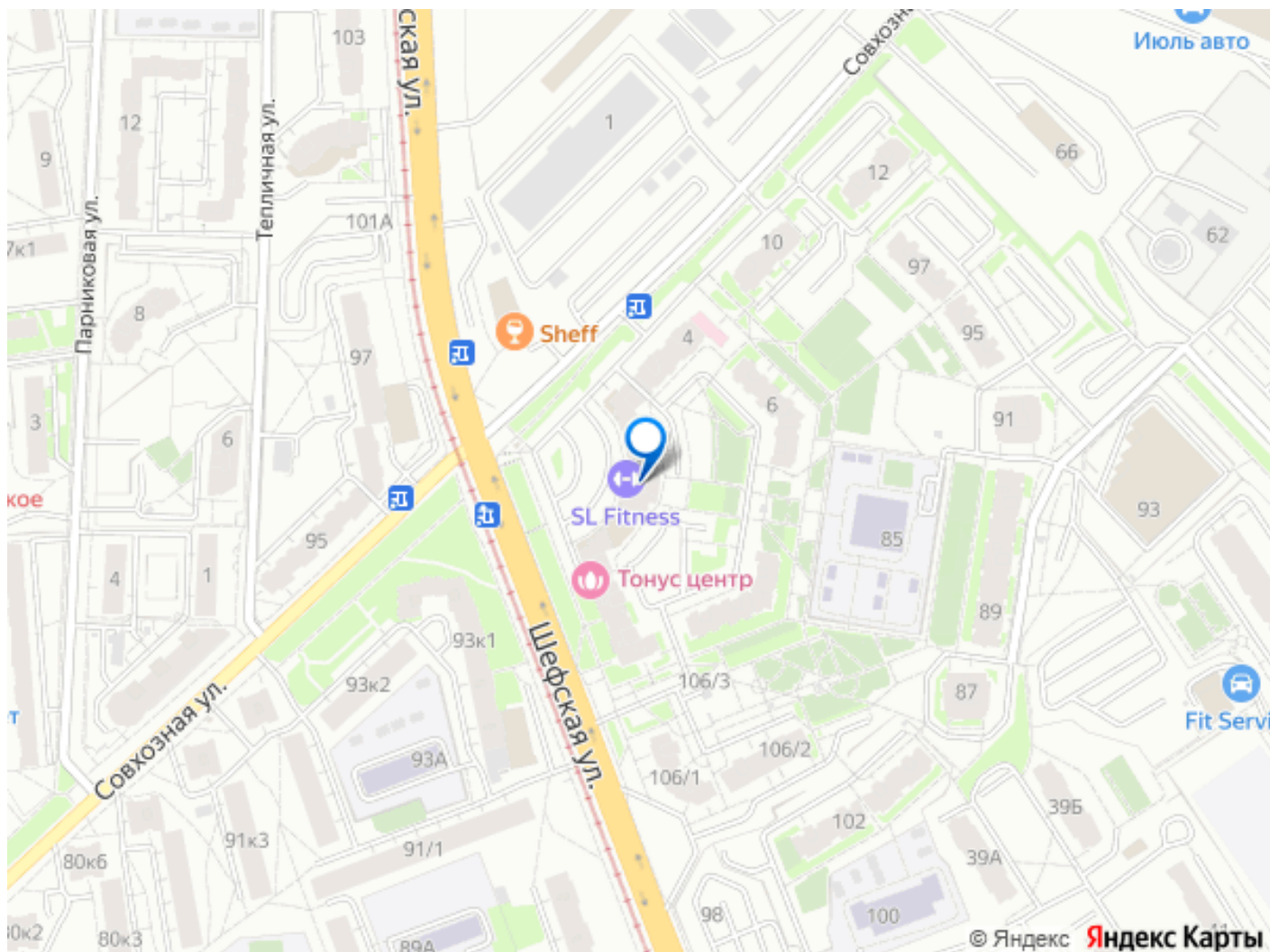
- большая свободная парковка возле входа

Помещение возможно использовать под офис, интернет магазин, ногтевую студию, массажный салон, услуги репетиторства, дизайн-студия, и другие виды деятельности.

В настоящее время помещение сдано в долгосрочную аренду! Коммунальные услуги низкие до 1 000 рублей в месяц. ID объекта в нашей базе: 11744







Move.ru - вся недвижимость России