

**Собственник**

**79826514896**

**Свердловская область, Верхняя Пышма,  
улица Петрова, 3/2**

**79 000 000 ₽**

Свердловская область, Верхняя Пышма, улица Петрова, 3/2

Улица

[улица Петрова](#)

**ОСЗ - Отдельно стоящее здание**

Общая площадь

987 м<sup>2</sup>

**Детали объекта**

Тип сделки

Продам

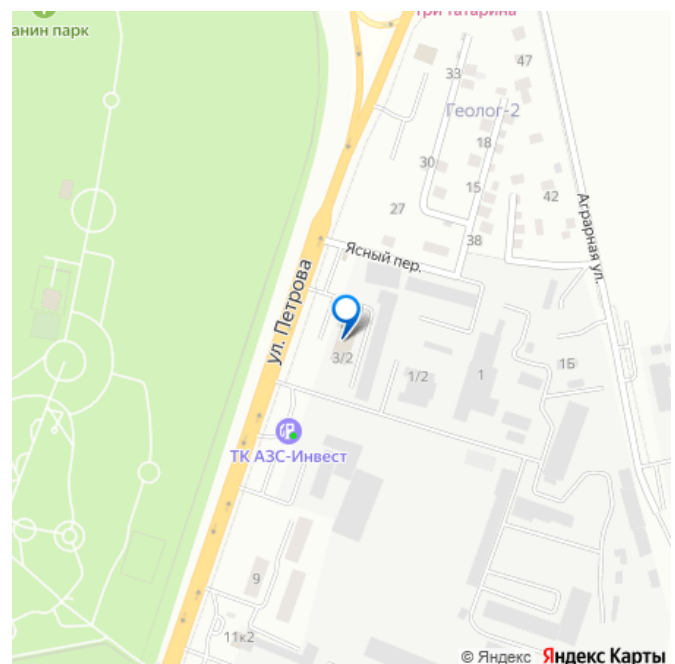
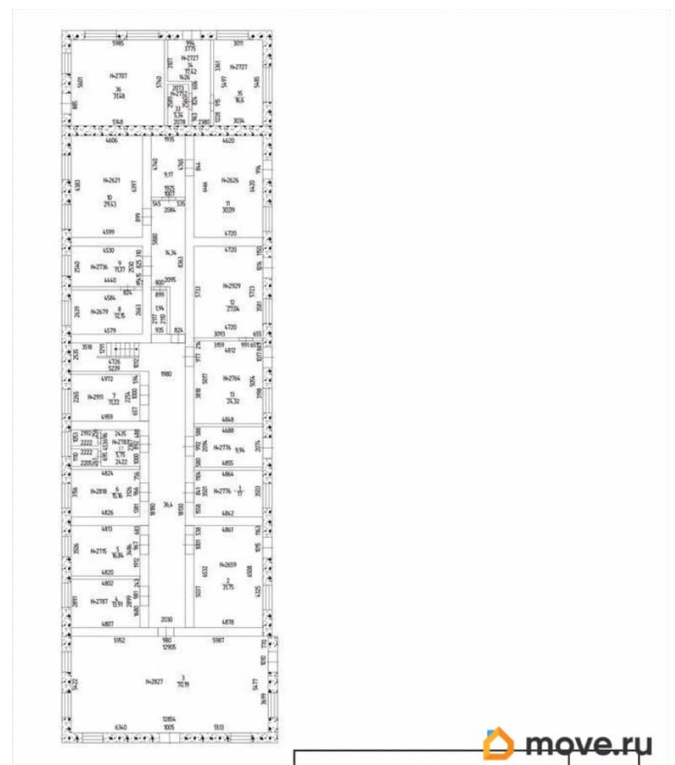
Раздел

[Коммерческая недвижимость](#)

**Описание**

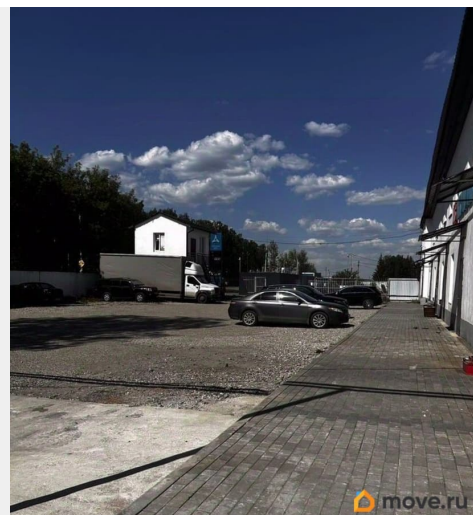
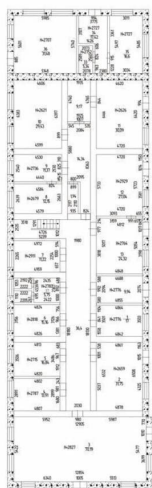
Продается: - 2-х этажное административное здание, общей площадью 926,8 кв.м. (66:36:0107002:66) - Здание контрольно-пропускного пункта проходной, общей площадью 14,4 кв.м. (66:36:0107002:72) - Отдельно стоящее здание, общей площадью 46,6 кв.м. - земельный участок общей площадью 1736 кв.м., (66:36:0107002:294) - земельный участок общей площадью 120 кв.м., (66:36:0107002:299) - земельный участок общей площадью 470 кв.м., (66:36:0107002:298) Категория земель: земли населенных пунктов, разрешенное использование: деловое управление Общая

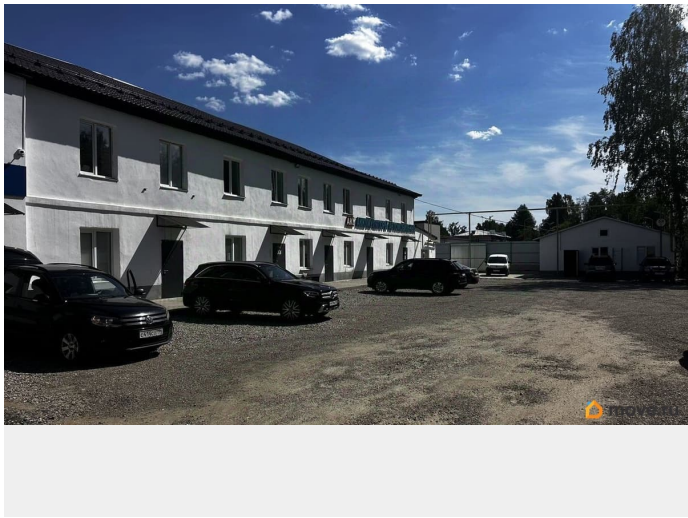
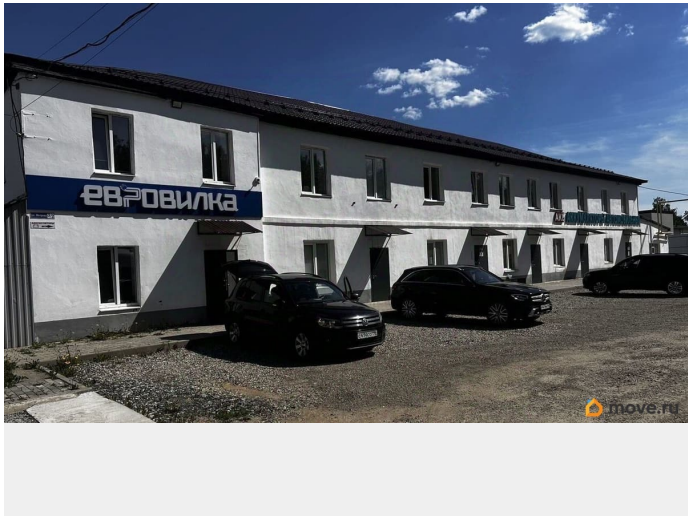
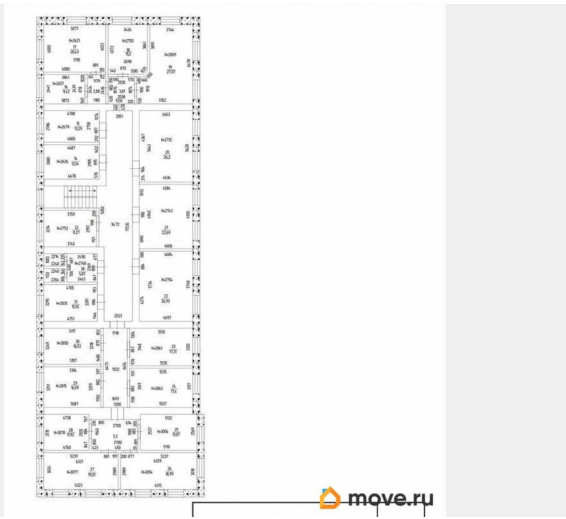
для заметок

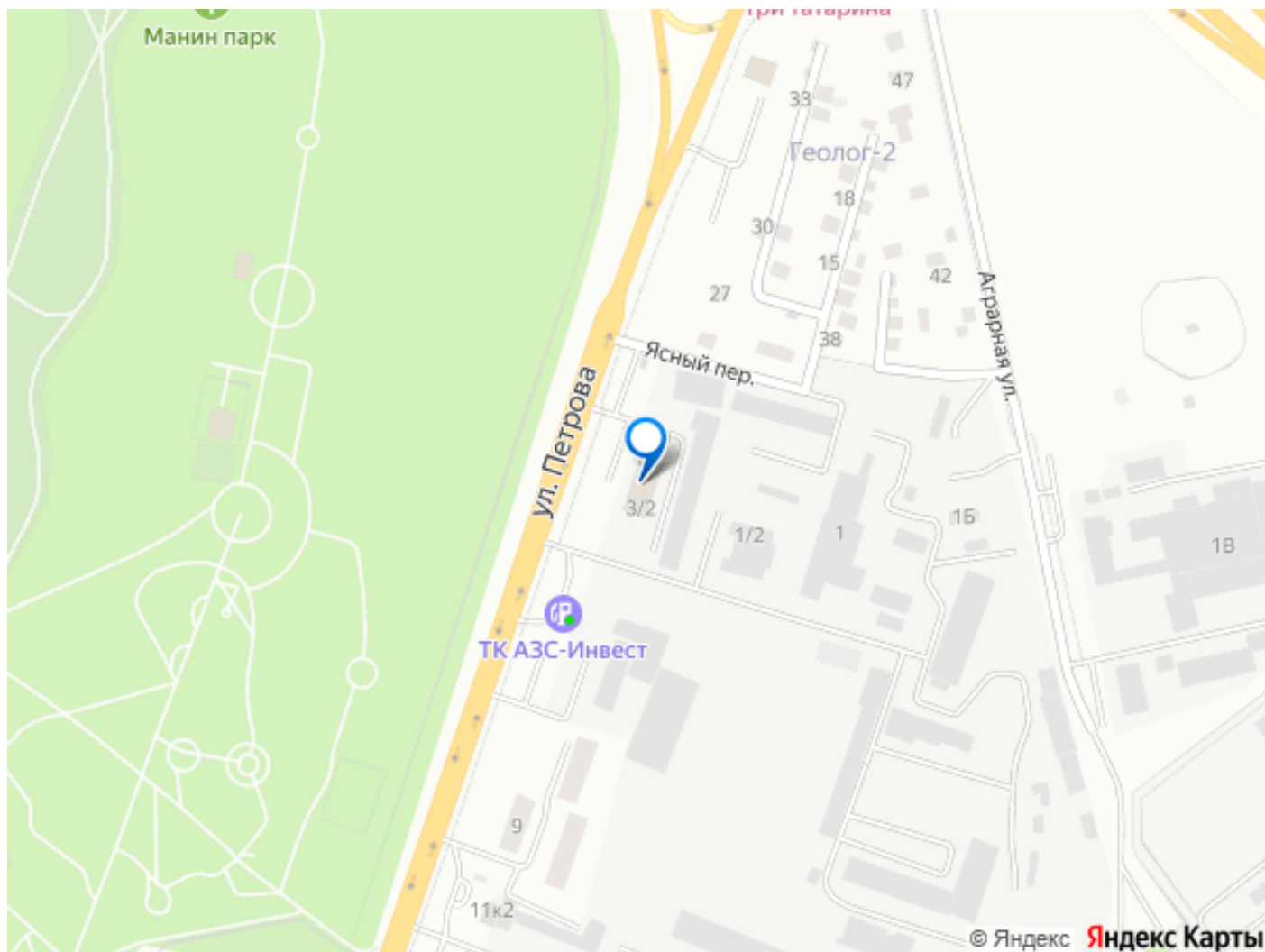


площадь земельного участка 2326 кв.м.

Удобная транспортная развязка, выезд на трассу федерального назначения ЕКАД, также пешая доступность до остановки транспорта ( в 10 мин.). На территории возможна разгрузка и погрузка малотоннажных и большегрузных ТС. Собственная газовая котельная (после реконструкции), ГВС и ХВС, здание после капитального ремонта: фасад, кровля, внутренняя отделка, электросети, отопление. Здание оборудовано противопожарной системой безопасности, видеонаблюдение в здании и по всему периметру. Территория огорожена забором, электрические раздвижные ворота с GSM управлением. На сегодняшний день объект используется как арендный бизнес. Заселение арендаторами 100%, за последний год не было ни одного пустующего помещения. Без обременений, быстрый выход на сделку







Move.ru - вся недвижимость России