

Наталья Стенина, Частный маклер
79193653989

**Свердловская область, Камышлов,
Северная улица, 65А**

26 000 000 ₽

Свердловская область, Камышлов, Северная улица, 65А

Улица

[улица Северная](#)

ПП - Производственное помещение

Общая площадь

14600 м²

Детали объекта

Тип сделки

Продам

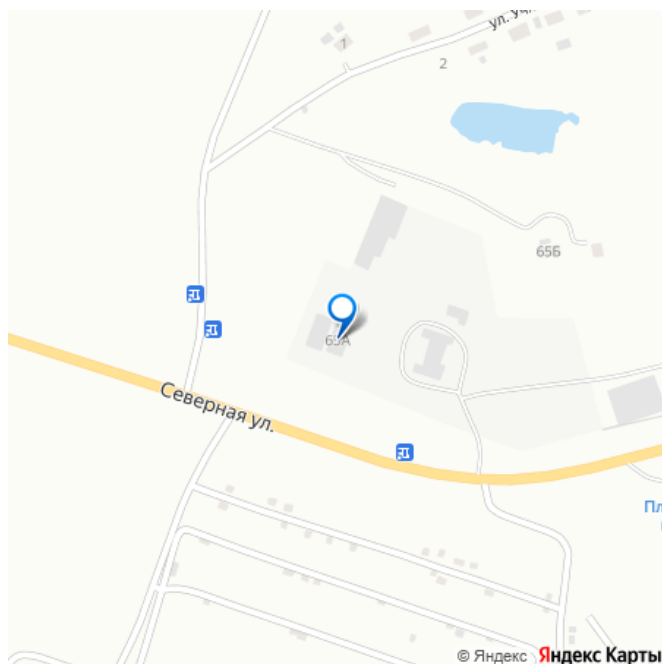
Раздел

[Коммерческая недвижимость](#)

Описание

Продается производственно- складской комплекс в г.Камышлов, ул. Северная 65А. Состоит из двух ангаров, производственного цеха и трех земельных участков. 1) Два ангара, площадь каждого по 450 м², кадастровый номер: 66:46:0000000:500; 66:46:0000000:1649, соединяются между собой и каждый имеет отдельный вход (высота въездных ворот 4м., ширина 4м.). Высота ангара 7,2 м., размеры 15м.*30м., объем 3289м³. 2) Земельный участок кадастровый номер - 66:46:0108003:23. Площадь - 8277 м². Категория земель - земля населенных пунктов. Разрешенное

для заметок



использование: под объект промышленности.

3) Производственное здание (цех), площадью 986,8 м2., кадастровый номер - 66:46:0000000:501. В нем расположен кабинет, бытовые помещения, санузел. Пол бетонный (беспылевая тратуарная плитка).

На территории цеха находится Салон интерьерных решений (мебельное производство).

4) Земельный участок, кадастровый номер - 66:46:0108003:0308.

Площадь - 1872 м2 Категория земель - земля населенных пунктов. Разрешенное использование: под объект промышленности.

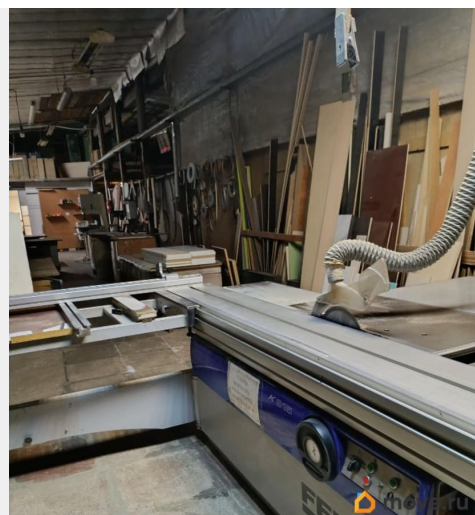
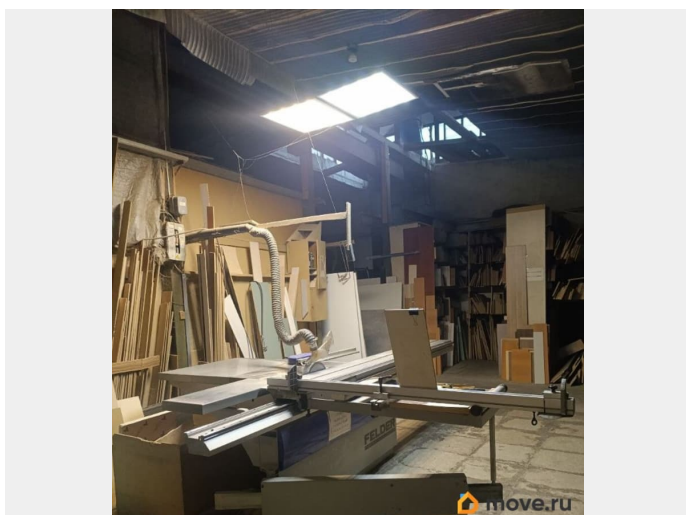
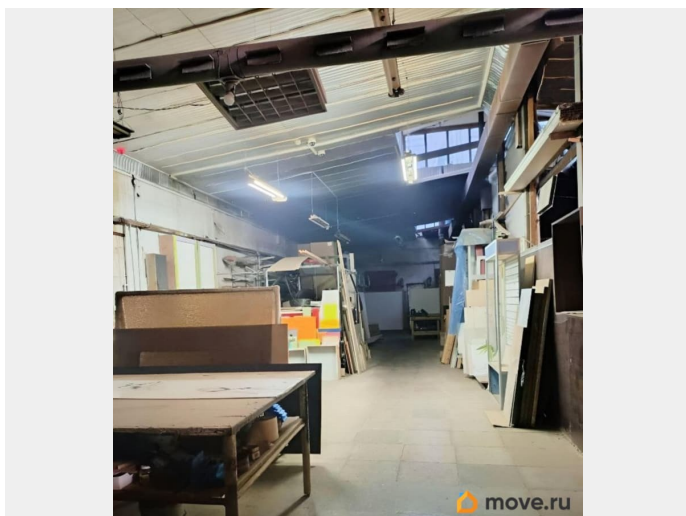
5) Земельный участок, площадь 4450 м2, в долгосрочной аренде. Категория земель - земля населенных пунктов. Разрешенное использование: под объект промышленности (мебельный цех). - Возможная мощность электросети 185 КВт. - Электроэнергия 380в - Центральное водоснабжение и канализация, автономное (котельное) отопление. На воду поставлены счетчики. - Обслуживание пожарной сигнализации. - Договор со спецавтобазой на вывоз мусора, контейнер на территории комплекса. - Интернет.

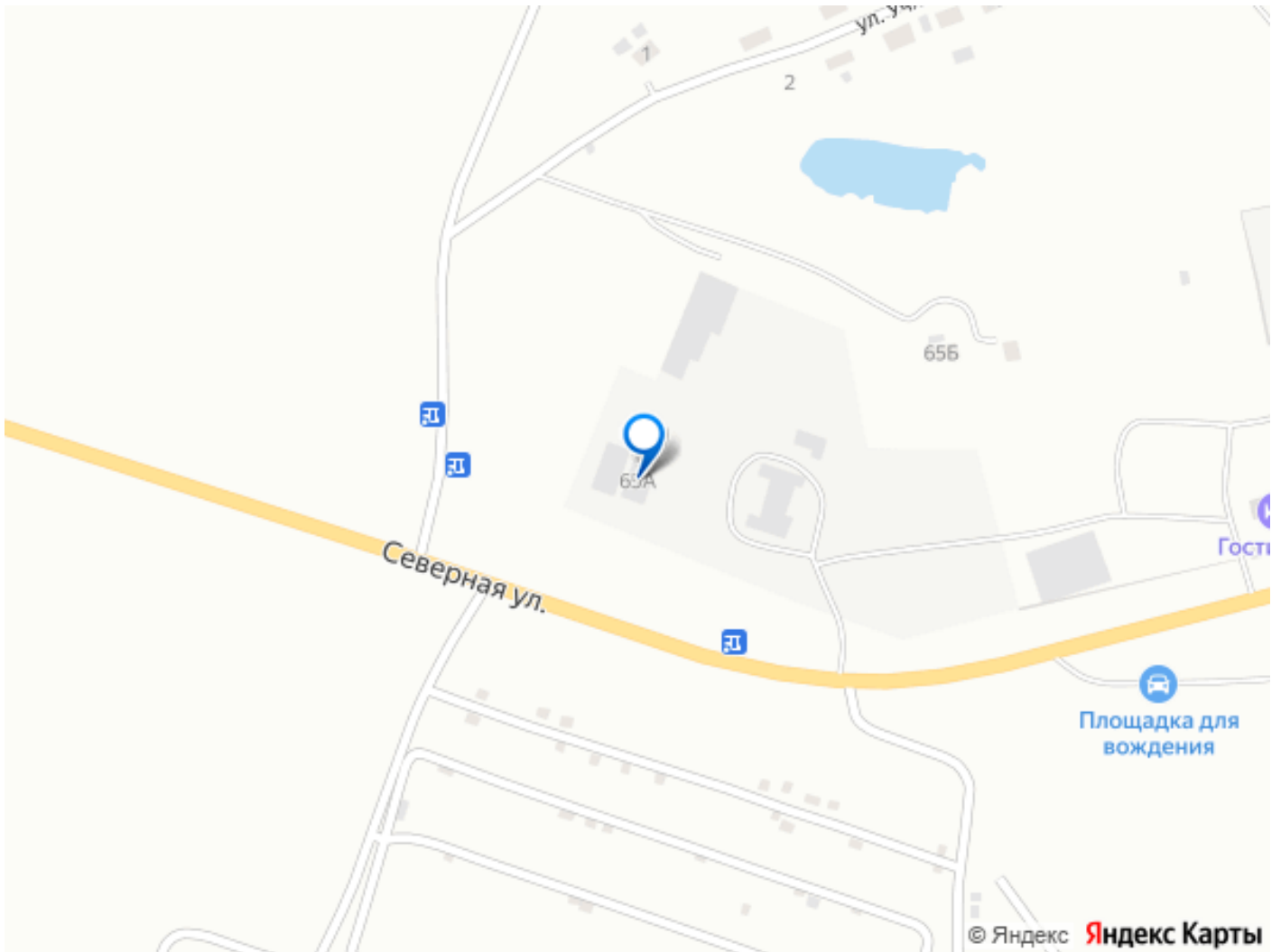
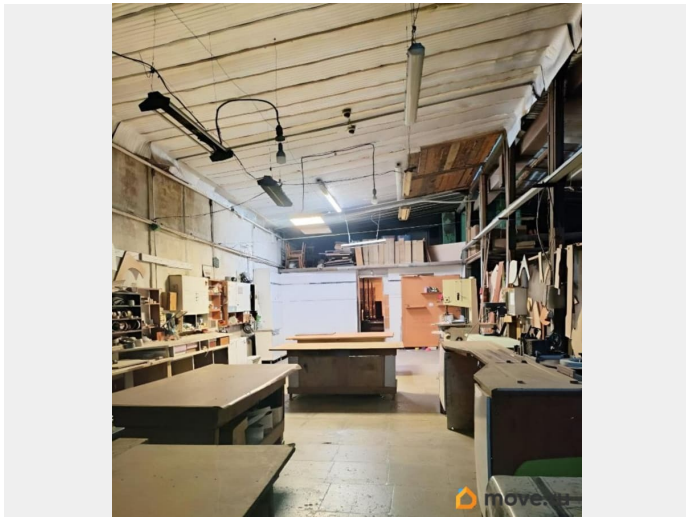
Оборудование и транспорт: кран-генератор (30Вт), ЗИЛ для работы по территории комплекса, ленточная пилорама для бревен, форматно-раскроечный станок, кромочный станок с ручной подачей, новый мембранно-вакуумный пресс для изготовления мебельных фасадов, ленточный станок для обработки стекла, вилочный погрузчик Львовец грузоподъемностью 5 тонн и другое.

Территория комплекса огорожена по всему периметру забором, видеонаблюдение в цехах и на улице, есть отдельное нестационарное помещение для охраны.

Удобные подъездные пути для легкового/грузового транспорта. Выезд на Тюменский тракт (федеральная трасса).

Инфраструктура: остановка общественного транспорта в шаговой доступности, гостиница. Объекты юридически чистые, без обременений. У всех объектов один собственник, в собственности более 10-ти лет. Возможен быстрый выход на сделку и обмен на жилую недвижимость в Екатеринбурге. Рассмотрим варианты. Торг реальному покупателю.





Move.ru - вся недвижимость России